



السوق المالية السعودية (تداول)
التقرير الإحصائي الشهري - يناير 2013 م

**Saudi Stock Exchange (Tadawul)
Monthly Statistical Report - January 2013**



إعداد

إدارة خدمات معلومات السوق

Market Data Services Dept.

تقرير أداء السوق المالية السعودية (تداول) - يناير 2013 م

Saudi Stock Exchange (Tadawul) - January 2013

Market Summary

ملخص السوق

Value of Shares Traded Reached SR 128.13 billion and 2.79 million Transactions Executed During January 2013

القيمة المتداولة للأسهم تبلغ 128.13 مليار ريال و 2.79 مليون صفقة تم تنفيذها خلال شهر يناير 2013 م

At the end of January 2013 TADAWUL All Share Index (TASI) closed at a level of 7,043.55 points, gained 242.33 points (3.56%) over the close of the previous month (end of December 2012). Gained 6.30% compared to the same period of the previous year (end of January 2012). Highest close level for the index during the month was 7,165.76 as on 12/01/2013.

في نهاية شهر يناير 2013 م أغلق المؤشر العام للسوق المالية السعودية (تداول) عند مستوى 7,043.55 مرتفعاً 242.33 نقطة (3.56%) مقارنة بالشهر السابق (ديسمبر 2012 م). ومرتفعاً بنسبة 6.30% مقارنة بنفس الفترة من العام السابق (نهاية يناير 2012 م). وقد كانت أعلى نقطة إغلاق للمؤشر خلال الشهر في يوم 12/01/2013 م عند مستوى 7,165.76 نقطة.

Total equity market capitalization at the end of January 2013 reached SR 1,439.76 billion (US\$ 383.94 billion), increased by 2.81% over the previous month (end of December 2012).

بلغت القيمة السوقية للأسهم المصدرة في نهاية شهر يناير 2013 م، 1,439.76 مليار ريال أي ما يعادل 383.94 مليار دولار أمريكي، مسجلة ارتفاعاً بلغت نسبته 2.81% عن الشهر السابق (ديسمبر 2012 م).

The total value of shares traded for the month of January 2013 reached SR 128.13 billion (US\$ 34.17 billion), increased by 3.35% over the previous month (December 2012).

بلغت القيمة الإجمالية للأسهم المتداولة خلال شهر يناير 2013 م، 128.13 مليار ريال أي ما يعادل 34.17 مليار دولار أمريكي وذلك بارتفاع بلغت نسبته 3.35% عن الشهر السابق (ديسمبر 2012 م).

The total number of shares traded* reached 4.66 billion shares for the month of January 2013 compared to 4.39 billion shares traded during the previous month (December 2012), increasing by 6.03%.

وبلغ إجمالي عدد الأسهم المتداولة* خلال شهر يناير 2013 م، 4.66 مليار سهم مقابل 4.39 مليار سهم تم تداولها خلال الشهر السابق (ديسمبر 2012 م)، وذلك بارتفاع بلغت نسبته 6.03%.

The total number of transactions executed during January 2013 reached 2.79 million compared to 2.90 million trades for the month of December 2012, decreased by 3.74%.

أما إجمالي عدد الصفقات المنفذة خلال شهر يناير 2013 م، فقد بلغ 2.79 مليون صفقة مقابل 2.90 مليون صفقة تم تنفيذها خلال الشهر السابق (ديسمبر 2012 م) وذلك بإنخفاض بلغت نسبته 3.74%.

* Adjusted to all corporate actions during the period.

* معدلة لجميع إجراءات الشركات خلال الفترة.

■ Number of trading days during January 2013 were 22, against 23 trading days during December 2012.

■ بلغ عدد أيام التداول خلال شهر يناير 2013، 22 يوماً مقابل 23 يوماً خلال شهر ديسمبر 2012 م.

Corporate Actions - January 2013

- Etihad Etisalat Co. increased its paid up capital by issuing one bonus share for every 10 shares, raising its total number of issued shares to 770 million. Effective 12/01/2013.

Initial Public Offerings (IPOs)

Northern Region Cement Co.

- **Share Capital:** SR 1,800 million divided into 180 million shares.
- **Offer Shares:** 90 million shares (50% of its issued shares).
- **Offer Price:** SR 10 per share.
- **Offer Period:** From 08/01/2013 to 14/01/2013.

إجراءات الشركات - يناير 2013 م

- رفعت شركة إتحاد اتصالات (موبايلي) رأسمالها وذلك بمنح سهم مجاني لكل 10 أسهم، ليصبح عدد أسهمها المصدرة 770 مليون سهم وذلك بتاريخ 2013/01/12 م.

الإكتتابات الأولية

شركة أسمنت المنطقة الشمالية

- **رأسمال الشركة:** 1,800 مليون ريال مقسم إلى 180 مليون سهم.
- **أسهم الاكتتاب:** 90 مليون سهم تمثل 50% من أسهم الشركة.
- **سعر الطرح:** 10 ريالاً للسهم الواحد.
- **فترة الاكتتاب:** من 2013/01/08 م إلى 2013/01/14 م.

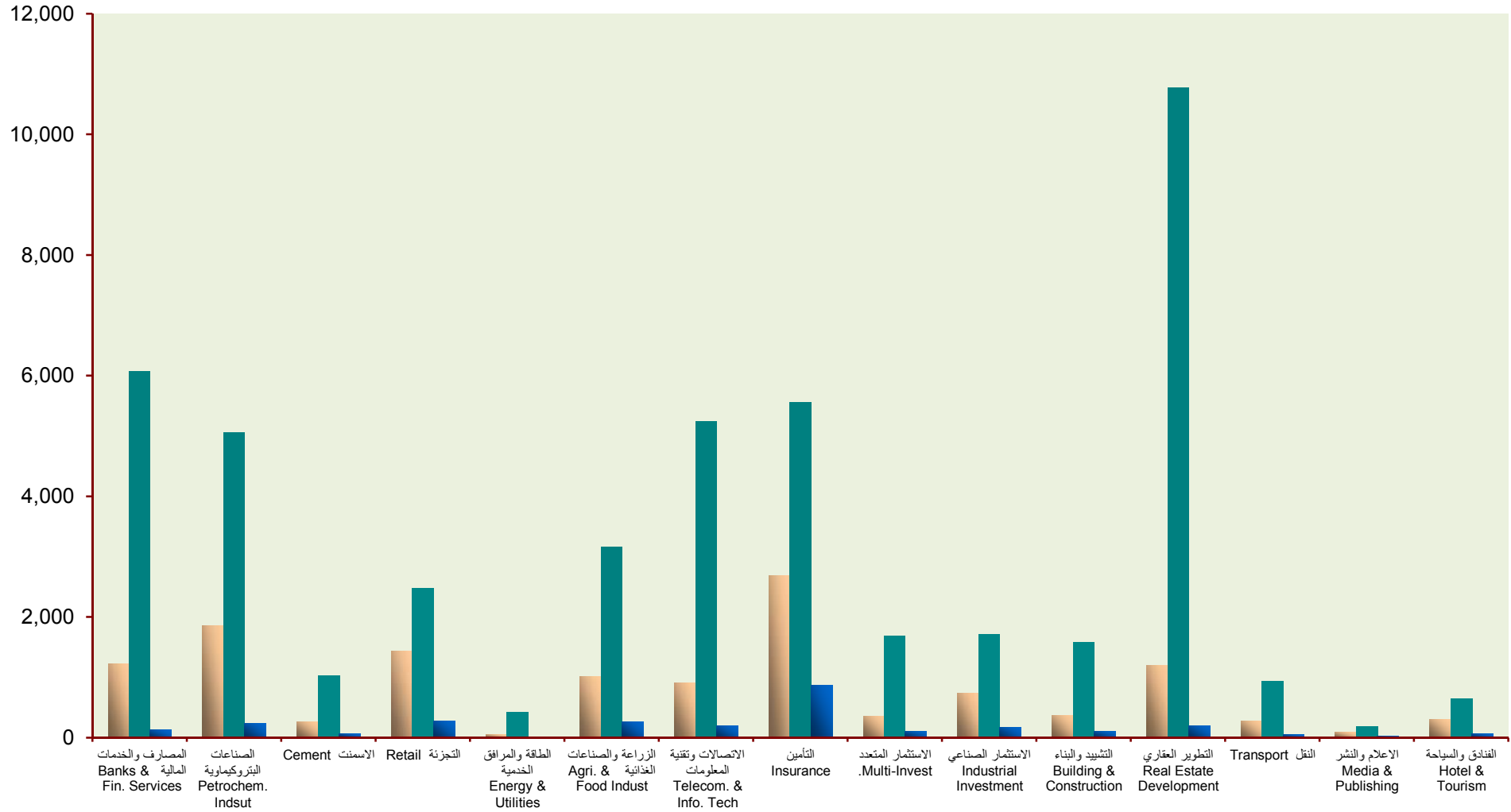
تداول الأسهم حسب القطاعات - يناير 2013 م

Sectoral Activities - January 2013

| Sector | النسبة الى الإجمالي %To Market | قيمة الأسهم المتداولة Value Traded (SR) | النسبة الى الإجمالي % To Market | الأسهم المتداولة Shares Traded | النسبة الى الإجمالي % To Market | الصفقات المنفذة Transactions | القطاعات |
|-------------------------|-----------------------------------|--|------------------------------------|-----------------------------------|------------------------------------|---------------------------------|----------------------------|
| Banks & F. Services | 9.58% | 12,273,011,236.90 | 13.04% | 607,194,547 | 4.71% | 131,463 | المصارف والخدمات المالية |
| Petrochemical Indust. | 14.47% | 18,534,222,783.10 | 10.86% | 505,667,550 | 8.65% | 241,435 | الصناعات البتروكيمياوية |
| Cement | 2.06% | 2,635,231,074.30 | 2.21% | 102,903,272 | 2.44% | 68,203 | الأسمنت |
| Retail | 11.25% | 14,419,540,430.95 | 5.32% | 247,708,987 | 9.87% | 275,374 | التجزئة |
| Energy & Utilities | 0.46% | 595,226,957.65 | 0.90% | 41,845,962 | 0.33% | 9,221 | الطاقة والمرافق الخدمية |
| Agri. & Food Indust. | 7.92% | 10,146,736,704.40 | 6.80% | 316,392,394 | 9.30% | 259,458 | الزراعة والصناعات الغذائية |
| Telecom. & Info. Tech. | 7.11% | 9,104,894,728.90 | 11.27% | 524,515,886 | 7.13% | 199,098 | الإتصالات وتقنية المعلومات |
| Insurance | 21.02% | 26,930,829,720.95 | 11.96% | 556,677,948 | 31.01% | 865,588 | التأمين |
| Multi-Investment | 2.73% | 3,499,949,635.75 | 3.62% | 168,523,151 | 3.77% | 105,111 | شركات الاستثمار المتعدد |
| Industrial Investment | 5.79% | 7,420,927,950.85 | 3.67% | 170,869,488 | 6.21% | 173,299 | الاستثمار الصناعي |
| Building & Construction | 2.90% | 3,719,080,444.35 | 3.41% | 158,815,049 | 3.73% | 104,055 | التشييد والبناء |
| Real Estate Development | 9.34% | 11,964,883,568.75 | 23.13% | 1,076,887,084 | 7.25% | 202,439 | التطوير العقاري |
| Transport | 2.23% | 2,858,171,053.65 | 2.02% | 94,179,944 | 2.14% | 59,740 | النقل |
| Media & Publishing | 0.76% | 972,348,857.75 | 0.39% | 18,277,803 | 1.11% | 31,041 | الاعلام والنشر |
| Hotel & Tourism | 2.39% | 3,056,178,821.25 | 1.40% | 65,145,471 | 2.34% | 65,411 | الفنادق والسياحة |
| Total | 100.00% | 128,131,233,969.50 | 100.00% | 4,655,604,536 | 100.00% | 2,790,936 | الإجمالي |

تداول الأسهم حسب القطاعات - يناير 2013 م
Sectoral Activities - January 2013

Thousands



Value (0,000) القيمة بالعملة الألف

Volume (00) الكمية بالعملة (00)

Transactions الصفقات

مقارنة معلومات التداول عن شهر يناير 2013 م مع شهر ديسمبر 2012 م
Comparing Trading Information for January 2013 with December 2012

| Trading Information | نسبة التغير % Change | ديسمبر December 2012 | يناير January 2013 | معلومات التداول |
|----------------------------------|-------------------------|----------------------------|--------------------------|--|
| Transactions | -3.74% | 2,899,250 | 2,790,936 | عدد الصفقات المنفذة |
| * Shares Traded | 6.03% | 4,391,033,082 | 4,655,604,536 | * عدد الأسهم المتداولة |
| Value Traded (SR) | 3.35% | 123,979,801,560.35 | 128,131,233,969.50 | قيمة الأسهم المتداولة (ريال) |
| Number of Trading Days | - | 23 | 22 | عدد أيام التداول |
| Daily Average of Transactions | 0.64% | 126,054 | 126,861 | المتوسط اليومي لعدد الصفقات المنفذة |
| * Daily Average of Shares Traded | 10.84% | 190,914,482 | 211,618,388 | * المتوسط اليومي للأسهم المتداولة |
| Daily Average of Value (SR) | 8.05% | 5,390,426,155 | 5,824,146,999 | المتوسط اليومي لقيمة الأسهم المتداولة (ريال) |
| Market Capitalization (SR biln) | 2.81% | 1,400.34 | 1,439.76 | القيمة السوقية للأسهم المصدرة (مليار ريال) |
| Tadawul All Share Index (TASI) | 3.56% | 6,801.22 | 7,043.55 | المؤشر العام (نقطة) |

* Adjusted for all corporate actions

* معدلة لجميع إجراءات الشركات

مقارنة معلومات التداول عن شهر يناير 2013 م مع شهر يناير 2012 م
Comparing Trading Information for January 2013 with January 2012

| Trading Information | نسبة التغير % Change | يناير January 2012 | يناير January 2013 | معلومات التداول |
|----------------------------------|-------------------------|--------------------------|--------------------------|--|
| Transactions | -21.42% | 3,551,694 | 2,790,936 | عدد الصفقات المنفذة |
| * Shares Traded | -36.25% | 7,303,240,586 | 4,655,604,536 | * عدد الأسهم المتداولة |
| Value Traded (SR) | -17.55% | 155,397,949,053.00 | 128,131,233,969.50 | قيمة الأسهم المتداولة (ريال) |
| Number of Trading Days | - | 23 | 22 | عدد أيام التداول |
| Daily Average of Transactions | -17.85% | 154,421 | 126,861 | المتوسط اليومي لعدد الصفقات المنفذة |
| * Daily Average of Shares Traded | -33.36% | 317,532,199 | 211,618,388 | * المتوسط اليومي للأسهم المتداولة |
| Daily Average of Value (SR) | -13.80% | 6,756,432,568 | 5,824,146,999 | المتوسط اليومي لقيمة الأسهم المتداولة (ريال) |
| Market Capitalization (SR biln) | 10.48% | 1,303.19 | 1,439.76 | القيمة السوقية للأسهم المصدرة (مليار ريال) |
| Tadawul All Share Index (TASI) | 6.30% | 6,626.04 | 7,043.55 | المؤشر العام (نقطة) |

* Adjusted for all corporate actions

* معدلة لجميع إجراءات الشركات

Tadawul All Share Index (TASI) - January 2013

مؤشر تداول لأسهم جميع الشركات - يناير 2013م

نقطة Point



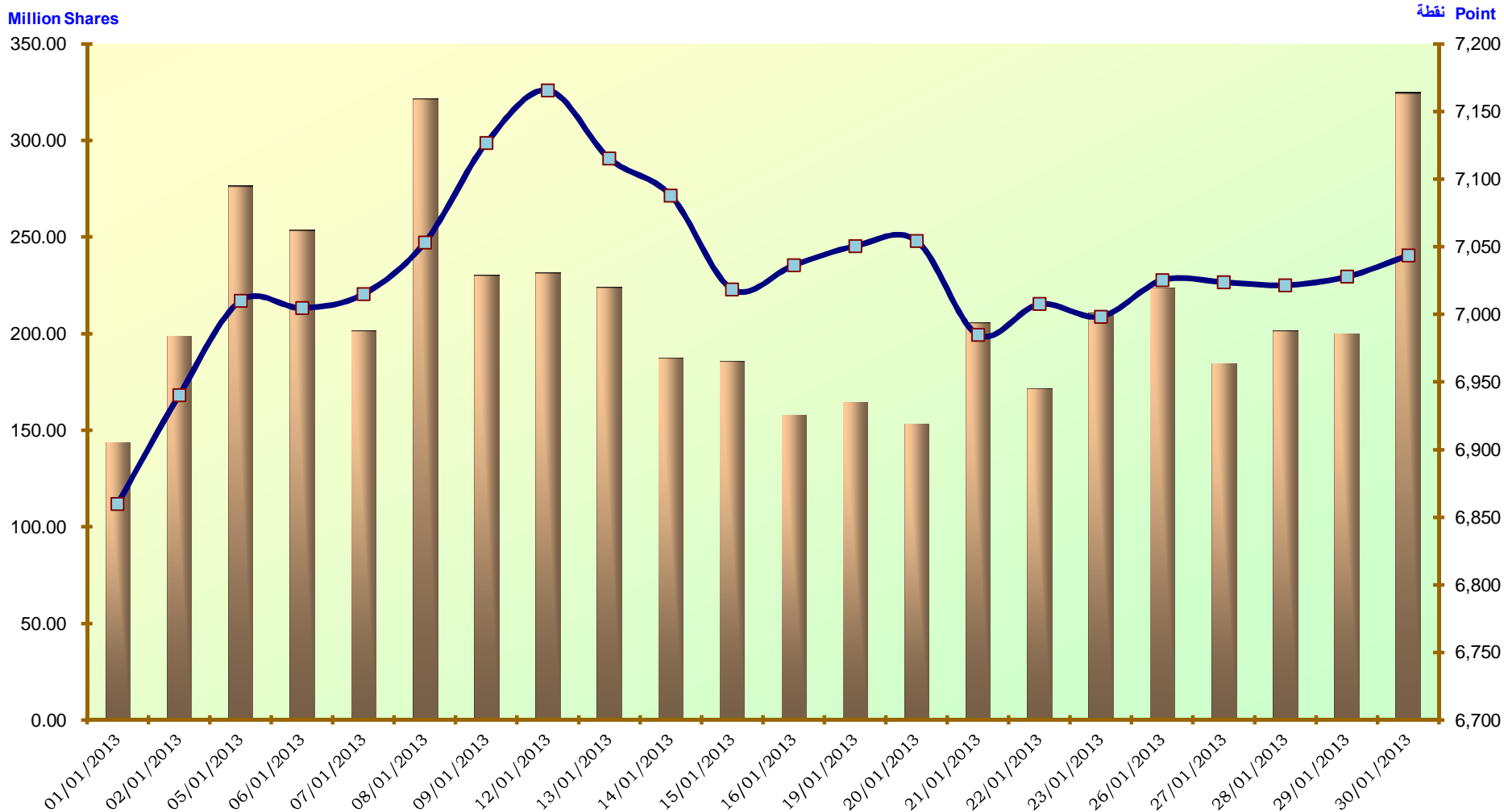
أداء مؤشرات القطاعات

Performance of Sectoral Indices

| Sectoral Indices | نسبة التغير % Change | ديسمبر - 2012 م December - 2012 | يناير - 2013 م January - 2013 | مؤشرات القطاعات |
|------------------------------|-------------------------|------------------------------------|----------------------------------|----------------------------|
| Banks & Financial Services | 4.53% | 14,645.38 | 15,308.51 | المصارف والخدمات المالية |
| Petrochemical Industries | 3.08% | 5,856.40 | 6,036.92 | الصناعات البتروكيمياوية |
| Cement | 2.57% | 6,063.04 | 6,218.96 | الأسمنت |
| Retail | 2.03% | 7,506.05 | 7,658.60 | التجزئة |
| Energy & Utilities | 2.76% | 4,790.15 | 4,922.37 | الطاقة والمرافق الخدمية |
| Agriculture & Food Indust. | 0.40% | 6,590.35 | 6,616.52 | الزراعة والصناعات الغذائية |
| Telecom. & Information Tech. | 4.66% | 2,164.77 | 2,265.60 | الاتصالات وتقنية المعلومات |
| Insurance | -7.08% | 1,361.66 | 1,265.29 | التأمين |
| Multi-Investment | 0.94% | 3,697.36 | 3,732.05 | شركات الاستثمار المتعدد |
| Industrial Investment | 3.48% | 6,315.25 | 6,534.86 | الاستثمار الصناعي |
| Building & Construction | 6.44% | 2,820.08 | 3,001.58 | التشييد والبناء |
| Real Estate Development | 8.08% | 3,344.20 | 3,614.55 | التطوير العقاري |
| Transport | 4.16% | 4,865.51 | 5,067.84 | النقل |
| Media & Publishing | 7.46% | 2,909.56 | 3,126.65 | الإعلام والنشر |
| Hotel & Tourism | 20.45% | 7,253.64 | 8,737.08 | الفنادق والسياحة |

TASI & Volume Traded - January 2013

مؤشر تداول لأسهم جميع الشركات والأسهم المتداولة - يناير 2013 م



الشركات الخمس الأكثر نشاطا - يناير 2013 م
Top Five Active Stocks - January 2013

By number of transactions

من حيث عدد الصفقات

| Company | نسبة الشركة من إجمالي السوق % To Market | نسبة الشركة من القطاع % To Sector | عدد الصفقات Transactions | الشركة |
|-----------------|--|--------------------------------------|-----------------------------|----------------|
| Amana Insurance | 10.03% | 32.34% | 279,906 | امانة للتأمين |
| Dallah Health | 6.52% | 66.08% | 181,963 | دله الصحية |
| SABIC | 3.73% | 43.07% | 103,990 | سابك |
| Almutakamela | 3.22% | 45.10% | 89,802 | المتكاملة |
| Solidarity | 2.67% | 8.61% | 74,501 | سوليديتي تكافل |

By number of shares traded

من حيث عدد الأسهم المتداولة

| Company | نسبة الشركة من إجمالي السوق % To Market | نسبة الشركة من القطاع % To Sector | الاسهم المتداولة Shares Traded | الشركة |
|--------------|--|--------------------------------------|-----------------------------------|---------------|
| Dar Al Arkan | 11.89% | 51.41% | 553,592,719 | دار الاركان |
| Alinma | 10.24% | 78.53% | 476,816,029 | الإئماء |
| Emaar E.C | 5.43% | 23.48% | 252,825,803 | إعمار |
| ZAIN KSA | 4.88% | 43.35% | 227,397,710 | زين السعودية |
| KEC | 3.56% | 15.39% | 165,688,669 | مدينة المعرفة |

By value of shares traded

من حيث قيمة الأسهم المتداولة

| Company | نسبة الشركة من إجمالي السوق %To Market | نسبة الشركة من القطاع %To Sector | قيمة الاسهم المتداولة Value Traded -SAR | الشركة |
|-----------------|---|-------------------------------------|--|---------------|
| SABIC | 8.79% | 60.76% | 11,262,291,756 | سابك |
| Dallah Health | 8.65% | 76.82% | 11,077,453,411 | دله الصحية |
| Amana Insurance | 6.07% | 28.86% | 7,771,612,630 | امانة للتأمين |
| Alinma | 5.02% | 52.38% | 6,428,527,089 | الإئماء |
| Dar Al Arkan | 3.76% | 40.25% | 4,815,974,899 | دار الاركان |

الشركات الأكثر ارتفاعا في أسعارها (مقارنة سعر إغلاق يناير 2013 م مع ديسمبر 2012 م)

Top Gainers (Comparing Close Price of January 2013 with December 2012)

| Company | نسبة التغير % Change | 31/12/2012 | 30/01/2013 | الشركة |
|--------------|-------------------------|------------|------------|---------------|
| Saudi Export | 39.60% | 74.50 | 104.00 | الصادرات |
| Shams | 31.28% | 37.40 | 49.10 | شمس |
| ALTAYYAR | 30.43% | 63.25 | 82.50 | الطيار |
| Maadaniyah | 23.62% | 25.40 | 31.40 | معدنية |
| Tihama | 23.30% | 84.75 | 104.50 | تهامة للإعلان |

الشركات الأكثر إنخفاضا في أسعارها (مقارنة سعر إغلاق يناير 2013 م مع ديسمبر 2012 م)

Top Losers (Comparing Close Price of January 2013 with December 2012)

| Company | نسبة التغير % Change | 31/12/2012 | 30/01/2013 | الشركة |
|-----------------|-------------------------|------------|------------|---------------|
| Amana Insurance | -59.49% | 137.00 | 55.50 | امانة للتأمين |
| Arabian Shield | -23.59% | 47.90 | 36.60 | الدرع العربي |
| ACE | -12.74% | 78.50 | 68.50 | ايس |
| Al Baha | -10.36% | 17.85 | 16.00 | الباحة |
| Wataniya | -7.88% | 130.00 | 119.75 | الوطنية |

| Banks & Financial Services | قيمة الاسهم المتداوله Value Traded | الاسهم المتداوله Volume Traded | الصفقات المنفذه Transactions | المصارف والخدمات المالية |
|----------------------------|---------------------------------------|-----------------------------------|---------------------------------|--------------------------|
| Riyad | 286,391,334.70 | 12,466,042 | 2,803 | الرياض |
| AlJazira | 357,139,756.00 | 12,946,850 | 7,173 | الجزيرة |
| Saudi Investment | 106,169,556.55 | 5,412,739 | 1,627 | استثمار |
| Saudi Hollandi | 78,290,681.60 | 2,827,755 | 1,358 | السعودي الهولندي |
| Saudi Fransi | 142,620,965.90 | 4,711,708 | 2,085 | السعودي الفرنسي |
| SABB | 137,714,568.90 | 4,528,882 | 1,657 | ساب |
| Arab National | 157,101,599.50 | 5,916,110 | 2,278 | العربي الوطني |
| SAMBA | 323,130,849.00 | 7,049,004 | 3,200 | سامبا |
| Al Rajhi | 3,553,437,113.75 | 51,616,147 | 22,377 | الراجحي |
| AL Bilad | 702,487,722.10 | 22,903,281 | 17,474 | البلاد |
| Alinma | 6,428,527,088.90 | 476,816,029 | 69,431 | الإنماء |
| Total | 12,273,011,236.90 | 607,194,547 | 131,463 | اجمالي القطاع |
| Petrochemical Industries | قيمة الاسهم المتداوله Value Traded | الاسهم المتداوله Volume Traded | الصفقات المنفذه Transactions | الصناعات البتروكيماوية |
| CHEMANOL | 429,156,142.60 | 31,175,463 | 12,692 | كيمنول |
| Petrochem | 97,983,457.70 | 4,922,292 | 2,751 | بتروكيم |
| SABIC | 11,262,291,755.75 | 121,032,547 | 103,990 | سابك |
| SAFCO | 427,429,818.25 | 2,792,470 | 4,153 | سافكو |
| Industrialization | 1,375,672,134.10 | 47,087,430 | 18,139 | التصنيع |
| Alujain | 239,304,070.50 | 15,957,346 | 7,923 | اللجين |
| Nama Chemicals | 1,377,733,359.20 | 100,003,568 | 31,449 | نماء للكيماويات |
| SIIG | 240,264,772.00 | 10,494,145 | 3,156 | المجموعة السعودية |
| Sahara Petrochemical | 405,310,736.75 | 29,721,968 | 6,765 | الصحراء للبتروكيماويات |
| YANSAB | 756,891,933.45 | 15,257,271 | 7,785 | ينساب |
| Sipchem | 189,595,955.35 | 9,903,961 | 5,592 | سبكيم العالمية |
| Advanced | 321,592,344.60 | 11,818,390 | 5,411 | المتقدمة |
| Saudi Kayan | 1,095,822,783.85 | 87,944,375 | 21,115 | كيان السعودية |
| Petro Rabigh | 315,173,519.00 | 17,556,324 | 10,514 | بترو رابغ |
| Total | 18,534,222,783.10 | 505,667,550 | 241,435 | اجمالي القطاع |
| Cement | قيمة الاسهم المتداوله Value Traded | الاسهم المتداوله Volume Traded | الصفقات المنفذه Transactions | الاسمنت |
| HCC | 309,691,880.85 | 16,335,212 | 8,534 | أسمنت حائل |
| Najran Cement | 682,106,105.45 | 37,265,058 | 12,811 | أسمنت نجران |
| City Cement | 385,561,904.70 | 22,058,970 | 25,979 | اسمنت المدينة |
| Arab Cement | 166,209,182.00 | 3,357,081 | 2,316 | الاسمنت العربية |
| Yamamah Cement | 209,330,309.60 | 4,368,416 | 3,197 | اسمنت اليمامة |
| Saudi Cement | 219,213,603.50 | 2,223,711 | 1,970 | اسمنت السعوديه |
| Qassim Cement | 111,796,812.50 | 1,410,184 | 1,618 | اسمنت القصيم |
| Southern Cement | 70,262,792.50 | 686,353 | 1,267 | اسمنت الجنوبيه |
| Yanbu Cement | 175,768,544.00 | 2,087,762 | 2,060 | اسمنت ينبع |
| Eastern Cement | 104,120,026.75 | 1,801,359 | 1,919 | اسمنت الشرقية |
| Tabuk Cement | 42,471,286.25 | 1,700,360 | 1,303 | اسمنت تبوك |
| Jouf Cement | 158,698,626.20 | 9,608,806 | 5,229 | اسمنت الجوف |
| Total | 2,635,231,074.30 | 102,903,272 | 68,203 | اجمالي القطاع |
| Retail | قيمة الاسهم المتداوله Value Traded | الاسهم المتداوله Volume Traded | الصفقات المنفذه Transactions | التجزئة |
| A. Othaim Market | 251,693,499.50 | 3,025,965 | 5,065 | أسواق ع العثيم |
| Mouwasat | 326,626,355.25 | 6,042,346 | 7,688 | المواساة |
| Extra | 121,558,965.00 | 1,120,940 | 2,493 | إكسترا |
| Dallah Health | 11,077,453,410.75 | 144,539,514 | 181,963 | دله الصحية |
| SASCO | 237,954,309.65 | 12,766,280 | 8,237 | خدمات السيارات |
| Thim'ar | 1,305,317,825.10 | 39,609,619 | 40,191 | ثمر |

| Retail | قيمة الاسهم المتداوله Value Traded | الاسهم المتداوله Volume Traded | الصفقات المنفذه Transactions | التجزئة |
|------------------------------------|---------------------------------------|-----------------------------------|---------------------------------|----------------------------|
| Fitaihi Group | 398,714,717.30 | 25,779,057 | 10,541 | مجموعة فتيحي |
| Jarir | 90,637,435.75 | 575,427 | 1,273 | جرير |
| Aldrees | 293,024,476.10 | 8,029,476 | 7,824 | الدريس |
| AlHokair | 117,562,686.25 | 1,098,133 | 2,729 | الحكير |
| Alkhaleej Trng | 198,996,750.30 | 5,122,230 | 7,370 | الخليج للتدريب |
| Total | 14,419,540,430.95 | 247,708,987 | 275,374 | اجمالي القطاع |
| Energy & Utilities | قيمة الاسهم المتداوله Value Traded | الاسهم المتداوله Volume Traded | الصفقات المنفذه Transactions | الطاقة والمرافق الخدمية |
| Gas & Industrialization | 67,318,341.10 | 3,421,496 | 3,021 | الغاز والتصنيع |
| Saudi Electricity | 527,908,616.55 | 38,424,466 | 6,200 | كهرباء السعودية |
| Total | 595,226,957.65 | 41,845,962 | 9,221 | اجمالي القطاع |
| Agriculture & Food Industries | قيمة الاسهم المتداوله Value Traded | الاسهم المتداوله Volume Traded | الصفقات المنفذه Transactions | الزراعة والصناعات الغذائية |
| SAVOLA Group | 289,158,680.10 | 7,362,185 | 4,111 | مجموعة صافولا |
| Food | 1,652,611,728.40 | 55,306,313 | 43,241 | الغذائية |
| SADAFCO | 94,921,841.25 | 1,452,309 | 2,499 | سدافكو |
| Almarai | 412,898,769.25 | 6,341,056 | 6,636 | المراعي |
| Anaam Holding | 1,360,706,632.40 | 35,678,615 | 33,246 | أنعام القابضة |
| H B | 187,357,993.50 | 4,299,990 | 7,591 | حلواني إخوان |
| Herfy Foods | 74,791,071.50 | 734,462 | 1,467 | هرفي للأغذية |
| Catering | 126,172,345.00 | 1,591,782 | 3,698 | التموين |
| NADEC | 183,610,409.20 | 6,730,631 | 6,118 | نادك |
| Qassim Agriculture | 1,043,062,039.00 | 70,057,200 | 31,961 | القصيم الزراعي |
| Tabuk Agriculture | 700,208,132.70 | 21,560,213 | 19,799 | تبوك الزراعي |
| Saudi Fisheries | 1,543,957,688.20 | 47,172,056 | 45,217 | الأسماك |
| Sharqiya Dev Co | 1,957,781,585.75 | 29,025,787 | 40,036 | الشرقية للتنمية |
| Jouff Agriculture | 98,501,314.10 | 2,230,476 | 2,235 | الجوف الزراعي |
| Bishah Agriculture * | 0.00 | 0 | 0 | * بيشة الزراعي |
| Jazan Development | 420,996,474.05 | 26,849,319 | 11603 | جازان للتنمية |
| Total | 10,146,736,704.40 | 316,392,394 | 259,458 | اجمالي القطاع |
| Telecomm. & Information Technology | قيمة الاسهم المتداوله Value Traded | الاسهم المتداوله Volume Traded | الصفقات المنفذه Transactions | الاتصالات وتقنية المعلومات |
| STC | 1,187,245,854.60 | 27,843,714 | 11,520 | الاتصالات |
| Ethiad Etisalat | 1,520,347,312.00 | 20,941,524 | 11,917 | اتحاد اتصالات |
| ZAIN KSA | 1,901,925,471.35 | 227,397,710 | 42,157 | زين السعودية |
| Atheeb Telecom | 1,489,264,400.85 | 112,543,904 | 43,702 | عذيب للاتصالات |
| Almutakamela | 3,006,111,690.10 | 135,789,034 | 89,802 | المتكاملة |
| Total | 9,104,894,728.90 | 524,515,886 | 199,098 | اجمالي القطاع |
| Insurance | قيمة الاسهم المتداوله Value Traded | الاسهم المتداوله Volume Traded | الصفقات المنفذه Transactions | التأمين |
| Tawuniya | 268,425,960.60 | 5,941,032 | 5,495 | التعاونية |
| Malath Insurance | 301,374,222.45 | 13,194,279 | 10,956 | ملاذ للتأمين |
| MEDGULF | 198,667,349.90 | 7,123,687 | 6,245 | ميدغلف للتأمين |
| ALLIANZ SF | 704,769,886.35 | 13,014,829 | 20,183 | أليانز إس إف |
| SALAMA | 412,980,617.05 | 8,318,289 | 14,269 | سلامة |
| Walaa Insurance | 239,272,139.20 | 8,347,669 | 9,260 | ولاء للتأمين |
| Arabian Shield | 744,026,282.50 | 18,237,726 | 22,772 | الدرع العربي |
| SABB Takaful | 542,546,798.10 | 14,381,572 | 18,317 | ساب تكافل |

| Insurance | قيمة الاسهم المتداوله Value Traded | الاسهم المتداوله Volume Traded | الصفقات المنفذه Transactions | التأمين |
|-------------------|---------------------------------------|-----------------------------------|---------------------------------|----------------------|
| SANAD | 250,785,850.30 | 9,300,088 | 9,564 | سند |
| SAICO | 543,545,992.00 | 8,349,273 | 18,111 | سايكو |
| Wafa Insurance | 1,126,335,625.25 | 16,898,914 | 36,199 | وفاء للتأمين |
| Gulf Union | 756,780,047.50 | 25,981,959 | 18,350 | اتحاد الخليج |
| ATC | 181,603,936.75 | 2,957,377 | 6,454 | الأهلي للتكافل |
| Al - Ahlia | 506,337,031.00 | 9,132,509 | 15,282 | الأهلية |
| ACIG | 1,240,367,064.50 | 25,642,253 | 32,210 | أسيج |
| AICC | 253,667,573.60 | 8,238,954 | 8,391 | التأمين العربية |
| Trade Union | 233,590,802.90 | 8,598,224 | 7,203 | الاتحاد التجاري |
| Sagr Insurance | 371,687,116.70 | 11,305,231 | 12,662 | الصقر للتأمين |
| U C A | 185,460,982.90 | 5,437,406 | 7,177 | المتحدة للتأمين |
| Saudi Re | 529,665,428.60 | 44,862,958 | 13,704 | الإعادة السعودية |
| Bupa Arabia | 264,858,399.00 | 9,372,380 | 7,643 | بوبا العربية |
| Weqaya Takaful | 368,523,620.30 | 9,108,964 | 12,937 | وقاية للتكافل |
| Al Rajhi Takaful | 186,858,779.75 | 3,295,105 | 6,177 | تكافل الراجحي |
| ACE | 1,103,045,417.00 | 14,793,899 | 40,415 | ايس |
| AXA - Cooperative | 474,408,399.30 | 11,221,886 | 16,238 | اكسا - التعاونية |
| Gulf General | 682,486,597.75 | 11,667,737 | 21,721 | الخليجية العامة |
| Buruj | 364,212,366.75 | 6,517,930 | 12,439 | بروج |
| Al Alamiya | 607,345,164.25 | 10,363,029 | 19,628 | العالمية |
| Solidarity | 3,100,803,119.40 | 84,131,124 | 74,501 | سوليدرتي تكافل |
| Wataniya | 822,637,655.00 | 6,650,420 | 30,905 | الوطنية |
| Amana Insurance | 7,771,612,630.25 | 96,483,567 | 279,906 | امانة للتأمين |
| Enaya | 1,031,399,263.80 | 21,366,078 | 32,322 | عناية |
| Alinma Tokio M. | 560,747,600.25 | 6,441,600 | 17,952 | الإنماء طوكيو م |
| Total | 26,930,829,720.95 | 556,677,948 | 865,588 | اجمالي القطاع |

| Multi- Investment | قيمة الاسهم المتداوله Value Traded | الاسهم المتداوله Volume Traded | الصفقات المنفذه Transactions | شركات الاستثمار المتعدد |
|-------------------|---------------------------------------|-----------------------------------|---------------------------------|-------------------------|
| SARCO | 1,022,956,839.00 | 16,116,921 | 25,995 | المصافي |
| Saudi Advanced | 350,418,678.95 | 22,325,892 | 10,804 | المتطورة |
| Al Ahssa for Dev. | 547,845,172.75 | 37,527,212 | 15,566 | الاحساء للتنمية |
| SISCO | 418,852,728.55 | 29,192,852 | 12,403 | سيسكو |
| Assir | 233,563,814.15 | 13,532,396 | 5,701 | عسير |
| Al Baha | 446,031,803.40 | 25,722,518 | 20,378 | الباحة |
| kingdom | 480,280,598.95 | 24,105,360 | 14,264 | المملكة |
| Total | 3,499,949,635.75 | 168,523,151 | 105,111 | اجمالي القطاع |

| Industrial Investment | قيمة الاسهم المتداوله Value Traded | الاسهم المتداوله Volume Traded | الصفقات المنفذه Transactions | الاستثمار الصناعي |
|-----------------------|---------------------------------------|-----------------------------------|---------------------------------|----------------------|
| Takween | 488,306,481.00 | 10,656,752.00 | 15,213.00 | تكوين |
| BCI | 186,541,157.60 | 6,530,212.00 | 6,513.00 | بي سي أي |
| MA'ADEN | 647,388,761.00 | 18,934,930 | 11,514 | معادن |
| Astra Indust | 77,675,242.40 | 2,020,555 | 3,258 | أسترا الصناعية |
| ALSorayai | 698,601,646.50 | 26,214,608 | 16,907 | مجموعة السريع |
| Shaker | 147,200,778.50 | 2,241,698 | 2,525 | شاكرا |
| Pharmaceutical | 173,688,182.20 | 4,064,190 | 4,133 | الدوائية |
| Glass | 161,256,421.85 | 6,213,823 | 5,225 | زجاج |
| FIPCO | 1,591,396,522.60 | 32,249,936 | 32,013 | فيبيكو |
| Maadaniyah | 676,797,004.80 | 23,328,959 | 18,421 | معدنية |
| Saudi Chemical | 307,740,210.00 | 6,948,563 | 5,087 | الكيميائية السعوديه |
| SPM | 275,367,352.20 | 9,136,431 | 7,024 | صناعة الورق |
| AlAbdullatif | 92,500,473.20 | 2,800,639 | 2,606 | العبداللطيف |
| Saudi Export | 1,896,467,717.00 | 19,528,192 | 42,860 | الصادرات |
| Total | 7,420,927,950.85 | 170,869,488.00 | 173,299.00 | اجمالي القطاع |

| Building & Construction | قيمة الاسهم المتداوله Value Traded | الاسهم المتداوله Volume Traded | الصفقات المنفذه Transactions | التشييد والبناء |
|-------------------------|---------------------------------------|-----------------------------------|---------------------------------|----------------------|
| ASLAK | 199,560,721.30 | 5,334,491 | 5,491 | أسلاك |
| ** MMG | 0.00 | 0 | 0 | ** مجموعة المعجل |
| SSP | 194,123,519.00 | 7,356,017 | 6,142 | الأنابيب السعودية |
| ALKHODARI | 271,256,115.30 | 10,070,856 | 8,517 | الخضري |
| Ceramic | 213,422,427.00 | 2,740,063 | 4,083 | الخزف |
| Gypsum | 64,498,308.80 | 2,338,169 | 2,908 | الجبس |
| Cables | 366,672,151.95 | 26,422,071 | 11,196 | الكابلات |
| Saudi Industrial | 599,833,048.00 | 34,579,258 | 17,824 | صدق |
| Amiantit | 161,147,894.80 | 10,937,099 | 4,997 | اميانتيت |
| Pipes | 667,828,540.80 | 21,813,563 | 13,458 | أنابيب |
| Zamil Industrial | 153,701,404.80 | 4,673,728 | 2,122 | الزامل للصناعة |
| AL Babtain | 149,581,835.35 | 6,137,476 | 5,903 | البايطين |
| SVCP | 105,507,879.25 | 1,576,238 | 2,819 | الفخارية |
| MESC | 314,738,475.40 | 17,097,938 | 10,138 | مسك |
| Red Sea | 257,208,122.60 | 7,738,082 | 8,457 | البحر الأحمر |
| Total | 3,719,080,444.35 | 158,815,049 | 104,055 | اجمالي القطاع |

| Real Estate Development | قيمة الاسهم المتداوله Value Traded | الاسهم المتداوله Volume Traded | الصفقات المنفذه Transactions | التطوير العقاري |
|-------------------------|---------------------------------------|-----------------------------------|---------------------------------|----------------------|
| Real Estate | 205,729,061.10 | 6,412,185 | 8,084 | العقارية |
| Taiba | 67,749,893.85 | 2,811,248 | 1,882 | طيبة للاستثمار |
| Makkah | 329,663,807.40 | 8,819,475 | 1,796 | مكة للانشاء |
| Arriyadh Development | 654,046,884.80 | 28,695,351 | 12,735 | التعمير |
| Emaar E .C | 2,375,712,210.20 | 252,825,803 | 49,436 | إعمار |
| Jabal Omar | 1,209,765,997.70 | 58,041,634 | 18,998 | جبل عمر |
| Dar Al Arkan | 4,815,974,898.75 | 553,592,719 | 61,276 | دار الأركان |
| KEC | 2,306,240,814.95 | 165,688,669 | 48,232 | مدينة المعرفة |
| Total | 11,964,883,568.75 | 1,076,887,084 | 202,439 | اجمالي القطاع |

| Transport | قيمة الاسهم المتداوله Value Traded | الاسهم المتداوله Volume Traded | الصفقات المنفذه Transactions | النقل |
|--------------|---------------------------------------|-----------------------------------|---------------------------------|----------------------|
| Bahri | 599,617,128.50 | 29,761,288 | 9,530 | البحري |
| SAPTCO | 753,089,968.40 | 44,406,181 | 16,819 | النقل الجماعي |
| Mubarrad | 1,343,666,893.25 | 17,119,834 | 29,040 | ميرد |
| Budget Saudi | 161,797,063.50 | 2,892,641 | 4,351 | بدجت السعودية |
| Total | 2,858,171,053.65 | 94,179,944 | 59,740 | اجمالي القطاع |

| Media and Publishing | قيمة الاسهم المتداوله Value Traded | الاسهم المتداوله Volume Traded | الصفقات المنفذه Transactions | الاعلام والنشر |
|----------------------|---------------------------------------|-----------------------------------|---------------------------------|----------------------|
| Tihama | 610,986,883 | 6,507,054 | 16,957 | تهامه للاعلان |
| SRMG | 157,691,870 | 6,685,570 | 6,817 | الأبحاث و التسويق |
| SPPC | 203,670,105 | 5,085,179 | 7,267 | طباعة وتغليف |
| Total | 972,348,857.75 | 18,277,803 | 31,041 | اجمالي القطاع |

| Hotel & Tourism | قيمة الاسهم المتداوله Value Traded | الاسهم المتداوله Volume Traded | الصفقات المنفذه Transactions | الفنادق والسياحة |
|-----------------|---------------------------------------|-----------------------------------|---------------------------------|----------------------|
| ALTAYYAR | 841,715,486.25 | 11,624,312 | 17,831 | الطيار |
| Hotels | 73,121,679.60 | 2,686,512 | 1,977 | الفنادق |
| Shams | 2,141,341,655.40 | 50,834,647 | 45,603 | شمس |
| Total | 3,056,178,821.25 | 65,145,471 | 65,411 | اجمالي القطاع |

| Market | 128,131,233,969.50 | 4,655,604,536 | 2,790,936 | اجمالي السوق |
|--------|--------------------|---------------|-----------|--------------|
|--------|--------------------|---------------|-----------|--------------|

* Suspended since 13/01/2007

** Suspended since 22/07/2012

* معلقة من التداول منذ 2007/01/13

** معلقة من التداول منذ 2012/07/22

| Banks & Financial Services | النسبة للسوق %To Market | النسبة للقطاع %to Sector | القيمة السوقية بالريال Market Capitalization | سعر الاغلاق Close Price | عدد الاسهم المصدرة Issued Shares | المصارف والخدمات المالية |
|----------------------------|----------------------------|-----------------------------|---|----------------------------|-------------------------------------|--------------------------|
| Riyad | 2.40 | 10.75 | 34,500,000,000.00 | 23.00 | 1,500,000,000 | الرياض |
| AlJazira | 0.55 | 2.45 | 7,860,000,000.00 | 26.20 | 300,000,000 | الجزيرة |
| Saudi Investment | 0.75 | 3.36 | 10,780,000,000.00 | 19.60 | 550,000,000 | استثمار |
| Saudi Hollandi | 0.77 | 3.48 | 11,152,890,000.00 | 28.10 | 396,900,000 | السعودي الهولندي |
| Saudi Fransi | 1.92 | 8.62 | 27,662,946,975.00 | 30.60 | 904,017,875 | السعودي الفرنسي |
| SABB | 2.21 | 9.91 | 31,800,000,000.00 | 31.80 | 1,000,000,000 | ساب |
| Arab National | 1.60 | 7.18 | 23,035,000,000.00 | 27.10 | 850,000,000 | العربي الوطني |
| SAMBA | 2.83 | 12.71 | 40,770,000,000.00 | 45.30 | 900,000,000 | سامبا |
| Al Rajhi | 7.21 | 32.38 | 103,875,000,000.00 | 69.25 | 1,500,000,000 | الراجحي |
| AL Bilad | 0.63 | 2.84 | 9,120,000,000.00 | 30.40 | 300,000,000 | البلاد |
| Alinma | 1.41 | 6.31 | 20,250,000,000.00 | 13.50 | 1,500,000,000 | الإئتماء |
| Total | 22.28 | - | 320,805,836,975.00 | - | 9,700,917,875 | اجمالي القطاع |

| Petrochemical Industries | النسبة للسوق %To Market | النسبة للقطاع %to Sector | القيمة السوقية بالريال Market Capitalization | سعر الاغلاق Close Price | عدد الاسهم المصدرة Issued Shares | الصناعات البتروكيماوية |
|--------------------------|----------------------------|-----------------------------|---|----------------------------|-------------------------------------|------------------------|
| CHEMANOL | 0.11 | 0.35 | 1,610,010,000.00 | 13.35 | 120,600,000 | كيماول |
| Petrochem | 0.66 | 2.09 | 9,552,000,000.00 | 19.90 | 480,000,000 | بتروكيم |
| SABIC | 19.59 | 61.74 | 282,000,000,000.00 | 94.00 | 3,000,000,000 | سابك |
| SAFCO | 3.61 | 11.38 | 51,999,999,948.00 | 156.00 | 333,333,333 | سافكو |
| Industrialization | 1.32 | 4.16 | 18,997,162,314.40 | 28.40 | 668,914,166 | التصنيع |
| Alujain | 0.07 | 0.23 | 1,031,080,000.00 | 14.90 | 69,200,000 | اللجين |
| Nama Chemicals | 0.12 | 0.38 | 1,741,446,000.00 | 13.55 | 128,520,000 | نماء للكيماويات |
| SIIG | 0.69 | 2.18 | 9,967,500,000.00 | 22.15 | 450,000,000 | المجموعة السعودية |
| Sahara Petrochemical | 0.43 | 1.34 | 6,143,130,000.00 | 14.00 | 438,795,000 | الصحراء للبتروكيماويات |
| YANSAB | 2.03 | 6.40 | 29,250,000,000.00 | 52.00 | 562,500,000 | ينساب |
| Sipchem | 0.49 | 1.53 | 6,984,999,987.30 | 19.05 | 366,666,666 | سبكيم العالمية |
| Advanced | 0.30 | 0.96 | 4,362,267,000.00 | 26.60 | 163,995,000 | المتقدمة |
| Saudi Kayan | 1.23 | 3.88 | 17,700,000,000.00 | 11.80 | 1,500,000,000 | كيان السعودية |
| Petro Rabigh | 1.07 | 3.38 | 15,417,600,000.00 | 17.60 | 876,000,000 | بترو رابغ |
| Total | 31.72 | - | 456,757,195,249.70 | - | 9,158,524,165 | اجمالي القطاع |

| Cement | النسبة للسوق %To Market | النسبة للقطاع %to Sector | القيمة السوقية بالريال Market Capitalization | سعر الاغلاق Close Price | عدد الاسهم المصدرة Issued Shares | الاسمنت |
|-----------------|----------------------------|-----------------------------|---|----------------------------|-------------------------------------|----------------------|
| HCC | 0.13 | 2.44 | 1,879,680,000.00 | 19.20 | 97,900,000 | أسمنت حائل |
| Najran Cement | 0.24 | 4.42 | 3,400,000,000.00 | 20.00 | 170,000,000 | أسمنت نجران |
| City Cement | 0.23 | 4.30 | 3,311,000,000.00 | 17.50 | 189,200,000 | أسمنت المدينة |
| Arab Cement | 0.27 | 4.96 | 3,816,000,000.00 | 47.70 | 80,000,000 | الاسمنت العربية |
| Yamamah Cement | 0.66 | 12.39 | 9,537,750,000.00 | 47.10 | 202,500,000 | اسمنت اليمامة |
| Saudi Cement | 1.06 | 19.77 | 15,223,500,000.00 | 99.50 | 153,000,000 | اسمنت السعودية |
| Qassim Cement | 0.50 | 9.41 | 7,245,000,000.00 | 80.50 | 90,000,000 | اسمنت القصيم |
| Southern Cement | 0.97 | 18.18 | 14,000,000,000.00 | 100.00 | 140,000,000 | اسمنت الجنوبيه |
| Yanbu Cement | 0.64 | 11.90 | 9,161,250,000.00 | 87.25 | 105,000,000 | اسمنت ينبع |
| Eastern Cement | 0.35 | 6.53 | 5,031,000,000.00 | 58.50 | 86,000,000 | اسمنت الشرقية |
| Tabuk Cement | 0.16 | 2.93 | 2,259,000,000.00 | 25.10 | 90,000,000 | اسمنت تبوك |
| Jouf Cement | 0.15 | 2.78 | 2,138,500,000.00 | 16.45 | 130,000,000 | اسمنت الجوف |
| Total | 5.35 | - | 77,002,680,000.00 | - | 1,533,600,000 | اجمالي القطاع |

| Retail | النسبة للسوق %To Market | النسبة للقطاع %to Sector | القيمة السوقية بالريال Market Capitalization | سعر الاغلاق Close Price | عدد الاسهم المصدرة Issued Shares | التجزئة |
|------------------|----------------------------|-----------------------------|---|----------------------------|-------------------------------------|----------------|
| A. Othaim Market | 0.13 | 5.76 | 1,822,500,000.00 | 81.00 | 22,500,000 | أسواق ع العثيم |
| Mouwasat | 0.18 | 8.06 | 2,550,000,000.00 | 51.00 | 50,000,000 | المواساة |
| Extra | 0.18 | 8.20 | 2,592,000,000.00 | 108.00 | 24,000,000 | إكسترا |
| Dallah Health | 0.24 | 11.04 | 3,492,800,000.00 | 74.00 | 47,200,000 | دله الصحية |
| SASCO | 0.06 | 2.65 | 837,000,000.00 | 18.60 | 45,000,000 | خدمات السيارات |

| Retail | النسبة للسوق %To Market | النسبة للقطاع %to Sector | القيمة السوقية بالريال Market Capitalization | سعر الاغلاق Close Price | عدد الاسهم المصدرة Issued Shares | التجزئة |
|----------------|----------------------------|-----------------------------|---|----------------------------|-------------------------------------|----------------------|
| Thim'ar | 0.02 | 1.12 | 355,000,000.00 | 35.50 | 10,000,000 | ثمار |
| Fitaihi Group | 0.06 | 2.72 | 860,750,000.00 | 15.65 | 55,000,000 | مجموعة فتيحي |
| Jarir | 0.65 | 29.40 | 9,300,000,000.00 | 155.00 | 60,000,000 | جرير |
| Aldrees | 0.08 | 3.43 | 1,086,000,000.00 | 36.20 | 30,000,000 | الدريس |
| AlHokair | 0.54 | 24.46 | 7,735,000,000.00 | 110.50 | 70,000,000 | الحكير |
| Alkhaleej Trng | 0.07 | 3.15 | 997,500,000.00 | 39.90 | 25,000,000 | الخليج للتدريب |
| Total | 2.20 | - | 31,628,550,000.00 | - | 438,700,000 | اجمالي القطاع |

| Energy & Utilities | النسبة للسوق %To Market | النسبة للقطاع %to Sector | القيمة السوقية بالريال Market Capitalization | سعر الاغلاق Close Price | عدد الاسهم المصدرة Issued Shares | الطاقة والمرافق الخدمية |
|-------------------------|----------------------------|-----------------------------|---|----------------------------|-------------------------------------|-------------------------|
| Gas & Industrialization | 0.11 | 2.62 | 1,530,000,000.00 | 20.40 | 75,000,000 | الغاز والتصنيع |
| Saudi Electricity | 3.95 | 97.38 | 56,874,005,574.75 | 13.65 | 4,166,593,815 | كهرباء السعودية |
| Total | 4.06 | - | 58,404,005,574.75 | - | 4,241,593,815 | اجمالي القطاع |

| Agriculture & Food Industries | النسبة للسوق %To Market | النسبة للقطاع %to Sector | القيمة السوقية بالريال Market Capitalization | سعر الاغلاق Close Price | عدد الاسهم المصدرة Issued Shares | الزراعة والصناعات الغذائية |
|-------------------------------|----------------------------|-----------------------------|---|----------------------------|-------------------------------------|----------------------------|
| SAVOLA Group | 1.34 | 28.62 | 19,300,000,000.00 | 38.60 | 500,000,000 | مجموعة صافولا |
| Food | 0.04 | 0.91 | 612,000,000.00 | 30.60 | 20,000,000 | الغذائية |
| SADAFCO | 0.14 | 3.08 | 2,080,000,000.00 | 64.00 | 32,500,000 | سدافكو |
| Almarai | 1.83 | 38.99 | 26,300,000,000.00 | 65.75 | 400,000,000 | المراعي |
| Anaam Holding | 0.05 | 1.12 | 756,560,000.00 | 38.60 | 19,600,000.00 | أنعام القابضة |
| H B | 0.09 | 1.88 | 1,268,571,492.00 | 44.40 | 28,571,430.00 | حلواني إخوان |
| Herfy Foods | 0.21 | 4.54 | 3,060,000,000.00 | 102.00 | 30,000,000.00 | هرفي للأغذية |
| Catering | 0.46 | 9.88 | 6,662,500,000.00 | 81.25 | 82,000,000.00 | التموين |
| NADEC | 0.11 | 2.32 | 1,566,000,000.00 | 26.10 | 60,000,000 | نادك |
| Qassim Agriculture | 0.05 | 1.07 | 722,500,000.00 | 14.45 | 50,000,000 | القصيم الزراعيه |
| Tabuk Agriculture | 0.05 | 0.98 | 662,000,000.00 | 33.10 | 20,000,000 | تبوك الزراعيه |
| Saudi Fisheries | 0.12 | 2.60 | 1,750,676,250.00 | 32.70 | 53,537,500 | الأسماك |
| Sharqiya Dev Co | 0.03 | 0.70 | 474,375,000.00 | 63.25 | 7,500,000 | الشرقية للتنمية |
| Jouff Agriculture | 0.08 | 1.63 | 1,102,500,000.00 | 44.10 | 25,000,000 | الجوف الزراعيه |
| Bishah Agriculture * | 0.02 | 0.52 | 348,750,000.00 | 69.75 | 5,000,000.00 | * بيشة الزراعيه |
| Jazan Development | 0.05 | 1.16 | 780,000,000.00 | 15.60 | 50,000,000 | جازان للتنمية |
| Total | 4.68 | - | 67,446,432,742.00 | - | 1,383,708,930 | اجمالي القطاع |

| Telecomm. & Information Technology | النسبة للسوق %To Market | النسبة للقطاع %to Sector | القيمة السوقية بالريال Market Capitalization | سعر الاغلاق Close Price | عدد الاسهم المصدرة Issued Shares | الاتصالات وتقنية المعلومات |
|------------------------------------|----------------------------|-----------------------------|---|----------------------------|-------------------------------------|----------------------------|
| STC | 5.68 | 53.28 | 81,800,000,000.00 | 40.90 | 2,000,000,000 | الاتصالات |
| Ethad Etisalat | 4.02 | 37.74 | 57,942,500,000.00 | 75.25 | 770,000,000 | اتحاد اتصالات |
| ZAIN KSA | 0.65 | 6.09 | 9,342,865,000.00 | 8.65 | 1,080,100,000 | زين السعودية |
| Atheeb Telecom | 0.14 | 1.34 | 2,063,250,000.00 | 13.10 | 157,500,000 | عذيب للاتصالات |
| Almutakamela | 0.17 | 1.55 | 2,380,000,000.00 | 23.80 | 100,000,000 | المتكاملة |
| Total | 10.66 | - | 153,528,615,000.00 | - | 4,107,600,000 | اجمالي القطاع |

| Insurance | النسبة للسوق %To Market | النسبة للقطاع %to Sector | القيمة السوقية بالريال Market Capitalization | سعر الاغلاق Close Price | عدد الاسهم المصدرة Issued Shares | التأمين |
|------------------|----------------------------|-----------------------------|---|----------------------------|-------------------------------------|----------------|
| Tawuniya | 0.22 | 9.08 | 3,210,000,000.00 | 42.80 | 75,000,000 | التعاونية |
| Malath Insurance | 0.05 | 1.90 | 672,000,000.00 | 22.40 | 30,000,000 | ملاذ للتأمين |
| MEDGULF | 0.15 | 6.11 | 2,160,000,000.00 | 27.00 | 80,000,000 | ميدغلف للتأمين |
| ALLIANZ SF | 0.08 | 3.15 | 1,115,000,000.00 | 55.75 | 20,000,000 | أليانز إس إف |
| SALAMA | 0.03 | 1.41 | 500,000,000.00 | 50.00 | 10,000,000 | سلامة |
| Walaa Insurance | 0.04 | 1.64 | 580,000,000.00 | 29.00 | 20,000,000 | ولاء للتأمين |
| Arabian Shield | 0.05 | 2.07 | 732,000,000.00 | 36.60 | 20,000,000 | الدرع العربي |

| Insurance | النسبة للسوق %To Market | النسبة للقطاع %to Sector | القيمة السوقية بالريال Market Capitalization | سعر الاغلاق Close Price | عدد الاسهم المصدرة Issued Shares | التأمين |
|-------------------|----------------------------|-----------------------------|---|----------------------------|-------------------------------------|----------------------|
| SABB Takaful | 0.09 | 4.30 | 1,258,000,000.00 | 37.00 | 34,000,000 | ساب تكافل |
| SANAD | 0.04 | 1.53 | 542,000,000.00 | 27.10 | 20,000,000 | سند |
| SAICO | 0.05 | 1.85 | 652,500,000.00 | 65.25 | 10,000,000 | سايكو |
| Wafa Insurance | 0.05 | 1.97 | 695,000,000.00 | 69.50 | 10,000,000 | وفاء للتأمين |
| Gulf Union | 0.04 | 1.77 | 624,800,000.00 | 28.40 | 22,000,000 | اتحاد الخليج |
| ATC | 0.07 | 2.86 | 1,012,500,020.25 | 60.75 | 16,666,667 | الأهلي للتكافل |
| AI - Ahlia | 0.04 | 1.61 | 570,000,000.00 | 57.00 | 10,000,000 | الأهلية |
| ACIG | 0.08 | 3.06 | 1,080,000,000.00 | 54.00 | 20,000,000 | أسيج |
| AICC | 0.04 | 1.70 | 600,000,000.00 | 30.00 | 20,000,000 | التأمين العربية |
| Trade Union | 0.05 | 1.93 | 682,500,000.00 | 27.30 | 25,000,000 | الاتحاد التجاري |
| Sagr Insurance | 0.04 | 1.78 | 630,000,000.00 | 31.50 | 20,000,000 | الصقر للتأمين |
| U C A | 0.05 | 1.92 | 678,000,000.00 | 33.90 | 20,000,000 | المتحدة للتأمين |
| Saudi Re | 0.08 | 3.30 | 1,165,000,000.00 | 11.65 | 100,000,000 | الإعادة السعودية |
| Bupa Arabia | 0.08 | 3.18 | 1,124,000,000.00 | 28.10 | 40,000,000 | بوبا العربية |
| Weqaya Takaful | 0.06 | 2.25 | 796,000,000.00 | 39.80 | 20,000,000 | وقاية للتكافل |
| Al Rajhi Takaful | 0.08 | 3.15 | 1,115,000,000.00 | 55.75 | 20,000,000 | تكافل الراجحي |
| ACE | 0.05 | 1.94 | 685,000,000.00 | 68.50 | 10,000,000 | ايس |
| AXA - Cooperative | 0.06 | 2.35 | 832,000,000.00 | 41.60 | 20,000,000 | اكسا - التعاونية |
| Gulf General | 0.08 | 3.18 | 1,125,000,000.00 | 56.25 | 20,000,000 | الخليجية العامة |
| Buruj | 0.05 | 2.03 | 718,250,000.00 | 55.25 | 13,000,000 | بروج للتأمين |
| Al Alamiya | 0.09 | 3.61 | 1,275,000,000.00 | 63.75 | 20,000,000 | العالمية |
| Solidarity | 0.14 | 5.57 | 1,970,250,000.00 | 35.50 | 55,500,000 | سوليدرتي تكافل |
| Wataniya | 0.08 | 3.39 | 1,197,500,000.00 | 119.75 | 10,000,000 | الوطنية |
| Amana Insurance | 0.12 | 5.02 | 1,776,000,000.00 | 55.50 | 32,000,000 | امانة للتأمين |
| Enaya | 0.13 | 5.32 | 1,880,000,000.00 | 47.00 | 40,000,000 | عناية |
| Alinma Tokio M. | 0.12 | 4.78 | 1,690,000,000.00 | 84.50 | 20,000,000 | الإئتماء طوكيو م |
| Total | 2.45 | - | 35,343,300,020.25 | - | 903,166,667 | اجمالي القطاع |

| Multi- Investment | النسبة للسوق %To Market | النسبة للقطاع %to Sector | القيمة السوقية بالريال Market Capitalization | سعر الاغلاق Close Price | عدد الاسهم المصدرة Issued Shares | شركات الاستثمار المتعدد |
|-------------------|----------------------------|-----------------------------|---|----------------------------|-------------------------------------|-------------------------|
| SARCO | 0.07 | 1.23 | 990,000,000.00 | 66.00 | 15,000,000 | المصافي |
| Saudi Advanced | 0.05 | 0.83 | 665,280,000.00 | 15.40 | 43,200,000 | المتطورة |
| Al Ahssa for Dev. | 0.05 | 0.89 | 715,400,000.00 | 14.60 | 49,000,000 | الاحساء للتنمية |
| SISCO | 0.07 | 1.22 | 975,800,000.00 | 14.35 | 68,000,000 | سيسكو |
| Assir | 0.15 | 2.73 | 2,192,847,224.15 | 17.35 | 126,388,889 | عسير |
| Al Baha | 0.02 | 0.30 | 240,000,000.00 | 16.00 | 15,000,000 | الباحة |
| kingdom | 5.17 | 92.80 | 74,488,234,230.00 | 20.10 | 3,705,882,300 | المملكة |
| Total | 5.58 | - | 80,267,561,454.15 | - | 4,022,471,189 | اجمالي القطاع |

| Industrial Investment | النسبة للسوق %To Market | النسبة للقطاع %to Sector | القيمة السوقية بالريال Market Capitalization | سعر الاغلاق Close Price | عدد الاسهم المصدرة Issued Shares | الاستثمار الصناعي |
|-----------------------|----------------------------|-----------------------------|---|----------------------------|-------------------------------------|----------------------|
| Takween | 0.09 | 2.59 | 1,359,000,000.00 | 45.30 | 30,000,000 | تكوين |
| BCI | 0.06 | 1.59 | 833,250,000.00 | 30.30 | 27,500,000 | بي سي آي |
| MA'ADEN | 2.17 | 59.56 | 31,265,000,000.00 | 33.80 | 925,000,000 | معادن |
| Astra Indust | 0.19 | 5.29 | 2,779,411,762.50 | 37.50 | 74,117,647 | أسترا الصناعية |
| ALSorayai | 0.05 | 1.50 | 789,000,000.00 | 26.30 | 30,000,000 | مجموعة السريع |
| Shaker | 0.16 | 4.35 | 2,283,750,000.00 | 65.25 | 35,000,000 | شاكور |
| Pharmaceutical | 0.23 | 6.29 | 3,302,218,750.00 | 42.10 | 78,437,500 | الدوائية |
| Glass | 0.05 | 1.45 | 759,000,000.00 | 25.30 | 30,000,000 | زجاج |
| FIPCO | 0.04 | 1.10 | 577,875,000.00 | 50.25 | 11,500,000 | فيبيكو |
| Maadaniyah | 0.06 | 1.68 | 882,719,594.60 | 31.40 | 28,112,089 | معدينية |
| Saudi Chemical | 0.19 | 5.12 | 2,687,700,000.00 | 42.50 | 63,240,000 | الكيميائية السعودية |
| SPM | 0.08 | 2.15 | 1,128,750,000.00 | 30.10 | 37,500,000 | صناعة الورق |
| AIAbdullatif | 0.19 | 5.19 | 2,721,875,000.00 | 33.50 | 81,250,000 | العبداللطيف |
| Saudi Export | 0.08 | 2.14 | 1,123,200,000.00 | 104.00 | 10,800,000 | الصادرات |
| Total | 3.65 | - | 52,492,750,107.10 | - | 1,462,457,236 | اجمالي القطاع |

| Building & Construction | النسبة للسوق %To Market | النسبة للقطاع %to Sector | القيمة السوقية بالريال Market Capitalization | سعر الاغلاق Close Price | عدد الاسهم المصدرة Issued Shares | التشييد والبناء |
|-------------------------|----------------------------|-----------------------------|---|----------------------------|-------------------------------------|----------------------|
| ASLAK | 0.09 | 6.21 | 1,267,500,000.00 | 39.00 | 32,500,000 | أسلاك |
| ** MMG | 0.11 | 7.68 | 1,568,750,000.00 | 12.55 | 125,000,000 | ** مجموعة المعجل |
| SSP | 0.09 | 6.49 | 1,326,000,000.00 | 26.00 | 51,000,000 | الأنابيب السعودية |
| ALKHODARI | 0.09 | 6.58 | 1,344,062,500.00 | 25.30 | 53,125,000 | الخضري |
| Ceramic | 0.21 | 15.15 | 3,093,750,000.00 | 82.50 | 37,500,000 | الخزف |
| Gypsum | 0.06 | 4.34 | 886,666,676.00 | 28.00 | 31,666,667 | الجبس |
| Cables | 0.08 | 5.53 | 1,128,600,000.00 | 14.85 | 76,000,000 | الكابلات |
| Saudi Industrial | 0.05 | 3.58 | 732,000,000.00 | 18.30 | 40,000,000 | صنق |
| Amiantit | 0.12 | 8.20 | 1,674,750,000.00 | 14.50 | 115,500,000 | امياتيت |
| Pipes | 0.08 | 5.95 | 1,216,000,000.00 | 30.40 | 40,000,000 | أنابيب |
| Zamil Industrial | 0.14 | 9.87 | 2,016,000,000.00 | 33.60 | 60,000,000 | الزامل للصناعة |
| AL Babtain | 0.07 | 4.99 | 1,018,888,356.80 | 23.90 | 42,631,312 | البابطين |
| SVCP | 0.07 | 4.81 | 982,500,000.00 | 65.50 | 15,000,000 | الفخارية |
| MESC | 0.05 | 3.63 | 742,000,000.00 | 18.55 | 40,000,000 | مسك |
| Red Sea | 0.10 | 6.97 | 1,424,000,000.00 | 35.60 | 40,000,000 | البحر الأحمر |
| Total | 1.42 | - | 20,421,467,532.80 | - | 799,922,979 | اجمالي القطاع |
| Real Estate Development | النسبة للسوق %To Market | النسبة للقطاع %to Sector | القيمة السوقية بالريال Market Capitalization | سعر الاغلاق Close Price | عدد الاسهم المصدرة Issued Shares | التطوير العقاري |
| Real Estate | 0.26 | 6.39 | 3,756,000,000.00 | 31.30 | 120,000,000 | العقارية |
| Taiba | 0.25 | 6.06 | 3,562,500,000.00 | 23.75 | 150,000,000 | طيبة للاستثمار |
| Makkah | 0.46 | 11.36 | 6,675,057,720.00 | 40.50 | 164,816,240 | مكة للانشاء |
| Arriyadh Development | 0.16 | 3.84 | 2,255,000,000.00 | 22.55 | 100,000,000 | التعمير |
| Emaar E .C | 0.58 | 14.25 | 8,372,500,000.00 | 9.85 | 850,000,000 | إعمار |
| Jabal Omar | 1.39 | 34.17 | 20,075,040,000.00 | 21.60 | 929,400,000 | جبل عمر |
| Dar Al Arkan | 0.66 | 16.27 | 9,558,000,000.00 | 8.85 | 1,080,000,000 | دار الأركان |
| KEC | 0.31 | 7.65 | 4,495,725,000.00 | 13.25 | 339,300,000 | مدينة المعرفة |
| Total | 4.08 | - | 58,749,822,720.00 | - | 3,733,516,240 | اجمالي القطاع |
| Transport | النسبة للسوق %To Market | النسبة للقطاع %to Sector | القيمة السوقية بالريال Market Capitalization | سعر الاغلاق Close Price | عدد الاسهم المصدرة Issued Shares | النقل |
| Bahri | 0.44 | 56.11 | 6,394,500,000.00 | 20.30 | 315,000,000 | البحري |
| SAPTCO | 0.15 | 18.37 | 2,093,750,000.00 | 16.75 | 125,000,000 | النقل الجماعي |
| Mubarrad | 0.11 | 13.27 | 1,512,000,000.00 | 84.00 | 18,000,000 | ميرد |
| Budget Saudi | 0.10 | 12.26 | 1,396,900,000.00 | 57.25 | 24,400,000 | بديجت السعودية |
| Total | 0.79 | - | 11,397,150,000.00 | - | 482,400,000 | اجمالي القطاع |
| Media and Publishing | النسبة للسوق %To Market | النسبة للقطاع %to Sector | القيمة السوقية بالريال Market Capitalization | سعر الاغلاق Close Price | عدد الاسهم المصدرة Issued Shares | الاعلام والنشر |
| Tihama | 0.11 | 27.32 | 1,567,500,000.00 | 104.50 | 15,000,000 | تهامة للاعلان |
| SRMG | 0.13 | 31.58 | 1,812,000,000.00 | 22.65 | 80,000,000 | الأبحاث و التسويق |
| SPPC | 0.16 | 41.10 | 2,358,000,000.00 | 39.30 | 60,000,000 | طباعة وتغليف |
| Total | 0.40 | - | 5,737,500,000.00 | - | 155,000,000 | اجمالي القطاع |
| Hotel & Tourism | النسبة للسوق %To Market | النسبة للقطاع %to Sector | القيمة السوقية بالريال Market Capitalization | سعر الاغلاق Close Price | عدد الاسهم المصدرة Issued Shares | الفنادق والسياحة |
| ALTAYYAR | 0.46 | 67.50 | 6,600,000,000.00 | 82.50 | 80,000,000 | الطيار |
| Hotels | 0.19 | 27.41 | 2,680,000,000.00 | 26.80 | 100,000,000 | الفنادق |
| Shams | 0.03 | 5.10 | 498,365,000.00 | 49.10 | 10,150,000 | شمس |
| Total | 0.68 | - | 9,778,365,000.00 | - | 190,150,000 | اجمالي القطاع |
| Market | 100.00 | - | 1,439,761,232,375.75 | - | 42,313,729,096.00 | اجمالي السوق |

* Suspended since 13/01/2007

** Suspended since 22/07/2012

* معلقة من التداول منذ 2007/01/13

** معلقة من التداول منذ 2012/07/22

FINANCIAL INDICATORS - 30/01/2013

المؤشرات المالية الرئيسية - 2013/01/30 م

| Company | Close Price | Book Value (SR) | P/B Value | EPS (SR) | P/E Ratio | Issued Shares (mn) | Market Cap. (mn) | Shareholders' Equity (mn) | Net Income (mn) | الشركة |
|--|-------------|-----------------|-----------------------|------------------|--------------|------------------------|------------------------|---------------------------|--------------------|--------------------------------------|
| | سعر الإغلاق | القيمة الدفترية | السعر/القيمة الدفترية | العائد على السهم | السعر للعائد | الأسهم المصدرة (مليون) | القيمة السوقية (مليون) | حقوق المساهمين (مليون) | صافي الدخل (مليون) | |
| Riyad | 23.00 | 21.31 | 1.08 | 2.31 | 9.95 | 1,500.000 | 34,500.00 | 31,963.51 | 3,465.91 | الرياض |
| AlJazira | 26.20 | 16.71 | 1.57 | 1.67 | 15.70 | 300.000 | 7,860.00 | 5,011.85 | 500.67 | الجزيرة |
| Saudi Investment | 19.60 | 17.05 | 1.15 | 1.66 | 11.82 | 550.000 | 10,780.00 | 9,378.83 | 912.02 | استثمار |
| Saudi Hollandi | 28.10 | 20.93 | 1.34 | 3.16 | 8.90 | 396.900 | 11,152.89 | 8,305.98 | 1,252.97 | السعودي الهولندي |
| Saudi Fransi | 30.60 | 25.10 | 1.22 | 3.34 | 9.17 | 904.018 | 27,662.95 | 22,686.82 | 3,015.64 | السعودي الفرنسي |
| SABB | 31.80 | 20.07 | 1.58 | 3.24 | 9.82 | 1,000.000 | 31,800.00 | 20,065.51 | 3,239.92 | ساب |
| Arab National | 27.10 | 20.95 | 1.29 | 2.79 | 9.71 | 850.000 | 23,035.00 | 17,804.28 | 2,371.20 | العربي الوطني |
| SAMBA | 45.30 | 35.15 | 1.29 | 4.81 | 9.41 | 900.000 | 40,770.00 | 31,636.87 | 4,330.62 | سامبا |
| Al Rajhi | 69.25 | 24.31 | 2.85 | 5.26 | 13.17 | 1,500.000 | 103,875.00 | 36,468.74 | 7,884.61 | الراجحي |
| AL Bilad | 30.40 | 14.57 | 2.09 | 3.14 | 9.68 | 300.000 | 9,120.00 | 4,370.82 | 941.81 | البلاد |
| Alinma | 13.50 | 11.11 | 1.22 | 0.49 | 27.61 | 1,500.000 | 20,250.00 | 16,664.20 | 733.55 | الإنماء |
| Total Banks & Financial Services Sector | - | 21.07 | 1.57 | 2.95 | 11.20 | 9,700.918 | 320,805.84 | 204,357.39 | 28,648.90 | إجمالي قطاع المصارف والخدمات المالية |
| CHEMANOL | 13.35 | 13.05 | 1.02 | 0.76 | 17.61 | 120.600 | 1,610.01 | 1,573.24 | 91.43 | كيماول |
| Petrochem | 19.90 | 8.74 | 2.28 | -0.95 | (M) (س) | 480.000 | 9,552.00 | 4,194.11 | -456.36 | بتروكيم |
| SABIC | 94.00 | 49.25 | 1.91 | 8.24 | 11.41 | 3,000.000 | 282,000.00 | 147,739.26 | 24,718.25 | سابك |
| SAFCO | 156.00 | 26.57 | 5.87 | 11.60 | 13.45 | 333.333 | 51,999.95 | 8,857.29 | 3,866.22 | سافكو |
| Industrialization | 28.40 | 18.02 | 1.58 | 2.64 | 10.77 | 668.914 | 18,997.16 | 12,055.50 | 1,763.84 | التصنيع |
| Alujain | 14.90 | 8.97 | 1.66 | 0.74 | 20.03 | 69.200 | 1,031.08 | 620.91 | 51.47 | اللجين |
| Nama Chemicals | 13.55 | 10.64 | 1.27 | -0.1840 | (M) (س) | 128.520 | 1,741.45 | 1,368.10 | -23.65 | نماء للكيماويات |
| SIIG | 22.15 | 13.50 | 1.64 | 1.21 | 18.25 | 450.000 | 9,967.50 | 6,077.14 | 546.18 | المجموعة السعودية |
| Sahara Petrochemical | 14.00 | 13.43 | 1.04 | 0.47 | 30.05 | 438.795 | 6,143.13 | 5,893.02 | 204.45 | الصحراء للبتروكيماويات |
| YANSAB | 52.00 | 23.04 | 2.26 | 4.35 | 11.96 | 562.500 | 29,250.00 | 12,961.18 | 2,446.36 | ينساب |
| Sipchem | 19.05 | 19.46 | 0.98 | 1.64 | 11.62 | 366.667 | 6,985.00 | 7,136.53 | 601.17 | سيكيم العالمية |
| Advanced | 26.60 | 12.46 | 2.14 | 2.002 | 13.29 | 163.995 | 4,362.27 | 2,042.63 | 328.24 | المتقدمة |
| Saudi Kayan | 11.80 | 9.63 | 1.23 | -0.51 | (M) (س) | 1,500.000 | 17,700.00 | 14,440.04 | -772.27 | كيان السعودية |
| Petro Rabigh | 17.60 | 9.77 | 1.80 | 0.56 | 31.54 | 876.000 | 15,417.60 | 8,560.94 | 488.86 | بترو رابغ |
| Total Petrochemical Industries Sector | - | 25.50 | 1.96 | 3.70 | 12.18 | 9,158.524 | 456,757.14 | 233,519.89 | 33,854.17 | إجمالي قطاع الصناعات البتروكيماوية |
| HCC | 19.20 | 9.31 | 2.06 | -0.27 | (M) (س) | 97.900 | 1,879.68 | 911.28 | -26.78 | أسمنت حائل |
| Najran Cement | 20.00 | 10.71 | 1.87 | 1.19 | 16.81 | 170.000 | 3,400.00 | 1,819.96 | 202.24 | أسمنت نجران |
| City Cement | 17.50 | 10.44 | 1.68 | 1.17 | 14.96 | 189.200 | 3,311.00 | 1,974.84 | 221.31 | أسمنت المدينة |
| Arab Cement | 47.70 | 36.44 | 1.31 | 4.80 | 9.95 | 80.000 | 3,816.00 | 2,915.19 | 383.66 | الاسمنت العربية |
| Yamamah Cement | 47.10 | 17.77 | 2.65 | 4.04 | 11.67 | 202.500 | 9,537.75 | 3,599.03 | 817.56 | اسمنت اليمامة |
| Saudi Cement | 99.50 | 20.65 | 4.82 | 7.21 | 13.80 | 153.000 | 15,223.50 | 3,159.04 | 1,102.98 | اسمنت السعودية |
| Qassim Cement | 80.50 | 21.94 | 3.67 | 6.23 | 12.92 | 90.000 | 7,245.00 | 1,974.92 | 560.97 | اسمنت القصيم |
| Southern Cement | 100.00 | 19.55 | 5.12 | 7.14 | 14.00 | 140.000 | 14,000.00 | 2,736.44 | 1,000.20 | اسمنت الجنوبيه |
| Yanbu Cement | 87.25 | 31.45 | 2.77 | 6.86 | 12.72 | 105.000 | 9,161.25 | 3,301.94 | 720.48 | اسمنت ينبع |
| Eastern Cement | 58.50 | 26.44 | 2.21 | 4.62 | 12.67 | 86.000 | 5,031.00 | 2,273.72 | 397.08 | اسمنت الشرقية |
| Tabuk Cement | 25.10 | 12.92 | 1.94 | 2.08 | 12.07 | 90.000 | 2,259.00 | 1,162.42 | 187.20 | اسمنت تبوك |
| Jouf Cement | 16.45 | 10.69 | 1.54 | 0.81 | 20.22 | 130.000 | 2,138.50 | 1,389.10 | 105.78 | اسمنت الجوف |
| Total Cement Sector | - | 17.75 | 2.83 | 3.70 | 13.18 | 1,533.600 | 77,002.68 | 27,217.89 | 5,672.67 | إجمالي قطاع الأسمنت |

| Company | Close Price | Book Value (SR) | P/B Value | EPS (SR) | P/E Ratio | Issued Shares (mn) | Market Cap. (mn) | Shareholders' Equity (mn) | Net Income (mn) | الشركة |
|---|-------------|-----------------|-----------------------|------------------|--------------|--------------------------|--------------------------|---------------------------|--------------------|--|
| | سعر الإغلاق | القيمة الدفترية | السعر/القيمة الدفترية | العائد على السهم | السعر للعائد | (الأسهم المصدرة (مليون)) | (القيمة السوقية (مليون)) | حقوق المساهمين (مليون) | صافي الدخل (مليون) | |
| A. Othaim Market | 81.00 | 30.24 | 2.68 | 7.63 | 10.61 | 22.500 | 1,822.50 | 680.45 | 171.77 | اسواق ع العثيم |
| Mouwasat | 51.00 | 15.27 | 3.34 | 3.43 | 14.86 | 50.000 | 2,550.00 | 763.73 | 171.59 | المواساة |
| Extra | 108.00 | 19.69 | 5.49 | 6.61 | 16.34 | 24.000 | 2,592.00 | 472.51 | 158.59 | إكسترا |
| Dallah Health | 74.00 | 23.70 | 3.12 | 2.89 | 25.62 | 47.200 | 3,492.80 | 1,118.57 | 136.34 | دله الصحية |
| SASCO | 18.60 | 15.57 | 1.19 | 1.02 | 18.29 | 45.000 | 837.00 | 700.49 | 45.77 | خدمات السيارات |
| Thim'ar | 35.50 | 3.81 | 9.32 | 0.10 | 350.79 | 10.000 | 355.00 | 38.10 | 1.01 | ثامر |
| Fitaihi Group | 15.65 | 12.03 | 1.30 | 0.62 | 25.26 | 55.000 | 860.75 | 661.80 | 34.08 | مجموعة فتحي |
| Jarir | 155.00 | 17.11 | 9.06 | 9.50 | 16.32 | 60.000 | 9,300.00 | 1,026.40 | 569.82 | جرير |
| Aldreess | 36.20 | 15.93 | 2.27 | 3.15 | 11.48 | 30.000 | 1,086.00 | 477.94 | 94.60 | الدريس |
| AlHokair | 110.50 | 26.94 | 4.10 | 8.16 | 13.54 | 70.000 | 7,735.00 | 1,886.03 | 571.14 | الحكير |
| Alkhaleej Trng | 39.90 | 14.60 | 2.73 | 2.70 | 14.79 | 25.000 | 997.50 | 365.07 | 67.43 | الخليج للتدريب |
| Total Retail Sector | - | 18.67 | 3.86 | 4.61 | 15.64 | 438.700 | 31,628.55 | 8,191.08 | 2,022.15 | إجمالي قطاع التجزئة |
| Gas & Industrialization | 20.40 | 14.65 | 1.39 | 1.93 | 10.59 | 75.000 | 1,530.00 | 1,098.50 | 144.54 | الغاز والتصنيع |
| Saudi Electricity | 13.65 | 12.95 | 1.05 | 0.62 | 22.19 | 4,166.594 | 56,874.01 | 53,970.90 | 2,562.66 | كهرباء السعودية |
| Total Energy & Utilities Sector | - | 12.98 | 1.06 | 0.64 | 21.57 | 4,241.594 | 58,404.01 | 55,069.40 | 2,707.20 | إجمالي قطاع الطاقة والمرافق الخدمية |
| SAVOLA Group | 38.60 | 16.67 | 2.32 | 2.80 | 13.76 | 500.000 | 19,300.00 | 8,334.81 | 1,402.21 | مجموعة صافولا |
| Food | 30.60 | 10.56 | 2.90 | 0.29 | 104.96 | 20.000 | 612.00 | 211.19 | 5.83 | الغذائية |
| SADAFCO | 64.00 | 24.57 | 2.60 | 4.79 | 13.35 | 32.500 | 2,080.00 | 798.50 | 155.83 | سداقكو |
| Almarai | 65.75 | 18.87 | 3.48 | 3.60 | 18.26 | 400.000 | 26,300.00 | 7,549.44 | 1,440.63 | المراعي |
| Anaam Holding | 38.60 | 11.40 | 3.39 | 0.49 | 78.27 | 19.600 | 756.56 | 223.48 | 9.67 | أنعام القابضة |
| H B | 44.40 | 19.64 | 2.26 | 3.05 | 14.58 | 28.571 | 1,268.57 | 561.08 | 87.00 | حلواني إخوان |
| Herfy Foods | 102.00 | 17.38 | 5.87 | 6.04 | 16.89 | 30.000 | 3,060.00 | 521.47 | 181.16 | هرفي للأغذية |
| Catering | 81.25 | 12.95 | 6.28 | 6.20 | 13.11 | 82.000 | 6,662.50 | 1,061.70 | 508.17 | التموين |
| NADEC | 26.10 | 18.05 | 1.45 | 1.59 | 16.37 | 60.000 | 1,566.00 | 1,082.93 | 95.66 | نادك |
| Qassim Agriculture | 14.45 | 7.17 | 2.02 | -0.13 | (M) (س) | 50.000 | 722.50 | 358.46 | -6.53 | القصيم الزراعي |
| Tabuk Agriculture | 33.10 | 19.10 | 1.73 | 0.81 | 40.67 | 20.000 | 662.00 | 382.00 | 16.28 | تبوك الزراعي |
| Saudi Fisheries | 32.70 | 6.69 | 4.89 | -0.75 | (M) (س) | 53.538 | 1,750.68 | 358.20 | -39.89 | الأسماك |
| Sharqiya Dev Co | 63.25 | 8.93 | 7.08 | -0.45 | (M) (س) | 7.500 | 474.38 | 66.98 | -3.37 | الشرقية للتنمية |
| Jouff Agriculture | 44.10 | 26.00 | 1.70 | 4.09 | 10.77 | 25.000 | 1,102.50 | 650.09 | 102.34 | الجوف الزراعي |
| Bishah Agriculture* | 69.75 | - | - | - | - | 5.000 | 348.75 | - | - | * بيشة الزراعي |
| Jazan Development | 15.60 | 10.14 | 1.54 | -0.37 | (M) (س) | 50.000 | 780.00 | 506.93 | -18.33 | جازان للتنمية |
| Total Agriculture & Food Industries | - | 16.38 | 2.98 | 2.85 | 15.82 | 1,383.709 | 67,446.43 | 22,667.25 | 3,936.65 | إجمالي قطاع الزراعة والصناعات الغذائية |
| STC | 40.90 | 25.70 | 1.59 | 3.68 | 11.13 | 2,000.000 | 81,800.00 | 51,393.91 | 7,350.37 | الاتصالات |
| Ethad Etisalat | 75.25 | 27.15 | 2.77 | 7.82 | 9.63 | 770.000 | 57,942.50 | 20,905.78 | 6,017.65 | اتحاد اتصالات |
| Zain KSA | 8.65 | 7.83 | 1.11 | -1.62 | (M) (س) | 1,080.100 | 9,342.87 | 8,451.86 | -1,749.41 | زين السعودية |
| Atheeb Telecom | 13.10 | - | - | -1.97 | (M) (س) | 157.500 | 2,063.25 | 931.63 | -309.79 | عذيب للاتصالات |
| Almutakamela | 23.80 | 9.10 | 2.62 | -0.47 | (M) (س) | 100.000 | 2,380.00 | 909.88 | -46.86 | المتكاملة |
| Total Telecomm. & Information Tech. Sector | - | 20.11 | 1.86 | 2.74 | 10.45 | 4,107.600 | 153,528.62 | 82,593.05 | 11,261.96 | إجمالي قطاع الاتصالات وتقنية المعلومات |
| Tawuniya | 42.80 | 28.57 | 1.50 | 4.26 | 10.04 | 75.000 | 3,210.00 | 2,142.94 | 319.72 | التعاونية |
| Malath Insurance | 22.40 | 10.75 | 2.08 | 1.02 | 22.06 | 30.000 | 672.00 | 322.54 | 30.47 | ملاذ للتأمين |
| MEDGULF | 27.00 | 14.83 | 1.82 | 2.52 | 10.73 | 80.000 | 2,160.00 | 1,186.16 | 201.33 | ميدغلف للتأمين |
| ALLIANZE SF | 55.75 | 8.34 | 6.68 | 0.51 | 108.45 | 20.000 | 1,115.00 | 166.90 | 10.28 | اليناز إس إف |
| SALAMA | 50.00 | 6.98 | 7.17 | -1.21 | (M) (س) | 10.000 | 500.00 | 69.78 | -12.13 | سلامة |
| Wala Insurance | 29.00 | 8.76 | 3.31 | 0.938 | 30.92 | 20.000 | 580.00 | 175.14 | 18.76 | ولاء للتأمين |
| Arabian Shield | 36.60 | 13.73 | 2.67 | 0.20 | 180.65 | 20.000 | 732.00 | 274.53 | 4.05 | الدرع العربي |

| Company | Close Price | Book Value (SR) | P/B Value | EPS (SR) | P/E Ratio | Issued Shares (mn) | Market Cap. (mn) | Shareholders' Equity (mn) | Net Income (mn) | الشركة |
|---|-------------|-----------------|-----------------------|------------------|--------------|------------------------|------------------------|---------------------------|--------------------|--|
| | سعر الإغلاق | القيمة الدفترية | السعر/القيمة الدفترية | العائد على السهم | السعر للعائد | الأسهم المصدرة (مليون) | القيمة السوقية (مليون) | حقوق المساهمين (مليون) | صافي الدخل (مليون) | |
| SABB Takaful | 37.00 | 9.83 | 3.76 | 0.41 | 91.26 | 34.000 | 1,258.00 | 334.31 | 13.79 | ساب تكافل |
| SANAD | 27.10 | 5.31 | 5.11 | -0.24 | (M) (س) | 20.000 | 542.00 | 106.10 | -4.74 | سند |
| SAICO | 65.25 | 7.87 | 8.29 | 1.43 | 45.65 | 10.000 | 652.50 | 78.69 | 14.30 | سايكو |
| Wafa Insurance | 69.50 | 3.54 | 19.64 | -1.40 | (M) (س) | 10.000 | 695.00 | 35.39 | -14.00 | وفا للتأمين |
| Gulf Union | 28.40 | 7.11 | 3.99 | 0.366 | 77.64 | 22.000 | 624.80 | 156.51 | 8.05 | إتحاد الخليج |
| ATC | 60.75 | 8.06 | 7.54 | 0.06 | 982.06 | 16.667 | 1,012.50 | 134.36 | 1.03 | الأهلي للتكافل |
| Al - Ahlia | 57.00 | 4.45 | 12.81 | 1.35 | 42.23 | 10.000 | 570.00 | 44.49 | 13.50 | الأهلية |
| ACIG | 54.00 | 4.50 | 12.01 | -1.17 | (M) (س) | 20.000 | 1,080.00 | 89.91 | -23.47 | أسيج |
| AICC | 30.00 | 8.36 | 3.59 | -0.14 | (M) (س) | 20.000 | 600.00 | 167.12 | -2.86 | التأمين العربية |
| Trade Union | 27.30 | 12.49 | 2.19 | 0.84 | 32.63 | 25.000 | 682.50 | 312.32 | 20.91 | الاتحاد التجاري |
| Sagr Insurce | 31.50 | 14.14 | 2.23 | 1.45 | 21.67 | 20.000 | 630.00 | 282.75 | 29.07 | الصقر للتأمين |
| U C A | 33.90 | 17.11 | 1.98 | 2.65 | 12.77 | 20.000 | 678.00 | 342.24 | 53.08 | المتحدة للتأمين |
| Saudi Re | 11.65 | 9.39 | 1.24 | 0.297 | 39.28 | 100.000 | 1,165.00 | 938.75 | 29.66 | الإعادة السعودية |
| Bupa Arabia | 28.10 | 15.86 | 1.77 | 3.36 | 8.36 | 40.000 | 1,124.00 | 634.21 | 134.41 | بوبا العربية |
| Weqaya Takaful | 39.80 | 6.73 | 5.91 | 0.63 | 63.12 | 20.000 | 796.00 | 134.59 | 12.61 | وقاية للتكافل |
| Al Rajhi Takaful | 55.75 | 5.44 | 10.25 | -0.03 | (M) (س) | 20.000 | 1,115.00 | 108.76 | -0.58 | تكافل الراجحي |
| ACE | 68.50 | 16.25 | 4.22 | 2.60 | 26.40 | 10.000 | 685.00 | 162.46 | 25.95 | ايس |
| AXA - Cooperative | 41.60 | 9.04 | 4.60 | 0.38 | 109.72 | 20.000 | 832.00 | 180.75 | 7.58 | اكسا - التعاونية |
| Gulf General | 56.25 | 8.94 | 6.29 | 0.50 | 112.42 | 20.000 | 1,125.00 | 178.88 | 10.01 | الخليجية العامة |
| Buruj | 55.25 | 5.17 | 10.69 | -1.48 | (M) (س) | 13.000 | 718.25 | 67.22 | -19.21 | بروج للتأمين |
| Al Alamiyah | 63.75 | 6.87 | 9.28 | 0.19 | 338.92 | 20.000 | 1,275.00 | 137.42 | 3.76 | العالمية |
| Solidarity | 35.50 | 7.85 | 4.52 | -0.63 | (M) (س) | 55.500 | 1,970.25 | 435.44 | -35.11 | سوليدارتي تكافل |
| Wataniya | 119.75 | 9.19 | 13.03 | 1.09 | 109.87 | 10.000 | 1,197.50 | 91.91 | 10.90 | الوطنية |
| Amana Insurance | 55.50 | 6.81 | 8.15 | -1.20 | (M) (س) | 32.000 | 1,776.00 | 218.04 | -38.43 | امانة للتأمين |
| Enaya | 47.00 | 10.00 | 4.70 | - | - | 40.000 | 1,880.00 | 400.00 | - | عناية |
| Alimma Tokio M | 84.50 | 10.00 | 8.45 | - | - | 20.000 | 1,690.00 | 200.00 | - | الإتماء طوكيو م |
| Total Insurance Sector | - | 11.42 | 3.43 | 0.91 | 23.40 | 903.167 | 35,343.30 | 10,310.57 | 822.68 | إجمالي قطاع التأمين |
| SARCO | 66.00 | 27.75 | 2.38 | 1.12 | 59.15 | 15.000 | 990.00 | 416.32 | 16.74 | المصافي |
| Saudi Advanced | 15.40 | 17.87 | 0.86 | -1.47 | (M) (س) | 43.200 | 665.28 | 771.85 | -63.47 | المتطورة |
| Al Ahsa for Dev. | 14.60 | 9.87 | 1.48 | 0.05 | 268.95 | 49.000 | 715.40 | 483.66 | 2.66 | الإحصاء للتنمية |
| SISCO | 14.35 | 11.26 | 1.27 | 0.92 | 15.59 | 68.000 | 975.80 | 765.53 | 37.57 | سيسكو |
| Assir | 17.35 | 19.08 | 0.91 | 0.88 | 19.74 | 126.389 | 2,192.85 | 2,411.99 | 111.07 | عسير |
| Al Baha Kingdom | 16.00 | 5.53 | 2.89 | -0.37 | (M) (س) | 15.000 | 240.00 | 82.93 | -5.56 | البحاثة |
| Kingdom | 20.10 | 7.61 | 2.64 | 0.19 | 105.35 | 3,705.882 | 74,488.23 | 28,190.36 | 707.07 | المملكة |
| Total Multi-Investment Sector | - | 8.23 | 2.42 | 0.20 | 90.69 | 4,022.471 | 80,267.56 | 33,122.63 | 806.08 | إجمالي قطاع شركات الاستثمار المتعدد |
| Takween | 45.30 | 14.09 | 3.21 | 2.51 | 18.04 | 30.000 | 1,359.00 | 422.77 | 75.32 | تكوين |
| BCI | 30.30 | 16.88 | 1.79 | 2.39 | 12.66 | 27.500 | 833.25 | 464.24 | 65.84 | بي سي أي |
| MA'ADEN | 33.80 | 19.54 | 1.73 | 1.18 | 28.66 | 925.000 | 31,265.00 | 18,077.38 | 1,090.94 | معادن |
| Astra Indust | 37.50 | 24.63 | 1.52 | 3.27 | 11.45 | 74.118 | 2,779.41 | 1,825.86 | 242.64 | أسترا الصناعية |
| ALSorayai | 26.30 | 16.71 | 1.57 | 1.75 | 15.01 | 30.000 | 789.00 | 501.26 | 52.57 | مجموعة السريع |
| Shaker | 65.25 | 18.09 | 3.61 | 5.36 | 12.17 | 35.000 | 2,283.75 | 633.08 | 187.64 | شاكور |
| Pharmaceutical | 42.10 | 38.70 | 1.09 | 2.97 | 14.19 | 78.438 | 3,302.22 | 3,035.66 | 232.64 | الدوائية |
| Glass | 25.30 | 18.81 | 1.34 | 1.46 | 17.39 | 30.000 | 759.00 | 564.34 | 43.66 | زجاج |
| FIPCO | 50.25 | 14.10 | 3.56 | 2.19 | 22.98 | 11.500 | 577.88 | 162.15 | 25.15 | فيكو |
| Maadaniyah | 31.40 | 12.72 | 2.47 | 0.21 | 150.17 | 28.112 | 882.72 | 357.58 | 5.88 | معننية |
| Saudi Chemical | 42.50 | 22.83 | 1.86 | 4.61 | 9.23 | 63.240 | 2,687.70 | 1,443.72 | 291.34 | الكيميائية السعودية |
| SPM | 30.10 | 18.69 | 1.61 | 2.72 | 11.05 | 37.500 | 1,128.75 | 700.98 | 102.11 | صناعة الورق |
| AlAbdullatif | 33.50 | 15.32 | 2.19 | 3.25 | 10.32 | 81.250 | 2,721.88 | 1,244.52 | 263.68 | العبداللطيف |
| Saudi Export | 104.00 | 10.61 | 9.80 | 0.26 | 401.43 | 10.800 | 1,123.20 | 114.58 | 2.80 | الصادرات |
| Total Industrial Investment Sector | - | 20.20 | 1.78 | 1.83 | 19.57 | 1,462.457 | 52,492.75 | 29,548.10 | 2,682.19 | إجمالي قطاع الاستثمار الصناعي |

| Company | Close Price | Book Value (SR) | P/B Value | EPS (SR) | P/E Ratio | Issued Shares (mn) | Market Cap. (mn) | Shareholders' Equity (mn) | Net Income (mn) | الشركة |
|--|-------------|-----------------|-----------------------|------------------|--------------|--------------------------|------------------------|---------------------------|--------------------|------------------------------|
| | سعر الإغلاق | القيمة الدفترية | السعر/القيمة الدفترية | العائد على السهم | السعر للعائد | (الأسهم المصدره (مليون)) | القيمة السوقية (مليون) | حقوق المساهمين (مليون) | صافي الدخل (مليون) | |
| ASLAK | 39.000 | 12.695 | 3.072 | 3.588 | 10.870 | 32.500 | 1,267.500 | 412.576 | 116.604 | أسلاك |
| MMG** | 12.55 | - | - | - | - | 125.000 | 1,568.75 | - | - | * مجموعة المعجل |
| SSP | 26.00 | 15.69 | 1.66 | 1.05 | 24.69 | 51.000 | 1,326.00 | 800.05 | 53.70 | الأنابيب السعودية |
| ALKHODARI | 25.30 | 14.55 | 1.74 | 2.55 | 9.92 | 53.125 | 1,344.06 | 773.06 | 135.44 | الخصري |
| Ceramic | 82.50 | 34.82 | 2.37 | 6.60 | 12.50 | 37.500 | 3,093.75 | 1,305.83 | 247.59 | الخرزف |
| Gypsum | 28.00 | 14.23 | 1.97 | 0.60 | 46.60 | 31.667 | 886.67 | 450.67 | 19.03 | الجبس |
| Cables | 14.85 | 12.58 | 1.18 | -1.62 | (M) | 76.000 | 1,128.60 | 956.37 | -122.78 | الكابلات |
| Saudi Industrial | 18.30 | 9.27 | 1.97 | 0.79 | 23.27 | 40.000 | 732.00 | 370.82 | 31.45 | صنق |
| Amiantit | 14.50 | 13.57 | 1.07 | 0.96 | 15.04 | 115.500 | 1,674.75 | 1,567.91 | 111.34 | امياتيت |
| Pipes | 30.40 | 17.65 | 1.72 | -0.51 | (M) | 40.000 | 1,216.00 | 706.03 | -20.59 | أنابيب |
| Zamil Industrial | 33.60 | 24.18 | 1.39 | 3.36 | 10.01 | 60.000 | 2,016.00 | 1,450.71 | 201.45 | الزامل للصناعة |
| AL Babtain | 23.90 | 13.11 | 1.82 | 1.42 | 16.88 | 42.631 | 1,018.89 | 558.96 | 60.35 | البابطين |
| SVCP | 65.50 | 14.93 | 4.39 | 5.83 | 11.24 | 15.000 | 982.50 | 223.93 | 87.44 | الفخارية |
| MESC | 18.55 | 7.09 | 2.62 | 0.83 | 22.43 | 40.000 | 742.00 | 283.53 | 33.09 | مسك |
| Red Sea | 35.60 | 20.56 | 1.73 | 3.01 | 11.82 | 40.000 | 1,424.00 | 822.33 | 120.42 | البحر الأحمر |
| Total Building & Constructuion Sector | - | 13.35 | 1.91 | 1.34 | 13.55 | 799.923 | 20,421.47 | 10,682.77 | 1,074.53 | إجمالي قطاع التشييد والبناء |
| Real Estate | 31.30 | 27.04 | 1.16 | 1.49 | 20.94 | 120.000 | 3,756.00 | 3,244.89 | 179.34 | العقارية |
| Taiba | 23.75 | 22.45 | 1.06 | 2.71 | 8.77 | 150.000 | 3,562.50 | 3,367.30 | 406.39 | طيبة للاستثمار |
| Makkah | 40.50 | 25.14 | 1.61 | 2.19 | 18.53 | 164.816 | 6,675.06 | 4,144.30 | 360.21 | مكة للانشاء |
| Arriyadh Development | 22.55 | 15.34 | 1.47 | 2.29 | 9.85 | 100.000 | 2,255.00 | 1,534.21 | 228.94 | التعمير |
| Emaar E .C | 9.85 | 8.91 | 1.11 | 0.22 | 44.25 | 850.000 | 8,372.50 | 7,569.62 | 189.20 | إعمار |
| Jabal Omar | 21.60 | 9.70 | 2.23 | -0.06 | (M) | 929.400 | 20,075.04 | 9,017.42 | -51.39 | جبل عمر |
| Dar Al Arkan | 8.85 | 15.10 | 0.59 | 0.92 | 9.67 | 1,080.000 | 9,558.00 | 16,311.36 | 988.54 | دار الأركان |
| KEC | 13.25 | 9.43 | 1.41 | -0.08 | (M) | 339.300 | 4,495.73 | 3,199.11 | -26.44 | مدينة المعرفة |
| Total Real Estate development Sector | - | 12.96 | 1.21 | 0.61 | 14.53 | 3,733.516 | 58,749.82 | 48,388.21 | 2,274.77 | إجمالي قطاع التطوير العقاري |
| Bahri | 20.30 | 17.17 | 1.18 | 1.59 | 12.78 | 315.000 | 6,394.50 | 5,407.34 | 500.42 | البحري |
| SAPTCO | 16.75 | 11.65 | 1.44 | 0.59 | 28.46 | 125.000 | 2,093.75 | 1,456.68 | 73.57 | النقل الجماعي |
| Mubarrad | 84.00 | 8.67 | 9.68 | 0.13 | 645.33 | 18.000 | 1,512.00 | 156.14 | 2.34 | مبرد |
| Budget Saudi | 57.25 | 24.32 | 2.35 | 5.15 | 11.11 | 24.400 | 1,396.90 | 593.45 | 125.78 | بديت السعودية |
| Total Transport Sector | - | 15.78 | 1.50 | 1.46 | 16.23 | 482.400 | 11,397.15 | 7,613.61 | 702.11 | إجمالي قطاع النقل |
| Tihama | 104.50 | 15.93 | 6.56 | 1.00 | 104.35 | 15.000 | 1,567.50 | 239.02 | 15.02 | تهامة للإعلان |
| SRMG | 22.65 | 16.52 | 1.37 | 1.36 | 16.61 | 80.000 | 1,812.00 | 1,321.83 | 109.09 | الأبحاث و التسويق |
| SPPC | 39.30 | 14.13 | 2.78 | 1.86 | 21.15 | 60.000 | 2,358.00 | 847.59 | 111.48 | طباعة وتغليف |
| Total Media & Publishing Sector | - | 15.54 | 2.38 | 1.52 | 24.35 | 155.000 | 5,737.50 | 2,408.43 | 235.59 | إجمالي قطاع الاعلام والنشر |
| ALTAYYAR | 82.50 | 21.72 | 3.80 | 9.44 | 8.74 | 80.000 | 6,600.00 | 1,737.42 | 755.37 | الطيار |
| Hotels | 26.80 | 17.92 | 1.50 | 1.99 | 13.47 | 100.000 | 2,680.00 | 1,791.78 | 198.90 | الفنادق |
| Shams | 49.10 | 7.71 | 6.37 | 0.42 | 116.90 | 10.150 | 498.37 | 78.26 | 4.26 | شمس |
| Total Hotel & Tourism Sector | - | 18.97 | 2.71 | 5.04 | 10.20 | 190.150 | 9,778.37 | 3,607.46 | 958.53 | إجمالي قطاع الفنادق والسياحة |
| Market | - | 18.42 | 1.85 | 2.31 | 13.28 | 42,313.729 | 1,439,761.180 | 779,297.72 | 97,660.19 | إجمالي السوق |

Companies that have not announced a net income statement or have posted negative net income (recent 4 Quarters), are not included in calculating P/E ratio for sectors and the market.

M: Minus ratio due to company losses according to recent 4 quarters financial data (4th Q 2012 as recent).

* Suspended

الشركات التي لم تُعلن صافي الدخل، والشركات الخاسرة (آخر أربعة أرباع)، غير مشمولة في حساب نسبة السعر للعائد للقطاعات والسوق.

من: المؤشر سالب لان الشركة سجلت خسائر وفقاً للبيانات المالية لآخر أربعة أرباع (تنتهي في الربع الرابع 2012 م).
* معلقة من التداول