

صندوق الأهلي السنبلة بالدولار SNB Capital AI Sunbullah USD



Fact Sheet | حقائق عن الصندوق | Ending September 30, 2025

FUND OBJECTIVES / أهداف الصندوق

The Fund's investment objective is to achieve liquidity and capital growth through investments in short term Money Market Instruments in SAR and/or USD that are compliant with Shariah provisions. The Fund will also invest in other CMA licensed public investment funds with similar objectives and risks that are compliant with Shariah provisions. The Fund may invest up to 20% of the Fund NAV in long-term investments such as sukuk and structured products denominated in SAR and/or USD that are compliant with Shariah provisions

يهدف الصندوق إلى توفير السيولة وزيادة رأس المال من خلال الاستثمار في أدوات النقد قصيرة الأجل الممولة بالريال أو الدولار أو كلاهما المتوافقة مع المعايير الشرعية وكذا غيرها من الصناديق الاستثمارية الممولة والمرخصة من الهيئة والمتوافقة مع المصداق الشرعية ذات الأهداف والمخاطر المماثلة كما يجوز للصندوق الاستثمار في أدوات استثمارية طويلة الأجل مثل الصكوك والمنتجات المركبة الممولة بالريال السعودي أو الدولار الأمريكي أو كلاهما ونسبة لا تتعدى 20% من صافي قيمة الأصول في الاستثمارات طويلة الأجل مثل الصكوك والمنتجات المركبة الممولة بالريال السعودي أو الدولار الأمريكي أو كلاهما

FUND FACTS / حقائق عن الصندوق

تاريخ بدء الصندوق / Start Date	Dec-1986
سعر الوحدة عند الطرح / Unit Price Upon Offering	1
حجم الصندوق / Fund Assets	USD 267.37 Million
نوع الصندوق / Fund Type	Open Ended
العملة / Currency	US Dollar
مستوى المخاطر / Risk Level	Low Risk
المؤشر الإحصائي / Benchmark	30-day rolling average of the 1-month term SOFR rate

عدد مرات التوزيع / Number of Distributions	
نسبة رسوم الإدارة للصندوق للمستثمر فيها / Percentage of Fees for the Management Funds Invested in / نسبة رسوم الإدارة للصندوق للمستثمر فيها	
مدير الصندوق من الباطن / Sub Manager	N/A
متوسط أمد النضج / Weighted Average Maturity / عدد أيام المتوسطة المرجح	33.41

MULTIPLE STATISTICS / إحصائيات متعددة

سعر الوحدة نهاية الربع / Price at the End of The Quarter	33.78	
التغير في سعر الوحدة مقارنة بالربع الأخير / Change in Unit Price Compared to Last Quarter / التغير في سعر الوحدة	0.41	
سعر الوحدة الموزج / Dual Unit Price	N/A	
إجمالي وحدات الصندوق / Total Units	7,913,915.03	
إجمالي صافي الأصول / Total Net Assets	USD 267.37 Million	
مؤشر الربحية / P/E Ratio	N/A	
الالتزام الإجمالي / Total Expense	168,379.76	
نسبة الالتزام الإجمالية / Total Expense Ratio	0.28%	
نسبة الاقتراض / Borrowing Ratio	0	
مصاريف التعامل / Dealing Expenses	0	
نسبة مصاريف التعامل / Dealing Expense Ratio	0%	
استثمارات مدير الصندوق / Fund Manager Investments in the Fund	N/A	
نسبة الأرباح الموزعة / Profit Distribution Ratio	N/A	
قيمة الأرباح الموزعة / Profit Distribution Amount	N/A	
الوحدات المستحقة للتوزيع / Units Eligible for Distributions	N/A	
التوزيعات لكل وحدة / Distributions Per Unit	N/A	
ملكية الصندوق / Fund Ownership	100%	
حق سنبلة / Usufruct Right	0.00	
www.ncbc.com	alahilitadawal@alahicapital.com	92 0000 232

Disclaimers:
In preparing the information contained herein, SNB Capital has: (i) used information obtained from third party service providers and public sources; (ii) assumed and relied upon, without independent verification, the accuracy and completeness of the information supplied or otherwise made available to it for the purposes of this making document; (iii) assumed that any financial projections and other financial data relating to this document has been reasonably and properly prepared on the basis of reflecting the best currently available estimates and judgments of the future financial performance of the securities contained herein; and (iv) not been provided with any sub valuation or appraisal. Neither NCB Capital, its affiliates nor any of their respective directors, officers, employees or agents ("NCB Group") give any representation or warranty, express or implied, as to (i) the achievement or reasonableness of future projections, management targets, estimates, prospects or returns contained in this documentation, (ii) the accuracy or completeness of any information contained in this documentation, any oral information provided in connection therewith or any data that either generates. Furthermore, and without prejudice to liability for fraud, no member of NCB Group accepts or will accept any liability, responsibility or obligation (whether in contract, tort or otherwise) in relation to these matters. 2. SNB Capital Company, is a Saudi closed Joint Stock Company | Padiup Capital SAR 1,000,000,000 I VAT Number [30000387300003] C.R. 1010231474 | Under the supervision and control of the Capital Markets Authority under license number (P/06046) | SNB Building, Tower B King Saud Road | P.O. BOX 22216 | Riyadh 11495 | Kingdom of Saudi Arabia. Past performance is not necessarily a guide to future performance. The value of the investment in the fund is variable and may increase or decrease. The security may be subject to sudden and large falls in value which could cause a loss equal to the amount invested; and the investor's loss may not be limited to the amount originally invested or deposited, but may have to pay more. Income from the security may fluctuate; and part of the capital invested may be used to pay that income. The prices, values or income may fall. Investors may receive less than what he/she invested. It may be difficult for the investor to sell or realize the security; and to obtain reliable information about its value or the extent of the risks to which it is exposed. Changes in currency rates may have an adverse effect on the value, price or income of the security. Service and performance fees/charges apply. This product may not be suitable for all recipients of this report. In case of any doubts, you should seek advice from your investment advisor. NCB Capital may have a position or holding in the securities concerned or in related securities and/or may have provided within the previous 12 months significant advice or security business services to the issuer of the securities concerned or of a related security. More information about the fund is available in the Terms and Conditions applicable to that fund and should be read carefully before investing. While reading the fund's Terms and Conditions, please refer to the principal risks of investing in the Fund. You can obtain a copy of the Terms and Conditions by visiting www.ncbc.com. A copy of the fund's Financial Statement once issued can be obtained upon request made to the fund manager or by visiting www.tadawal.com.sa

** The top 10 holdings and the allocations are shown as of the beginning of the quarter.
** The management fee is subject to discounts based on the fund manager's discretion. For more information about the management fee, please refer to the fund's financial statement.

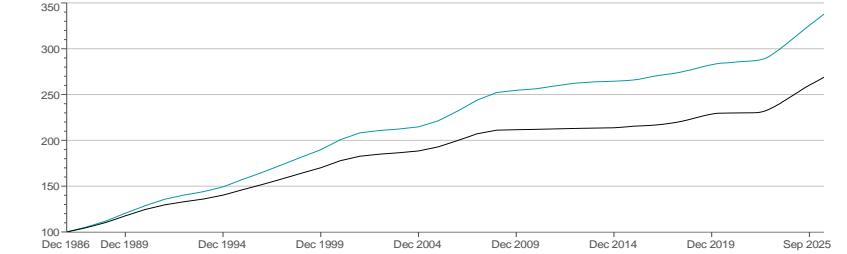
PERFORMANCE / الأداء

العقد غير سنوي لأي فترة أقل من سنة / not annualized if less than one year					
عزك قصيرة المدى / Short Term	شهر / 1 Month	3 أشهر / 3 Months	6 أشهر / 6 Months	9 أشهر / 9 Months	
الصندوق / Fund	0.41%	1.24%	2.53%	3.74%	
المؤشر الإحصائي / Benchmark	0.36%	1.11%	2.27%	3.33%	
فارق الأداء / Variance	0.05%	0.13%	0.26%	0.41%	
سنة الإصدار / منذ الإصدار / Since Inception	2024	2023	2022		
الصندوق / Fund	5.61%	5.46%	2.01%	3.19%	
المؤشر الإحصائي / Benchmark	5.38%	5.32%	1.93%	2.59%	
فارق الأداء / Variance	0.41%	0.23%	0.14%	0.60%	
عوائد سنوية / Annualized Return	سنة واحدة / 1 Year	ثلاث سنوات / 3 Years	خمس سنوات / 5 Years		
Fund	5.13%	5.27%	3.49%		
Benchmark	4.57%	5.02%	3.20%		
Variance	0.56%	0.25%	0.29%		

إداء الصندوق / FUND PERFORMANCE

Manager Performance
January 1987 - September 2025 (Single Computation)

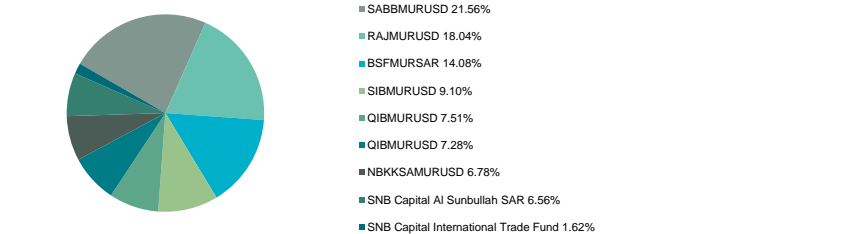
— SNB Capital AI Sunbullah USD (International Trade Fund USD) — US0001M (old)



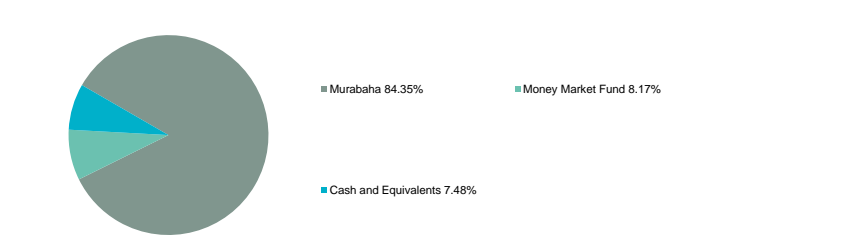
STATISTICAL ANALYSIS / تحليل إحصائي

Versus Benchmark / مقابل المؤشر	3 Months / ثلاثة أشهر	YTD / سنة حتى تاريخه	1 Year / سنة واحدة	3 Years / ثلاث سنوات	5 Years / خمس سنوات
Alpha / معامل ألفا	0.13%	0.41%	0.47%	0.75%	0.41%
Beta / معامل بيتا	0.46	1.05	1.01	0.9	0.96
مؤشر المعلومات / Information Ratio	12.3	12.48	14.5	3.52	3.8
خطأ التقييم / Tracking Error	0.01%	0.03%	0.04%	0.07%	0.08%
التحرف المعياري / Standard Deviation	0.01%	0.08%	0.11%	0.19%	0.64%
مؤشر شارب / Sharpe Ratio	20.87	6.08	6.63	1.47	0.35

Breakdown of Top 10 Holdings*



Asset Class Allocation*



*ملاحظة: آخر تاريخ تقييم الصندوق يمكن أن يكون مختلفاً عن تاريخ هذا التقرير. | Note: Last valuation date of the Fund may be different from the date of this report.

Security Rating

تقييم الأوراق المالية

Top 10 Holding / أكبر 10 استثمارات	الورقة المالية / Security	تقييم الورقة المالية / Security Rating	الشركة المُقيمة / Rating Agency	تقييم المصدر / Issuer Rating	الشركة المُقيمة / Rating Agency
1	SABBMURUSD	Unrated	N/A	A-	Fitch
2	RAJMURUSD	Unrated	N/A	A-	Fitch
3	BSFMURSAR	Unrated	N/A	A-	Fitch
4	SIBMURUSD	Unrated	N/A	BBB+	S&P
5	QIBMURUSD	Unrated	N/A	A	Fitch
6	QIBMURUSD	Unrated	N/A	A	Fitch
7	NBKKSAMURUSD	Unrated	N/A	A	Fitch
8	SNB Capital AI Sunbullah SAR	A-	Internal	A-	Internal
9	SNB Capital International Trade Fund	A-	Internal	A-	Internal
10	N/A	N/A	N/A	N/A	N/A

Performance/Risk Metrics - Reference Table

جدول مرجعي - مقاييس الأداء/ المخاطر

Metric / المقياس	Formula / المعادلة	Notation / الرموز
Standard Deviation (σ) / الانحراف المعياري	$\sqrt{\sum (R_i - \bar{R})^2 / (n-1)}$	<ul style="list-style-type: none"> R_i = individual return / العائد الفردي \bar{R} = average return / متوسط العائد n = number of observations / عدد العينات
Annualized Standard Deviation / الانحراف المعياري على أساس سنوي	$\sigma (r_1, \dots, r_n) \times \sqrt{\text{NumPeriodsPerYear}}$	$\sigma (r_1, \dots, r_n)$ = standard deviation over the period / الانحراف المعياري خلال الفترة
Information Ratio / مؤشر المعلومات	$(\text{AnnRtn}(R_p) - \text{AnnRtn}(R_b)) / \text{AnnStdDev}(R_p - R_b)$	<ul style="list-style-type: none"> R_p = manager return / عائد الصندوق R_b = benchmark return / عائد المؤشر الإستراتيجي $\text{AnnStdDev}(R_p - R_b)$ = annualized standard deviation of excess returns / الانحراف المعياري السنوي للعائد الإضافي
Sharpe Ratio / مؤشر شارب	$(\text{AnnRtn}(R_p) - \text{AnnRtn}(R_f)) / \text{AnnStdDev}(R_p)$	<ul style="list-style-type: none"> R_p = manager return / عائد المؤشر الإستراتيجي R_f = risk-free return / العائد الخالي من المخاطر $\text{AnnStdDev}(R_p)$ = annualized standard deviation of manager returns / الانحراف المعياري السنوي لعائد الصندوق
Beta / معامل بيتا	$\sum (m_i - \bar{m})(b_j - \bar{b}) / \sum (b_i - \bar{b})^2$	<ul style="list-style-type: none"> m_i = i-th manager return / عائد الصندوق \bar{m} = average manager return / متوسط عائد الصندوق b_j = i-th benchmark return / عائد المؤشر الإستراتيجي \bar{b} = average benchmark return / متوسط عائد المؤشر الإستراتيجي
Alpha / معامل ألفا	$R_p - R_b$	<ul style="list-style-type: none"> R_p = manager return / عائد الصندوق R_b = benchmark return / عائد المؤشر الإستراتيجي
Tracking Error / خطأ التتبع	$\sigma(R_p - R_b)$	<ul style="list-style-type: none"> $R_p - R_b$ = active returns (difference between manager and benchmark returns) / العند النشط (الفرق بين عائد الصندوق والمؤشر الإستراتيجي) σ = standard deviation / الانحراف المعياري