

# كسب المالية | كسب KÄSB Capital

البيان الربعي للربع الثالث 2022م لصندوق كسب المرن للإسهم السعودية

## 1. أهداف صندوق لإستثمار:

صندوق كسب المرن للأسهم السعودية هو صندوق استثماري مفتوح، يهدف إلى تنمية أموال المشتركين على المدى الطويل من خلال الإستثمار في أسهم الشركات السعودية المدرجة في السوق المالية السعودية والمتوافقة مع الضوابط الشرعية المحددة من قبل هيئة الرقابة الشرعية التابعة لشركة كسب المالية. وتهدف إدارة الصندوق إلى اختيار عدد قليل من الأسهم وإدارتها بطريقة نشطة مع المرونة بغرض تحقيق عوائد للمستثمرين دون الإرتباط بمؤشر أو بالأوزان النسبية لمؤشرات السوق كما يمكن لمدير الصندوق استثمار السيولة النقدية الزائدة في الصندوق في أدوات نقدية قصيرة الأجل متوافقة مع المعايير الشرعية لتحسين عائد الصندوق. كما أنه لن يتم توزيع ارباح وحدات الصندوق على المشتركين وإنما سيعاد إستثمارها مما ينعكس إيجاباً على قيمة وسعر وحدة الصندوق.

هو معيار المقارنة لأداء KSB Saudi Sharia Index لن يكون الصندوق مرتبطاً بأي مؤشر للأسهم وسيكون مؤشر كسب الشرعي للإسهم السعودية وسيتم تحديد المجال الإستثماري للصندوق بالتوافق مع هيئة الرقابة الشرعية لشركة IDEAL Ratings الصندوق حيث يتم احتسابه بواسطة كسب المالية وتحديثه بشكل دوري ( على الأقل كل ثلاثة أشهر).

## 2. تاريخ موافقة الهيئة على تأسيس صندوق الإستثمار وطرح وحداته:

تمت موافقة هيئة السوق المالية في المملكة العربية السعودية على تأسيس هذا الصندوق وطرح وحداته طرْحاً عاماً بتاريخ 2015/9/14م تعديل 1442/10/17هـ الموافق 2021/05/27م.

## 3. سعر الوحدة عند الطرح:

تم تحديد سعر الوحدة عند الطرح 10.00

## 4. حجم الصندوق:

حجم الصندوق كما في 2022-09-30 33,259,238.47 ريال سعودي

## 5. نوع الصندوق:

الإستثمار في أسهم الشركات السعودية المدرجة في السوق المالية السعودية بشكل أساسي و كما سيستثمر الصندوق في الطروحات العامة الأولية المحلية بالإضافة الى الإستثمار في الصناديق الإستثمارية.

## 6. عملة الصندوق:

يتعامل الصندوق بالريال السعودي فقط ويجب على المشتركين إيداع أموالهم في حساب مدير الصندوق بالريال السعودي فقط ويعامل مدير الصندوق جميع الحوالات الواردة من خارج المملكة أو أي عملات غير الريال السعودي بالمبالغ الفعلية المستلمة بالريال السعودي.

## 7. مستوى المخاطر:

مرتفع المخاطرة

## 8. المؤشر الإستراتيجي:

مؤشر كسب الشرعي للأسهم السعودية

## 9. مصطلحات الصندوق:

الانحراف المعياري: التذبذب في عوائد صناديق الاستثمار  
مؤشر شارب: العائد الاستثماري المعدل حسب المخاطر  
خطأ التتبع: الفرق بين اداء الصندوق والمؤشر  
بيتا: مقياس مدى حساسية الصندوق للحركة في سوقه  
ألفا: الفرق بين اداء الصندوق والمؤشر  
مؤشر المعلومات: الفرق بين اداء الصندوق والمؤشر نسبة الى التذبذب

## 10. بيانات الاتصال بمدير الصندوق:

- الموقع الإلكتروني لمدير الصندوق: [www.kasbcapital.sa](http://www.kasbcapital.sa)
- الاستفسار من خلال البريد الإلكتروني لمدير الصندوق: [info@kasbcapital.sa](mailto:info@kasbcapital.sa)
- هاتف: 920000757

## 11. معلومات الأسعار كما في نهاية الربع الثالث 2022م:

سعر الوحدة	17.61 ريال سعودي
التغير في سعر الوحدة مقارنة بالربع السابق	3.61%
إجمالي وحدات الصندوق	1,888,137.47
صافي الأصول	33,699,121.7
مكرر الربحية (P/E)	25.418

## 12. معلومات الصندوق كما في نهاية الربع الثالث 2022:

البند	قيمة	%
نسبة الأتعاب الإجمالية TER	198,194.08	0.57%
نسبة الإقتراض	0	0
مصاريف التعامل	1,764.90	%0.01
استثمار مدير الصندوق	0	0
الأرباح الموزعة	N/A	

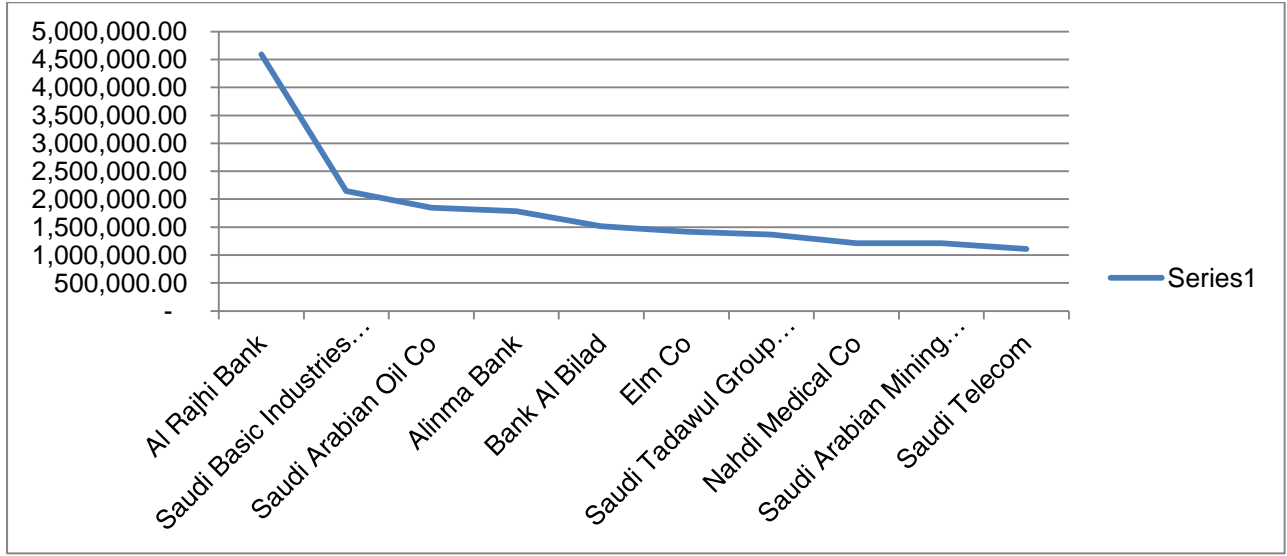
## 13. بيانات ملكية استثمارات الصندوق:

ملكية تامة	100%
حق المنفعة	0%

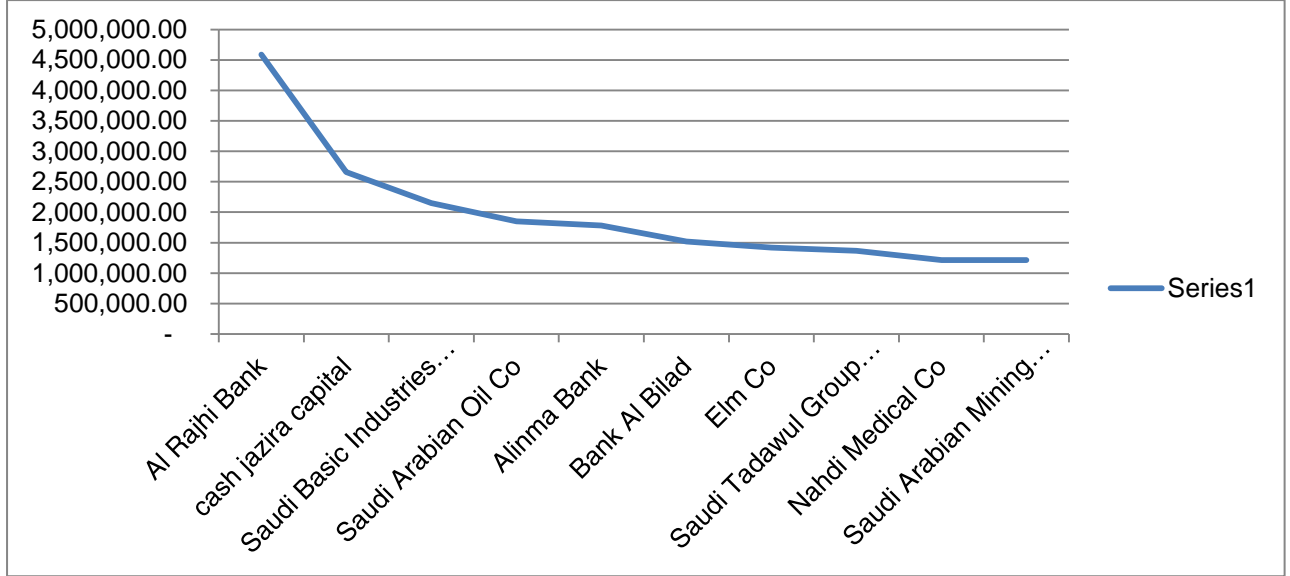
## 14. إخلاء المسؤولية:

يجب على المستثمرين المحتملين قراءة شروط وأحكام الصندوق مع مذكرة المعلومات والمستندات الأخرى لصندوق الإستثمار قبل اتخاذ أي قرار استثماري يتعلق بالإستثمار في الصندوق من عدمه.

## 15. أكبر عشرة استثمارات للصندوق:



## 16. توزيع أصول الصندوق:



## 17. العائد:

البند	3 أشهر	سنه حتى تاريخه	سنة واحدة	3 سنوات	5 سنوات
أداء الصندوق	%2.47	%11.53	%13.54	%63.56	%83.81
أداء المؤشر الاسترشادي	(%2.14)	%0.27	(%3.11)	%32.25	%50.71
فارق الأداء	%4.62	%11.27	%16.64	%31.31	%33.10

## 18. الأداء والمخاطر:

5 سنوات	3 سنوات	سنة واحدة	سنة حتى تاريخه	3 أشهر	معايير الأداء والمخاطر
0.0224	0.0282	0.0461	0.0651	0.0107	الانحراف المعياري
37.4850	22.5696	4.2227	1.2196	2.3036	مؤشر شارب
0.3309	0.3131	0.1683	0.0672	0.0462	خطأ التتبع
0.7886	0.7824	0.5361	0.5840	0.7252	بيتا
0.3309	0.3131	0.1683	0.0672	0.0462	ألفا
14.8027	11.1171	3.6534	1.0327	4.3319	مؤشر المعلومات

## 19. الأداء منذ بداية الصندوق:

