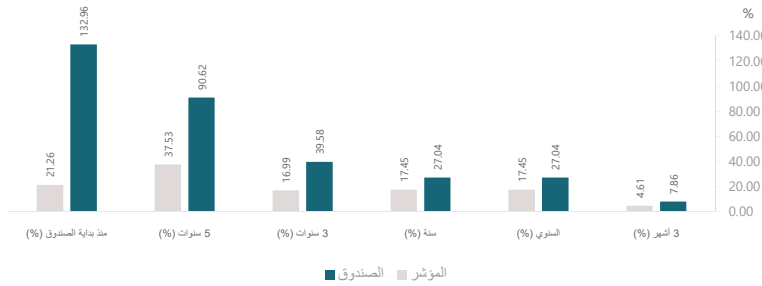


العائد	3 أشهر (%)	السنوي (%)	سنة (%)	3 سنوات (%)	5 سنوات (%)	منذ بداية الصندوق (%)
أداء الصندوق	7.86	27.04	27.04	39.58	90.62	132.96
أداء المؤشر الاسترشادي	4.61	17.45	17.45	16.99	37.53	21.26
فارق الأداء	3.24	9.59	9.59	22.59	53.09	111.70



هدف الصندوق

إن صندوق القصر العقاري الخليجي هو صندوق أسهم مفتوح يهدف الصندوق إلى تحقيق نمو على المدى المتوسط إلى الطويل من خلال الاستثمار بشركات مدرجة متوافقة مع أحكام الشريعة الإسلامية والتي تحقق جزء كبير من عوائدها بطريق مباشر أو غير مباشر من خلال قطاعات العقارات والتشييد في دول مجلس التعاون الخليجي (المملكة العربية السعودية، دولة الإمارات العربية المتحدة، دولة الكويت ، دولة قطر، سلطنة عمان ومملكة البحرين).

كما يجوز لمدير الصندوق الاستثمار في الأسواق المدرجة لقطاعات العقارات و التشييد بنسبة لاغاية 20% في الدول العربية الأخرى بالشرق الأوسط وشمال أفريقيا.

بيانات الصندوق

تاريخ بدء الصندوق	2007/04/16
سعر الوحدة عند الطرح	10 ريال سعودي
حجم الصندوق (بالمليون)	9,754,666.85 ريال سعودي
نوع الصندوق	صندوق مفتوح متوافق مع أحكام الشريعة الإسلامية
عملة الصندوق	ريال سعودي
مستوى المخاطر	مرتفعة
المؤشر الاسترشادي	المؤشر الشرعي الخليجي لأسهم العقارات والبناء
عدد مرات التوزيع	لا يوجد
نسبة رسوم الإدارة	1.75% في السنة بالإضافة الى ضريبة القيمة المضافة
للصناديق المستثمر بها	– من صافي أصول الصندوق.
مستشار الاستثمار ومدير الصندوق من الباطن	لا يوجد
عدد أيام المتوسط المرجح	لا يوجد

معايير الأداء و المخاطر	3 أشهر	السنوي	سنة	3 سنوات	5 سنوات
الانحراف المعياري	15.89%	14.98%	14.98%	14.45%	15.89%
مؤشر شارب	1.85	1.40	1.40	0.46	0.65
خطأ التتبع	6.06%	6.19%	6.19%	5.73%	5.98%
بيتا	1.26	1.10	1.10	1.02	0.92
ألفا	0.07%	0.06%	0.06%	0.06%	0.07%
مؤشر المعلومات	2.54	1.55	1.55	1.11	1.20

معلومات الأسعار

سعر الوحدة	23,296.1 ريال سعودي
التغير في سعر الوحدة (مقارنة بالربع السابق)	7.86%
سعر الوحدة المزدوج لصناديق أسواق النقد، وصناديق أدوات الدين ذات الدخل الثابت	لا يوجد
أجمالي وحدات الصندوق	414,900.41
إجمالي صافي الأصول	9,665,555.69 ريال سعودي
مكرر الربحية (P/E)	3.38

بيانات ملكية استثمارات الصندوق

ملكية تامة	100%
حق منفعة	لا يوجد

تعريفات

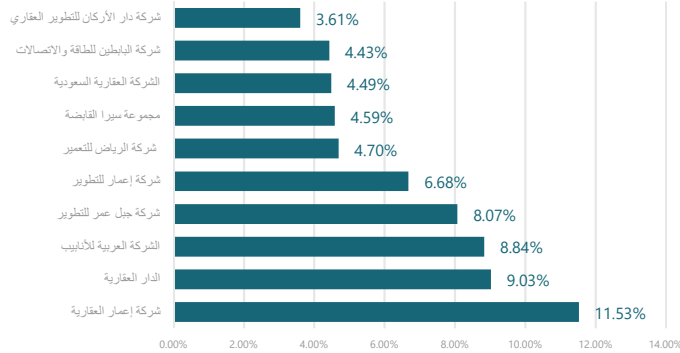
الانحراف المعياري	بناءً على العائد السعري للربع المعني
مؤشر شارب	(العائد من الصندوق - معدل العائد الخالي من المخاطر) / الانحراف المعياري
خطأ التتبع	الانحراف المعياري للعائد الفائض للصندوق عن المؤشر
بيتا	تباين عائد الصندوق مقارنة بأداء المؤشر
ألفا	العائد الفائض على الاستثمار بعد التكلفة مع التقلبات المرتبطة بالسوق
مؤشر المعلومات	فائض عوائد الصندوق عن المؤشر / خطأ التتبع

معلومات الصندوق

نسبة الأتعاب الإجمالية من متوسط صافي الأصول (%)	3.67%
نسبة الاقتراض من القيمة الاجمالية لأصول الصندوق (%)	0.00%
مصاريف التعامل	3,428.96 ريال سعودي
نسبة مصاريف التعامل من متوسط صافي الأصول (%)	0.16%
مبلغ استثمارات مدير الصندوق من صافي الأصول	0.00
نسبة استثمارات مدير الصندوق من صافي الأصول (%)	0.00%
مبلغ الأرباح الموزعة	لا يوجد
نسبة الأرباح الموزعة (%)	لا يوجد

Public

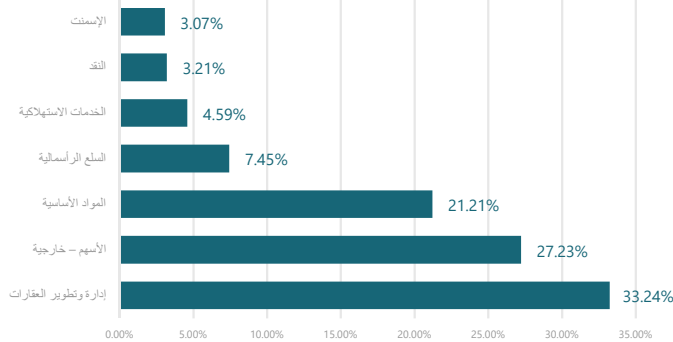
أكبر 10 استثمارات للصندوق



أكبر 10 استثمارات للصندوق

شركة	النسبة المئوية (%)
شركة إعمار العقارية	11.53%
الدار العقارية	9.03%
الشركة العربية للأنايب	8.84%
شركة جبل عمر للتطوير	8.07%
شركة إعمار للتطوير	6.68%
شركة الرياض للتعمير	4.70%
مجموعة سيرا القابضة	4.59%
الشركة العقارية السعودية	4.49%
شركة البيابطين للطاقة والاتصالات	4.43%
شركة دار الأركان للتطوير العقاري	3.61%

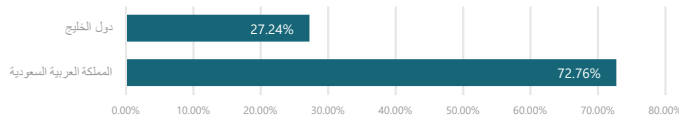
توزيع القطاعات



توزيع القطاعات

قطاع	النسبة المئوية (%)
إدارة وتطوير العقارات	33.24%
الأسهم - خارجية	27.23%
المواد الأساسية	21.21%
السلع الرأسمالية	7.45%
الخدمات الاستهلاكية	4.59%
النفط	3.21%
الإسمنت	3.07%

التوزيع الجغرافي



التوزيع الجغرافي

منطقة	النسبة المئوية (%)
المملكة العربية السعودية	72.76%
دول الخليج	27.24%

بيانات الاتصال

رقم الهاتف	8001243232
الموقع الإلكتروني	https://bsfcapital.sa/
البريد الإلكتروني	complaints@bsfcapital.sa

إخلاء مسؤولية

الإداء الموضح في التقرير ليس مؤشراً ولا ضماناً للعوائد المستقبلية حيث أن قيمة الوحدات عرضة لتقلبات الأسعار لذا يمكن أن ترتفع قيمة الوحدات؛ ننصح المستثمرون بالنظر في أوضاعهم الفردية والمالية ومدى ملائمة المنتج لأهدافهم الاستثمارية والحصول على المشورة من الخبراء المختصين في مجالات الاستثمار.

* أكبر عشر استثمارات للصندوق وقطاعات الصندوق هي كما في بداية الربع المعني.

Public