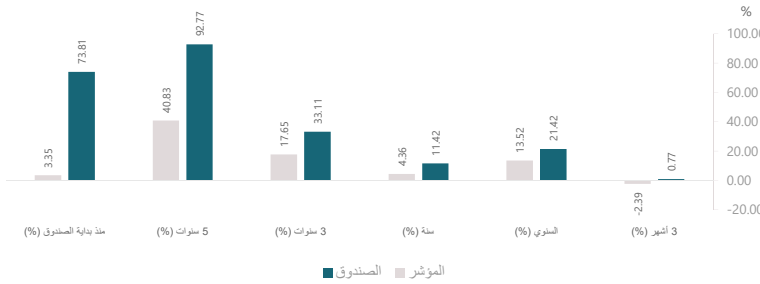


العائد	3 أشهر (%)	السنوي (%)	سنة (%)	3 سنوات (%)	5 سنوات (%)	منذ بداية الصندوق (%)
أداء الصندوق	0.77	21.42	11.42	33.11	92.77	73.81
أداء المؤشر الاسترشادي	-2.39	13.52	4.36	17.65	40.83	3.35
فارق الأداء	3.16	7.89	7.07	15.46	51.93	70.46



هدف الصندوق

إن صندوق القصر العقاري الخليجي هو صندوق أسهم مفتوح يهدف الصندوق إلى تحقيق نمو على المدى المتوسط إلى الطويل من خلال الاستثمار بشركات مدرجة متوافقة مع أحكام الشريعة الإسلامية والتي تحقق جزء كبير من عوائدها بطريق مباشر أو غير مباشر من خلال قطاعات العقارات والتشييد في دول مجلس التعاون الخليجي (المملكة العربية السعودية، دولة الإمارات العربية المتحدة، دولة الكويت ، دولة قطر، سلطنة عمان ومملكة البحرين).

كما يجوز لمدير الصندوق الاستثمار في الأسواق المدرجة لقطاعات العقارات و التشييد بنسبة لغاية 20% في الدول العربية الأخرى بالشرق الأوسط وشمال أفريقيا.

بيانات الصندوق

تاريخ بدء الصندوق	2007/04/16
سعر الوحدة عند الطرح	10 ريال سعودي
حجم الصندوق (بالمليون)	8,338,581 ريال سعودي
نوع الصندوق	صندوق مفتوح متوافق مع أحكام الشريعة الإسلامية
عملة الصندوق	ريال سعودي
مستوى المخاطر	مرتفعة
المؤشر الاسترشادي	المؤشر الشرعي الخليجي لأسهم العقارات والبناء
عدد مرات التوزيع	لا ينطبق
نسبة رسوم الإدارة	1.75 % في السنه بالإضافة الى ضريبة
للصناديق المستثمر بها	القيمة المضافة - من صافي أصول الصندوق.
مستشار الاستثمار ومدير الصندوق من الباطن	لا ينطبق
عدد أيام المتوسط المرجح	لا ينطبق

معايير الأداء و المخاطر	3 أشهر	السنوي	سنة	3 سنوات	5 سنوات
الانحراف المعياري	2.53%	8.76%	12.13%	15.63%	18.19%
مؤشر شارب	(1.16)	2.72	0.47	0.46	0.63
خطأ التتبع	7.14%	4.76%	4.72%	4.66%	4.42%
بيتا	(0.09)	0.86	0.97	0.99	0.93
ألفا	0.19%	0.96%	0.57%	0.36%	0.56%
مؤشر المعلومات	1.75	2.34	1.50	0.95	1.57

معلومات الأسعار

سعر الوحدة	SAR 17.381
التغير في سعر الوحدة (مقارنة بالربع السابق)	0.77%
سعر الوحدة المزدوج لصناديق أسواق النقد، وصناديق أدوات الدين ذات الدخل الثابت	N/A
أجمالي وحدات الصندوق	479,752.1944
إجمالي صافي الأصول	SAR 8,338,581
مكرر الربحية (P/E)	2.67

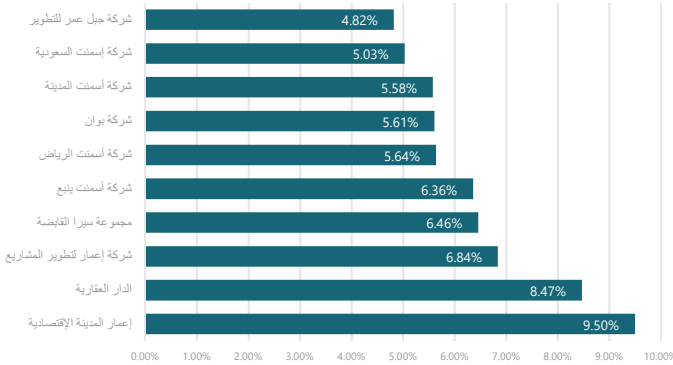
بيانات ملكية استثمارات الصندوق

ملكية تامة	100%
حق منفعة	لا ينطبق

تعريفات

الانحراف المعياري	بناءً على العائد السعري للربع المعني
مؤشر شارب	(العائد من الصندوق - ناقص 3 أشهر سايبور) / الانحراف المعياري
خطأ التتبع	الانحراف المعياري للعائد الفائض للصندوق عن المؤشر
بيتا	تباين عائد الصندوق مقارنة بأداء المؤشر
ألفا	العائد الفائض على الاستثمار بعد التكيف مع التقلبات المرتبطة بالسوق
مؤشر المعلومات	فائض عوائد الصندوق عن المؤشر / خطأ التتبع

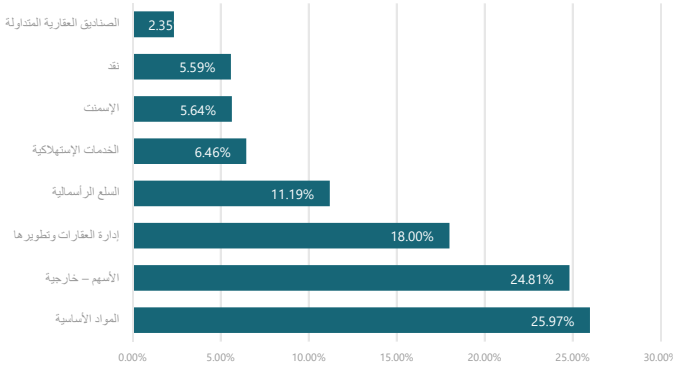
أكبر 10 استثمارات للصندوق



أكبر 10 استثمارات للصندوق

الاسم	النسبة المئوية (%)
إعمار المدينة الاقتصادية	9.50%
الدار العقارية	8.47%
شركة إعمار لتطوير المشاريع	6.84%
مجموعة سيرا القابضة	6.46%
شركة أسمنت ينبع	6.36%
شركة أسمنت الرياض	5.64%
شركة بوان	5.61%
شركة أسمنت المدينة	5.58%
شركة إسمنت السعودية	5.03%
شركة جبل عمر للتطوير	4.82%

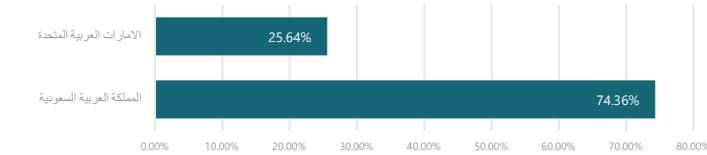
توزيع القطاعات



توزيع القطاعات

القطاع	النسبة المئوية (%)
المواد الأساسية	25.97%
الأسهم - خارجية	24.81%
إدارة العقارات وتطويرها	18.00%
السلع الرأسمالية	11.19%
الخدمات الاستهلاكية	6.46%
الإسمنت	5.64%
نقد	5.59%
الصناديق العقارية المتداولة	2.35%

التوزيع الجغرافي



التوزيع الجغرافي

المنطقة	النسبة المئوية (%)
المملكة العربية السعودية	74.36%
الإمارات العربية المتحدة	25.64%

بيانات الاتصال

رقم الهاتف	8001243232
الموقع الإلكتروني	www.sfc.sa
البريد الإلكتروني	complaints@fransicapital.com.sa

إخلاء مسؤولية

الأداء الموضح في التقرير ليس مؤشراً ولا ضماناً للعوائد المستقبلية حيث أن قيمة الوحدات عرضة لتقلبات الأسعار لذا يمكن أن ترتفع قيمة الوحدات؛ ننصح المستثمرون بالنظر في أوضاعهم الفردية والمالية ومدى ملائمة المنتج لأهدافهم الاستثمارية والحصول على المشورة من الخبراء المختصين في مجالات الاستثمار.
* أكبر عشر استثمارات للصندوق وقطاعات الصندوق هي كما في بداية الربع المعني.

Public