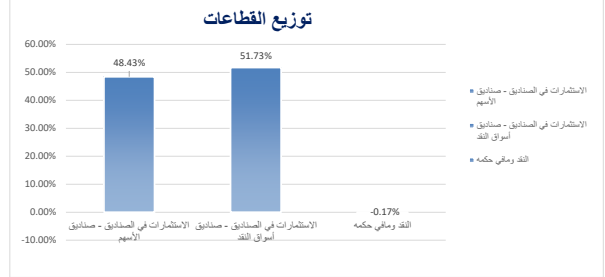
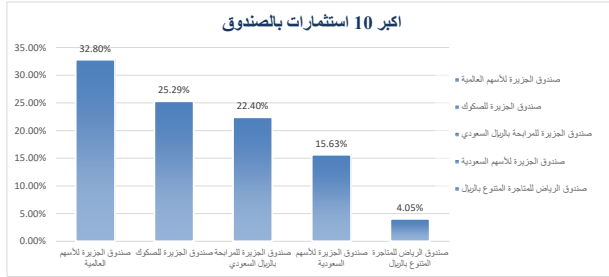


بيانات ملكية استثمارات الصندوق	مصاريف التعامل	نسبة الاقتراض	نسبة الاعباب الاجمالية
100.00% ملكية تامة	0.00% SAR 0.00	0.00% SAR 0.00	0.22% SAR 243,137.67
0.00% حق منقعة		مكرر الربحية N/A	سعر الوحدة المزدوج N/A

الارباح الموزعة	استثمارات مدير الصندوق	اجمالي صافي الاصول	اجمالي وحدات الصندوق	التغير في سعر الوحدة	سعر الوحدة
0.00% SAR 0.00	0.00% SAR 0.00	SAR 85,202,761.27	607,762	-7.44%	140.1911

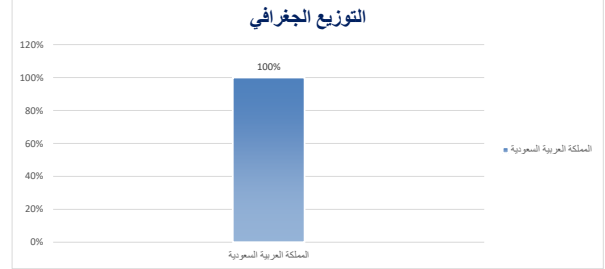
هدف الصندوق

يهدف الصندوق إلى تحقيق التوازن بين نمو وحماية رأس المال على المدى المتوسط إلى الطويل من خلال الاستثمار في محفظة متنوعة من فئات الأصول



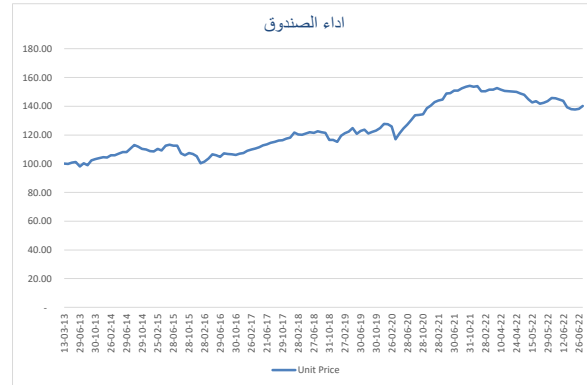
أداء الصندوق (الجدول)

العائد	ثلاثة أشهر	منذ بداية العام حتى تاريخه	سنة واحدة	لثلاث سنوات	خمس سنوات
أداء الصندوق	-7.44%	-8.95%	-7.16%	14.09%	23.47%
أداء المؤشر القياسي	-9.48%	-11.95%	-10.80%	11.55%	21.72%
فارق الأداء	2.04%	3.00%	3.64%	2.54%	1.75%



الأداء والمخاطر

معايير الأداء والمخاطر	ثلاثة أشهر	منذ بداية العام حتى تاريخه	سنة واحدة	لثلاث سنوات	خمس سنوات
الإحراف المعياري (%)	3.12	5.47	5.17	7.22	6.64
مؤشر شاب	-10.65	-3.77	-1.69	0.45	0.40
خطا التبع Tracking Error	8.07	6.29	5.06	3.80	3.58
بيتا Beta	-0.46	0.39	0.49	0.73	0.72
ألفا Alpha	6.27	5.36	3.64	0.78	0.30
مؤشر المعلومات	1.06	1.01	0.75	0.16	0.05



معلومات الصندوق

نوع الصندوق	صندوق عام مفتوح متوافق مع أحكام الشريعة الإسلامية
مستوى المخاطر	متوسطة
عملة الصندوق	ريال سعودي
المؤشر الاسترشادي	معيار مركب من 645 من مؤشر داو جونز للأسهم العالمية الإسلامية، 630 من مؤشر داو جونز للصكوك، 20% من سائير مؤشر واحد و 5% من مؤشر أس دي للأسهم السعودية المتوافقة مع الشريعة
مستشار الاستثمار ومدير الصندوق في الباطن	لا ينطبق
عدد أيام المتوسط المرجح	لا ينطبق
عدد مرات التوزيع	لا ينطبق
حجم الصندوق	SAR 85,202,761.27
تاريخ بدء الصندوق	2013-03-13
سعر الوحدة عند الطرح	100

نسبة رسوم الإدارة للصناديق المستثمر فيها

اسم الصندوق	النسبة رسوم الإدارة
صندوق الجزيرة للأهم العالمية	1.50%
صندوق الجزيرة لأهم الأسواق العالمية الناشئة	1.95%
صندوق الجزيرة للأهم اليابانية	1.50%
صندوق الجزيرة لأهم الأوروبية	1.50%
صندوق الجزيرة لأهم السعودية	1.50%
صندوق الجزيرة الخليجي للدخل	1.50%
صندوق فالكم للمراحة بالريال السعودي	0.50%
صندوق الجزيرة للصكوك	0.65%
صندوق الجزيرة للمراحة بالريال السعودي	15% من الأرباح المحققة
صندوق الرياض للمتاجرة المتنوع بالريال	0.50%

التعريفات
الانحراف المعياري: مقياس المخاطر الكلية للصندوق، يوضح مدى تباعد العوائد من متوسط العائد للصندوق.
مؤشر شاب: مقياس العائد الإضافي (بعد خصم العائد الخالي من المخاطر) نسبة للمخاطر الكلية للصندوق.
خطا التبع: هي أداة تشير إلى الفارق في الأداء بين المحفظة والمؤشر المعياري.
بيتا: مقياس لمخاطر الصندوق المرتبطة بالسوق، يوضح المدى الذي يتغير فيه عائد الصندوق مقارنة بعائد السوق.
الفا: يقصد بها فائض العوائد عن المؤشر المعياري لاستثمار معين.
مؤشر المعلومات: هو أداة لقياس عوائد المحفظة الاستثمارية الزائدة عن عوائد المؤشر المعياري، بالمقارنة مع تذبذب هذه العوائد.

إخلاء مسؤولية
 شركة الجزيرة للأسواق المالية شركة مسجلة سعودية بالرجل التجاري رقم 1010951313 ورخصته هيئة السوق المالية رقم 37-07076 وعنوانها المملكة العربية السعودية من ب.ر. 20438 الرياض 11455 ولقد تم إعداد هذا المستند باستخدام بيانات ومعلومات تم جمعها من مصادر يعتقد أنها موثوقة ولا تقدم أية ضمانات أو تعهدات ولا تحمل أية مسؤولية أو التزام بالنسبة لصحة أو دقة تلك المعلومات. إن أداء السلف ليس التنبؤ على المدى الطويل، في المستقبل وستكون أصول الصندوق عموماً معتمدة من المحافظ المتخصصة في الاستثمار في الأسواق المالية التي يستثمر فيها الشركة كما أن الاستثمار في الصندوق ليس كوسيلة أولى بين محلي والمستثمر أن يكون على علم بأن قيمة الاستثمارات الأجنبية يمكن أن تتغير وتتذبذب في أي وقت، ولا يمكن ضمان أي نتائج أو استرجاع الاستثمارات الأجنبية. نتائج أو أي الأرباح الاستثمارية سيتم تحصيلها وليس هناك أي ضمان يقدم للمستثمر أن سعر البيع الأصلي للمستثمر لا يزال في عوائد كما أن على المستثمر الرجوع لمستشار استثماري مؤهل لتحديد إمكانية ملائمة استثماره في هذا الصندوق. ولتحصول على المزيد من المعلومات والتفاصيل عن الصندوق رجوع مستكم قبل الدخول في الاستثمار الرجوع لشروط وأحكام الصندوق ذات العلاقة وقراءتها بحرص بما في ذلك قسم مخاطر السوق، حيث تتوفر نسخة من شروط وأحكام الصندوق من خلال موقعنا على شبكة الانترنت