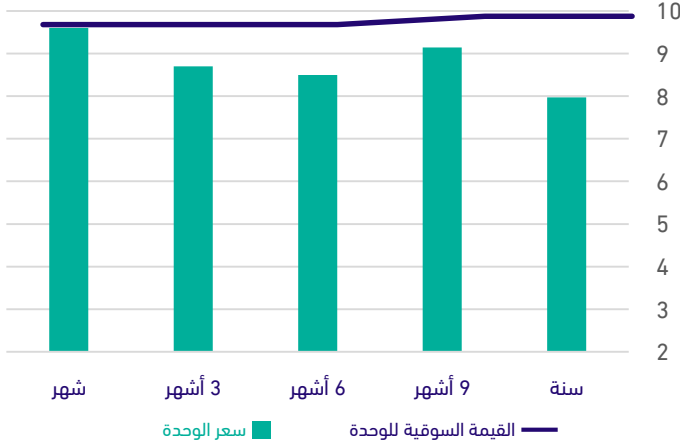
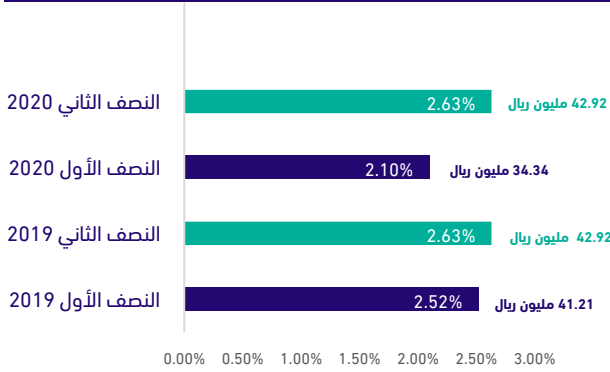


أداء سعر الوحدة (ريال سعودي)

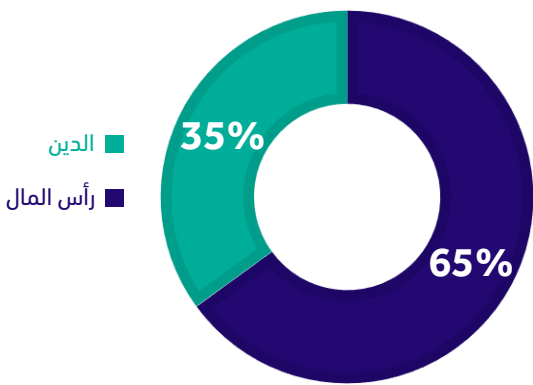
| سنة | 9 أشهر | 6 أشهر | 3 أشهر | 1 شهر | كما في آخر الربع | سعر الوحدة |
|------|--------|--------|--------|-------|---------------------|---|
| 7.97 | 9.14 | 8.50 | 8.70 | 9.60 | 9.97 | |
| 9.73 | 9.73 | 9.59 | 9.59 | 9.59 | 9.59 | صافي قيمة أصول الصندوق للوحدة |



التوزيعات



نسبة الدين من إجمالي الأصول



معلومات الصندوق

| | |
|--|---|
| رأس مال الصندوق | 1,633,000,010 ريال |
| صافي قيمة أصول وحدات الصندوق | 1,646,154,125 ريال |
| تاريخ تأسيس الصندوق | 9 - يونيو - 15 |
| تاريخ الإيداع | 13 - نوفمبر - 16 |
| مدة الصندوق | 99 سنة |
| عملة الصندوق | ريال |
| سياسة توزيع الأرباح | نصف سنوي |
| عدد مرات التقييم | نصف سنوي |
| نسبة المصروفات والأتعاب الإجمالية | 0.45% |
| نسبة تكاليف الصندوق إلى القيمة الإجمالية لأصول الصندوق | 0.26% |
| الدخل التآجيري والتشغيلي على سعر الوحدة* | 2.21% |
| * يتكون الدخل التشغيلي من صافي ربح الفنادق | |
| مصاريف إدارية | |
| رسوم الإدارة | 1.2% سنوياً (من الأصول بعد خصم مصروفات الصندوق) |
| رسوم الحفظ | 100,000 ريال سعودي سنوياً |

| العقار | المدينة | النسبة |
|-------------------------------|------------------------|--------|
| التميز | الرياض | 2% |
| فيفيندا | الرياض | 2% |
| الازدهار | الرياض | 2% |
| ذي ريزيدنس | الرياض | 3% |
| منتجع وفلل بربرا حطين | الرياض | 4% |
| أبراج الفرسان* | الرياض | 3% |
| فندق برج رافال | الرياض | 25% |
| أكاديمية STC | الرياض | 3% |
| الجامعة السعودية الالكترونية | الرياض | 6% |
| فندق أسكوت التحلية | جدة | 5% |
| مبنى أمانة | جدة | 7% |
| أبراج الشاطئ | الدمام | 4% |
| فندق أسكوت الخبر | الخبر | 7% |
| برج العليا 1 | الرياض | 3% |
| 1111 بنسلفينيا أمينيو** | واشنطن - أمريكا | 4% |
| 350 رود ايلاند** | سان فرانسيسكو - أمريكا | 3% |
| المقر الرئيسي لشركة بايونير** | دالاس - أمريكا | 9% |
| 2 واشنطنينين** | واشنطن - أمريكا | 2% |
| المقر الرئيسي لمكتب فيديكس** | دالاس - أمريكا | 2% |
| مقر شركة بروككوم** | كاليفورنيا - أمريكا | 4% |

* تحت التطوير
** من خلال الاستثمار في حصة ومحفظة عقارية متنوعة خارج المملكة

تغييرات أساسية وجوهرية

1. الإعلان عن إتاحة التقرير السنوي لصندوق الرياض ريت للفترة المنتهية في 31 ديسمبر 2020م.

إخلاء مسؤولية

الرياض المالية هي شركة سعودية مساهمة مغلقة رأس مال مدفوع 500 مليون ريال سعودي، وبموجب السجل التجاري رقم 1010239234، والمرخص لها بموجب نظام هيئة السوق المالية، ترخيص رقم 07070-07. الإدارة العامة: واجحة غرناطة 2414 حي الشهداء - وحدة رقم 69، الرياض 13241 - 7279 المملكة العربية السعودية. تم تجميع هذه المعلومات بحسن نية من مصادر مختلفة يعتقد بأنها موثوقة، وبالرغم من بذل القدر المعقول من العناية والحرص لضمان دقة ما تضمنه التقرير من وقائع وضمان عدالة وموضوعية التنبؤات والآراء والتوقعات المضمنة فيه، فإن الرياض المالية لا تتسبب لنفسها أية تصريحات أو توجيهات أيا كانت فيما يخص دقة البيانات والمعلومات المقدمة، ويوجه خاص، فإن الرياض المالية لا تزعم بأن المعلومات الواردة في التقرير كاملة وخالية من أي خطأ، ومن ثم فإن هذا التقرير لا يمثل ولا ينبغي تأويله، على أنه عرض لبيع أو استئجار لعرض شراء لأية أوراق مالية، لذا، فإنه لا ينبغي الاعتماد على دقة أو عدالة أو اكتمال المعلومات التي يتضمنها هذا التقرير، ولا تغيب الرياض المالية، بأي وجه من الوجوه، أية مسؤولية عن أية عسرة ترتب على أي استخدام لهذا التقرير أو محتوياته، كما لا تتحمل الرياض المالية ولا أي من مدراءها أو مسؤوليها أو موظفيها، بأي حال من الأحوال، المسؤولية عن محتويات هذا التقرير، وقد يكون للرياض المالية أو موظفيها أو واحد أو أكثر من تابعيها أو عملائها وليس ثمة ما يضمن نطاق التناكح أو الوفاء المستقبلي عنها بصورة جوهرية، قد تآثر قيمة الاستثمارات المشار إليها في هذا التقرير أو يآثر عالمها بالتغيرات و/أو المتغيرات، ولا يعتبر الأداء السابق والتنبؤات والتفجيرات معرضة لمخاطر وملابسات وامتناعات معينة لم يتم التثبت منها وقد تختلف النتائج أو الوفاء المستقبلي الفعلي عنها بصورة جوهرية، وقد تآثر قيمة الاستثمارات المشار إليها في هذا التقرير أو يآثر عالمها بالتغيرات و/أو المتغيرات، ولا يعتبر الأداء السابق والتنبؤات والتفجيرات معرضة لمخاطر وملابسات وامتناعات معينة لم يتم التثبت منها وقد أقل مما استثمر في الأصل. يوفر هذا التقرير معلومات ذات طابع عام ولا ينطبق للظروف والأهداف ومدى تحمل المخاطر لأي مستثمر محدد، وبالتالي لم يقصد به تقديم مشورة استثمارية شخصية ولم يؤخذ فيه بعين الاعتبار الوضع المالي للفرد أو أية أهداف استثمارية محددة أو احتياجات خاصة قد تكون لديه، ويتعين على الفرد قبل اتخاذ أي قرار استثماري الحصول على مشورة مستشارين ماليين وقانونيين وضريبيين مستقلين و/ أو غيرهم من المستشارين حسب الاقتضاء، نسبة إلى أن الاستثمار في ذلك النوع من الأوراق المالية قد لا يكون ملائماً لجميع متلقي هذا التقرير، لا يجوز نسخ هذا التقرير أو إعادة توزيعه بصورة كلية أو جزئية، كما أن جميع المعلومات والآراء والتنبؤات والتفجيرات الواردة فيه محمية بموجب لوائح وأنظمة التأليف والنشر.