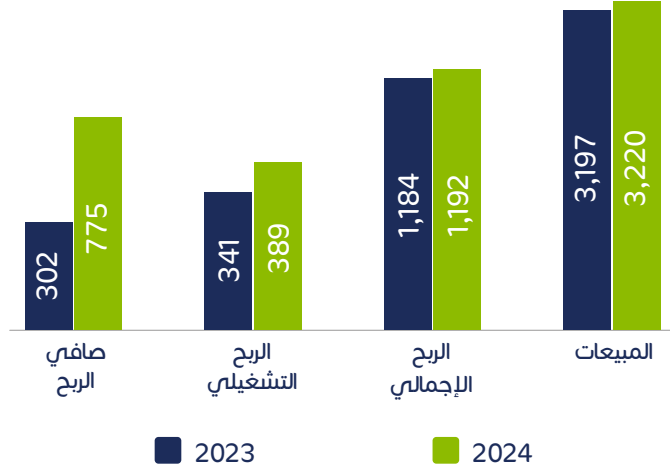




نادك 2024
الأداء المالي

نادك 2024 الأداء المالي



جميع الأرقام (مليون) ريال سعودي

مزيج الإيرادات 2024

69
(2.1%)



منتجات زراعية

2,971
(92.3%)



منتجات الألبان والأغذية

180
(5.6%)



البروتين
(اللحوم الحمراء)

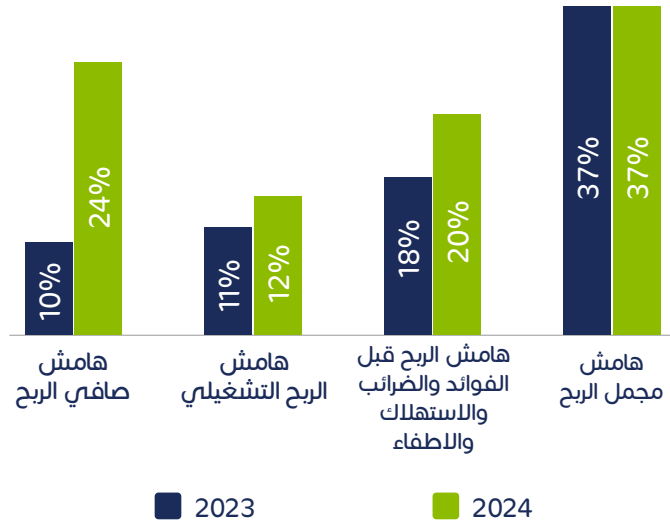
مزيج الإيرادات 2023

117
(3.7%)

3,080
(96.3%)

0

جميع الأرقام (مليون)



تعلن الشركة الوطنية للتنمية الزراعية (نادك) عن نتائجها المالية للسنة المنتهية في 31 ديسمبر 2024م، مما يعكس النمو الاستراتيجي، والكفاءة التشغيلية، وإيجابية النتائج المالية.

النتائج المالية الموحدة لنادك للسنة المنتهية في 31 ديسمبر 2024م (اثنا عشر شهراً)

التغير %	العام الماضي	العام الحالي	البنود
0.73	3,196.97 ٴ	3,220.40 ٴ	المبيعات
0.72	1,183.74 ٴ	1,192.32 ٴ	مجمّل الربح
14.31	340.64 ٴ	389.40 ٴ	الربح التشغيلي
156.45	302.06 ٴ	774.63 ٴ	ربح السنة بعد الزكاة والضريبة
126.24	312.00 ٴ	705.88 ٴ	إجمالي الدخل الشامل
19.60	3,592.84 ٴ	4,296.93 ٴ	إجمالي حقوق المساهمين
	1.77 ٴ	2.57 ٴ	ربحية السهم

جميع الأرقام (مليون)

أهم النقاط الرئيسية للأداء لعام 2024م

1 أداء قطاع الألبان والعصائر: يساهم قطاع الألبان والعصائر بشكل إيجابي ورئيسي في الأرباح التشغيلية، ولاتزال القطاعات الجديدة في مرحلة التحسينات لدعم نمو إجمالي صافي الأرباح.

2 نمو صافي الأرباح: ارتفع صافي الأرباح بمقدار 116.05 ٴ بنسبة 38.42% حيث بلغ صافي الأرباح 418.12 ٴ مقارنة بـ 302.06 ٴ في العام السابق.

(باستثناء مكاسب القيمة العادلة البالغة 253.32 ٴ وأرباح محققة بمقدار 103.19 ٴ كما هو موضح أدناه في الفقرة رقم 3).

3 إدراج أسهم شركة مستثمر فيها: حققت نادك أرباح بمقدار 103.19 ٴ نتيجة الطرح العام لشركة المطاحن العربية للمنتجات الغذائية بما نسبته 30% من الأسهم المملوكة في شركة ("المطاحن العربية") بالإضافة إلى ذلك، تم تسجيل مكاسب بالقيمة العادلة بمقدار 253.32 ٴ للأسهم المتبقية وهي ما تمثل 10.41% من رأس مال شركة ("المطاحن العربية").

4 ارتفاع دخل الخزينة: ارتفع دخل الخزينة بمقدار 87.50 ٴ حيث بلغ الدخل 91.42 ٴ مقارنة بـ 3.91 ٴ في العام السابق، ويعود السبب بذلك إلى الإدارة الفعالة للخزينة.

جميع الأرقام (مليون)

5 تدفقات نقدية تشغيلية إيجابية وتحسن هوامش الربح:

التغير %	العام الماضي	العام الحالي	البنود
التدفقات النقدية			
2.33	654.67 ₪	670.02 ₪	الأنشطة التشغيلية
(110.81)	(756.54) ₪	81.69 ₪	الأنشطة الاستثمارية
(126.81)	824.70 ₪	(221.12) ₪	الأنشطة التمويلية
جميع الأرقام (مليون)			

الهامش			
0.01	37.03	37.04	هامش الربح %
1.45	10.65	12.10	هامش الربح التشغيلي %
14.62	9.45	24.07	هامش صافي الربح %
جميع الأرقام (بالنسبة المئوية)			

6 رأي المراجع الخارجي: (الرأي غير معدل).

7 إيضاحات عامة

- أعلنت نادك نتائج الأداء الإيجابية من خلال الأنشطة والعمليات التشغيلية والعوائد من الاستثمارات طويلة الأجل.
- ارتفعت إيرادات الشركة بنسبة 0.73% مقارنة بالعام السابق، ويعود السبب الرئيسي إلى مبيعات قطاع البروتين (اللحوم الحمراء) بقيمة 180.29 ₪، وقد قابل هذا الارتفاع انخفاضاً جزئياً بنسبة 3.59% في إيرادات قطاع الألبان والعصائر وانخفاض بنسبة 28.50% في إيرادات القطاع الزراعي.
- حقق قطاع البروتين (اللحوم الحمراء) إيرادات بقيمة 180.3 ₪ في عامه الأول، مما يعزز الأساس لتحقيق استراتيجية نادك الطموحة "فجر جديد".

الشركة الوطنية للتنمية الزراعية



المملكة العربية السعودية

Tel: +966 11 202 7777

Email: IR@nadec.com.sa

