

## مشروع تطوير منطقة الهنداية

**وجهة حضرية تركز على الإستخدام السكني وتدعم التحول العمراني في مكة المكرمة**  
يمثل مشروع تطوير الهنداية مبادرة استراتيجية للتحول العمراني في مكة المكرمة، ويهدف إلى الإسهام في تطوير المناطق العشوائية من خلال إنشاء وجهة حضرية مترابطة ومستدامة ومتعددة الاستخدامات. يركز تطويرها بشكل رئيسي على الاستخدام السكني. ويقع المشروع مباشرة جنوب وجهة مسار ويرتبط بها بشكل مباشر، كما تم تصميمه ليتكامل بسلاسة مع وجهة مسار، ومحطة قطار الحرمين السريع، والحرم المكي الشريف، بما يعزز سهولة الوصول والتنقل ويرتقي بجودة الحياة في المنطقة المركزية بمكة المكرمة.

ويتم تطوير المشروع من خلال تحالف استراتيجي يضم جهات رائدة تتمتع بخبرات تطويرية ومالية وفنية متكاملة، بما يدعم الأهداف طويلة المدى للنمو والتطوير العمراني في مكة المكرمة.

### هيكل التحالف

تحالف استراتيجي يجمع بين الخبرة التطويرية والقدرات المالية والكفاءة الفنية

<p><b>الشريك الفني</b></p> <p>شركة متخصصة في التطوير والاستثمار العقاري، تقدم الدعم الفني والهندسي للمشروع، مع خبرات في تنفيذ المشاريع الحضرية وإدارة عمليات التطوير.</p> <p><b>نقاط القوة</b></p> <ul style="list-style-type: none"> <li>الخبرة الفنية والهندسية</li> <li>التنسيق والإشراف على التنفيذ</li> <li>تطوير مشاريع عقارية مستدامة</li> </ul>	<p><b>المطور الرئيسي</b></p> <p>شركة رائدة في تطوير الوجهات الحضرية في مكة المكرمة، تتولى قيادة أعمال التطوير، مستفيدة من خبرتها في تطوير وتشغيل وجهة "مسار" ومشاريع البنية الحضرية المتكاملة.</p> <p><b>نقاط القوة</b></p> <ul style="list-style-type: none"> <li>قيادة وإدارة المشاريع التطويرية الكبرى</li> <li>التكامل مع وجهة مسار والبنية الحضرية المحيطة</li> <li>خبرة في التخطيط والتطوير الحضري</li> </ul>	<p><b>الشريك المالي</b></p> <p>شركة مدرجة تتمتع بخبرة تمتد لأكثر من أربعة عقود في تطوير وتشغيل الأصول العقارية والضيافة في المنطقة المركزية بمكة المكرمة، مع مركز مالي يدعم المشاريع الاستراتيجية طويلة الأجل.</p> <p><b>نقاط القوة</b></p> <ul style="list-style-type: none"> <li>خبرة طويلة في القطاع العقاري بمكة المكرمة</li> <li>دعم التمويل والتنفيذ للمشاريع الكبرى</li> <li>سجل تشغيلي في الضيافة والتطوير العقاري</li> </ul>
---	---	---

بالتعاون مع الهيئة الملكية لمدينة مكة المكرمة والمشاعر المقدسة بصفتها مالك الأرض

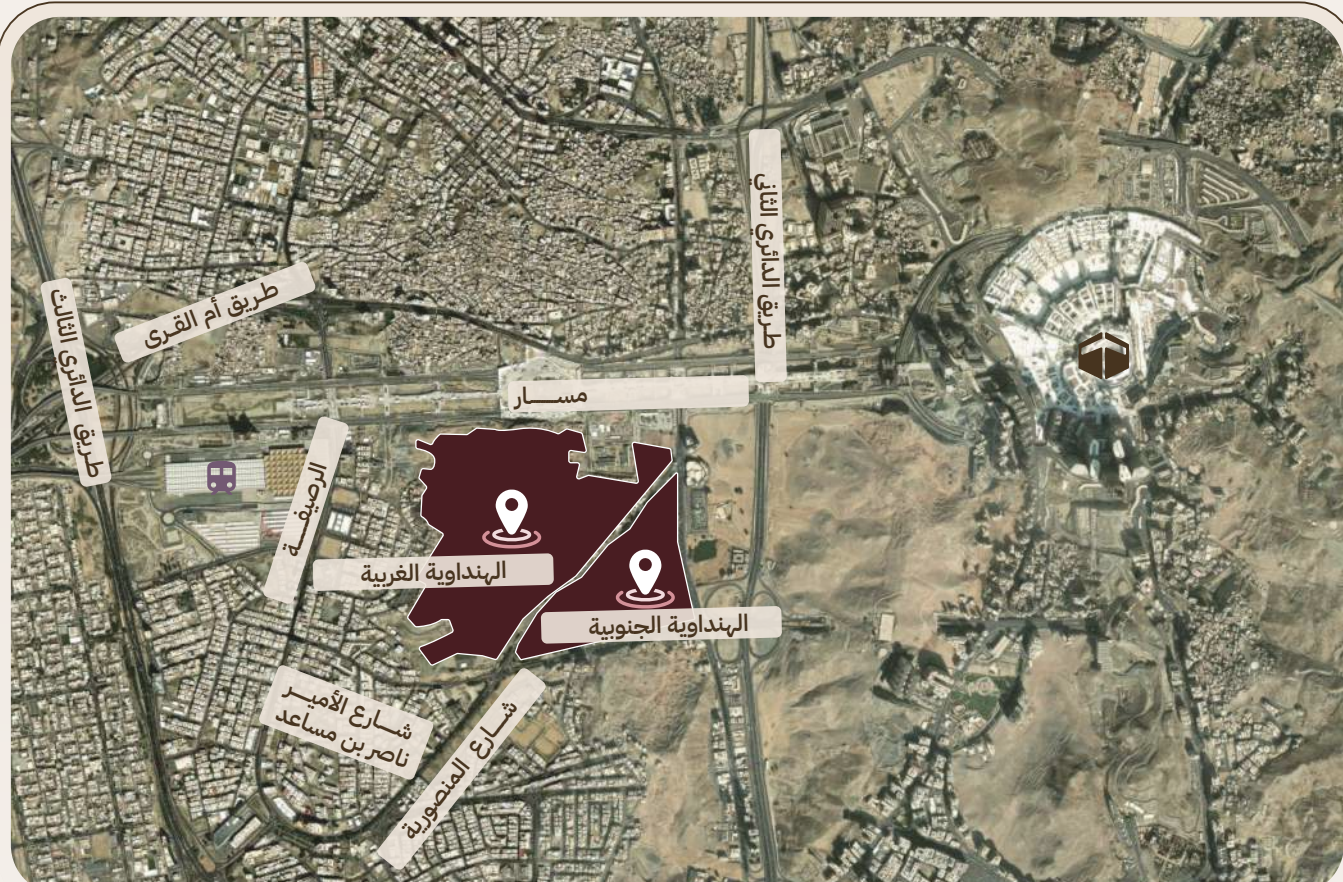
الهيئة الملكية لمدينة مكة المكرمة والمشاعر المقدسة  
ROYAL COMMISSION FOR  
MADINAH CITY AND HOLY SITES

### نبذة عن المشروع

الموقع	الهنداوية الغربية والجنوبية - مكة المكرمة
مساحة الهنداوية الغربية	حوالي 841 ألف متر مربع
مساحة الهنداوية الجنوبية	حوالي 308 آلاف متر مربع
إجمالي مساحة التطوير	حوالي 1.15 مليون متر مربع
نوع المشروع	مشروع تطوير حضري متعدد الاستخدامات
قيمة المشروع	حوالي 6 مليار ريال سعودي
مدة التطوير	5 سنوات
هيكل التطوير	تحالف استراتيجي
الترايبات الاستراتيجية	وجهة مسار، قطار الحرمين السريع، والحرم المكي الشريف

### موقع استراتيجي

**وجهة حضرية استراتيجية ترتبط مباشرة بوجهة مسار (منطقة 2) والمنطقة المركزية في مكة المكرمة**  
يتمتع المشروع بموقع استراتيجي وترايبات استثنائية ضمن أحد أهم محاور النمو العمراني في مكة المكرمة، حيث يوفر وصولاً مباشراً إلى شبكة الطرق الرئيسية، وقرباً من أبرز الوجهات الدينية والتجارية ووجهات الضيافة في المدينة.



### رؤية مسار بارك

#### وجهة حضرية مترابطة ومستدامة

يرتكز المشروع على مجموعة من الركائز التطويرية التي تدعم الترايبات، والاستدامة، وجودة الحياة في مكة المكرمة.

#### الاستثمار والنمو الإقتصادي

دعم التنوع الاقتصادي وتعزيز الجاذبية الاستثمارية للمشروع

#### الاستدامة

تطوير بنية تحتية حديثة تدعم الاستدامة والتخطيط الحضري الذي

#### التنقل والترايبات

تعزيز شبكات النقل وسهولة الوصول والربط بين الوجهات الرئيسية

#### التطوير متعدد الإستخدامات

تطوير وجهة حضرية تجمع بين الاستخدامات السكنية والتجارية والخدمية

#### المساحات العامة وجودة الحياة

تطوير بيئات حضرية متكاملة ومساحات صديقة للمشاة تعزز جودة الحياة



تصاميم تصويرية لأغراض توضيحية فقط