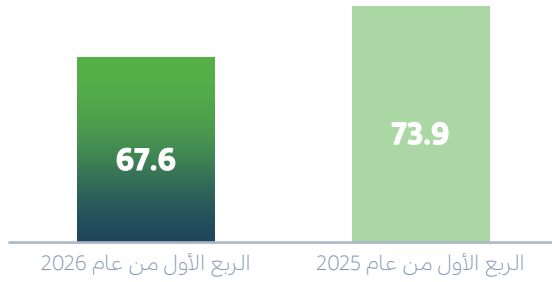


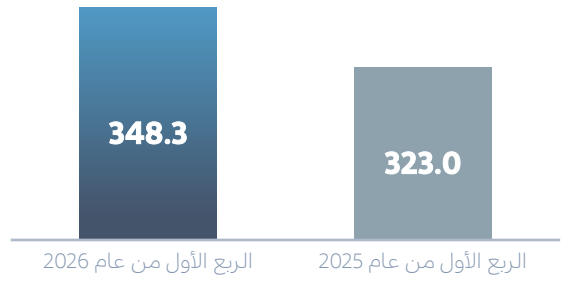
المؤشرات الرئيسية



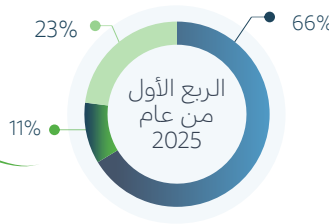
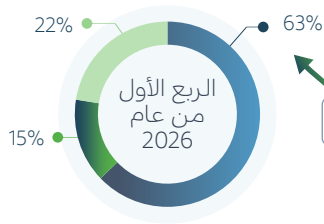
الربح قبل الفوائد والضرائب والاستهلاك وإطفاء الدين (مليون ريال)



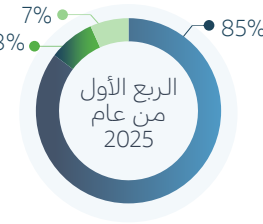
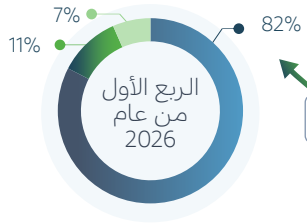
الإيرادات (مليون ريال)



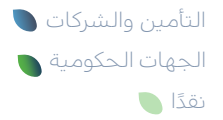
نسبة التغيير على أساس سنوي



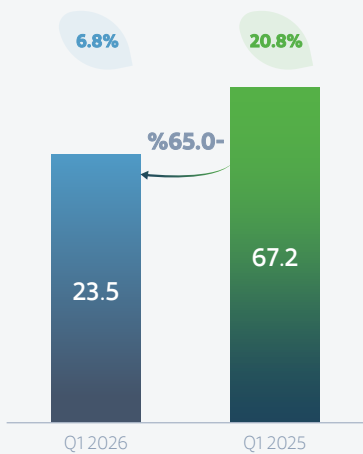
الإيرادات حسب القطاع



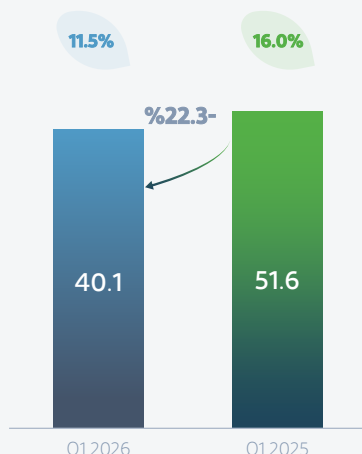
الإيرادات حسب الجهة الدافعة



صافي الربح / الهامش (% / مليون ريال)



الربح التشغيلي / الهامش (% / مليون ريال)



إجمالي الربح / الهامش (% / مليون ريال)



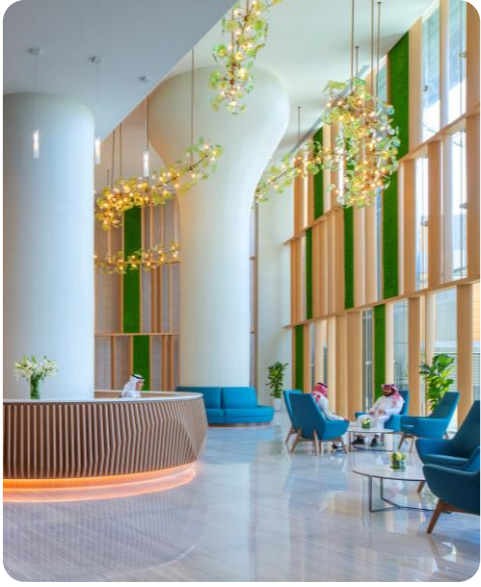
وافق مجلس الإدارة على توزيع أرباح نقدية بقيمة 0.25 ريال سعودي للسهم الواحد، بما يعادل 11.1 مليون ريال سعودي للربع الأول من عام 2026.



نبذة عن شركة الموسى الصحية

تعد شركة الموسى الصحية من أبرز مقدمي خدمات الرعاية الصحية، إذ تدير شبكة تضم 730 سريرًا للمرضى في المنطقة الشرقية من المملكة العربية السعودية. منذ تأسيسها، تسعى الموسى الصحية باستمرار إلى تقديم خدمات رعاية صحية مبتكرة ومتمحورة حول المرضى.

تحظى شركة الموسى الصحية باعتراف دولي كمقدم رعاية صحية عالية الجودة، إذ تتميز ببنية تحتية متقدمة لمرافق الرعاية الصحية، وتضع سلامة المرضى على رأس أولوياتها. وتقدم مجموعة متنوعة من الخدمات التي تشمل: الرعاية الحرجة وإعادة التأهيل النشط والرعاية طويلة الأجل وخدمات الرعاية الصحية المنزلية، بالإضافة إلى الصيدليات.



للتواصل مع قسم علاقات المستثمرين

investor.relations@almoosahealth.com.sa

إخلاء المسؤولية القانونية

أعدّ هذا المستند من قبل شركة الموسى الصحية ("الشركة") للاستخدام العام فقط، وهو ليس شاملاً بالضرورة، إذ لم يتم التحقق منه بشكل مستقل. ولا يُعد هذا المستند جزءاً من أي نشاط استثماري، أو بمثابة دعوة أو تحفيز للمشاركة فيه، كما لا يُمثل عرضاً أو التماساً لشراء أو اكتتاب أي أوراق مالية، ولا يُشكل عرضاً أو دعوة أو توصية فيما يتعلق بشراء أو امتلاك أو بيع أي أوراق مالية تابعة لشركة الموسى الصحية.

لا تقدم الشركة أي ضمان، صريح أو ضمني، فيما يتعلق بدقة أو شمولية أو صحة المعلومات أو الآراء الواردة في هذا المستند، ولا ينبغي لأي شخص أو كيان قانوني الاعتماد على المعلومات الواردة فيه لأي غرض كان. وقد يتضمن هذا المستند بيانات قد تُعد أو يُنظر إليها على أنها "بيانات تطلعية" تتعلق بالمركز المالي للشركة ونتائج عملياتها وأعمالها، بالإضافة إلى بعض خطط وتوقعات وافتراسات وأهداف شركة الموسى الصحية، وهي لغرض التحديث العام فقط ولا تُشكل دعوة أو تحفيزاً للمشاركة في أي نشاط استثماري.

وتعكس المعلومات الواردة في هذا المستند، بما في ذلك - على سبيل المثال لا الحصر - البيانات التطلعية، هي معلومات حديثة حتى تاريخ هذا المستند، ولا يُقصد بها تقديم أي ضمانات بشأن النتائج المستقبلية.

عند استلام هذا المستند، فإنك تقر وتوافق على أنك لن تعتمد على المعلومات الواردة فيه دون إجراء العناية الواجبة الخاصة بك والتشاور مع مستشاريك الماليين أو القانونيين أو مستشاري الضرائب لديك أو غيرهم من المستشارين المختصين. وتنفي الشركة وشركاتها التابعة ومسؤولوها ومديروها وموظفوها ووكلائها صراحةً أي مسؤولية عن أي خسارة أو ضرر مباشر أو غير مباشر ينشأ عن استخدام أو الاعتماد على هذا العرض التقديمي أو محتواه. هذا المستند ومحتوياته ملكية خاصة لشركة الموسى الصحية، ولا يجوز إعادة إصداره أو توزيعه أو نشره كلياً أو جزئياً دون الحصول على موافقة كتابية مسبقة من الشركة.