

الرمز: 3092
السوق الرئيسية لتاسي

أسمنت الرياض
RIYADH CEMENT

إعلان النتائج المالية الربعية

لفترة الثلاثة أشهر

المنتهية في 31 مارس 2026



نظرة عامة على النتائج المالية

انخفض صافي الربح من
75,682,159 ريال سعودي (الربع الأول 2025) إلى
60,236,682 ريال سعودي (الربع الأول 2026).

▼ 20.4%

أبرز المؤشرات

(جميع الأرقام بالمليون ريال سعودي ما لم يُذكر خلاف ذلك)

التغير (%)	الربع الأول 2025	الربع الأول 2026	المؤشرات
▼ 11.3%	225.2	199.8	الإيرادات
▼ 19.8%	76.9	61.6	الربح التشغيلي
▼ 20.4%	75.7	60.2	صافي الربح
▼ 20.4%	0.63	0.50	ربحية السهم الأساسية (ريال)

السادة مساهميننا الكرام،

أعلنت شركة أسمنت الرياض نتائج الربع الأول من عام 2026، والتي عكست ضغوطًا على الأسعار في ظل بيئة سوقية أكثر تنافسية، مع المحافظة في الوقت ذاته على مركز مالي قوي.

وبلغت الإيرادات 200 مليون ريال سعودي، مسجلةً انخفاضًا بنسبة 11.3% على أساس سنوي، ويُعزى ذلك بشكل رئيسي إلى ضغط الأسعار. وقد جرى تعويض ذلك جزئيًا باستمرار الطلب المرتبط بنشاط قطاع الإنشاءات في المملكة.

وتراجعت الربحية بما يتماشى مع اتجاهات الإيرادات. فقد بلغ الربح الإجمالي 71.6 مليون ريال سعودي، بانخفاض قدره 16.6% على أساس سنوي. وبلغ الربح التشغيلي 61.6 مليون ريال سعودي، بينما بلغ صافي الربح 60.2 مليون ريال سعودي، بانخفاض قدره 20.4% على أساس سنوي، بما يعكس انكماش الهوامش.

وحافظت الشركة على قائمة مركز مالي قوية، فقد ارتفع إجمالي الأصول بنسبة 5.0% على أساس سنوي ليصل إلى 1.99 مليار ريال سعودي، كما ارتفعت حقوق المساهمين بنسبة 3.5% لتصل إلى 1.78 مليار ريال سعودي. وارتفع رأس المال العامل بنسبة 11.6%، مما وفر مرونة مالية إضافية على المدى القصير. وبقيت مستويات الرافعة المالية منخفضة، مع مديونية محدودة، كما ارتفعت أرصدة النقد خلال الفترة رغم زيادة التدفقات النقدية الخارجة من الأنشطة التشغيلية والاستثمارية.

وخلال الربع، وقّعت الشركة عقد مشروع التحول إلى الغاز الطبيعي ضمن برنامج إزاحة الوقود السائل، بإجمالي قيمة 59.4 مليون ريال سعودي (غير شامل ضريبة القيمة المضافة) ومدة تنفيذ 12 شهرًا. ويدعم هذا المشروع مبادرات الشركة المستمرة لتعزيز الكفاءة التشغيلية وتحسين تكلفة الطاقة.

وبالنظر إلى المستقبل، تواصل الشركة تركيزها على تحسين التكاليف، ورفع الكفاءة التشغيلية، والانضباط في إدارة رأس المال بما يدعم الهوامش ويحافظ على القوة المالية. وستواصل الإدارة متابعة تطورات السوق واتجاهات الأسعار ومستويات الطلب، واتخاذ الإجراءات المناسبة لحماية حقوق المساهمين على المدى الطويل.

م. شعييل بن جار الله العايض
الرئيس التنفيذي



ملخص الأداء المالي

قائمة المركز المالي (جميع الأرقام بالمليون ريال سعودي)

%	ديسمبر 2025	الربع الأول 2026	
▲ 45.0%	62.0	89.9	النقد وما في حكمه ¹
▲ 11.6%	523.9	584.5	رأس المال العامل ²
▲ 5.00%	1,896.9	1,991.8	إجمالي الأصول
▲ 19.4%	178.7	213.3	إجمالي اللتزامات
▲ 3.5%	1,718.2	1,778.4	إجمالي حقوق المساهمين

قائمة الدخل (جميع الأرقام بالمليون ريال سعودي)

%	الربع الأول 2025	الربع الأول 2026	
▼ 11.3%	225.2	199.8	الإيرادات
▼ 16.6%	85.9	71.6	الربح الإجمالي
▼ 19.8%	76.9	61.6	الربح التشغيلي
▼ 20.4%	75.7	60.2	صافي الربح

قائمة التدفقات النقدية (جميع الأرقام بالمليون ريال سعودي)

الربع الأول 2025	الربع الأول 2026	
86.3	68.4	صافي النقد من الأنشطة التشغيلية
(2.2)	(39.8)	صافي النقد من الأنشطة الاستثمارية
(0.12)	(0.7)	صافي النقد من الأنشطة التمويلية
53.9	38.8	التدفق النقدي الحر ³

¹ النقد وما في حكمه

² رأس المال العامل = الأصول المتداولة - اللتزامات المتداولة

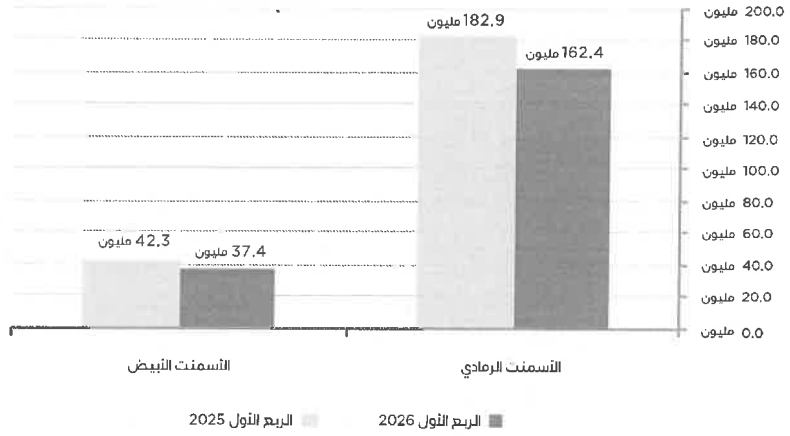
³ التدفق النقدي الحر = صافي النقد من الأنشطة التشغيلية - الإنفاق الرأسمالي

معلومات القطاعات

الإيرادات حسب القطاعات

جميع الأرقام بالمليون ريال سعودي

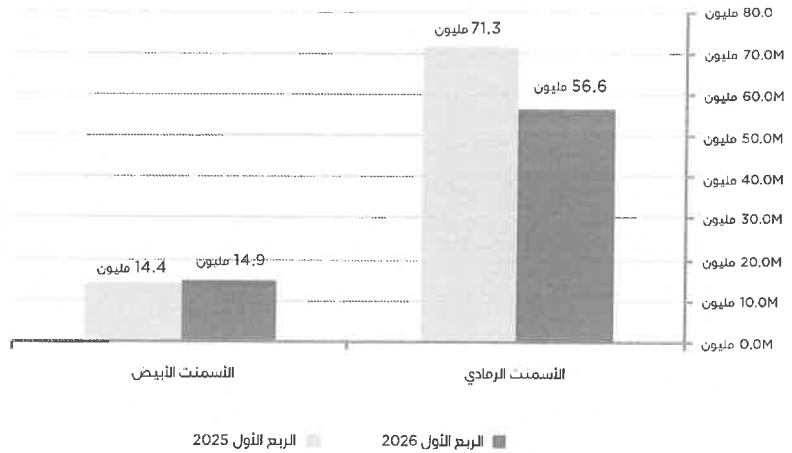
مليون ريال سعودي
199.8
في الربع الأول 2026
مقارنة بـ 225,2 مليون ريال سعودي
في الربع الأول 2025
على أساس سنوي **11.3%** ▼



الربح الإجمالي حسب القطاعات

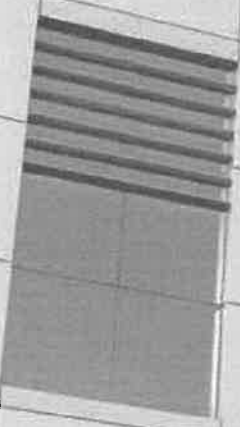
جميع الأرقام بالمليون ريال سعودي

مليون ريال سعودي
71.5
في الربع الأول 2026
مقارنة بـ 85,8 مليون ريال سعودي
في الربع الأول 2025
على أساس سنوي **16.6%** ▼





أسمنت الرياض
RIYADH CEMENT



نبذة عن أسمنت الرياض

تقع شركة أسمنت الرياض في مدينة الرياض بالمملكة العربية السعودية، فيما تقع مرافق الإنتاج في محافظة المزاحمية. وتنتج الشركة الأسمنت الرمادي والأبيض، وتخدم بصورة رئيسية السوق المحلي.

تمارس الشركة أعمالها من خلال ثلاثة أنشطة رئيسية:

إنتاج الأسمنت الرمادي

خُطان بطاقة سنوية تقارب 3.4 مليون طن.



إنتاج الأسمنت الأبيض

طاقة إنتاجية تقارب مليون طن، تم توسيعها في عام 2019.



تجارة الأسمنت وتوزيعه

توزيع على مستوى المملكة، حيث يتم تحقيق نحو 99% من المبيعات داخل المملكة العربية السعودية.



وبالإضافة إلى ذلك، تقدم الشركة خدمات الصيانة والدعم الفني المرتبطة بمرافقها الصناعية وفقاً لنظامها الأساس.

وتقوم الشركة بتوريد الأسمنت لمشاريع البنية التحتية والعقار والصناعة والقطاع العام عبر أسواقها التشغيلية.

لمزيد من المعلومات تفضلوا بزيارة: www.riyadhcement.com.sa
للاستفسارات الاستثمارية: IR@riyadhcement.com

إخلاء مسؤولية

تم إعداد هذا المستند من قبل شركة أسمنت الرياض («الشركة») لأغراض معلوماتية عامة فقط. ولا يشكل عرضاً أو دعوة أو طلباً أو توصية للاكتتاب في أو شراء أو التصرف في أي أوراق مالية للشركة في أي نطاق قضائي.

والمعلومات المالية الواردة في هذا المستند مستمدة من القوائم المالية الموحدة المرحلية المراجعة للشركة لفترة الثلاثة أشهر المنتهية في 31 مارس 2026، والتي أعدت وفق المعايير الدولية للتقرير المالي المعتمدة في المملكة العربية السعودية، والمعايير الأخرى الصادرة عن الهيئة السعودية للمراجعين والمحاسبين. وينبغي على القراء الرجوع إلى القوائم المالية المدققة كاملةً والإيضاحات المرفقة للحصول على معلومات وافية. وتعرض جميع المبالغ بالريال السعودي (*). ما لم يُذكر خلاف ذلك.

وعلى الرغم من أن الشركة بذلت عناية معقولة في إعداد هذا المستند، فلا يُقدّم أي إقرار أو ضمان بشأن اكتمال المعلومات الواردة فيه. ويجب قراءة هذا المستند بالاقتران مع الإفصاحات الرسمية للشركة المنشورة على السوق المالية السعودية (تداول).

وقد يتضمن هذا المستند بيانات تطلعية تستند إلى توقعات وافتراسات حالية. وتنطوي هذه البيانات على مخاطر وشكوك معلومة وغير معلومة قد تؤدي إلى اختلاف النتائج الفعلية اختلافاً جوهرياً عن تلك المُعبّر عنها صراحةً أو ضمناً. ولا تلتزم الشركة بتحديث البيانات التطلعية إلا بالقدر الذي تقتضيه الأنظمة واللوائح المعمول بها.

