

توصية لجنة المراجعة في شركة وسم الاعمال لتقنية المعلومات بتعيين مراجع

حسابات خارجي للعام المالي 2024م والنصف الأول من العام 2025م

قامت شركة وسم الاعمال لتقنية المعلومات بطلب عروض سعر مراجعة من عدد (7) من مكاتب المحاسبة المسجلة والمحاسبين القانونيين المسجلين لدى هيئة السوق المالية لممارسة عمليات المراجعة للشركات المدرجة، ولم يصل منها للجنة المراجعة بتاريخ اجتماعها الا (3) عروض تضمننا مراجعة قوائم الشركة وكانت قيمة الاتعاب كما يلي:

اسم مكتب المراجعة	اتعاب تقرير العام 2024	اتعاب تقرير النصف الاول 2025	اتعاب الزكاة والخدمات	اجمالي الاتعاب
شركة إبراهيم احمد البسام وشركاؤه محاسبون قانونيون (البسام وشركاؤه)	165,000	66,000	20,000	251,000
شركة ار اس ام المحاسبون المتحدون للاستشارات المهنية	160,000	60,000	العرض لا يشمل اتعاب الزكاة (هناك 2,000 ريال اتعاب الرفع في منصة قوائم بوزارة التجارة)	222,000
شركة سليمان عبدالله الخراشي وشركاه محاسبون ومراجعون قانونيون	115,000	25,000	العرض لا يشمل اتعاب الزكاة	140,000

ووفقا لما ذكر اعلاه توصي لجنة المراجعة باختيار شركة إبراهيم احمد البسام وشركاؤه محاسبون قانونيون (البسام وشركاؤه) أو شركة ار اس ام المحاسبون المتحدون للاستشارات المهنية مراجعا لشركة وسم الاعمال لتقنية المعلومات عن العام المالي الحالي 2024م والنصف الاول من العام 2025م وذلك للأسباب التالية:

- 1- حجم اعمال الشركة ضمن مجال الشركات اعلاه وتقدما لنا بعروض هي الافضل.
- 2- لديهم كادر مدققي يعتبر الاعلى ما بين الشركات أعلاه.

رئيس لجنة المراجعة



عبدالعزیز سليمان السحيمي



PKF

Ibrahim Ahmed Al-Bassam
& Co. Certified Public Accountants

Wsm digitalization & Transformation Company Audit Financial Proposal.

18 March 2024

Wsm digitalization & Transformation Company
Riyadh
Kingdom of Saudi Arabia
Attn: Audit Committee

Dear Sir,

Thank you for providing us the opportunity for rendering the professional services relating to the audit and review of the financial statements of Wsm digitalization & Transformation Company (“the Company”) for the year ending December 31, 2024 and Semi Annual for the period ended 30 Jun 2025.

The following is the fee structure for the above services (SAR excluding VAT):

S. No	Description	Fees	Payment Terms	Required Time (working Weeks)	Total Allocated Team Hours
1.	Annual Audit of the Financial Statements for the year ending 31 December 2024 of the Company.	165,000	- 50% upon signing of Engagement letter - 50% upon issuance of draft deliverables	5	439
2.	Semi Annual Audit of the Financial Statements for the period ended 30 June 2025 of the Company.	66,000	- 100% upon issuance of each draft deliverable	2	175
3.	Zakat Annual Return Filing for the year ending 31 December 2024.	20,000	- 100% upon issuance of each draft deliverable		
4.	QAWAEM Upload	Nil	- Not applicable		
5.	Total	251,000			

TERMS AND CONDITIONS

- All Invoices are required to be cleared within 1 week of invoice date. Signed deliverables will be issued upon clearance of outstanding dues only. Without limiting its rights or remedies, Firm may halt or terminate immediately its services entirely, without any prior written notice if payment is not received within 30 days of the date of the invoice.
 - Our proposal is valid for the period of **30 working days**.
 - Acceptance of proposal is subject to clearance from risk and quality department.
 - Out of pocket expenses will be billed separately based on the overrun hours due to management delays, implication of new accounting treatment and adoption of new standards after mutual consent.
 - Pricing of the proposal is based on the minimum timeline required, If there is a need to reduce the timeline, additional resources can be deployed as per the required and the pricing will be increased in the same proportion.
 - Pricing is based on the assumptions that field work will start in **2024**
 - Pricing is considered as a group package and will not be valid for individual selection.
 - For any travelling need (including inventory counts and field visits) logistics including accommodation, food and per diem other than Riyadh, Jeddah and Khobar has to be arranged by the management or PKF can arrange the same and will be billed to the client.
- **The fees quoted for the services are based on certain assumptions. Circumstances may arise during the engagement that may significantly affect the targeted completion dates and our fee estimate. As a result, additional fees may be necessary. Such circumstances include but are not limited to the following:**

Audit Facilitation

- Changes to the timing of the engagement at the Company's request usually require reassignment of personnel used by the firm in the performance of services hereunder. However, because it is often difficult to reassign individuals to other engagements, firm may incur significant unanticipated costs.
- Deterioration in the quality of the Company's accounting records during the current-year engagement in comparison with the prior-year engagement.
- A completed trial balance, referenced to the supporting analyses and schedules and the Financial Statements, is not provided timely by the Company.
- Draft of the Financial Statements with appropriate supporting documentation are not prepared accurately and timely by the Company's personnel.
- Electronic files in an appropriate format and containing the information requested are not provided by the Company on the date requested for our use in performing file interrogation. Firm will provide the Company with a separate listing of the required files and the dates the files are needed.

Significant issues or changes

- Significant deficiencies or material weaknesses in the design or operating effectiveness of the Company's internal control over financial reporting are identified during our audit that result in either an expansion of the scope of our testing procedures related to internal control over financial reporting and/or an expansion of our audit procedures on the related financial-statement accounts.
- A significant level of proposed audit adjustments is identified during our audit.
- A significant number of drafts of the Financial Statements submitted for our review or we identify a significant level of deficiencies in the draft of the Financial Statements.
 - *Significant new issues or changes as follows:*
 - *New accounting issues.*
 - *Changes in accounting policies or practices from those used in prior year.*
 - *Events or transactions not contemplated in our budgets.*
 - *Changes in the Company's financial reporting process or IT systems.*
 - *Changes in the Company's accounting personnel, their responsibilities, or their availability.*
 - *Changes in auditing standards.*
- Change in the Company's use of specialists or their work product does not meet the qualifications required by generally accepted auditing standards for our reliance upon their work.
- The procedures necessary to adopt any new Financial Reporting Framework Standards have not been completed by the Company's personnel.
- Changes in audit scope caused by events that are beyond our control.

Upon your acceptance, we will provide you with the engagement letter, which will formalize the terms of the engagement for our professional services

We want to take this opportunity to assure you that, if appointed, our people will be responsive and contribute in every way to your future success.

Sincerely,

For Al-Bassam & Co.



Abdullah AlBassam – 730
Partner

WSM FOR INFORMATION TECHNOLOGY COMPANY

Proposal for Annual Audit

May 2024

CONTENTS

Proposal Letter	2
Scope of Work	3
RSM International	5
RSM Saudi Arabia	11
Audit Methodology and Commitment to Quality	15
Audit Approach	23
Our Credentials	33
Team CVs	37
Commercial	47
Our Presence in Saudi Arabia	49



Proposal Letter

7 May 2024

We are delighted to have the opportunity to propose our external audit services for WSM for Information Technology Company ("the Company") for the year ended December 31, 2024 and for the period ended in June 30, 2025.

RSM is among the major professional firms providing audit, zakat and consulting services in the Kingdom of Saudi Arabia. We have continued to invest in our people and processes in order to meet the demands of our clients who operate in almost all sectors of the economy domestically and abroad.

Our proposal, which is detailed over the following pages, mirrors the approach we will take for your audit – a true partnership which features robust communication, a joined-up team bringing you fresh ideas and innovative thinking, with the underlying support from across the firm to help you grow the business.

We are very excited to present there our ideas on how we envisage working together, but most importantly the benefits you will get from appointing RSM.

Key features of our proposal

Our team

We have picked a team for their powerful combination of credentials, skills, working style and enthusiasm. They have unprecedented experience of auditing several sectors and large conglomerates. They fully understand business risks and will be able to advise you on the matters of significant judgement. The team will be duly supported by specialists and subject matter advisors.

Working with Company's Audit Committee

We will play our part in ensuring that Company has an effective risk management process and in supporting those charged with governance role by providing clear opinions and insights on topics that directly impact your ability to manage risk and uncertainty. We will work with others to provide coherent, understandable views that lead to practical recommendations.

Advisory Panel

We have already set up a Company's Advisory Panel who will sit alongside the core Audit team, and meet with you on a regular basis to provide insight and facilitate audit team's responsiveness to the Company requests. The panel comprises some of our most experienced Partners/directors in their respective fields who would be there to help you.

Value

A competitive fee

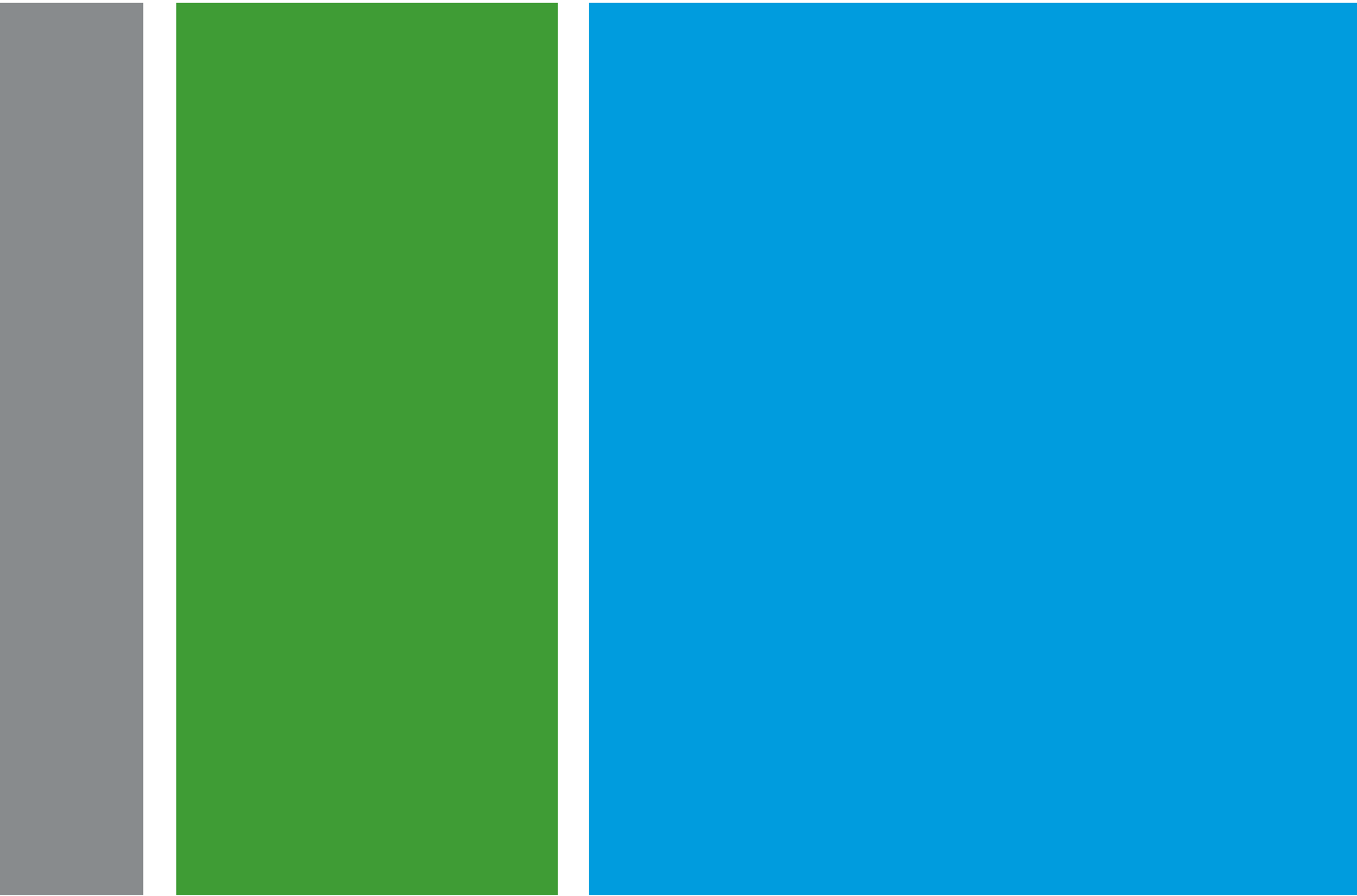
We will be the best value, not measured just on price but also on the level of quality and insight, knowledge and people we will bring to the table.

Our proposal aims to bring to life the solutions and benefits that working in partnership with us can bring to the Company.

We look forward to the opportunity to continue build a long-term relationship with you.

In the meantime, please feel free to contact us with any questions.

Mohammed Al Nader
Managing Partner



Scope of Work

Scope of work

We will perform audit of the financial statements of the Company for the year ended in December 31, 2024 and review for the period ended June 30, 2025.

Our principal objective will be to express an opinion whether the financial statements taken as a whole present fairly the financial position and results of its operations and cash its flow in accordance with International Financial Reporting Standards as endorsed in Kingdom of Saudi Arabia and other standards and pronouncements endorsed by the Saudi Organization for Chartered and Professional Accountants (SOCPA).

Audit

Our examination will be carried out in accordance with international standards of auditing and, accordingly, will include such test of the accounting records, selection of items on a test basis, evaluation of accounting policies adopted by management and accounting estimates and such other auditing procedures that we consider necessary in the circumstances.

It is our normal practice to write a management letter at the conclusion of our audit, setting out our comments on the systems and controls, together with suggestions for improvements and other matters relevant to the financial statements which merit management's attention and necessary action. Our aim is to offer constructive comments with the objective of assisting our clients to manage their business more effectively.



RSM International

THE RSM INTERNATIONAL NETWORK

The **RSM** network connects member firms through common methods and processes, including commonly agreed and applied quality standards. This connection provides comfort to **RSM** member firm partners and their clients that the quality of service and advice to referred clients will be to a consistently high standard, everywhere in the world.

Many RSM member firms are among the top firms in their respective countries and possess some of the best professional resources and experience available. The member firms have a broad client base, from large listed and international companies to smaller, Owner-Managed Businesses in the public and private sectors. In addition to traditional assurance services, RSM possesses significant resources and experience in Zakat, transaction support, risk advisory, internal audit and corporate recovery and insolvency.

LEGAL STRUCTURE AND OWNERSHIP

RSM International Limited is a company limited by guarantee and is incorporated in England and Wales (company number 4040598) and whose registered office is at 50, Cannon Street, London, EC4N 6JJ.

RSM International Limited does not itself provide professional services to clients but acts as a member services organisation. Client services are delivered by the independent member firms of RSM International, each of which is a separate and independent legal entity. Member firms are not members of an international partnership or legal partners with each other. No single member is responsible for the services or actions of another. Although many member firms take the RSM name, there is no common ownership between these firms or ownership of them by RSM International Limited.

The brand and trademark RSM and other intellectual property rights used by members of the network are owned by RSM International Association, an association governed by article 60 et seq of the Civil Code of Switzerland whose seat is in Zug.

REQUIREMENTS OF MEMBER FIRMS

RSM member firms agree to adopt and align with the following policies and procedures as a requirement of membership:

- ☐ RSM Quality Assurance and Risk Containment Policies and Procedures.
- ☐ RSM Audit Manual and its methodology
- ☐ RSM Ethics and Independence Policies.
- ☐ RSM Assurance Services Training and CPD Policies.
- ☐ RSM Member Firm Inspection Programme Policies and Guidelines.
- ☐ RSM Anti-bribery and Corruption Policies and Procedures

FUNDING

The cost of coordinating the RSM International network is funded by member firms. Each year the International management of Directors approves the budget for the coming year. Substantially all budgeted income is derived from annual membership fees paid by member firms. The fees for member firms are calculated in accordance with an approved funding formula that takes into account a number of factors including the member firm revenues and their level of net referral fees.

MANAGEMENT AND GOVERNANCE

The organisational structure of RSM International is aimed at executing the RSM global strategy – the Power of Focus – and providing member firms with the platforms to develop business together in a high-quality manner. The structure also reflects the network's geographic coverage, ensuring representation from all key regions.

THE RSM INTERNATIONAL NETWORK

INTERNATIONAL BOARD OF DIRECTORS

RSM International is an organisation with the infrastructure and resources needed to establish common standards and quality assurance programmes, as well as to facilitate effective management of transnational work by its member firms.

Governance of RSM International is comprised of representatives of member firms who form the International management of Directors. Members of the management, which comprises 12 Directors, are put forward by the Nomination Committee who apply the management Appointment Process relevant to the vacancy on the International management of Directors. The Directors elect a Chairman and appoint a Chief Executive Officer. The management sets the international strategy of RSM International and acts in the interest of the network as a whole.

The current Chair of the International management of Directors is Mike Kirley, who also acts as the International Strategy Officer of RSM US LLP in the USA. The full time CEO is Jean Stephens who leads the Global Executive Office in London and whose responsibilities include the implementation of short and long-term organisational strategies for the growth and development of the network.

REGIONAL OPERATION

The member firms of RSM International are organized into geographic regions for purposes of administrative and quality control programmes, as well as for coordination of cross-border or multinational team assignments.

Currently, the key regions of RSM International are Africa, Asia Pacific, Europe, Latin America, North America and Middle East/North Africa (MENA).

The Africa, Asia Pacific, Europe, Latin America and MENA regions have a governance structure that takes the form of Regional Councils. Each council is comprised of the Managing Partners of each member firm within that region.

Regional Leaders are devoted to the development of the region and work with the member firms in that region on a daily basis.

The current Regional Leaders are:

Africa	Europe	MENA
Clive Betty	Gregor Schmidt	Bassam Dahman
Asia Pacific	Latin America	North America
Neil Hough	Brendan Quirk	RSM US LLP
		International Office

RSM INTERNATIONAL'S COMMITMENT TO QUALITY

Quality is the absolute cornerstone for RSM International and as such every member firm is required to meet a number of obligations in relation to quality. To ensure consistent practices and standards among member firms, RSM International has developed a number of global methodologies, policies and practices which are compliant with International Standards (where applicable). These have been developed by specialists and leaders at member firms and the Global Executive Office, under the oversight of the RSM Transnational Assurance Services Executive Committee.

Every member firm is required to conduct an internal inspection over the quality of services delivered and compliance with network policies and procedures as well as their own incremental policies and procedures each year. RSM International organises global observations of these inspections on a cyclical basis, not to exceed every three years. If a firm's annual inspection or the cyclical global observations highlight significant non-compliance, a follow-up review is scheduled to check progress on issues raised. Significant non-compliance can result in a number of sanctions being imposed on the firm, including up to termination of the firm's membership in RSM International.

THE RSM INTERNATIONAL NETWORK

RSM is a leading provider of audit, Zakat and consulting services to global leaders.

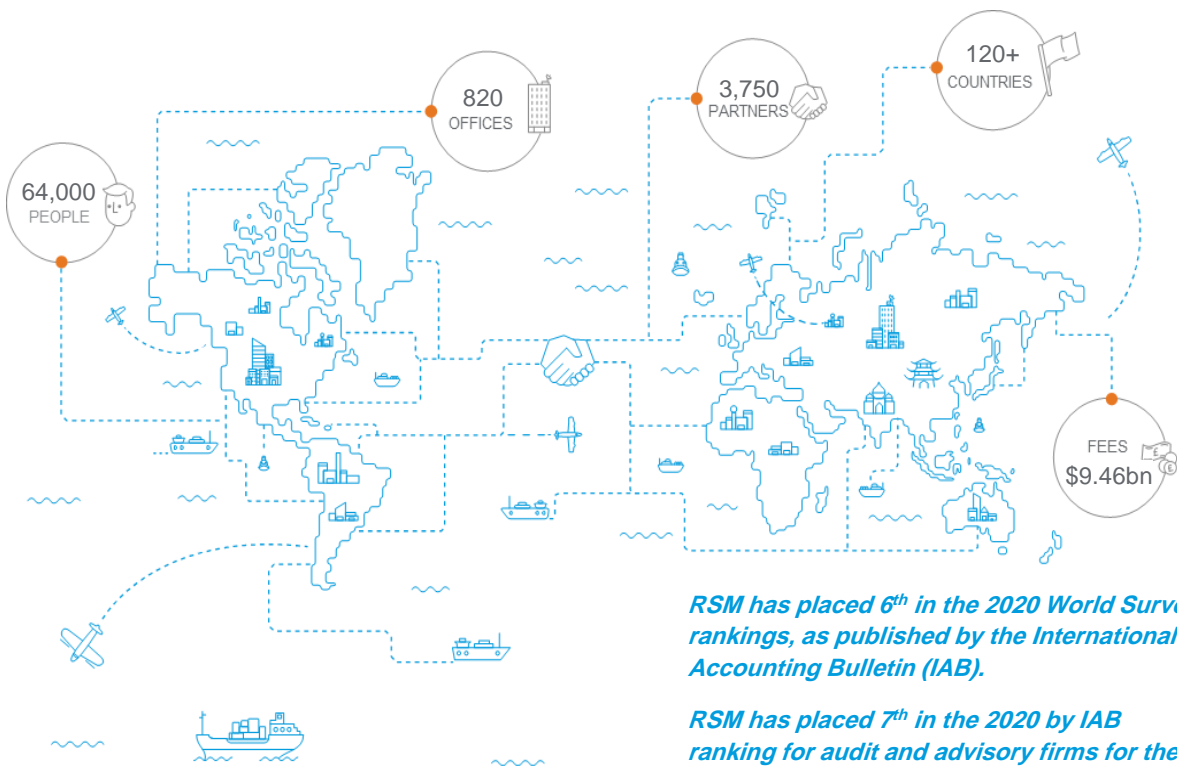
Middle East and North Africa

The ongoing political and social changes in the Middle East and North Africa continue to present both challenges and opportunities. RSM draws on its deep experience of the financial landscape across the region to anticipate change, business trends and help clients to enable change.

We believe in providing all of our clients with a consistent service going above and beyond their expectations, wherever they are in the world. That means providing both full-service local support and coordinating with RSM network firms around the world to unlock the international knowledge and insights of our most experienced senior professionals.

As an integrated team, we share skills, insight and resources, as well as a client-centric approach that's based on a deep understanding of your business. This is how we empower our clients to move forward with confidence and enable them to achieve their full potential.

THE FIVE C'S OF RSM



RSM has placed 6th in the 2020 World Survey rankings, as published by the International Accounting Bulletin (IAB).

RSM has placed 7th in the 2020 by IAB ranking for audit and advisory firms for the Kingdom of Saudi Arabia.

RSM INTERNATIONAL

120+
Countries

.....

820
Offices

.....

64,000
People

.....

\$9.4bn
Revenue



Bringing “The Power of Being Understood”

The business world is evolving rapidly. Through advances in technology, communications and infrastructure, business barriers are disappearing and each day we become ever more global.

In this fast-paced environment, you need an adviser that thinks ahead and rapidly responds to your changing needs. At RSM, we build strong relationships based on deep understanding of what matters most to our clients.

It is our strong, collaborative approach that differentiates us. We will strive to truly understand you, your strategies and your aspirations and endeavour to be considered the adviser of choice to your business. By sharing the ideas and insights of our most senior professionals, we bring our expert local and global knowledge and resources to your environment, so you feel understood and empowered to move forwards with confidence.

This is the power of being understood.

This is the RSM experience and our commitment to you.

Vision

To be the adviser of choice to middle market leaders globally.

Purpose

To deliver The Power of Being Understood to our clients, Colleagues and commodities.

Distinguishing Beliefs

A set of principles through which we can realize our vision and empower all our clients to make confident decisions, being accessible, responsive and adaptive.

Collaboration

Building strong, collaborative and lasting relationships with all our stakeholders, being accessible, responsive and adaptive.

Understanding

Gaining a deep understanding of clients' needs, strategy and aspirations and striving to be an essential part of their business environment.

Ideas and Insight

Ensuring every client benefits from tailored thinking and the insight of our more senior experts, both locally and globally.

Values

As a network, we underpin our brand with the following VALUES that are integral to the way we act with each other and with clients;

Respect

We display respect in each interaction with:

- ✓ Clients
- ✓ Employees
- ✓ Partners

Integrity

We stay true to our beliefs:

- ✓ In decisions
- ✓ In negotiations
- ✓ In communications

Teamwork

We cultivate genuine collaboration:

- ✓ In our work groups
- ✓ Across member firms
- ✓ Across functions

Excellence

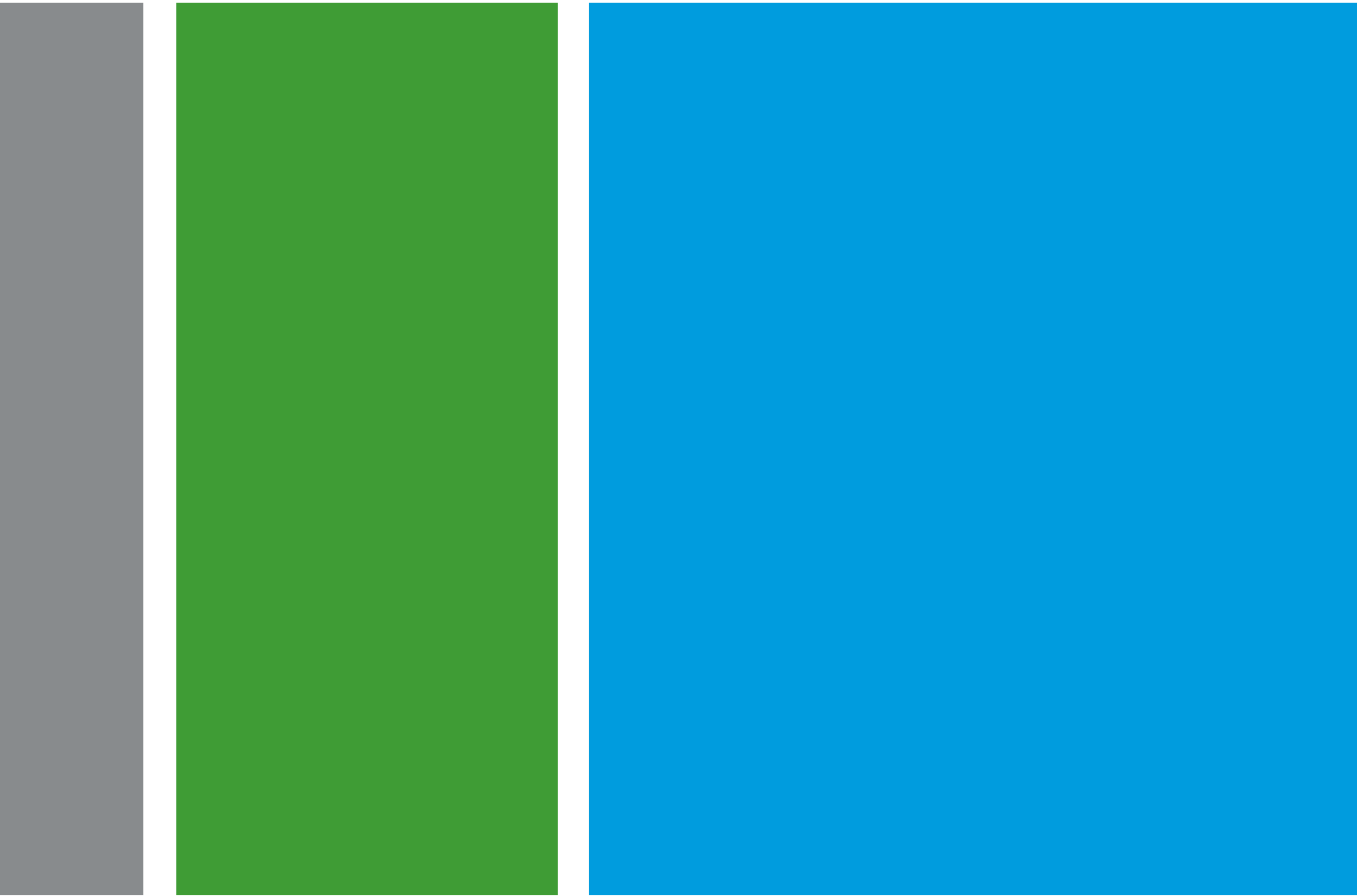
We achieve distinction through:

- ✓ Our standards
- ✓ Our operations
- ✓ The work we deliver

Stewardship

We make RSM a better place by:

- ✓ Developing our people
- ✓ Building our brand
- ✓ Supporting our communities



RSM In Saudi Arabia

RSM Allied Accountants

RSM ALLIED ACCOUNTANTS

RSM Allied Accountants is one of the quality firms in the field of audit, tax & zakat and consulting services. Allied Accountants is member of RSM since 2009.

Commercial Registration No. 4030228773

License No. 323/11/168

OUR EXPERIENCE

RSM has experience across multiple sectors and throughout the global market. We focus that diverse experience into a complete knowledge package of international best practices and expertise to provide you with an internationally competitive service. Additionally, RSM has had the pleasure of working with other organizations in the MENA region, and has a developed knowledge by offering audit services to customer-focused organizations within this geographic area.

Our professional staff across the world offering a full range of audit and assurance services. RSM will talk to management about their observations and findings during the audit to help the business improve its compliance and performance. Our professionals specialize in particular sectors and industries, to give a deeper understanding of the challenges that may be faced. Prior to commencing an audit, our audit teams will visit you to understand how your business operates, the risks it faces and how to work with you to complete an effective and high-quality audit.

Our audit methodology has been developed by our leading firms with public interest as priority. Of course we need to complete an audit in accordance with relevant international and national standards but our audit process is flexible, which enables our audit teams to modify their audit approach to better match the client needs and circumstances.

We work closely with our clients to meet their service expectations and we pride ourselves on being a responsive, pragmatic and approachable team.

We believe we are ideally placed to provide professional services for the following reasons:

- ❑ A team of experienced professionals will be assigned to serve you. Our team has extensive experience in providing audit, zakat & tax and consulting Services
- ❑ Team members are committed to provide high quality service throughout the project and possess thorough industry knowledge and exposure
- ❑ Our proposed fee is reasonable compared to the quality of services which we are committed to provide to Client..



RSM Allied Accountants

Members of the Allied Accountant's Management

❑ **Mohammed Bin Farhan Bin Nader**

❑ **Abdul Hamid Nazer**

All partners are Certified Public Accountants (CPAs) registered with Saudi Organization for Chartered and Professional Accountants (SOCPA)

The Management is responsible for all aspects of the management and governance of the Firm. Any of the Management's powers may be delegated to any individual member or members of the management and, in practice, the responsibility for the day-to-day operational management of the service line is entrusted to the Head of Audit who carries out such management with the Audit Management Team (AMT)

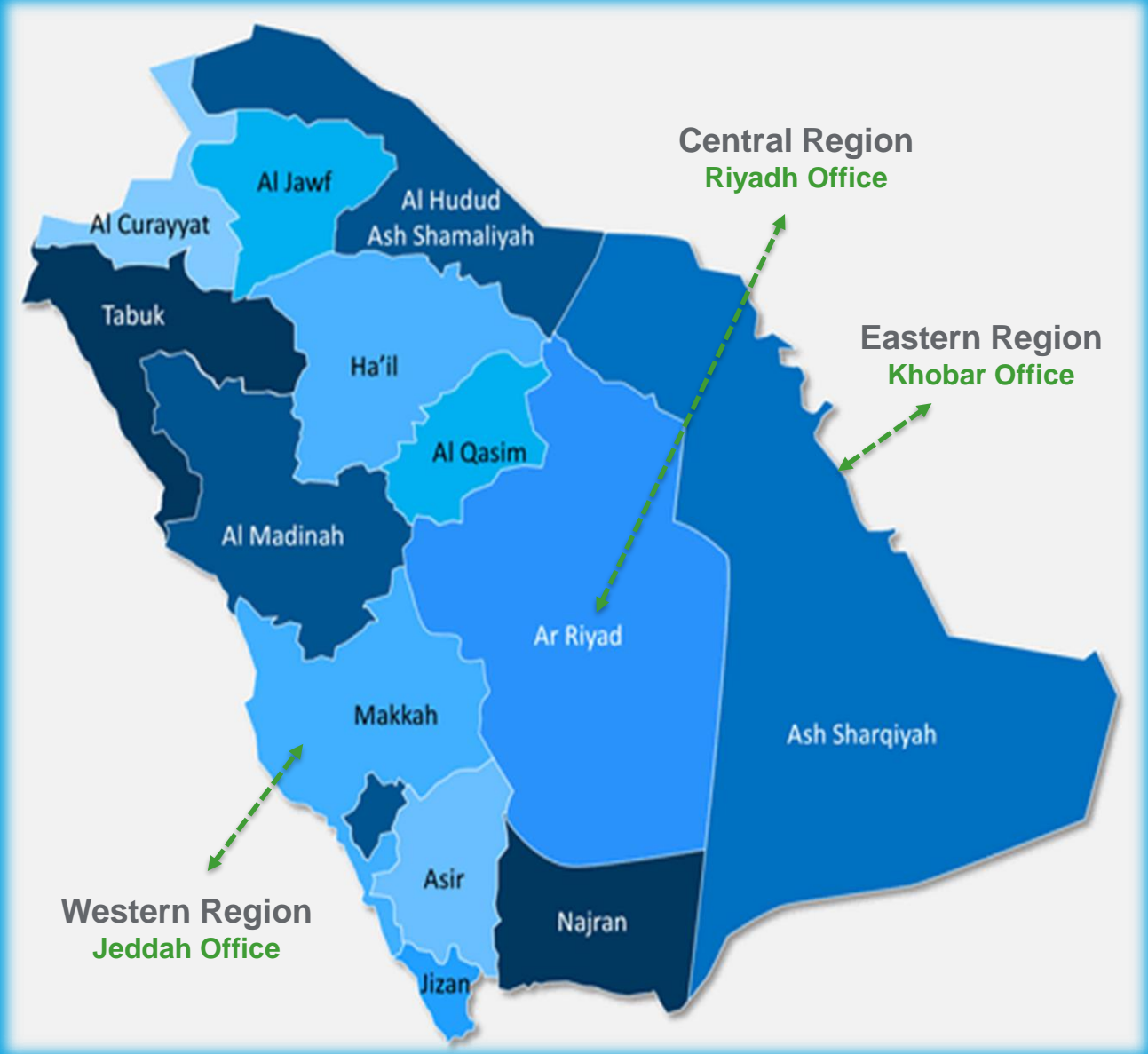
The Management meets at least three times a year and additionally as required. All management meetings in the year were attended by all management members at the relevant time. The agenda consistently covers a discussion on aspects of governance and a report by the Head of Audit on operational issues and financial performance.

Audit quality always features prominently at the meetings. The Head of the Quality Assurance Department (QAD) provides a written report and the management monitors closely actions taken to address QAD findings. Specifically, the management discusses and ratifies any proposed RI appointments and changes in authorizations and monitors whether training requirements are being addressed.

Reports from external regulators are discussed and the firm's action plans to address regulatory findings are critically assessed and monitored on an ongoing basis. Finally, any ethical issues are raised and discussed so that action plans can be put in place where appropriate.



FIRM'S KEY STATISTICS



Over 400+ Partners and Staff

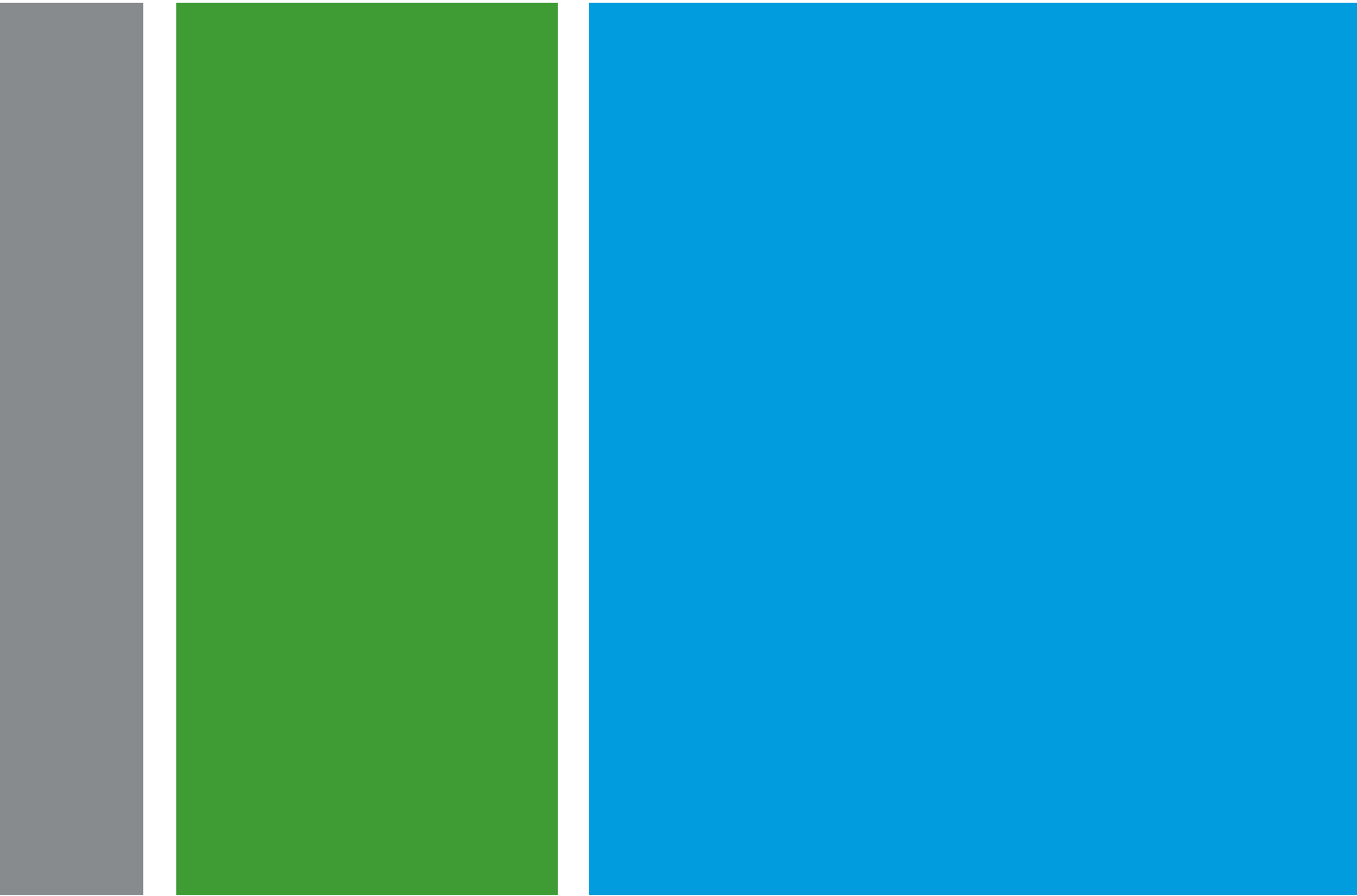


Operating from 4 Locations



Total revenue SAR 75 m



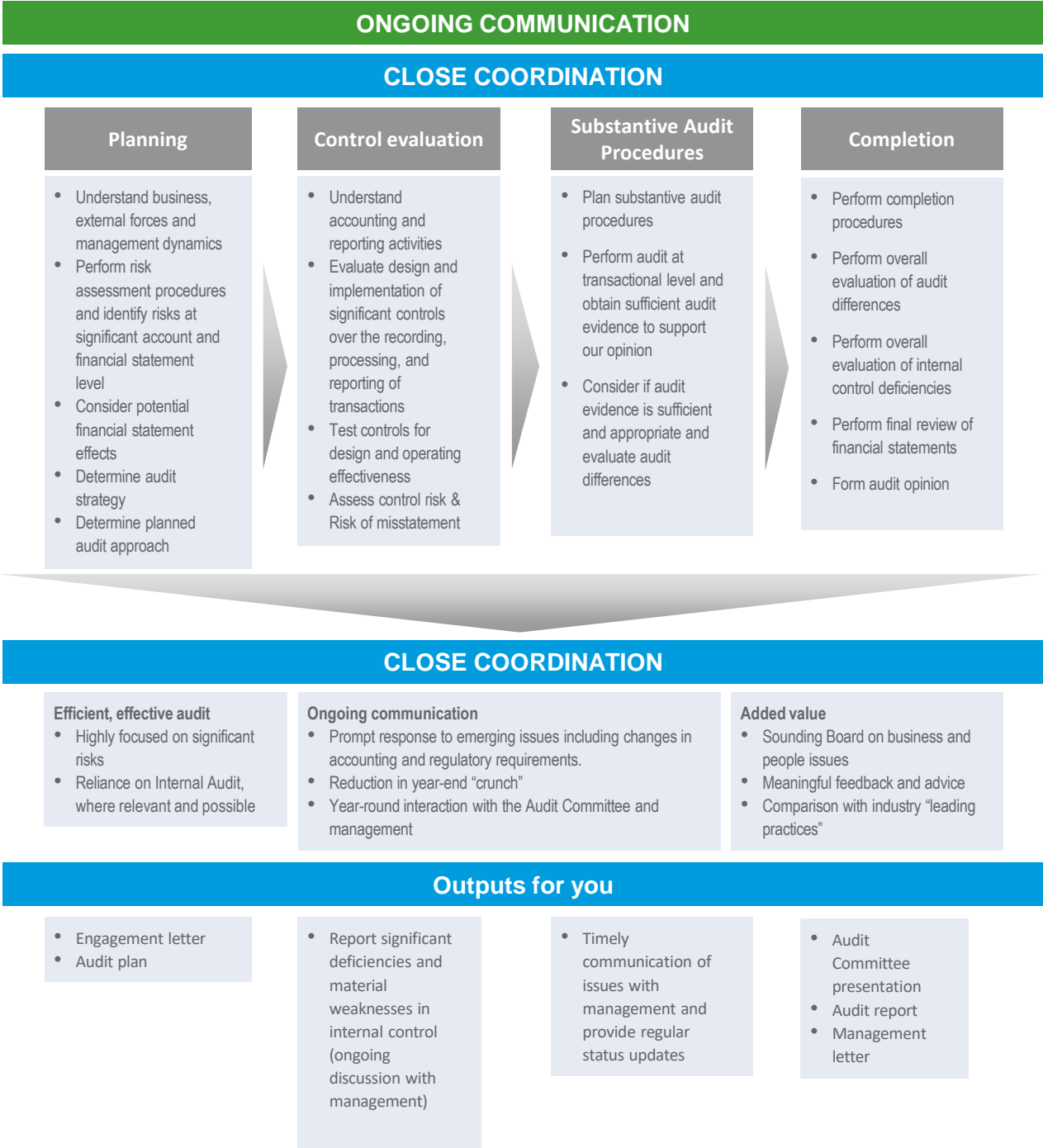


Audit Methodology and Commitment to Quality

OUR AUDIT METHODOLOGY

Consistency – All audit professionals involved in Company audit will use the same methodology. Applying a consistent approach globally promotes efficiency, regardless of the location where the audit is performed.

Industry knowledge – Access to industry knowledge facilitates our audit professionals' ability to focus on what's important to your business. Our global knowledge base allows us to provide you feedback on how your processes and controls compare with industry leaders.



COMMITMENT TO QUALITY

RSM Allied Accountants primary objective is the maintenance and enhancement of quality which leads to a sustainable and profitable business.

COMMITMENT

Our commitment is underpinned by our emphasis on professional and decisive leadership, IT capability and investment, effective training and personal development, the operations of the Quality Assurance Department (QAD) and being responsive to the findings of the firm's regulators. We are continually striving to improve our internal monitoring procedures and our response to external monitoring.

The firm aims to attain the highest standard of professional conduct through the cumulative effect of the following:

- ❑ Internal quality control procedures (at the point of delivery
- ❑ Internal quality assurance by reviews of engagements and of principals' and staff's competence;
- ❑ Continuous training, informing and assessment of all principals and staff;
- ❑ Feedback from staff and RIs; and
- ❑ The external quality monitoring by the firm's regulators.

QUALITY AND CULTURE

It is vital that the firm is constantly assessing its messaging and the behavior of staff to ensure that quality culture permeates throughout the firm. the Management looks for signs that any aspects of culture need redressing and the Ethics team promotes and monitors adherence to independence and integrity.

All partners and staff are provided with access to the employee guide which sets out the firm's code of conduct the employee guide contains information covering all aspects of day to day working life and is available on the intranet as a reference tool, ensuring that both partners and staff always act in a professional manner.



QUALITY AND OUR METHODOLOGY

RSM policies and procedures are designed to ensure that our engagements comply with relevant regulatory requirements, professional standards and RSM Methodology.

SOFTWARE

The methodology is supported by the firm's own computerized software which enables the planned project work to be tailored. Whilst its functionality, along with the inbuilt controls and structured work flows, promotes discipline and compliance with International Standards, it allows RSM teams to focus on the exercise of judgement and evidence their scepticism and challenge of management leading to well-documented, effective and robust quality.

PLANNING

Our methodology requires a detailed understanding of the business, the industry in which it operates and the systems and controls which it has in place. Our regular contact with management throughout the project ensures that we are aware of key developments and provides an opportunity for management to be informed of and act upon relevant technical and regulatory changes. These exchanges inform the development of the strategy for the project and the production of a plan that is based on a detailed risk assessment enabling focused testing to be performed and an effective and efficient plan to be carried out. The plan is revisited and revised, where necessary, during the course of the project as the team reacts to their findings.

Principles have access to the staff resource planning tool, Retain. This enables them to view the availability of all staff, and their particular specialisms, and ensure that the selected engagement team have the appropriate skills and expertise for a particular engagement.

FIELDWORK

We use a range of techniques in carrying out our engagement. Our computerized tools which provides guidance on how to use data software to perform specific tasks. Training and the sharing of good practice in this area is a continual process which is supported by champions at manager and user level.

The exercise of professional skepticism is an essential feature in a quality and our culture encourages teams to consult and to challenge their own, their colleagues' and the client's assumptions and conclusions during the performance of the engagement, and to document the resolution of matters arising. A broad spectrum of experts in auditing, accounting, IT, taxation, valuations and financial instruments are on hand to consult, assist or use where necessary.

REVIEW

Each team member is responsible for considering the quality of his or her work before signing it off. In addition, with the exception of the principal, the work of every team member is reviewed and signed off by another, more senior, person.

Additional reviews by colleagues who are independent of the team are required in certain circumstances, for example where there is a public interest, where the client is deemed to represent potentially high reputational risk to the firm, where a long-standing relationship exists, or where the principal is being mentored.

Independent reviews are also conducted when an enhanced report is to be issued. Such reviews are always conducted by appropriately qualified and experienced personnel and our computerized software ensures that all these quality controls are applied and evidenced.

QUALITY AND SPECIALIST AUDITS

RSM maintains responsible individual (RI) and manager authorization system such that only those individuals with the requisite skills, experience and training can undertake specialist projects, including entities with public interest are responsible for conducting reviews of the authorisation list on a bi-monthly basis to ensure that the system is up to date.

Prior to being involved in specialist assignments, our staff must have completed appropriate specialist training. To ensure that this policy is adhered to, RIs are required to confirm, at the initial planning stage of each engagement, that they are satisfied that the allocated staff have the appropriate skills and expertise.

QUALITY AND MENTORING

There are mentoring arrangements for all new RIs, for RIs engaging in new specialist areas, for RIs that are about to relinquish their authorisation and for RIs where the Head of department considers that mentoring is necessary for quality or other reasons. Mentors are selected from an approved pool of appropriately experienced principals who submit regular reports to the partners.

QUALITY AND TRAINING

Training is key to ensuring that we are delivering quality work and maintaining a quality culture:

- ❑ all qualified personnel attend a core programme of training;
- ❑ partners and staff are provided with training according to their specific roles and specialisms;
- ❑ partners and staff attend soft skills courses to ensure that technical knowledge is applied effectively;
- ❑ an RI induction course is mandatory for all new RIs;

QUALITY ASSURANCE DEPARTMENT

Quality is the responsibility of all partners and staff. Internal quality assurance review systems must be adequate, appropriate, and make a contribution to quality. The function is delivered by the Quality Assurance Department (QAD). QAD is a separate, independent department and is responsible for checking compliance with the firm's procedures and giving feedback to promote continuing improvement in the quality of work.

The QAD team states on the firm's intranet that it aims to be:

- ❑ comprehensive in its coverage and scope of reviews;
- ❑ consistent in application of review procedures;
- ❑ critical in identification of areas for improvement;
- ❑ constructive in communication of review findings; and
- ❑ cooperative in arranging and performing reviews.

The monitoring procedures applied by QAD are in accordance with the International Standard on Quality Control. The QAD team carries out reviews of files, either in physical visits to offices or remotely, and also reviews 'whole firm' matters such as the manuals, training programme, CPD records, appraisals and ethical compliance, and internal controls, such as internal authorisation, audit access and financial management.

QAD has a programme of taking high performing staff on secondment, to give them experience of QA work and a deeper understanding of quality, which they then disseminate in their office after the secondment.

A small number of QA file reviews are carried out by independent RIs from the practice or Learning & Development, to assist in their understanding of the QA process and to give insight into typical findings. These reviews are performed under close supervision by a permanent member of the QAD team.

PROCESS

The use of IT by QAD is extensive and the consistency of review procedures is ensured by the deployment of dedicated QAD team members, the use of review work programmes peer review by QAD colleagues and the pre-issue review by the Head of QAD of all reports.

Reviews findings are issued in writing to the principal and manager and then discussed in a meeting with them. This dialogue includes recognition of instances of good quality work as well as the identification of areas for improvement.

After the meeting, the principal and manager are asked to provide written responses and this should include examination of the underlying root causes for any non-compliances.

Where QAD considers that an inappropriate report may have been given, it refers the case to the Technical Committee, who decide whether the report is inappropriate and, if so, what action should be taken.

At the conclusion of the review(s) for each RI and manager, QAD uses a risk-based approach to determine the interval before their next QA review. If it is decided that an interval of six months is needed, to galvanise improvement, the individual is duly notified.

MONITORING AND REPORTING

Our internal policy is that we do not grade our QA file reviews. Our view is that this can be counterproductive and that instead it is qualitative feedback that is more constructive and helps teams to achieve improvement. Grading systems can be biased or anomalous and can lead to excessive focus on the grade, rather than the more important messages about striving for improvement.

The Head of QAD provides an annual summary written report to the partners, setting out any current concerns and obtaining prompt responses and actions as necessary.

QAD provides feedback to Partners about each principal and manager reviewed and this information is then used within the appraisal process as necessary.

The quarterly RI regional meetings are attended by one of the QAD team members and each meeting includes a section devoted to quality.



ETHICS AND INDEPENDENCE

THE FIRM DEVOTES A HIGH DEGREE OF RESOURCE TO ETHICS

Ethics materials and personal advice are readily available to staff at all levels, covering the external ethical obligations to which the firm is subject as well as its own ethical policies and access to advice from the Ethics Partner or a member of the Ethics Team on request and at any time of day.

Staff receive regular short messages on ethics via front page intranet news alerts eg around gifts and hospitality. This is supplemented by an ad hoc newsletter, which goes to all staff directly from the Ethics Partner.

ETHICS PARTNER, ETHICS TEAM AND PANEL

The Ethics Partner keeps members of the Panel informed on operational and policy related issues and briefs its members on his expectations across all of the service lines. The Terms of Reference of the Panel acknowledge the Ethics Partner's entitlement to determine any matter related to the taking on, continuation of, and disengagement from an audit engagement for ethical reasons, an entitlement emphasised by the Ethics Partner's own Terms of Reference. The Ethics Partner prepares and distributes the agenda for Panel meetings.

The firm's ethical policies lies with the Ethics Partner, assisted by the Ethics Team. It is the Ethics Partner's function to act as the ultimate arbiter of the application of the ethical codes to any given set of circumstances and all partners and audit staff are apprised of the need to consult the Ethics Team on any issue, particularly of interpretation, that they are unclear about.

In addition to the above, there are internal reviews of independence practices Each year, a summary report in relation to the independence declarations that all principals and staff need to make is provided to the Ethics Partner.

POLICIES AND PROCEDURES

The firm has well-established systems and procedures in place to help safeguard the objectivity of staff and avoid conflicts of interest, whilst complying with ethical and other applicable standards.

Partners and staff are required to declare financial interests held by themselves, members of their immediate or close family or in their capacity as trustee in any client or affiliate.

Similarly, policies are in place providing guidance on business relationships and the purchasing of goods and services in the normal course of business. The annual declarations

completed by staff, partners and consultants are monitored for any change in business relationships.

Compliance with the firm's audit rotation policy is monitored and is applied to all audit partners and senior members of staff involved in an audit.

There are clear guidelines for dealing with gifts, hospitality and sponsorship so that any self-interest threat is avoided and objectivity is not impaired. The firm has a clear and extensive

gifts and hospitality policy in place to determine whether or not a gift or hospitality should be accepted and it is kept refreshed.



RISK MANAGEMENT

All staff and partners are expected to embody the values of the firm with regards to risk and follow correct procedures. The promotion of risk mitigation is a key theme at audit workshops and RI meetings.

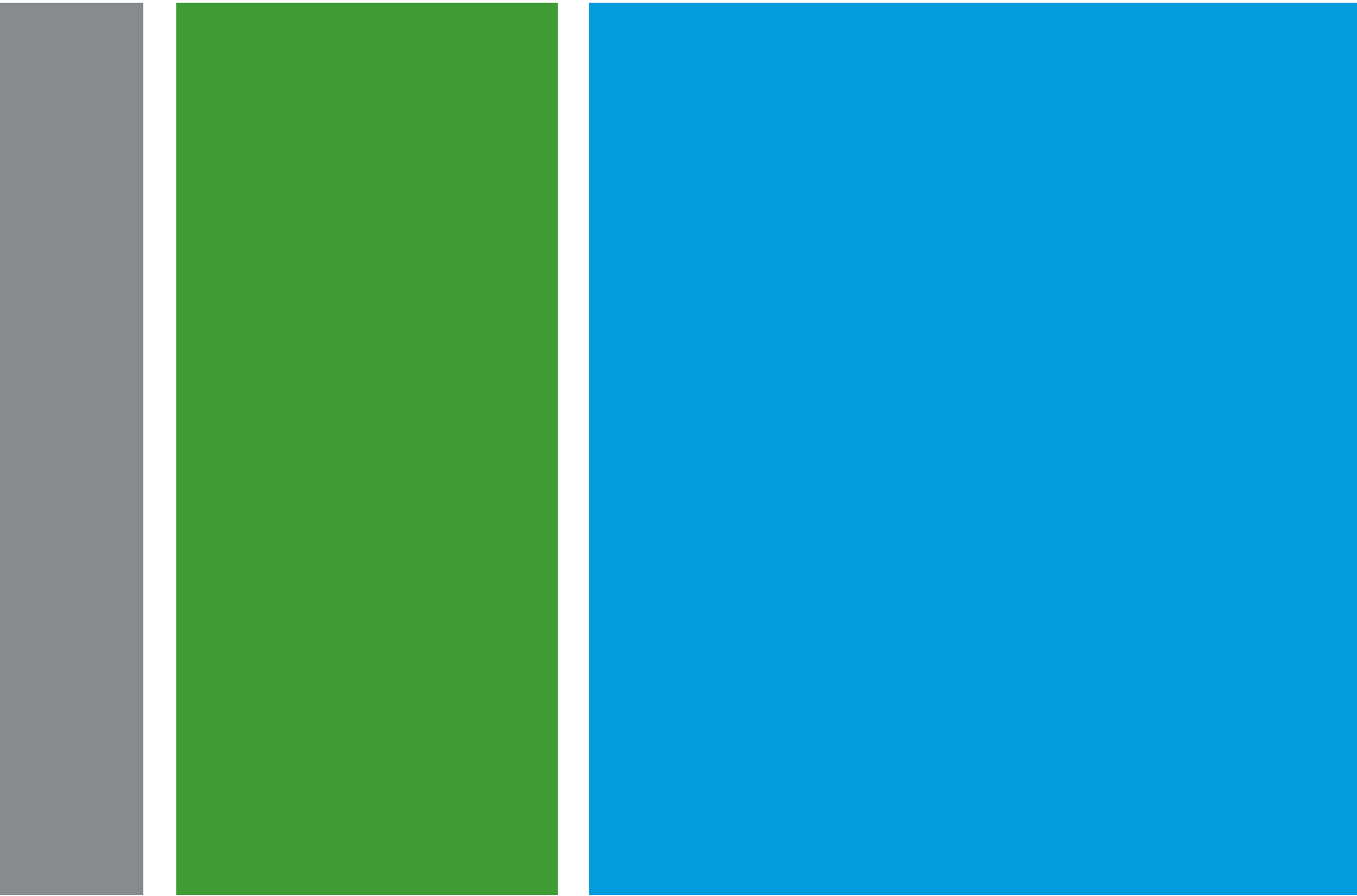
RISK MANAGEMENT PROCEDURES

Across the firm, the management has primary responsibility for dealing with strategic and operational risk management including internal controls. The firm has also established an internal Risk Advisory Group which is led by the head of operations and comprises members from its Compliance, Legal and QA teams. Their work is to look at risk matters and internal controls within the firm and advise and support management to improve risk management strategy, operations and internal controls.

The firm requires the completion of the Client and Engagement Acceptance Programme (CEAP) for all new clients and additional and continuing engagements in relation to existing clients. The programme is designed to assist in identifying and managing risk, including the risk of breaching ethical standards, and incorporates an automated upward review and

authorisation process. It forms an important element of the firm's procedures to enable the firm to obtain reasonable assurance that it, and its personnel, comply with those standards before undertaking or retaining an engagement. Compliance and QAD undertake frequent checks to ensure procedures are being followed appropriately. System is continually enhanced and extensive intranet guidance and training is provided to users.

A wide Risk Register has been compiled and is used by QAD in the performance of an internal audit function. The compilation of the Risk Register and the review of effectiveness of controls have made use of the FRC Guidance on Risk Management and Internal Control.



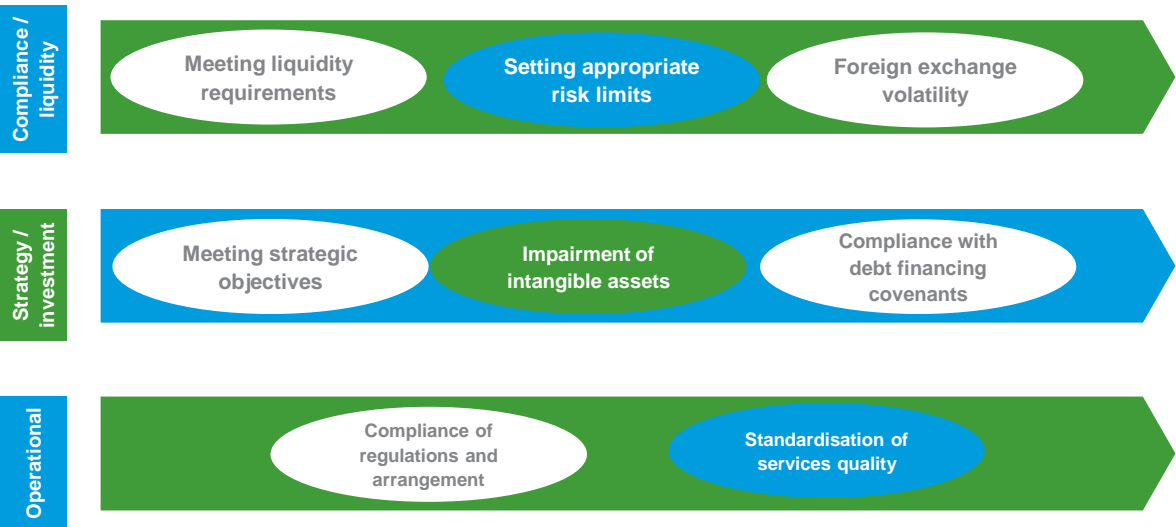
Audit Approach

YOUR AUDIT APPROACH

Our audit will be aligned to your business drivers and challenges. We will ensure quality and timely delivery with an emphasis on proactive and pre-emptive advice and above all a quality audit opinion.

Risk assessment and impact on our audit approach:

Our audit is risk based and therefore knowledge of your business risks is the most essential part of our approach. Based on our understanding through meetings with senior management, review of annual reports and using our understanding of companies operating in similar industries, we have developed the following risk map that will be in core focus for the audit *(but not limited to)*. The risk map identifies key risks and how these are translated into audit risk. We would present and discuss this in more details during audit planning workshop.



TAILORED AUDIT APPROACH

Our audit is risk based – knowledge of the industry is key when accessing the risks faced by Company. We use our unrivaled knowledge of the issues faced by similar companies to inform our risk assessment.

We plot out the various Business and Audit risks the Company may face, along with their magnitude of impact and likelihood of occurrence, in the table below:



TAILORED AUDIT APPROACH (Cont.)

Delivering a proactive, timely, robust and 'no surprises' audit

Our robust risk-based audit approach uses a globally consistent methodology and leverages technology platforms to identify key focus areas and engage with clients proactively to address them. Some of the key elements of our audit approach, which enable us to deliver a 'no surprises' audit consistently are set out below:



We are geared to meet audit completion deadlines - even the most stringent timelines



We engage with you closely to anticipate issues ahead of time



We are proactive and provide prompt feedback on reporting and compliance related



developments We have extensive experience in working in multiple locations



Our audit planning and approach is risk-based and focuses on what is relevant



Significant audit senior management presence throughout the engagement



Skills and proven experience in audit transition

RSM delivered strong growth in 2019 but, for that to be sustainable, we must maintain a focus on quality and remain dedicated to ensuring that we also continue to meet and exceed the expectations of our rapidly growing, international client base."

"Our strategy for this year includes expansion into new markets, expanding our capabilities and footprint through aggressive M&A strategies, creating new products and services and identifying emerging new sectors - while delivering the service and expertise our clients expect."

Jean Stephen CEO of RSM international

TAILORED AUDIT APPROACH (Cont.)

Delivering a proactive, timely, robust and ‘no surprises’ audit

Your expectations	Our response
<ul style="list-style-type: none">• Coordination• Sector insights• No surprises• Independent challenge; yet solution driven• Timely delivery• Continuity	<p>Strong project management across multiple locations through:</p> <ul style="list-style-type: none">• A core team with significant experience that is hands on and leads from the front• Upfront discussions with management• Build strong relationships across all locations where Company operates• Periodic meetings with management and site visits• Use of issue tracker for early resolution• Identifying and sharing good practices in business process and controls• Ensuring quality audit at all levels• Identifying and proactively communicating opportunities for performance improvement through management letters• Subject matter experts support from IT, taxation, accounting advisory and forensic experts wherever required

Service charter

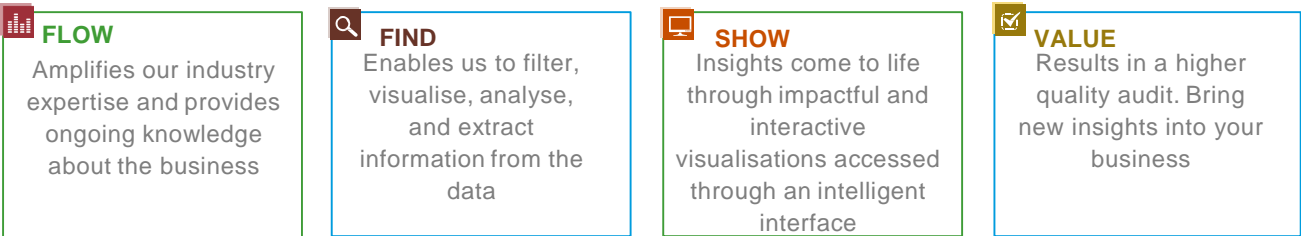
- Understanding your business
 - Risk-based audit approach
 - Dedicated points of contact
 - Proactive and client centric approach
 - Robust project management
 - Early resolution of issues
 - Timely communication and delivery
- **Understanding your business** is central to our audit. Through upfront and ongoing interactions with your teams, we will seek to enhance our understanding of the key drivers of your business, and emerging issues and challenges that have an impact on Company’s financial statements.
- Our audit approach is **risk-based**. Based on the risk assessment which will be agreed with you, we will focus on your key financial statement risks and the controls that mitigate those risks.
- Sherif** will be your **points of contact** and will be responsible for the overall scoping for the Company.
- Our **proactive and client centric approach** will ensure that the impact on your financial statements arising from regulatory changes, new accounting standards / guidance are discussed and evaluated upfront and compliance requirements are adhered to. We will leverage on our extensive experience in the industry and our access to our global network.
- Our approach is centered on **robust project management**. A centrally controlled and coordinated planning process will ensure co-ordination and synergies, and a ‘no surprises’ audit.
- Our approach, ensures deep ongoing involvement of the Engagement Leader. He and the team will engage closely with all relevant stakeholders contemporaneously as issues arise. We believe in resolution of issues through interpersonal and ongoing transparent communications.
- We have applied this approach on multiple global audit engagements across geographies. The core team will ensure a consistent application resulting in seamless delivery to you.**

TAILORED AUDIT APPROACH (Cont.)

Leveraging technology in audit

Our dynamic audit takes a rigorous journey through the data

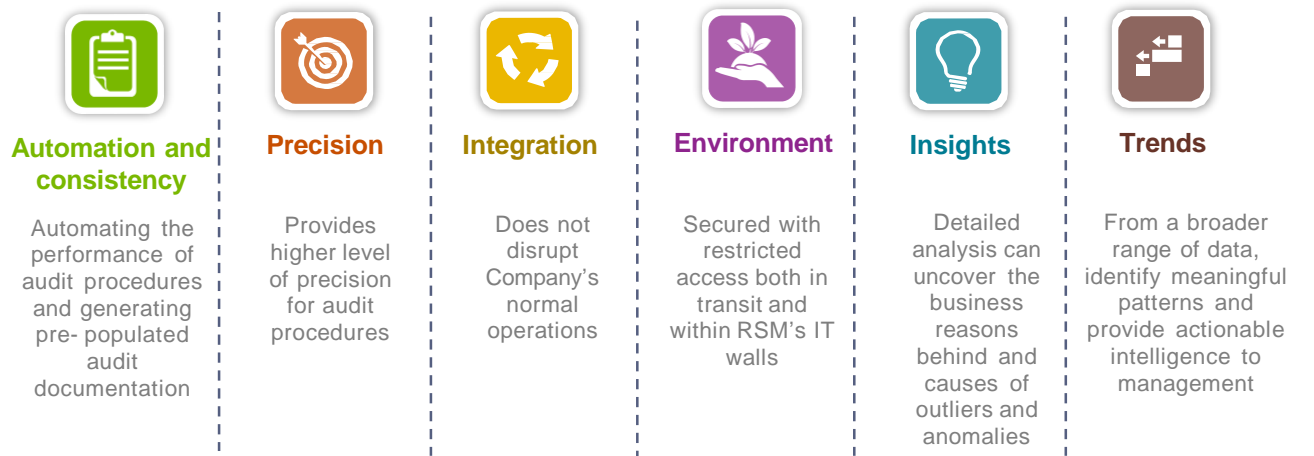
Our dynamic audit, powered by D&A innovations, digs deeper into the data, revealing more about the business and its risks. This, combined with a relentless commitment to quality, makes for a highly effective and very insightful audit. And we think that's of value.



Using the right tools

The fundamental principle in our audit approach is to first define what we want to achieve and then select the right tool for the job. We will assess your processes, data structures and systems that will support our planned approach.

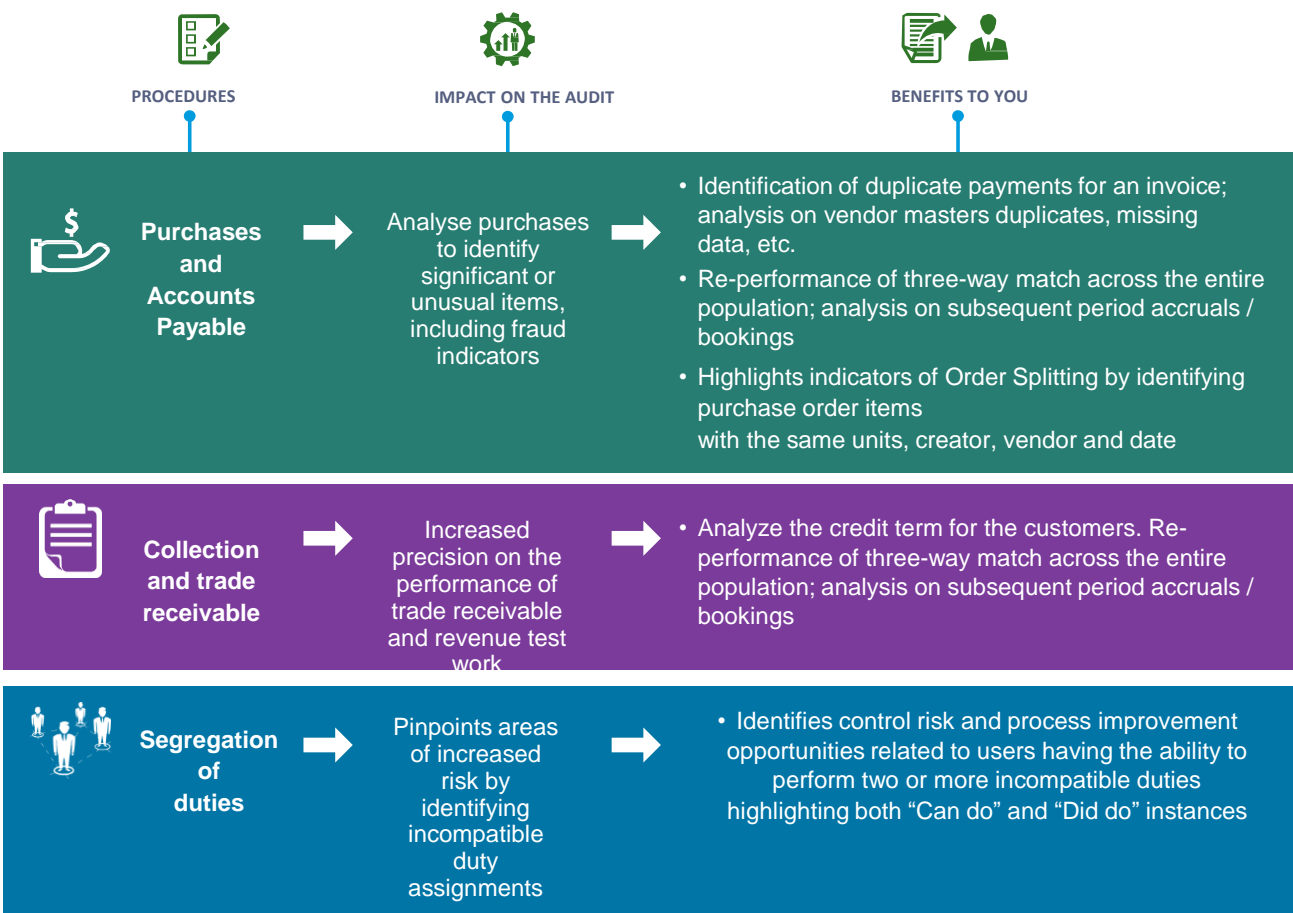
RSM is one of RSM's electronic audit tools that uses D&A to assist engagement teams in performing audit procedures over general ledger and transaction-level data extracted from Company's ERP and an accounting system. Benefits of this tools include:



TAILORED AUDIT APPROACH (Cont.)

Leveraging technology in audit

KAAP is designed to run more than 60 unique routines and this number is increasing continuously through ongoing investments. An illustrative list of procedures using KAAP is given below



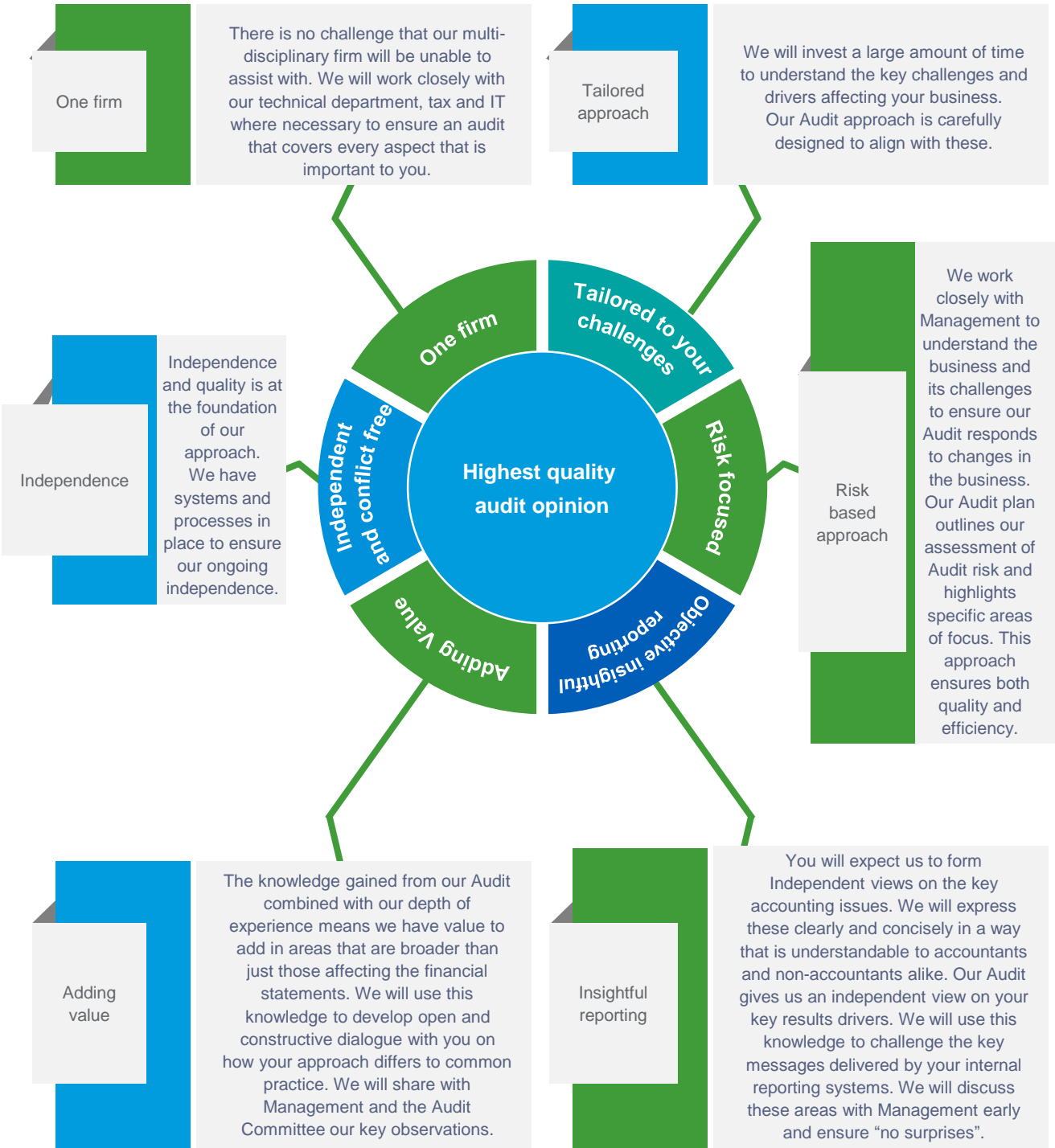
OUR TRANSITION PHILOSOPHY

We realize that a change in the statutory audit relationship can be a significant undertaking for a Company of your size and complexity. The transition needs to be approached with great care and professionalism. Our team has significant experience in determining a smooth auditor transition, based on successful transition at many complex organisations.



AUDIT SUCCESS FACTORS

Our risk based audit approach is based on several elements which we believe contribute to a successful audit



VALUE ADDED

Advice beyond audit

We seek to provide our audit clients with advice beyond a statutory audit. Elements of this philosophy that would benefit the Company are listed below:

Thought Leadership and Newsletters:



- Access to newsletters and knowledge updates:
 - Accounting and Auditing Update
 - Voices on Reporting
 - First Notes

Working with regulators



- Close engagement with regulators
- Active participation in initiatives of the SOCPA, including membership of Committees and Working Groups
- Leadership on IFRS convergence initiatives

Training / Benchmarking



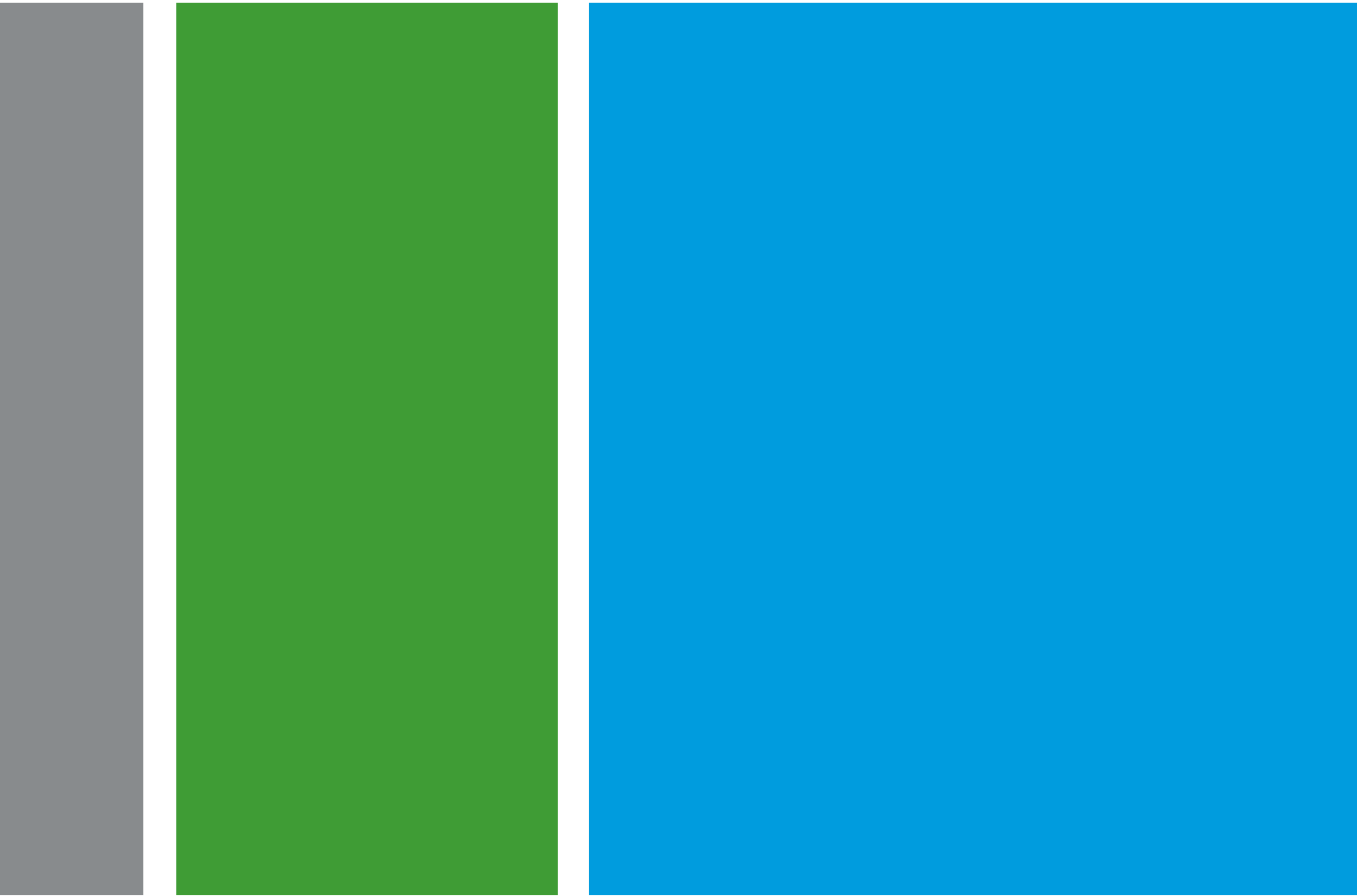
- Training and awareness sessions on regulatory, compliance and financial reporting developments
- Benchmarking of accounting policies with Saudi and global peers in the sector through Accounting Advisory subject matter experts

Other initiatives



- Access to the International Standards Group – specialists based in London
- Working with independent directors

Globally, RSM audit teams are coordinated or assisted by our Global Engagement Leaders, whose role it is to ensure the seamless delivery of high quality audit services to our global clients.



Our Credentials



Our experience

Audit & Assurance

WSM.
Digitalization & Transformation

rar
الراشد
ALRASHED

AICTEC
شركة تقدم العالمية
للخدمات و تقنية المعلومات
ADVANCE INTERNATIONAL CO.

الدمام للتطوير
AlDammam Development

ساسكو
sasco

Abo Moati
أبو عطيط
التصميم و حلول المصنوع
www.abomoti.com
المصنوعات المحلية
www.abomoti.com

SVCP
التيار
القنارية

الشركة السعودية لإنتاج الأنابيب الفخارية
SAUDI VITRIFIED CLAY PIPE CO.

اسمنت أم القرى
Umm Al Qura Cement

غرفة الرياض
Riyadh Chamber

JAZADCO
جازادكو
شركة جازان للطاقة والتنمية
Jazan Energy&Development Co

DW
Development Works
FOR DEVELOPMENT COMPANY
شركة الأعمال التطويرية الغذائية

Madaen Star
نجمة المدائن

الضحيان
AL-DHUHAYAN

أوقاف الراحي
ALRAJHI ENDOWMENT

السعدان
شركة آل سعدان للعقارات
Al Saedan Real Estate

محمد الحبيب
Mohammad Al Habib

مسك
Misk Foundation

ssem
Saudi Services
for Electro Mechanic
Works Co. Ltd

الراشد - أبهيتونج
ALRASHID - ABETONG

الحسين

Zawya

مستشفى الملك فيصل التخصصي ومركز الأبحاث
King Faisal Specialist Hospital & Research Centre
Gen. Org. مؤسسة عامة

الرعاية المستقبلية
FUTURE CARE

AL HABBAS
TRADE - TRANSPORT - CONSTRUCTION

جامعة الإمام
Al Yamamah University

2MIR
MIHARBI HAJJULQA
ABU ALHABIB

ITMAM
Trusted Partner
شركة الإتمام الاستشارية

تسهيل
للتتمويل

الفالدي
Al - Khalidi



RSM



Our experience

IFRS, ADVISORY, VAT, IKTVA & OTHERS



شركة نسما التجارية المحدودة
Nesma Trading Co. Ltd.



ABB



SAADEDIN
PASTRY



King Abdul Aziz Center for National Dialogue
مركز الملك عبد العزيز
للحوار الوطني



مؤسسة الملك عبدالعزيز ورجاله للموهبة والإبداع
King Abdulaziz & his Companions Foundation for Giftedness & Creativity



CLIENT FEEDBACK

It is vital that audits are robust and independent but they also need to deliver a useful product to business managers and audit committees. We regularly carry out face to face interviews with our clients. These are conducted by personnel who have not been involved with any aspect of the service.

Each client interview is reviewed by the management and any issues on audit quality or service are addressed with the RI and the team. When particular themes emerge these are discussed and addressed the Management.

Key themes



Thorough upfront audit planning



Efficient and smooth fieldwork



Excellent sector knowledge



Understanding of the business



Professional staff



Technically competent and up to date with regulatory changes



Right level of challenge



Delivery of robust, thorough and reliable audits



Sensible, relevant questions




Attendance at Trustee and/or audit committee meetings



Maintaining independence through rotation and not getting too 'cosy'


Areas for improvement




In some instances, the audit findings report could be shorter and more insightful




The end of the audit before sign-off can be rushed although deadlines were met



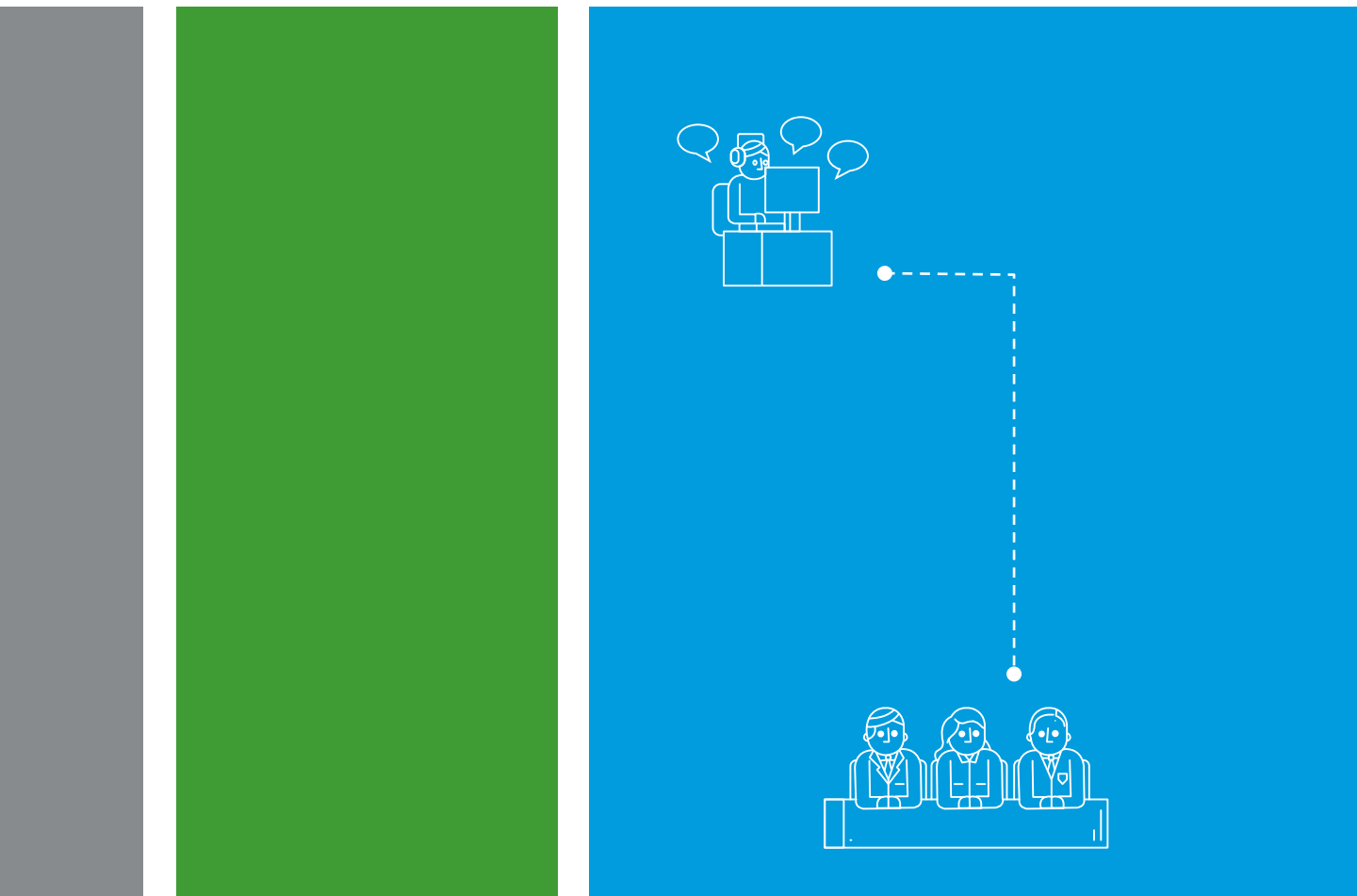
Some clients felt there could be more communication from the on-site team



Occasionally better briefing of new team members to avoid unnecessary questions



More transparency on fees, especially on changes to scope



Team CVs

RSM Team



The relationships we build with our clients are critical to the delivery of the firm's services and we see regular interaction as key to this. Mohammed will lead the audit service provided to your organization and will work closely with senior managers.



Mohammed Al Nader

Managing Partner - Riyadh Office

Saudi Arabia

malnader@rmsaudi.com

Al Nader is Managing Partner of RSM Riyadh. He has over 17 year experience in providing a range of consultancy services in GCC He has extensive experience in IFRS, US, Canada and Saudi GAAP. He has worked with the Big Four - PWC, KPMG and Deloitte and has provided audit and advisory services to major banks, investment companies, telecom industries and other industries.

The client-list that was managed by Mr. Al Nader including some major companies in the Kingdom of Saudi Arabia, such as Saudi Telecommunication Company (STC), Saudi Arabian Basic Industrial Company (SABIC), Al Bilad Bank, Riyadh Bank, and major capital companies in Canada, such as Merle launch, State street, Permal Group, Alange Energy Corp (Oil and Gas, Public Company- Toronto Exchange Market) and Shell Chemicals.

He has led risk based compliance reviews / inspections of several regulated entities in Saudi Arabia mainly in the financial services sector. These projects were conducted on behalf of the respective regulators.



Sherif Sharaf

Engagement Leader
Kingdom of Saudi Arabia

ssharaf@rsmsaudi.com

CPA (USA), Chartered Global Management Accountant, Member of AICPA, Member of the Egyptian Society of Accountants and Auditors

Mr. Sherif Sharaf has more than 22 years of auditing experience. He started his career with KPMG followed by 12 years in PwC, 4 years at EY and 3 years as a Partner at Mazars Qatar and KSA before joining RSM as head of quality. During the last 22 years he provided audit, due-diligence and bookkeeping services to local and multinational clients including several stock exchanges listed and traded clients, in various lines of business namely in the financial services especially banking. He has vast experience with a variety of industries including financial institutions, investments, real estate, utilities, construction & engineering and Consumer and industrial products and services.

He has strong accounting, auditing, laws and regulations foundation with wealth of experience in various countries in the Middle East with different accounting frameworks and regulations (i.e. Egypt, Saudi Arabia, UAE, Bahrain and Qatar). He used a variety of accounting standards (i.e. EAS, IFRS, SOCPA and US GAAP) and has excellent knowledge of the risk assessment, internal controls evaluation, SOX and compliance.

Major clients in his portfolio had been financial Institutions e.g. Riyadh Bank - Qatar Islamic Bank – Qatar Islamic International Bank – Qatar First Bank – Al Rajhi Bank – Samba Financial Group – HSBC Egypt – QNB Egypt – Arab Banking Corporation – Arab African International Bank – Ahli United Bank Egypt - Chubb Life Insurance Egypt S.A.E. – AXA Egypt - AIG Egypt Insurance Company S.A.E.

Other major clients in his portfolio include Takween- Natural Gas Distribution, Yamama Cement - Northern Cement - Amintit - Nama - Ezdan Holding Group – UrbaCon Trading & Contracting – Shiekh Khaled Bin Hamad Group – Power International Holding – Gulf Warehousing Company – Samsung Qatar – Challenger – Khayat Contracting & Trading .



Kamran Naseem, FCA

Quality Review Partner Kingdom of Saudi Arabia

knaseem@rsmsaudi.com

Kamran is the Assurance leader of RSM in Saudi Arabia. He has over 20 years of experience in providing a range of assurance services in Saudi Arabia and Pakistan. He is a technology driven leader and always focused on exceeding the clients expectations by bringing in new ways to streamline the service delivery, understanding the clients needs and delivering high value product.

He has previously worked with a B4 professional firm and led a portfolio of clients for assurance engagements and related services. He has been involved in leading assurance projects for petrochemicals and other companies in Saudi Arabia mainly for compliance testing of various agreements e.g. marketing and off take agreements, joint production etc., IFRS conversions, IFRS advisory etc.

He has also led the practice management related matters previously and acted as operational leader and risk management champion for Saudi Arabian practice for a B4 firm.

He current role with RSM Saudi Arabia include:

- Growing the assurance practice in Saudi Arabia;
- Managing the overall quality of assurance services;
- Developing and implementing policies to manage the assurance practice; and
- Dealing with the regulators and leading initiatives from the regulators.

Kamran holds a bachelors degree in economics and is a fellow member of Institute of Chartered Accountants of Pakistan



Mohamed Hany

Senior Manager
Kingdom of Saudi Arabia

mhany@rsmsaudi.com

Mohamed is a Senior Audit Manager with experience of more than 15 years. He is a CPA (US) and licensed CA in Egypt.

Mohamed has more than 15 years of auditing experience. He started his career with KPMG – Egypt and Kuwait for more than 15 years before joining RSM as Senior Manager. During the last 15 years he provided audit, due-diligence and bookkeeping services to local and multinational clients including several stock exchanges listed and traded clients, in various lines of business namely in the financial services especially banking. He has vast experience with a variety of industries including financial institutions, investments, real estate, utilities, construction & engineering and Consumer and industrial products and services and Oil & Gas.

He has strong accounting, auditing, laws and regulations foundation with wealth of experience in various countries in the Middle East with different accounting frameworks and regulations (i.e. Kuwait, Egypt, Saudi Arabia). He used a variety of accounting standards (i.e. EAS, IFRS, SOCPA) and has excellent knowledge of the risk assessment, internal controls evaluation.

Major clients in his portfolio had been financial Institutions e.g. Citi Bank-Egypt and Kuwait Branch; National Bank of Greece-Egypt Branch; Standard Chartered Bank–Jordan Branch; Arab African International Bank, Egypt; African Export & Import Bank (AFREEXIM Bank); Misr Iran Development Bank (MIDB); Boubyan Bank-Kuwait; Industrial Bank of Kuwait; The Investment Dar Company; Kuwait Investments Company; Global Investments Funds.

Other major clients in his portfolio include Kuwait Oil Company; Independent Petroleum Group; Kuwait National Petroleum Company; Tariq Al Ghanim Group; Beyout Group; MTC Group; Hyundai; Mr. Baker Company; Al Babbain Group; Al Bisher Company; Aamal Group; Kout Food Group; Mezzan Holding Company.



Mohamed Sadek

**Assistant Manager
Kingdom of Saudi Arabia**

msadek@rmsaudi.com

Bachelor's Degree in Accounting, Diploma in International Financial Reporting standards (IFRS) , and Certificate in International Public Sector Accounting Standards (IPSAS)

Mohamed has more than 8 years of auditing experience. He started his career with KPMG for 3 years followed by PwC for 1 year and 3 years at PKF KSA before joining RSM. During the last 8 years he provided audit, and consulting services to local and multinational clients, in various lines of business. He has vast experience with a variety of industries including manufacturing, investments, medical, utilities, construction & engineering and Consumer and industrial products and services.

He has strong accounting, auditing, laws and regulations foundation with experience in various countries in the Middle East with different accounting frameworks and regulations (i.e. Egypt, Saudi Arabia). He used a variety of accounting standards (i.e. EAS, IFRS, and SOCPA).

Major clients in his portfolio include Natural Gas Distribution - Advance International Company for Communication and Information Technology – Lasera group - Kubota Saudi Arabia - Al Ahsa hospital – Al Salam Hospital - Extra – Amwal Alkhaleej L.L.C – El- khereiiji Group – Sraco Human resources Company - Jawdat al bon trading Company – Pan Gulf Electricity Company – Petromin branch in Egypt .

RSM – the global destination
for your audit, tax and
consulting needs.



DIFFERENT TYPES OF ACTIVITIES THAT INSPIRE AND ENGAGE OUR PEOPLE

Daily Activities & Customs

Small gestures that make a difference

- Celebrating national customs & world days (1st of March, International Women's Day etc)
- Internal mini games (Office Olympics, Guess Who picture game etc.)
- Company board sharing birthdays, name days, work anniversaries, quotes

Annual Company Events

Larger activities that our colleagues anticipate

- RSM World Day (always includes team building activities)
- Themed company meetings
- Company celebratory events (Christmas Party, Wine Tasting, Cooking Classes e.t.c)

Idea contribution and event planning across functions

Engaging colleagues and creating committees with team members from several departments to take on the general arrangements for each event.



<https://www.rsm.global/news>

<https://www.linkedin.com/company/rsm-saudi-arabia/>

<https://twitter.com/ArabiaRsm>

<https://www.instagram.com/rsmsaudi Arabia/>

<https://www.youtube.com/channel/UCLMV1S6DYjUloU35u-26DUg/>

<https://www.facebook.com/RSMKSA/>

RSM IN SAUDI ARABIA HAS ACHIEVED MANY RECOGNITIONS IN THE RECENT PAST

- The Saudi Accountants Forum awarded RSM with the Best Enterprise Award 2019.
- RSM Participate in IKTVA Workshop 2015

Mohammad Al Nader Honoring award from Saudi Accountants Forum (SAF)



Participating in Saudi Accountants Forum (SAF)



Participating in IKTVA Workshop

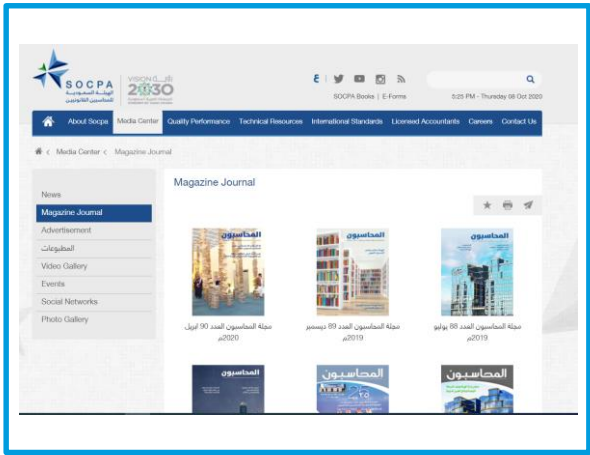


We are proud of our awards and will continue to do all that we can to ensure that our people have the best working environment and our clients have access to the best resources in the Kingdom of Saudi Arabia. Our Partners and RSM International are supportive of these initiatives as we build a culture of respect, satisfaction, transparency and fun.



Mohammed Al Nader
Managing Partner

DIFFERENT TYPE OF SERVICE



<https://iktva.sa/>

<https://www.se.com.sa/en-us/business/Pages/LEI%20LocalContentDevelopmentStrategic.aspx>

<https://socpa.org.sa/Socpa/Media-Center/Magazine-Journal.aspx>



Commercial

COMMERCIALS

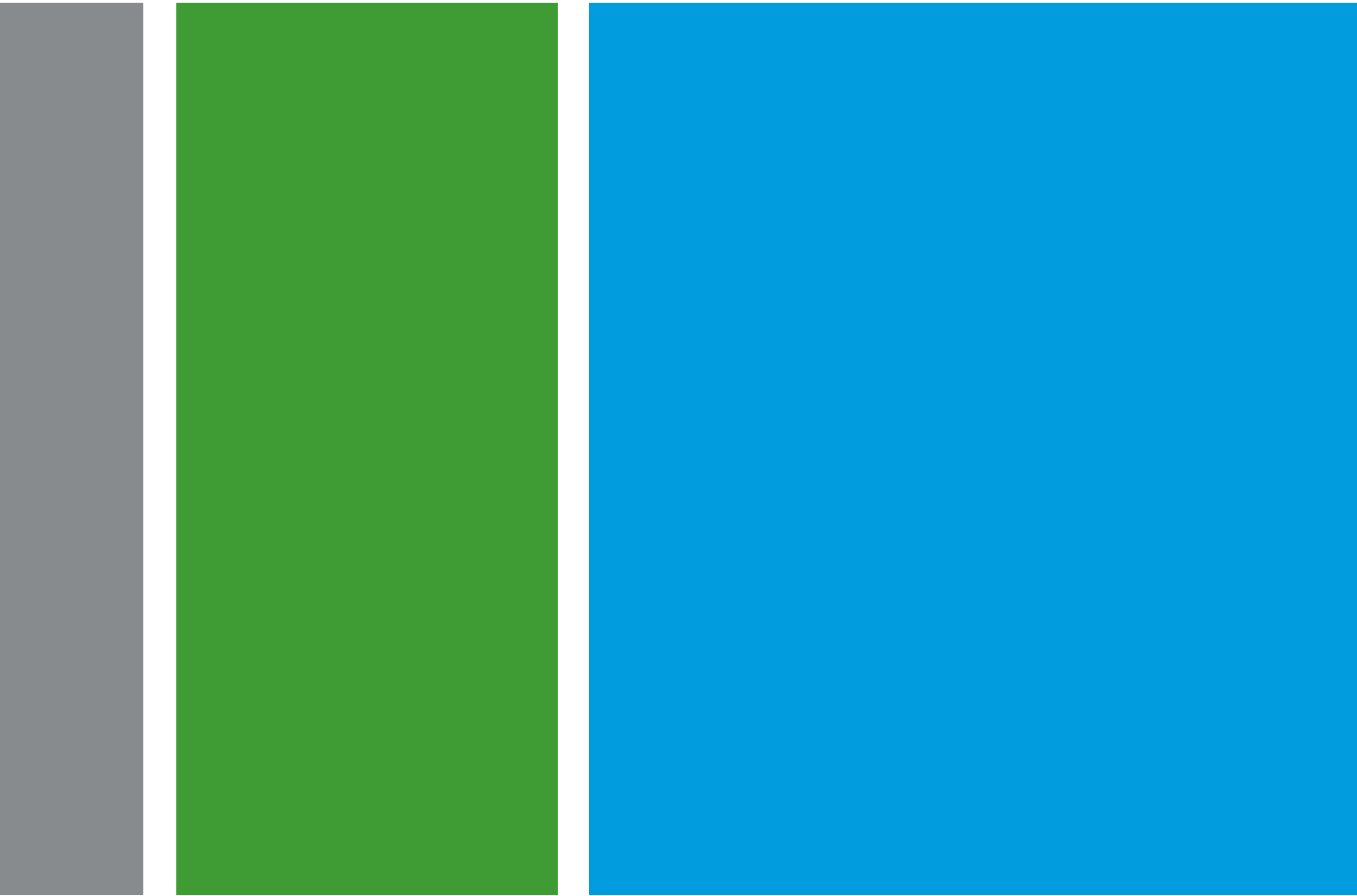
Our overriding philosophy is to provide with a high quality, value for money service. Our fees are based on the degree of skills and experience required for the engagement through combination of Senior Director level resources accompanied by Subject Matter Experts and consultants to ensure that tasks are done right at the first time.

Generally, our fees are based upon hours of professional services at standard rates, according to the level of individuals assigned to the engagement, plus out-of-pocket expenses. However, based on the preliminary information made available to us, we estimate the fees as follows:

WSM for Information Technology Company	Fees
Audit of the financial statements for WSM for Information Technology Company for the year ended in December 31, 2024.	160,000 SAR
Review of the financial statements for WSM for Information Technology Company for the period ended in June 30, 2025.	60,000 SAR
Uploading financial statements on “Qawaem” – Ministry of commerce.	2,000 SAR

Notes:

- The size and complexity of the business will not change significantly (Changes might cause a revision to quoted fess upon signing the engagement letter).
- You will provide key documents on the dates agreed and there will not be any significant delays beyond our control.
- We will be able to place reasonable reliance on the Company’s internal controls, documents and records. Our proposed fee does not include applicable VAT.
- Out of pocket expenses for travelling and stay in outstation areas etc. will be billed at actual.
- Our proposal is subject to our customary client evaluation procedures which are in progress and signing of a formal engagement letter.



Our Presence in Saudi Arabia

KINGDOM OF SAUDI ARABIA

RIYADH

1st Floor, Building No. 3193,
Uroba road, Olaya District
P. O. Box 2227
Riyadh 7749-12253
Mob: +966 55 228 4828
Tel: +966 11 416 9361
Fax: +966 11 416 4349
Email: info@rsmsaudi.com

JEDDAH

Office No. 41, 4th Floor, Building
No. 2786, Al Badriah Towers,. Al
Khalidiyah District,
P.O. Box 756
Jeddah 23422 – 7490
Tel.: +966 12 6061405
Email: info@rsmsaudi.com

AL-KHOBAR

4th Floor Eastern Cement Tower,
Al Rawabi District, Khobar Dammam
Highway, Al-Khobar
Mob: +966 55 228 4828
Tel: +966 13 814 7098
Email: info@rsmsaudi.com

RIYADH

2st Floor, Building No. 12262,
Riyadh Gallery mall, King Fahad
street
P. O. Box 2227
Riyadh 7749-12253
Mob: +966 55 228 4828
Tel: +966 11 416 9361
Fax: +966 11 416 4349
Email: info@rsmsaudi.com





**THANK YOU FOR
CONSIDERING
RSM FOR THIS
OPPORTUNITY**

Disclaimer

Allied Accountants Professional Services is a member of the RSM network and trades as RSM. RSM is the trading name used by the members of the RSM network.

Each member of the RSM network is an independent accounting and consulting firm, each of which practices in its own right. The RSM network is not itself a separate legal entity of any description in any jurisdiction.

The RSM network is administered by RSM International Limited, a company registered in England and Wales (company number 4040598) whose registered office is at 11 Old Jewry, London EC2R 8DU.

The brand and trademark RSM and other intellectual property rights used by members of the network are owned by RSM International Association, an association governed by article 60 et seq of the Civil Code of Switzerland whose seat is in Zug.

© 2023 RSM International Association. All rights reserved.



عرض فني و مالي
خدمات المراجعة الخارجية

شركة وسم الأعمال لتقنية المعلومات

mazars

المحتويات

٤	الملخص التنفيذي	
٥	وصف الخدمة	٠.١
١٠	ضمان انتقال سلس	٠.٢
١١	فريق العمل	٠.٣
١٤	حول شركة الخراشي وشركاه مزارز بالمملكة العربية السعودية	٠.٤
١٦	الجودة و الاستقلالية	٠.٥
١٨	ما بعد الانتهاء من أعمال المراجعة و التدقيق	٠.٦
٢٠	الأتعاب المهنية	٠.٧
٢١	التوقيع	٠.٨
	اتصل بنا	٠.٩

٠١ مايو ٢٠٢٤م

شركة وسم الأعمال لتقنية المعلومات
الرياض
المملكة العربية السعودية

الموضوع : عرض مهني لخدمات المراجعة الخارجية لعام ٢٠٢٤م

بداية نود أن نشكركم على دعوتكم لنا لتقديم عرضنا المهني الخاص بخدمات المراجعة الخارجية لشركة وسم الأعمال لتقنية المعلومات "الشركة" لعام ٢٠٢٤م، وإنه لمن عظيم الشرف والاعتزاز أن نكون أحد شركاء الشركة المهنيين للعمل على هذا المشروع، إذ نتطلع إلى تعزيز وتقوية هذه الشراكة المهنية التي بلا شك ستؤدي إلى مساعدة الشركة على تحقيق أهدافها طويلة الأجل وتطوير إمكانياتها .

يشمل عرضنا الفني منهجية تدقيق مصممة حسب احتياجاتكم: عمليات المراجعة و التدقيق التي نقوم بها تركز بدقة على عمليات الشركة وكذلك على تحديد الخطورة العالية ، وتتضمن مستوى عالي من التخطيط الإستراتيجي في خدمة العملاء، والمدعومة من قبل متخصصينا ذوي الكفاءة العالية في كل من مجالات تقنية المعلومات وأنظمة الزكاة والضرائب ، كما أن المشاركة والإشراف المستمر التي تتم من قبل الشريك المسئول عن هذه المهمة ستؤدي حتماً إلى التأكد من أن منهج المراجعة قد صمم خصيصاً ليتناسب مع طبيعة أعمالكم وهيكل الرقابة الخاص بكم.

قمنا من خلال هذا العرض بتزويدكم ببيان لأهم مؤهلاتنا المهنية والذي تتضمن خبراتنا السابقة و بعض المعلومات التي نأمل أن تعبر عن اهتمامنا البالغ بالتعاون البناء معكم، و الكشف عن رغبتنا الأكيدة لإتاحة الفرصة لنا للتأكيد على مساهمتنا في التعاون مع الشركة في إنجاح أعمالها.

وتقبلوا تحياتنا،

عبدالله المسند
شريك



ملخص تنفيذي

نحظى في الخراشي و شركاه مزارز بقاعدة معرفية عالمية متنوعة تمكننا من زيادة خبرتنا المحلية، من خلال الشركات الأعضاء في شبكة مزارز المتواجدون عالمياً، حيث بإمكاننا خدمة عملائنا العالميين والمحليين، و كذلك توفير أي كوادر متخصصة لدعمنا عند الحاجة في تقديم الخدمات المطلوبة بأفضل جودة.

يحتوي هذا العرض الفني على عرضنا للتدقيق السنوي الخارجي للشركة عن السنة المالية في ٣١ ديسمبر ٢٠٢٤م و الذي يشمل:

- القيام فحص القوائم المالية الموجزة للفترة المنتهية في ٣٠ يونيو ٢٠٢٥م.
- القيام بمراجعة وتدقيق القوائم المالية في ٣١/١٢/٢٠٢٤م.

يتضمن العرض أيضاً ملخصاً للعمل المقترح القيام به لتنفيذ انتقال سلس للشركة من المراجعين السابقين إلى مراجعين جدد.

كما قمنا بتضمين بروتوكول اتصال مفصل للحفاظ على إبقاء لجنة المراجعة و كذلك الإدارة على اطلاع مستمر عن أي أمور قد تؤثر على تنفيذ مهامنا، و كذلك التغلب على أي احتمال للتأخير وإبداء الملاحظات و المرئيات على سير أعمال التدقيق.

وصف الخدمات

نطاق العمل

فيما يلي أدناه فهمنا لنطاق الأعمال المطلوب:

الشركة	نوع الملكية	النطاق
شركة وسم الأعمال لتقنية المعلومات	شركة مساهمة مقفلة	<ul style="list-style-type: none">• فحص نصف سنوي للقوائم المالية الأولية في ٣٠ يونيو ٢٠٢٥.• تدقيق سنوي للقوائم المالية للسنة المنتهية في ٣١ ديسمبر ٢٠٢٤.

وصف الخدمات

- تقديم خدمات المراجعة والتدقيق والتي تبدأ وتنتهي وفقاً لمتطلباتكم واحتياجاتكم

منهجيتنا في إجراء عملية التدقيق

يجب أن تذهب عملية التدقيق إلى ما وراء أنظمة الشركة؛ إنها فرصة لاختبار جودة وملاءمة أنظمة الشركة والضوابط والأحكام والتوقعات والأفراد عامة. نتيجة لذلك، يجب أن يكون عملكم أقوى وأكثر قدرة على التعامل مع ما يجابه من المخاطر والتحديات: **عمل يتسم بالقوة لمجابهة التحديات المستقبلية.**

تعزز الخراشي و شركاه مزارر تنفيذ ما يلي:

- تخطيط إجراءات التدقيق بناءً على فهم شامل لمخاطر عملكم.
- التواصل مع الإدارة ولجنة المراجعة وتنسيق جدول أعمال المراجعة معهم
- سنتواصل مع فريق الشؤون المالية والإدارة العليا ذي النطاق الأوسع لتنفيذ خدماتنا على أكمل وجه. إن جودة هذا الاتصال مع جميع الأطراف المعنية هي التي تؤدي إلى توثيق رأينا وتوفير عمق وثراء خدماتنا المقدمة إليكم.
- العمل مع الإدارة لحل أية مشاكل محاسبية معقدة في أقرب وقت ممكن خلال إجراءات التدقيق.

- تقديم توصيات عملية للإدارة ولجنة المراجعة حول مجالات تحسين الأعمال والاستفادة من أفضل الممارسات التي تمت ملاحظتها في المنشآت المماثلة.

نقاط مخاطر التدقيق

تبدأ خطة التدقيق الخاصة بنا بما نعرفه عن نشاطكم واستراتيجيتكم وبيئكم الصناعية، بعدها، يمكننا تحديد وتقييم مخاطر التدقيق الهامة خلال مرحلة مبكرة.

يُحدد الجدول أدناه مخاطر التدقيق الرئيسية في هذه المرحلة المبكرة، والوقت الذي نقترح تخصيصه لكل منها وكيف سنتعامل مع كل منها أثناء إجراءات عملية التدقيق.

أهم مخاطر المراجعة	منهجية المراجعة
المحاسبة عن المعالجات المعقدة	يتم التعامل معها قبل نهاية العام من خلال: <ul style="list-style-type: none"> • المناقشات مع الإدارة لتحديد الترتيبات المعقدة. • مناقشة التدابير المقترحة بالرجوع إلى الشروط التعاقدية والمتطلبات المحاسبية. • الاستنتاجات المتفق عليها مع الإدارة ومناقشتها مع لجنة المراجعة.
تحقق الإيرادات	مراجعة السياسات المحاسبية للإيرادات وتقييمها بغية الامتثال للمعيار الدولي للتقارير المالية رقم ١٥ قبل نهاية العام. اختبار الاعتماد على بيئة تقنية المعلومات قبل نهاية العام. الاختبار الموضوعي خلال نهاية العام للتأكد من المخاطر الرئيسية.
الأصول الملموسة وغير الملموسة	مراجعة ما قبل نهاية العام للوقوف على مدى رقابة الإدارة على وجود وصحة وقياس الأصول الملموسة وغير الملموسة. مراجعة ربع سنوية لنظم الإدارة بشأن انخفاض القيمة للأصول. تقديم الاستشارات للإدارة بشأن أي انحرافات عن متطلبات المعايير المحاسبية المعمول بها.

وصف الخدمات

• تنفيذ إجراءات المراجعة والتدقيق بكفاءة وفعالية

الحكم والتقدير المهني

يجب أن يغطي تدقيقنا لشركتكم القضايا والمخاطر الرئيسية الخاصة بكم، بما في ذلك تلك التي يمكن أن تكون أكثر موضوعية بطبيعتها. نحن نسعى جاهدين لإتاحة فترة زمنية هامة "للممارسات العملية" من قبل كبار أعضاء فريق العمل مما يتيح لنا مزيداً من الوقت لإتاحة التدريب الميداني لأعضاء الفريق المبتدئين. نحن نغرس في مدققينا السمات التي تمكنهم من ممارسة الشك المهني المناسب: العقل المستطلع، والقدرة على التحليل والتقييم المالي والقدرة على حل المشكلات والاستعداد لممارسة التقديرات وإصدار الآراء النهائية.

يدخل شركاؤنا وفريق عملنا الأعلى مرحلة التركيز العليا للحفاظ على جودة حكمنا المهني وسلامة شكوكننا وتعزيزهما خلال عملية التدقيق.

توفر لكم هذه الثقافة التحدي المناسب فيما يتعلق بالسياسات والممارسات المحاسبية والضوابط الداخلية بالإضافة إلى الراحة وعدم الشعور بالقلق تجاه المشكلات والمخاطر الرئيسية.

الأهمية النسبية

يُعد تحديد مستوى مناسب للأهمية النسبية جزءاً مهماً من طريقتنا في إجراء التدقيق حيث يساعدنا ذلك في تخطيط تدقيقنا وتحديد نطاق لإجراءات التدقيق حيث يعتبر ذلك أمراً أساسياً لتقييم تأثير أي انحرافات في القوائم المالية المحددة بناءً على رأينا أثناء التدقيق.

سنحدد الأهمية النسبية للقوائم المالية عند نسبة ١٪ من الإيرادات وسيتم إبلاغ لجنة المراجعة بجميع اختلافات التدقيق التي نحددها إذا بلغت أكثر من ٣٪ من الأهمية النسبية للقوائم المالية.

تدقيق تقنية المعلومات

تم تصميم منهجية تدقيق تقنية المعلومات لدينا لاكتساب الكفاءة من خلال تقليل أحجام العينات والانتقال نحو نهج الاعتماد على الضوابط مع معالجة المخاطر الرئيسية للتدقيق المالي.

تُمكننا المنهجية من إجراء اختبار وفحص مصممين خصيصاً لاحتياجاتكم. سيتألف نهج التدقيق الخاص بنا من مجالات تدقيق تقنية المعلومات التالية:

الضوابط العامة لتقنية المعلومات

- ضوابط مؤتمنة تعتمد على تقنية المعلومات.
- التقارير التي ينشئها النظام (SGR).
- المعلومات المقدمة من الشركة (IPE).
- اختبار الواجهات

يتيح لنا تدقيق أنظمة تكنولوجيا المعلومات ذات الأهمية المالية الخاصة بك فهم بيئة التحكم في تكنولوجيا المعلومات والضوابط الآلية في عمليات عملك.

استخدام (ATLAS) لدعم إجراءات التدقيق

أطلس هو أداة المراجعة العالمية لأعضاء شبكة مزارز والتي تم اعتمادها في جميع الدول الأعضاء في مزارز، مما أدى إلى تغيير الطريقة و المنهجية التي ننجز بها عمليات المراجعة. **بإيجاز:**

- أطلس هو نظام مراجعة جديد مشترك وقابل للتطوير تقدمه مزارز ويمكن الوصول إليه عبر الإنترنت (بما في ذلك وضع عدم الاتصال).
- تم تصميم البرنامج بناءً على تفسير مشترك وعملية لمنهجية مزارز مع وظائف تتيح تخصيصه وفقاً للمتطلبات المحلية، مما يضمن الجودة والامتثال.
- يعتمد على الحد الأدنى الافتراضي لتدقيق عمل المراجعة والذي يمكن تمديده وفقاً لتعقيدات عملائنا، وبالتالي تعزيز الكفاءات.
- من خلال استخدام أطلس، نحقق المزيد من التكامل التشغيلي - ربط جميع مراجعي مزارز على مستوى العالم، مما يؤدي إلى اتساق أكبر في خدمتنا وتعزيز العمل الجماعي.
- أطلس حل مبتكر، مبني على تقنية سليمة تسهل تكامل التطبيقات مثل تحليل البيانات، بوابة العميل.
- تم دمج أطلس بالكامل مع دليل الجودة الخاص بمزارز و يحتوي البرنامج على ضوابط آلية مدمجة في وظائفه، مثل القبول والإشراف والمراجعة وما إلى ذلك، وبالتالي ضمان إتمام عملية مراجعة متسقة وعالية الجودة.

وصف الخدمات

• تنفيذ مهام التدقيق لديكم بكفاءة وفاعلية

• المهلة الزمنية المتوقعة لإجراء التدقيق

مرحلة التدقيق	النطاق	الإطار الزمني	التفاعلات الرئيسية مع فرق عملكم والمخرجات
تخطيط ومراجعة التقارير نصف السنوية	<ul style="list-style-type: none"> الإطلاع على ملفات المدقق السابق في السنة الأولى. عقد اجتماعات مع كبار التنفيذيين. تقييم تأثير التغييرات الرئيسية خلال العام. مراجعة القوائم المالية نصف السنوية الموجزة. 	١٠ أيام	<ul style="list-style-type: none"> مناقشة خطة التدقيق مع الإدارة وعرضها على لجنة المراجعة. مراجعة القوائم المالية نصف السنوية الموجزة.
نظم الرقابة الداخلية	<ul style="list-style-type: none"> اختيار نظم الرقابة الرئيسية المتعلقة بمخاطر التدقيق ومراجعة تصميمها وفعاليتها في جميع الكيانات المادية واختيار الكيانات غير المادية. توحيد النتائج بشأن نظم الرقابة الداخلية وقضايا التدقيق الجوهرية. تحديد أي تغييرات ضرورية لخطة التدقيق. 	١٠ أيام	<ul style="list-style-type: none"> إعداد تقرير عن نظم الرقابة الداخلية وأي تقديرات أو معالجات محاسبية جوهرية في نهاية العام تمت مناقشتها مع الإدارة وعرضها على لجنة المراجعة.
العمل الميداني السنوي	<ul style="list-style-type: none"> التثبت من عدالة القيم المسجلة لكل من الموجودات والمطلوبات وفقاً للمعايير المهنية. إجراء الاختبارات على عينة مختارة من العمليات المالية للشركة. الاتصال بمديني ودائني الشركة أو غيرهم بغرض تأكيد الأرصدة أو غير ذلك من الأغراض. المراقبة والإشراف على عمليات الجرد الفعلي بما في ذلك ما يتم منها في المركز الرئيسي للشركة وفروعها. التركيز على الأرصدة المتراكمة الدائنة والمدينة والتحقق من أسباب تراكمها والملاحظات والمرئيات والتوصيات حولها. الالتزام بمعايير المراجعة المعتمدة في المملكة بغرض التحقق من أن القوائم المالية ككل تظهر بعدل المركز المالي للشركة ونتائج أعمالها للسنة المنتهية في ذلك التاريخ وذلك في ضوء العرض والإفصاح للمعلومات التي تحتوى عليها القوائم المالية وفقاً لمعايير المحاسبة المتعارف عليها والملائمة لنشاط الشركة. إبلاغ المسؤولين بالشركة كتابة بما يتبين من ملاحظات عند القيام بعملية المراجعة. 	١٨ يوماً	<ul style="list-style-type: none"> إعداد تقرير مرحلي أسبوعي مع المدير المالي وبيان أي أمور تدقيق جوهرية قد تثار خلال عملية التدقيق.
الانتهاء وتقديم التقارير	<ul style="list-style-type: none"> إنهاء التدقيق السنوي 	١٠ أيام	<ul style="list-style-type: none"> مناقشة تقرير عملية التدقيق مع الإدارة. عرض تقرير عملية التدقيق على لجنة المراجعة
الاعتماد	<ul style="list-style-type: none"> اعتماد القوائم المالية السنوية. 		<ul style="list-style-type: none"> مناقشة تقارير إنجاز المراجعة مع الإدارة. تقديم نظرة عامة شاملة إلى المدير المالي للشركة

وصف الخدمات

- التواصل مع كافة أصحاب المصلحة لديكم

التواصل مع إدارتكم العليا

سنكون على أتم الاستعداد للاجتماع مع لجنة المراجعة لتقديم هذه الوثائق. ستم مناقشة جميع التقارير في مسودة مع الإدارة قبل تقديم التقارير إلى لجنة المراجعة، على الرغم من أننا سنحتفظ بالرقابة التصحيحية.

التواصل مع قسم التدقيق الداخلي

سنكتسبون المزيد من القيمة من خلال إجراءات التدقيق التي تتم لديكم إذا كانت أنشطتنا متوافقة مع إجراءات التدقيق الداخلي الخاصة بكم.

سنعمل عن كثب مع فريق التدقيق الداخلي لديكم لفهم خططهم الاستراتيجية، ومجالات الاهتمام، وإلى أي مدى يمكننا الاستفادة من العمل الذي قاموا به. بموافقة لجنة المراجعة الخاصة بكم، سنشارك نتائجنا المحلية المفصلة مع فريق التدقيق الداخلي لديكم لمساعدتهم على تركيز خططهم على الكيانات ذات المخاطر أو القضايا الأكبر.

نحن نعلم أن التواصل الجيد أمر بالغ الأهمية. سنتواصل بانتظام مع فريق عملكم، على جميع المستويات الإدارية المختلفة، طوال العام.

تتطلب المشاركة مع الإدارة العليا التخطيط والهيكلية. نقترح عقد اجتماعات ربع سنوية رسمية مع المدير المالي والإدارة العليا.

سيشمل تواصلنا:

- رؤية مشتركة لتقييم المخاطر لبناء نهج تدقيق لدينا يتناول ويتعامل مع التحديات والمخاطر الرئيسية الخاصة بكم،
- تقديم مختصر للمستجدات حول إطار الرقابة الداخلية في الوقت المناسب، و
- وضع خطط عمل مفصلة ومناقشة كيفية تحسين أساليب العمل
- عقد اجتماعات مفصلة نهائية في نهاية كل دورة تدقيق بحيث يمكن مناقشة التحسينات المستقبلية المحتملة.

ومع ذلك، يجب أن يتجاوز التواصل ما بعد الاجتماعات الرسمية. السيد/ عبد الله المسند متاح دائمًا. يمكن الاتصال به في أي وقت وسوف يرد في غضون ٢٤ ساعة. سيتصل بالإدارة الرئيسية بمجرد الحاجة إلى ذلك. كذلك، سيجتمع السيد/ عبد الله المسند مع الإدارة الرئيسية للشركة بانتظام على مدار العام بصفة غير رسمية لتقديم ما يستجد في عملية التدقيق وطلب الآراء عليها.

التواصل مع لجنة المراجعة لديكم

خلال رفع التقارير إلى لجنة المراجعة ستم مراعاة المتطلبات الأوروبية لتحسين إجراءات التدقيق بما يتضمن الاعتبارات التالية:

١. تقديم خطة التدقيق السنوية قبل بدء عملنا: تتضمن هذه الخطة جدولنا الزمني للتواصل مع لجنة المراجعة، ونطاق تدقيقنا ووصفًا لنهجنا في التدقيق.
٢. إعداد تقرير حول القوائم المالية: في تاريخ كل تقرير، سيتم تقديم استنتاجاتنا إلى لجنة المراجعة في خطة تصف الخطوط العريضة للعمل المنجز، مع تسليط الضوء على أية معالجات محاسبية خاصة، وخيارات المحاسبة الرئيسية، والتقديرات التي أجرتها الإدارة ونتائج التدقيق .
٣. إعداد تقرير حول الرقابة الداخلية: سنقوم بإعداد تقرير منفصل عن مراجعتنا للرقابة الداخلية وعن نقاط الضعف المحتملة التي أكتشفناها فرق العمل لدينا.
٤. الحفاظ على الاستقلالية: سنؤكد للجنة المراجعة، كل عام، على استقلاليتنا، خطيًا.
٥. التعامل مع طلبات الخدمات الإضافية التي لا تتعلق بشكل مباشر بالتدقيق: سوف نستشير الإدارة المالية للمجموعة ولجنة المراجعة مقدمًا بشأن أية مهمة محددة غير مرتبطة بتدقيقنا، بشكل مباشر، ونقدم تحليلنا فيما يتعلق بالامتثال لقواعد الاستقلالية.

ضمان الانتقال السلس

٢٠

• سنجعل الانتقال فعالاً بدون عقبات أو معوقات قدر الإمكان

الانتقال السلس

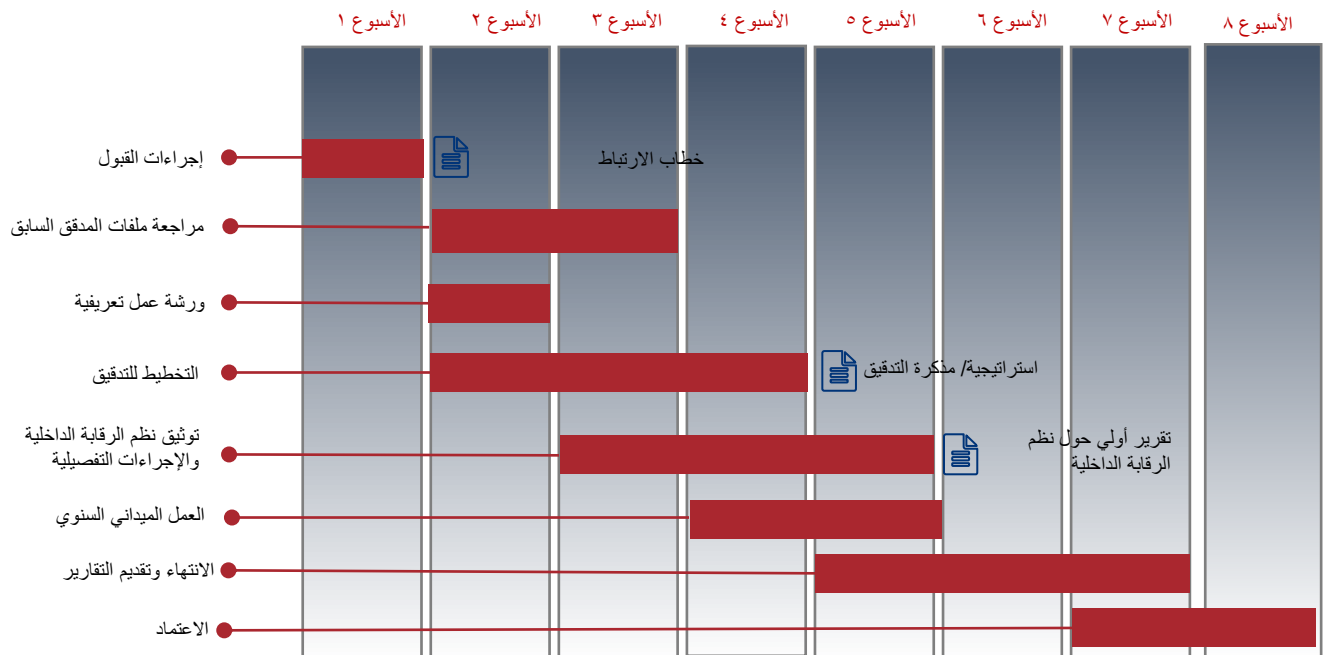
يُعد الانتقال إلى مدقق جديد أمرًا مهمًا ولكن لديك عملاً يجب تنفيذه؛ لذلك نحن نفعل كل ما بوسعنا لجعل عملية الانتقال فعالة وبدون معوقات أو عقبات قدر الإمكان.

فيما يلي الخطوات التالية للانتقال السلس:

- الاتصال بمدقق الحسابات السابق كلما أمكن ذلك.
- ترتيب اجتماعات الدخول وجلسات التخطيط مع الإدارة الرئيسية لفهم آخر التطورات في عملكم وأي مشكلات معروفة تتعلق بالموقع،
- إحاطة فريقنا علمًا للتأكد من فهمهم الكامل لأعمالكم ونطاق المشاركة ونهج التدقيق الخاص بكم.
- إجراء مراجعة أولية: سيقدم فريق عملنا مراجعة أولية للمحاسبة الداخلية ونظم الأعمال لديكم وتقييمها في مقابل سياساتكم ومتطلبات الامتثال الداخلية. سنقوم بتحديد مدة وموعد لهذه المراجعة حتى تتمكن من تقديم ملاحظات أولية إلى الإدارة العليا حول بيئة الرقابة الداخلية وفعالية فريق المحاسبة في كافة الأماكن.

خطتنا الانتقالية

توضح خطتنا الانتقالية المقترحة أدناه تاريخ البدء:



فريق عملنا وخبرتنا

٣٠

• فريق عمل متخصص في المعايير الدولية

يتميز موظفينا المهنيين بمعرفتهم ودرايتهم وخبراتهم المهنية في النواحي المالية والمحاسبية والزكوية والتقارير المالية والأنظمة المتبعة في المملكة العربية السعودية . إن هذه الخبرة ضرورية لمساعدتكم في إيجاد الحلول لأي أمور مالية ومحاسبية قد تواجهونها . إن خبرتنا الوثيقة في مجال أعمال المراجعة والمحاسبة وخصوصاً للشركات المساهمة تساعدنا على تطوير خطط سليمة طويلة الأجل لتحسين نتائج الأعمال وإيجاد السبل الكفيلة لضمان تحقيق أهداف الإدارة .

الشريك المسؤول

(عبدالله المسند)

الشريك المسؤول عن ضمان الجودة

(سليمان الخراشي)

مدير تنفيذي – المراجعة و التدقيق

(محمد موسى)

مدير التدقيق الرئيسي

(أحمد النادي)

فريق عمل المراجعة

ساعات العمل

عدد الساعات	المسمى الوظيفي
١٦	الشركاء
٢١	المدراء التنفيذيين
٣٦	مدراء المراجعة
٢٤٥	المراجعين
٨	الأعمال الإدارية
٣٢٧	الإجمالي



الشريك المسئول عبد الله المسند
عضو الهيئة السعودية للمحاسبين القانونيين
بريد إلكتروني:
abdullah.m@mazars.sa
رقم الهاتف: ٩٢٠٠٢٨٢٢٩



الشريك المسئول عن ضمان الجودة
سليمان الخراشي
بريد إلكتروني:
sulaiman.kh@mazars.sa
رقم الهاتف: ٩٢٠٠٢٨٢٢٩

- محاسب قانوني و عضو أساسي بالهيئة السعودية للمحاسبين القانونيين SOCPA.
- عضو أساسي بالهيئة السعودية للمقيمين المعتمدين (مسار تقييم المنشآت الاقتصادية).
- عضو أساسي حاصل على زمالة هيئة المحاسبة و المراجعة للمؤسسات المالية الإسلامية CIPA في الصيرفة و التمويل الإسلامي .
- أمين معتمد لدى لجنة الإفلاس.
- عضو سابق في لجنة الزكاة و الضريبة بالهيئة السعودية للمحاسبين القانونيين.
- دورات سنوية متعددة في رقابة الجودة و إدارة الاستثمار و الضرائب من شركة مزارز العالمية .
- الحضور و المشاركة في مؤتمرات و ندوات متعددة محلية و دولية في مجالات الاستثمار و التمويل و الضرائب و المحاسبة المالية.

يتضمن مجال خبرات العمل خبرة ١٠ أعوام في المراجعة و التدقيق و الضرائب والاستشارات المالية و الإدارية و دراسات الجدوى و تقييم المنشآت الاقتصادية ، مع العديد من الشركات الكبيرة و المتوسطة والأعمال صغيرة الحجم لعلماء عالميين ومحليين في مجالات أنشطة مختلفة ، و تقييم نظم الرقابة الداخلية و فحص وتدقيق البيانات المالية للعديد من الوزارات و الشركات المساهمة وذات المسئولية المحدودة والشركات والمؤسسات الكبيرة الأخرى ، وتتضمن خبرات العمل مجالات الصناعات والأنشطة المختلفة.

من أبرز الشركات التي عمل معها :

اسمنت الشمالية
اسمنت نجران
اسمنت المدينة
اسمنت الجوف
الشركة السعودية للفنادق
ميدغلف للتأمين
الدريس للخدمات البترولية
اسمنت حائل
زجاج
شركة الجبس الأهلية

- لدى سليمان الخراشي خبرة أكثر من ٣٥ عاماً في المحاسبة والمراجعة والزكاة والضرائب والاستشارات مع العديد من الشركات الكبيرة والمساهمة، والشركات المتوسطة و الصغيرة الحجم لعلماء عالميين ومحليين في مجالات أنشطة مختلفة ويعملون في المملكة العربية السعودية.
- كما أنه كان الشريك المدير لبرائس و اتر هاوس PWC في المملكة العربية السعودية منذ العام ١٩٨٤م حتى ١٩٩٤ م ، وخلال هذه الفترة شارك في مشروع سعودة البنوك السعودية.
- عضو مجلس إدارة الهيئة السعودية للمحاسبين القانونيين سابقاً.
- عضو جمعية المحاسبة السعودية.
- عضو جمعية الضرائب الدولية.
- عضو هيئة المحاسبة والمراجعة لدول مجلس التعاون.
- رئيس لجنة معايير المراجعة في الهيئة السعودية للمحاسبين القانونيين سابقاً.
- نائب رئيس لجنة الترشيحات للجان الهيئة السعودية للمحاسبين القانونيين سابقاً.
- نائب رئيس لجنة العلاقات العامة في الهيئة السعودية للمحاسبين القانونيين سابقاً.

أبرز الشركات التي أشرف على مراجعتها خلال الخمس سنوات الماضية:

شركة دار الأركان للتطوير العقاري
شركة أسمنت الجوف
شركة أسمنت حائل
شركة أسمنت الشمالية
شركة أسمنت المدينة
شركة الجبس الأهلية
شركة تبوك الزراعية
شركة اسمنت نجران
شركة ابو معطى
شركة الصناعات الزجاجية

فريق عملنا



مدير تنفيذي:
محمد موسى

بريد إلكتروني: Mohamed.Moussa@mazars.sa
رقم الهاتف: +٩٦٦٥٦٩٨٩٢٨٧٧
السيرة الذاتية:

المؤهلات الأكاديمية وعضوية المؤسسات المهنية:
■ محاسب قانوني معتمد، الولايات المتحدة الأمريكية (CPA)



مدير التدقيق:
أحمد النادى

بريد إلكتروني: Ahmed.Alnady@mazars.sa
رقم الهاتف: ٩٢٠٠٢٨٢٢٩
السيرة الذاتية:

المؤهلات الأكاديمية وعضوية المؤسسات المهنية:
بكالوريوس محاسبة، جامعة عين شمس، مصر
محاسب قانوني معتمد، مصر.
محاسب قانوني معتمد في ولاية نيو هامبشر، الولايات المتحدة الأمريكية (CPA)
دبلومة المعايير الدولية للتقرير المالي IFRS Dip.

الخبرة العملية والمهنية:

- يمتلك محمد أكثر من ٢٠ عامًا من الخبرة في مجال التدقيق.
- بدأ مسيرته المهنية مع Deloitte بما يزيد عن ٢٠ عام قبل الانضمام إلى Mazars خلال هذا العام.
- خلال الـ ٢٠ سنة الماضية، قام بتقديم خدمات التدقيق وامساك الدفاتر لعملاء محليين ومتعددي الجنسيات بما في ذلك العديد من البورصات المدرجة والمتداولة في مختلف قطاعات الأعمال.
- لديه خبرة واسعة مع مجموعة متنوعة من الأنشطة بما في ذلك الاستثمارات والتعدين قطاعات المقاولات والعقارات والمرافق والبناء والهندسة والسيارات والمنتجات والخدمات الاستهلاكية والصناعية.
- معرفة محاسبية قوية، والتدقيق، وقواعد وأنظمة التأسيس ■ خبرة ثرية في مختلف بلدان الشرق الأوسط مع مجموعات وأنظمة محاسبية مختلفة (مصر، المملكة العربية السعودية) ■ قام باستخدام معايير محاسبية متنوعة (مثل EAS و IFRS و SOCPA و US GAAP) ■ لديه معرفة ممتازة بتقييم المخاطر، وتقييم الرقابة الداخلية.
- العملاء الرئيسيين:
 - مجموعة بن لادن جروب القابضة - مجموعة هنكل تكنولوجي - مجموعة نيسان للسيارات - مجموعة بريمو ريدى ميكس - مجموعة اوراسكوم للإنشاءات - مجموعه شركات السويس للأسمنت -البورصة المصرية لتداول الأوراق المالية - مجموعه لويس دريفوس العالمية- المجموعة العالمية للأغذية IFCG.

الخبرة العملية والمهنية:

- يمتلك أحمد أكثر من ١٤ عامًا من الخبرة في مجال التدقيق.
- عمل خلال الـ ١٤ عامًا مع العديد من شركات التدقيق الدولية والمحلية بما في ذلك مكتب HCPA المملكة العربية السعودية و Deloitte مصر قبل الانضمام إلى Mazars.
- خلال الـ ١٤ سنة الماضية، قام بتقديم خدمات التدقيق وامساك الدفاتر لعملاء محليين ومتعددي الجنسيات بما في ذلك العديد من البورصات المدرجة والمتداولة في مختلف قطاعات الأعمال وخاصة في الخدمات المالية وخاصة الخدمات المصرفية.
- لديه خبرة واسعة مع مجموعة متنوعة من الأنشطة بما في ذلك المؤسسات المالية والاستثمارات والعقارات والمرافق والبناء والهندسة والمنتجات والخدمات الاستهلاكية والصناعية.
- معرفة محاسبية قوية، والتدقيق، وقواعد وأنظمة التأسيس ■ خبرة ثرية في مختلف بلدان الشرق الأوسط مع مجموعات وأنظمة محاسبية مختلفة (مصر، المملكة العربية السعودية) ■ قام باستخدام معايير محاسبية متنوعة (مثل EAS و IFRS و SOCPA و US GAAP) ■ لديه معرفة ممتازة بتقييم المخاطر، وتقييم الرقابة الداخلية،



لمحة حول الخرائطي وشركاه، مزارز السعودية



لمحة عن مزارز العالمية

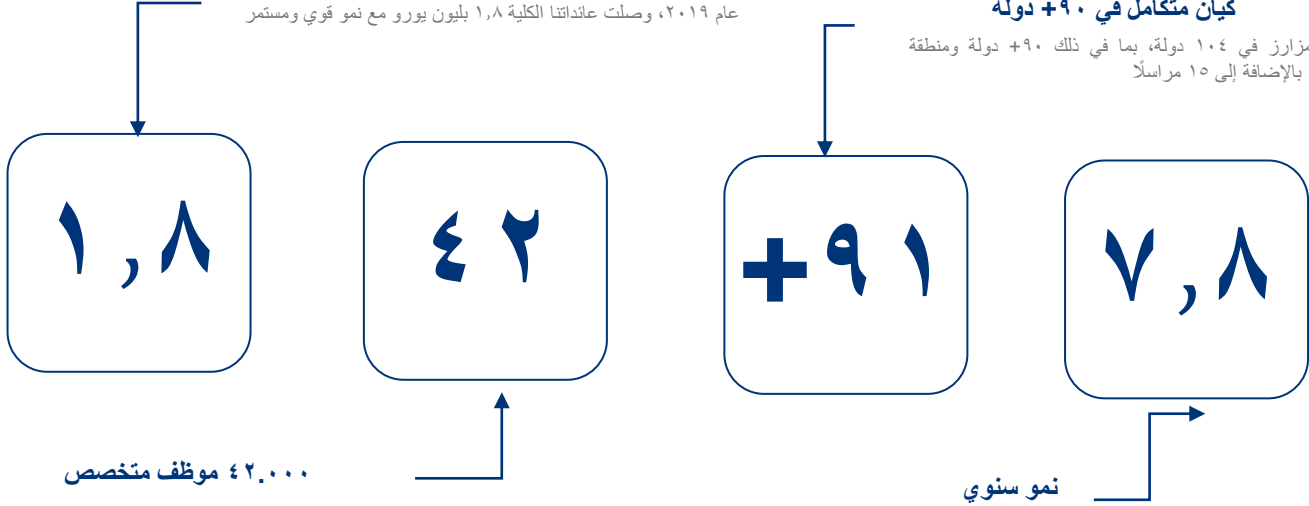
شركة دولية ومتكاملة ومستقلة: نحن شركة متخصصة في خدمات التدقيق والاستشارات. نحن نهتم بنجاح عملائنا، ونحافظ على سلامة مجال عملنا، ونلتزم بنقل عالم عادل ومزدهر إلى الأجيال القادمة.

عائدات ١.٩ بليون يورو

عام ٢٠١٩، وصلت عائداتنا الكلية ١,٨ بليون يورو مع نمو قوي ومستمر

كيان متكامل في ٩٠+ دولة

عملت مزارز في ١٠٤ دولة، بما في ذلك ٩٠+ دولة ومنطقة متكاملة، بالإضافة إلى ١٥ مراسلاً



٤٢.٠٠٠ موظف متخصص

فريق عملنا هو أهم وأعظم أصولنا فلدنيا ١,١٠٠ شريك و ٢٦,٠٠٠ موظف حول العالم. أنشأت مزارز تحالف أمريكا الشمالية. يعزز التحالف بشكل كبير تغطية مزارز على الأرض في أمريكا الشمالية، مما يتيح لكم الوصول إلى ١٦,٠٠٠ محترف إضافي من خمس شركات محاسبة واستشارات رئيسية في الولايات المتحدة وكندا.

نمو سنوي

في ٢٠٢٠-٢٠٢١

التدقيق هو مجال خبرتنا الأساسية

وستبقى كذلك على مدى السنوات القادمة.

نعلم أيضاً أن وجود مجموعة متوازنة من الخدمات أمر بالغ الأهمية لدعم احتياجات عملائنا. لهذا السبب قمنا بتطوير خدمات الاستشارات المتخصصة والضرائب وخدمات الامتثال.

التدقيق



المحاسبة والاستعانة بالمصادر الخارجية



الاستشارات



١١,٤%

معايير المحاسبة المالية

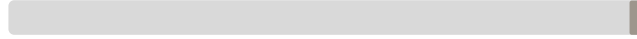


٧,٢%

الضرائب



الخدمات القانونية



١,٦%

“التواجد عالمياً، التكامل، الاستقلالية، نحن شراكة متخصصة في خدمات التدقيق والاستشارات، و نهتم بنجاح عملائنا، ونحافظ على سلامة مهنتنا، ونلتزم بنقل عالم مزدهر إلى الأجيال القادمة.”

هيرفي هيلياس، الرئيس التنفيذي ورئيس مجلس الإدارة



الخلاشي و شركاه مزارز في المملكة العربية السعودية



شركة الخلاشي وشركاه شركة تضامنية، تأسست بموجب قوانين المملكة العربية السعودية، ومسجلة في الرياض بموجب السجل التجاري رقم ١٠١٠٣٢٧٠٤٤ بتاريخ ٨/٣/١٤٣٣ هـ.

- بدأت شركتنا العمل في المملكة العربية السعودية منذ عام ١٩٨٢م. تضم الشركة حالياً ثلاثة شركاء وما يقارب خمسة مدراء تنفيذيين، بالإضافة إلى مستشارين لخدمات الزكاة والضرائب وخدمات استشارية أخرى تقدمها الشركة.
- يقع المقر الرئيسي للشركة في مدينة الرياض بالإضافة إلى فرع في مدينة جدة، كما تنوي الشركة إنشاء فرع جديد في الدمام لخدمة عملاء المنطقة الشرقية.
- تقدم الشركة إطار عمل مركز ومتكامل من الخدمات المهنية، والتي تشمل: المحاسبة، والمراجعة، وخدمات الزكاة والضرائب، والاستشارات الإدارية، فضلاً عن الخدمات المتخصصة الأخرى.
- تتكون الشركة من أربعة أقسام هي: المراجعة، والاستشارات المالية والإدارية، والمحاسبة، والزكاة والضرائب، ويرأس كل منها الشركاء والمدراء التنفيذيين.
- الخلاشي وشركاه شركة عضو في مجموعة مزارز العالمية. نحن مستقلون في أداء عملياتنا، وكوننا عضو في المجموعة فإننا نستفيد من جميع الأدوات والحلول الفنية، بما في ذلك أدلة و منهجيات التدقيق، والتكنولوجيا، والبحث، والسياسات والإجراءات، و سياسات التوظيف والتدريب والتسويق الخاصة بمزارز، والأرشفة السحابية، ونقل الموظفين ومراقبة الجودة، وكافة الأدوات والحلول في منظومتها الكامل.



التركيز على الجودة والاستقلالية



رقابة الجودة:

يتم ضمان جودة أي عملية ارتباط في الخراشي وشركاه على ثلاثة مستويات:

- استخدام منصة التدقيق «أطلس» التي تضمن الجودة حيث توجد جميع عناصر الرقابة ذات الصلة داخل نظام البرنامج.
- يتم تعيين مراجع جودة لجميع عمليات المراجعة ذات الأهمية العالية، مثل الشركات المدرجة وبعض الشركات العالمية، و قد يكون مراجع الجودة مديراً تنفيذياً أو شريك، وليس جزءاً من فريق التدقيق.
- يتم ضمان الجودة الشاملة لأعمال التدقيق من خلال الامتثال لدليل ضمان الجودة QAM ، و يتم التحقق من هذا الامتثال سنوياً من خلال التقييم الذاتي وكل ثلاث سنوات من قبل فريق رقابة الجودة بالشبكة، كما يتولى أحد الشركاء أو المدراء التنفيذيين مهمة فحص الجودة الداخلي السنوي، والإبلاغ عن الامتثال لدليل ضمان الجودة من خلال Enablon



أطلس

تساعدنا منصة التدقيق "أطلس" في سعيها لتحقيق الجودة المرجوة على مستوى كل ارتباط، والتي تم إطلاقها بنجاح في أوائل عام ٢٠٢٠.

أطلس هو أداة المراجعة العالمية لأعضاء شبكة مزارز والتي تم اعتمادها في جميع الدول الأعضاء في مزارز، مما أدى إلى تغيير الطريقة و المنهجية التي ننجز بها عمليات المراجعة. **بإيجاز:**

- أطلس هو نظام مراجعة جديد مشترك وقابل للتطوير تقدمه مزارز ويمكن الوصول إليه عبر الإنترنت (بما في ذلك وضع عدم الاتصال).
- تم تصميم البرنامج بناءً على تفسير مشترك وعملي لمنهجية مزارز مع وظائف تتيح تخصيصه وفقاً للمتطلبات المحلية، مما يضمن الجودة والامتثال.
- يعتمد على الحد الأدنى الافتراضي لتدقيق عمل المراجعة والذي يمكن تمديده وفقاً لتعقيدات عملنا، وبالتالي تعزيز الكفاءات.
- من خلال استخدام أطلس، نحقق المزيد من التكامل التشغيلي - ربط جميع مراجعي مزارز على مستوى العالم، مما يؤدي إلى اتساق أكبر في خدماتنا وتعزيز العمل الجماعي.
- أطلس حل مبتكر، مبني على تقنية سليمة تسهل تكامل التطبيقات مثل تحليل البيانات، بوابة العميل.
- تم دمج أطلس بالكامل مع دليل الجودة الخاص بمزارز و يحتوي البرنامج على ضوابط آلية مدمجة في وظائفه، مثل القبول والإشراف والمراجعة وما إلى ذلك، وبالتالي ضمان إتمام عملية مراجعة متسقة وعالية الجودة.



التركيز على الجودة والاستقلالية



ضمن التنظيم الداخلي في الشركة ، يوجد لدينا مدير مخاطر مخصص، ومسؤول سياسات سلوك و آداب المهنة وقبول العمليات، ومراجع داخلي لرقابة الجودة لضمان الامتثال لسياسات شركة الخراشي وشركاه جنباً إلى جنب مع سياسات مزارز فيما يتعلق بالأخلاقيات والاستقلالية.

يتكون نظامنا الخاص بالاستقلالية من الإجراءات الرئيسية التالية:



تم إعداد سياسات الاستقلالية بما يتوافق مع دليل قواعد و آداب المهنة الصادر عن مجلس المعايير الدولية و الأنظمة السعودية ذات العلاقة بالمهنة، و يتم تنفيذها بفعالية.

المراجعة والتدقيق



ما بعد انتهاء أعمال المراجعة و التدقيق



إدارة المخاطر

نظراً لطبيعة نشاطنا، فإنه من المحتمل أن نتعرض من وقت لآخر لدعاوى قضائية و مطالبات تعويض عن أضرار يُزعم التعرض لها نتيجة لعملنا.

و لمواجهة ذلك، قمنا في الخراشي و شركاه بتعيين أحد الشركاء كمدير للمخاطر. يشارك مدير المخاطر (بالإضافة إلى مهامه الأخرى) في قبول ومراقبة المخاطر لأي ارتباط محتمل (أيما تكون المخاطر عالية بشكل كبير) ، وأي مطالبة أو إشعار يتم تلقيه ، وتوفير آلية لتلقي الشكاوى عن العمل المنجز ، و التأكد من التغطية التأمينية الكافية لمواجهة أي حادث غير مرغوب فيه.



العلاقة مع المنظمين

تتطلب الخدمات المهنية مثل التدقيق تحديثاً مستمراً للمعرفة. يعد التعلم من البيئة المحيطة أحد المجالات الرئيسية لتحديث المعرفة.

في شركة الخراشي وشركاه ، نأخذ في الاعتبار بعمق الملاحظات الموجهة إلينا أو التي يتم نشرها للعموم من قبل المنظمين، و نحاول وضع إجراءات كافية لضمان عدم ظهورها في عملنا مستقبلاً.

تقوم مزارز على المستوى العالمي أيضاً بتجميع المستجدات و الملاحظات عالمياً ومشاركتها مع الشركات الأعضاء لضمان مستوى جودة أعلى.

تقوم مزارز أيضاً على المستوى العالمي باطلاع المنظمين على التغييرات المقترحة على منهجية التدقيق لدينا ، وبالتالي الحصول على ملاحظات المنظمين استباقياً قبل اعتماد أي تغيير.



الاستدامة

بصفتنا مدققين واستشاريين، نعتبر أن من واجبنا مساعدة عملائنا على أن يصبحوا أكثر استدامة ومسؤولية. تشمل خدمات الاستدامة التي نقدمها: الضمان غير المالي. حماية أمن المعلومات بما يمنحك الراحة والاطمئنان بأن إجراءات الحماية الخاصة بكم مناسبة وفعالة، مكافحة الرشوة ومكافحة الفساد، حيث تم اعتماد مزارز رسمياً كجهة اعتماد لبرامج مكافحة الفساد، والأمن الإلكتروني والمسؤولية الاجتماعية للشركات وأخلاقيات تقديم الاستشارات في مجالات الأعمال.



ما بعد انتهاء أعمال المراجعة و التدقيق

إحاطتكم علماً بكل ما يستجد حول المتطلبات المحلية ذات العلاقة

نتوقعون بلا شك من مدققي حساباتكم أكثر من عملية التدقيق الروتينية للبيانات المالية كأن يقوم المدقق بتقديم المشورة والنصح حول كيفية تحسين الإدارة المالية وتقوية نظام الرقابة وتطوير نظام التكاليف وتعزيز المعلومات الإدارية وإدخال البيانات وكذلك التغييرات المتوقعة في القواعد واللوائح التي تؤثر على مجال عملكم .



معايير التقرير المالي الدولية

يضم المكتب نخبة من الخبراء المتخصصين في مجال تطبيق المعايير الدولية و التحول إليها.

يقوم المكتب بتقديم خدمات الاستشارات الخاصة بالتحول للمعايير الدولية عن طريق فريق متخصص في هذا المجال ، إلى جانب القيام بتدقيق القوائم المالية طبقاً للمعايير الدولية.

كما يقدم المكتب خدمات الدعم و المساعدة فيما يتعلق بتدريب الموظفين و اختيار البرامج و التطبيقات المناسبة للتماشي مع هذه المعايير.

الزكاة و ضريبة الدخل

تتغير أنظمة الزكاة والضريبة في المملكة باستمرار وتخضع أوجه هذه النظم للعديد من التفسيرات المحتملة من قبل مصلحة الزكاة والدخل وأصحاب الأعمال والخاضعين للضرائب وكذلك الاستشاريين في مجال الضرائب وفي كثير من الحالات فإن الحالات المسبقة لا يمكن التقيد بها . ويتحدد غالباً المبلغ النهائي للزكاة أو الضريبة المستحقة على الطريقة التي يتم بها معالجة بعض الحسابات والتوقيت للذات يتم فيهما تقديم المعلومات إلى مصلحة الزكاة والدخل ، وهذه الظروف تجعل إعداد البيانات والمعلومات المتعلقة بالزكاة والضريبة واجب هام من واجبات الإدارة ويمتلك مكتبنا المصادر والمهارات والخبرات اللازمة لتقديم المساعدة الكاملة في إعداد ما هو مطلوب وكذلك المساعدة بصورة نظامية في إيجاد بدائل لتخفيض أعباء الضريبة والزكاة بالطريقة الصحيحة .



الخدمات الاستشارية

نقدم في شركتنا مجموعة متكاملة من خدمات الاستشارات المالية و الادارية تشمل على اعداد إعداد الأنظمة المالية و دراسات الجدوى و أعمال التخطيط و التحليل المالي ، و التدريب ، و أعمال المراجعة الداخلية ، وغيرها من أعمال الاستشارات الإدارية والتي يتم تصميمها و اعدادها بناء على احتياجات المنشأة.

التدريب و تطوير المهارات

يضم مكتبنا العديد من المهنيين المتخصصين من الشرق الأوسط ، كما أنه بإمكاننا توفير القدرات البشرية واللغوية بالإضافة إلى المهارات الفنية لأي مهمة تتعلق بمجال التدريب بما في ذلك المحاضرين الذين لديهم القدرة على التحدث بكل من اللغة العربية والإنجليزية ، وتمتد فترة هذه الدورات من يوم واحد إلى أسبوعين لتغطية كافة المعلومات المتعلقة بعمليات المحاسبة والمالية والرقابة الداخلية

الأتعاب المهنية

٧٠

يرغب مكتبنا في بناء علاقة مهنية طويلة المدى مع شركة وسم الأعمال لتقنية المعلومات ، واستناداً إلى فهمنا لنشاط الشركة فقد قدرنا أتعابنا على النحو التالي:

نطاق العمل	التقارير	الأتعاب لكل تقرير	إجمالي الأتعاب
الفحص المحدود للقوائم المالية الأولية في ٣٠ يونيو ٢٠٢٥	١	٢٥,٠٠٠	٢٥,٠٠٠
تدقيق سنوي للقوائم المالية للسنة المنتهية في ٣١ ديسمبر ٢٠٢٤	١	١١٥,٠٠٠	١١٥,٠٠٠
المجموع			١٤٠,٠٠٠
الأتعاب المذكورة أعلاه لا تشمل ضريبة القيمة المضافة			

تسدد على النحو التالي:

٥٠% عند التعميد للقيام بعملية المراجعة.

٥٠% عند الانتهاء من إصدار القوائم المالية النهائية.

ونحن نرغب في التأكيد على أية حال بأن أتعابنا المقترحة لا يمكن أن تعكس بأي حال نقص أو قصور في المستوى الرفيع ونوعية الخدمات المهنية التي نتوقعونها ، وإنما على العكس تماماً فإنها تكشف عن رغبتنا الأكيدة لإتاحة الفرصة لنا للتأكيد على مساهمتنا في التعاون مع الشركة في إنجاح أعمالها.

التوقيع



وننتهز هذه المناسبة مرة أخرى لنشكركم على إتاحة هذه الفرصة لنا لتقديم خدمات المراجعة الخارجية لشركة وسم الأعمال لتقنية المعلومات ، متمنين لكم دوام التوفيق .

نيابة عن الخراشي وشركاه مزارز
عبد الله المسند – ترخيص (٤٥٦)

نوافق على الشروط والأحكام الواردة بهذا العرض.

نيابة عن شركة وسم الأعمال لتقنية المعلومات:

الاسم:

الصفة:

التوقيع:

التاريخ: :

اتصل بنا

٩٠

الخراسي وشركاه مزارز

عبد الله المسند

شريك

Abdullah.m@mazars.sa

رقم الهاتف: ٩٢٠٠٢٨٢٢٩

رقم الفاكس: ٩٢٤ ٩٧٧٤ ١١ ٩٦٦+

عنوان بريدي:

صندوق بريد ٨٣٠٦

الرياض ١١٤٨٢

المملكة العربية السعودية

Mazars is an internationally integrated partnership, specialising in audit, accountancy, advisory, tax and legal services*. Operating in over ٩٠ countries and territories around the world, we draw on the expertise of more than ٤٢,٠٠٠ professionals – ٢٦,٠٠٠+ in Mazars' integrated partnership and ١٦,٠٠٠+ via the Mazars North America Alliance – to assist clients of all sizes at every stage in their development.

*where permitted under applicable country laws

The contents of this document are confidential and not for distribution to anyone other than the recipients. Disclosure to third parties cannot be made without the prior written consent of Mazars.

© Mazars ٢٠٢٤

mazars

www.mazars.com