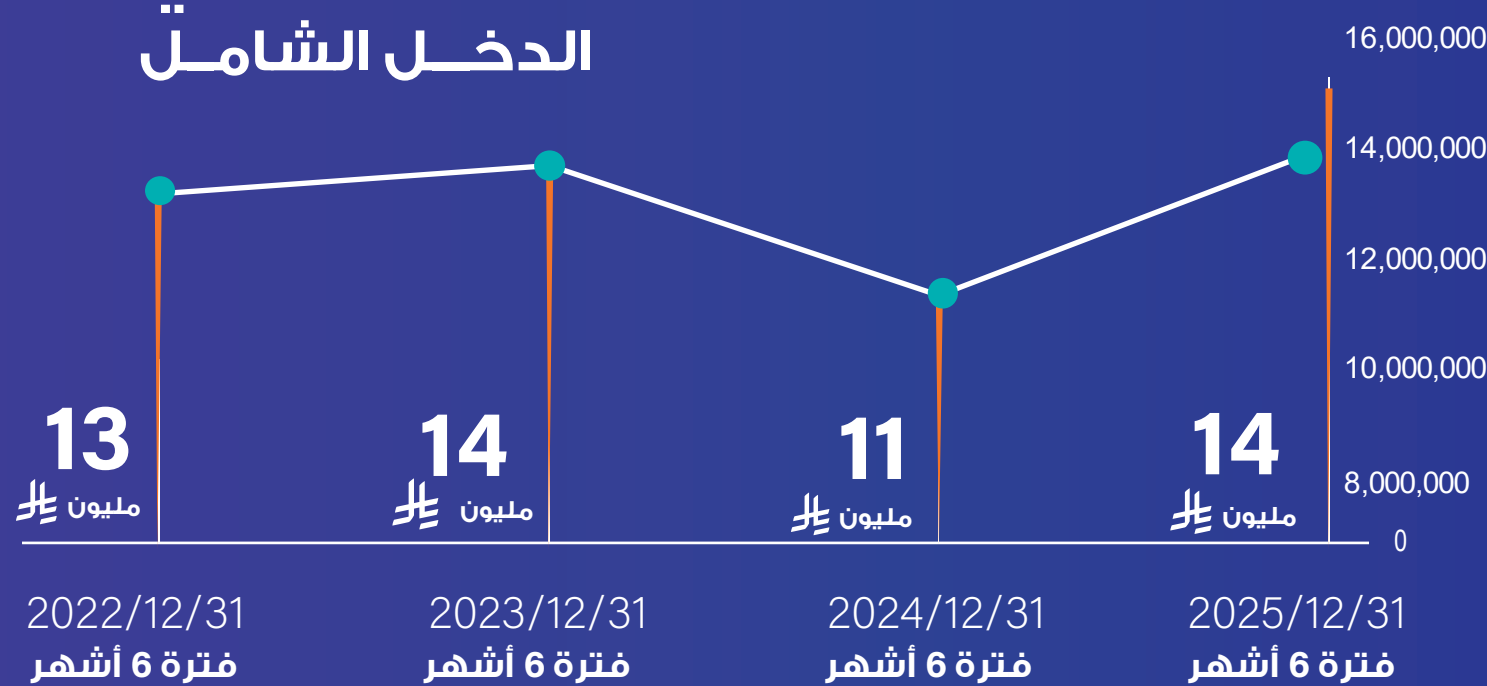




أهم النتائج المالية الحالية للشركة (لفترة ٦ أشهر المنتهية في ٣١ ديسمبر ٢٠٢٥م)



تطور صافي الدخل الشامل



الربح التشغيلي (فترة 6 أشهر)

26.4 مليون

+ 77 %

مجمّل الربح (فترة 6 أشهر)

49.1 مليون

+ 39 %

الإيرادات (فترة 6 أشهر)

95.9 مليون

+ 27 %

ربحية السهم (فترة 6 أشهر)

0.16

+ 18 %

صافي الربح (فترة 6 أشهر)

14.2 مليون

+ 18 %

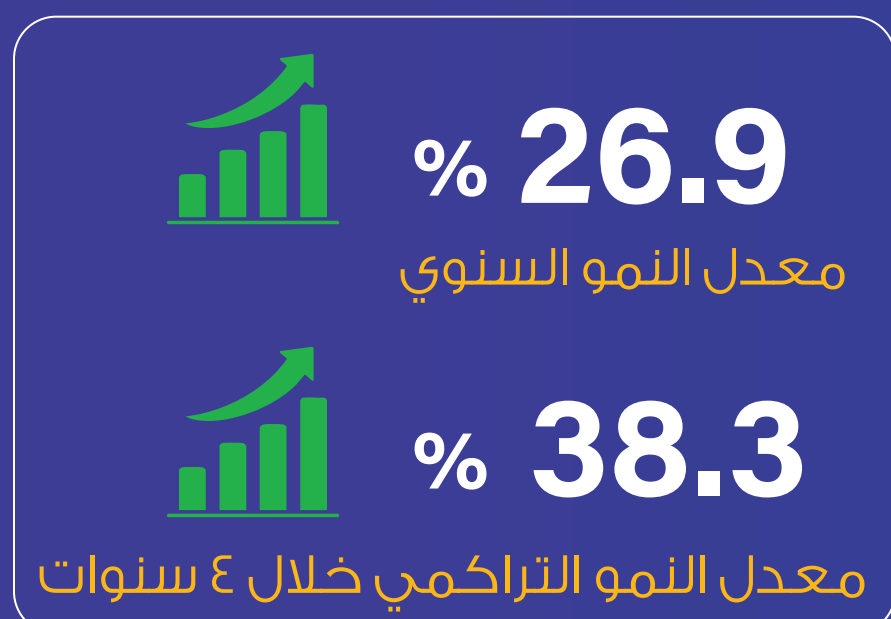
تطور الربح التشغيلي





تطور الإيرادات وتنوع مصادرها

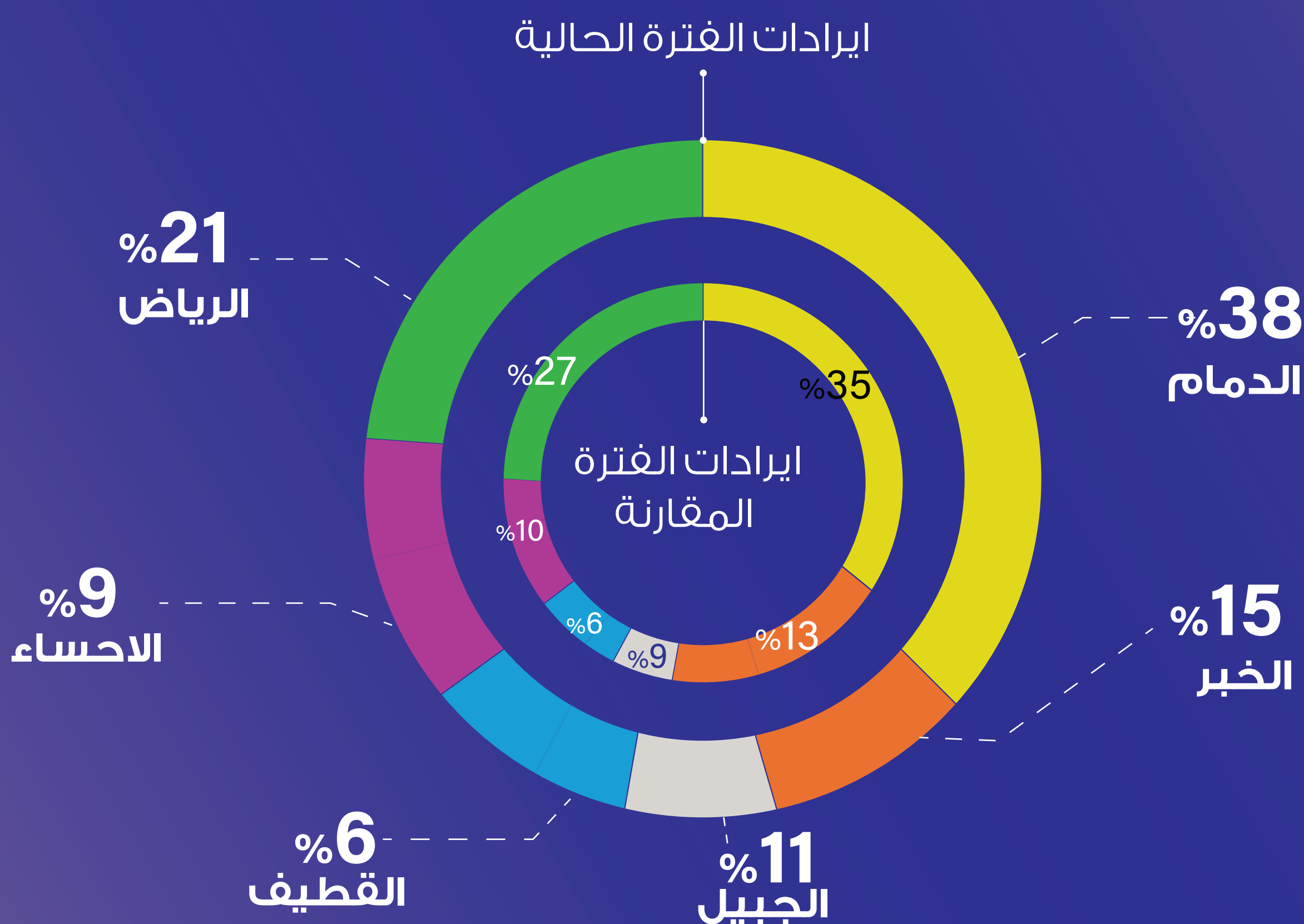
نمو الإيرادات



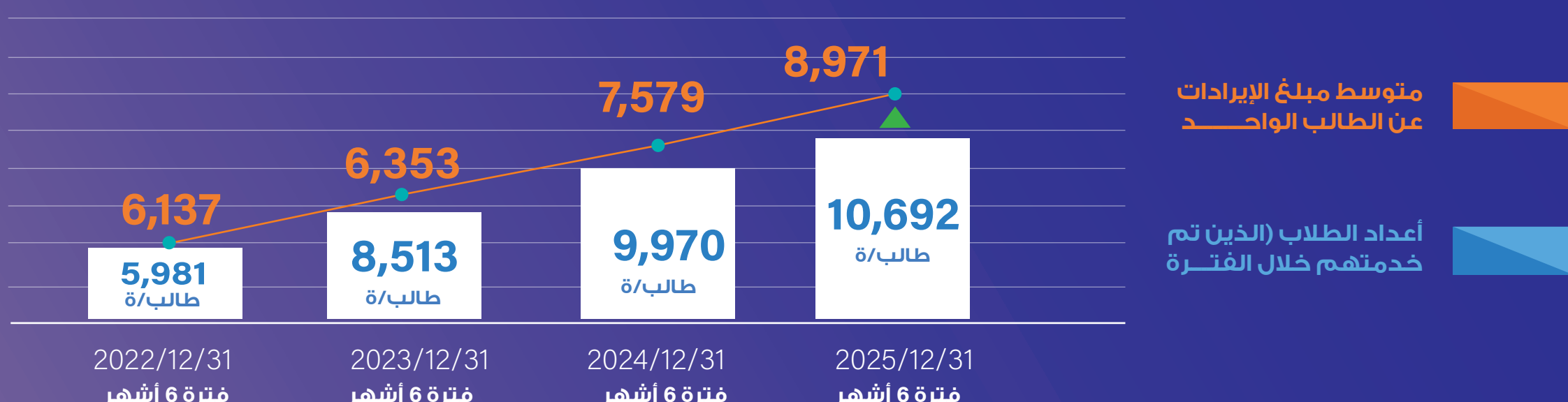
الفترة المقارنة

الفترة الحالية

التوزيع الجغرافي للإيرادات



تطور أعداد الطلاب و متوسط مبلغ الإيرادات عن الطالب الواحد





عقود الشركة الحالية تجاوزت 200 مليون ريال

سوف يبدأ أثرها بإذن الله من النصف الثاني من السنة الحالية

صندوق تنمية
الموارد البشرية
HUMAN RESOURCES
DEVELOPMENT FUND



1 - وقعت الشركة خلال الفترة المالية الحالية لاتفاقية دعم التدريب مع صندوق تنمية الموارد البشرية (هدف)، لتنفيذ برامج تدريب وتأهيل منتهية بالتوظيف، القيمة المخصصة للاتفاقية تبلغ ١٢٨,٧٣ مليون ريال سعودي.

تعلم
Ta'alum
جمعية دعم التعليم

2 - وقعت الشركة خلال الفترة اللاحقة بشهر يناير ٢٠٢٦م لعقد تدريب مع جمعية دعم التعليم (تعلم)، لتنفيذ برامج تدريب متنوعة منتهية بالتوظيف لعدد ٦٠ من مستفيدي الضمان الاجتماعي، بقيمة ٧٢,٢٧ مليون ريال سعودي.

التحول الرقمي مع شركة " SAP "



وقعت شركة أكاديمية التعلم مع شركة "SAP" إتفاق تطوير الأنظمة التقنية بالشركة، ويمثل هذا المشروع خطوة رئيسية في تعزيز التحول الرقمي الشامل بالشركة، مع التركيز على استثمار تقنيات الذكاء الاصطناعي لتحسين الكفاءة التشغيلية ودعم منظومة اتخاذ القرار.

التحول إلى السوق الرئيسية "تاسي"

في إطار سعي شركة أكاديمية التعلم لتعزيز مكانتها وريادتها كأول شركة في قطاع التدريب والتعليم يتم ادراجها في السوق الموازية "تمو"، فإن الشركة تتطلع إلى اتمام انتقال ادراجها إلى السوق الرئيسية "تاسي"، وعليه قامت الشركة بتعيين المستشارين (المالي، والقانوني، والعناية المهنية المالي)؛ بتاريخ الإعلان 2026/01/15م حيث تحرص الشركة على تنفيذ عملية الانتقال وفق أعلى المعايير المهنية والتنظيمية بما يدعم أهدافها الاستراتيجية.

العناية بالمستثمرين

تحرص الشركة على تعزيز علاقاتها مع المستثمرين من خلال التزامها بالشفافية والتواصل المستمر، وتعمل الشركة على توفير تقارير دورية دقيقة تعكس الأداء المالي والتشغيلي، بهدف تحقيق التوازن بين مصالح المستثمرين واستراتيجيات النمو المستدام، مع التركيز على خلق قيمة مضافة طويلة الأجل.

تؤمن الشركة بأن نجاح علاقاتها مع المستثمرين يعتمد على الثقة المتبادلة وتلبية تطلعاتهم، لذا تبذل جهودًا مستمرة لتحسين قنوات التواصل وتوفير الدعم اللازم لتعزيز شراكة مثمرة ومستدامة.

ولتعزيز هذه العلاقة، تم إنشاء إدارة متخصصة في علاقات المستثمرين داخل الشركة، تُعنى بتقديم المعلومات الدقيقة والرد على جميع الاستفسارات بكل احترافية وسرعة. وفي حال وجود أي استفسار، يسعدنا تواصلكم مع إدارة علاقات المستثمرين، وسنكون على أتم الاستعداد لتقديم الدعم والإجابة على جميع تساؤلاتكم.

البريد الإلكتروني لعلاقات المستثمرين
investor.relations@aol.edu.sa