



# الاداء المالي

لفترة الثلاثة أشهر المنتهية في 30 سبتمبر 2023م

## دخل العمليات

(مليون ريال سعودي)

40.86 ↑

(22.46 في الربع المماثل من العام السابق)

## الإيرادات

(مليون ريال سعودي)

46.03 ↑

(25.97 في الربع المماثل من العام السابق)

## ربحية السهم

(ريال سعودي)

0.66 ↑

(0.37 في الربع المماثل من العام السابق)

## صافي الدخل

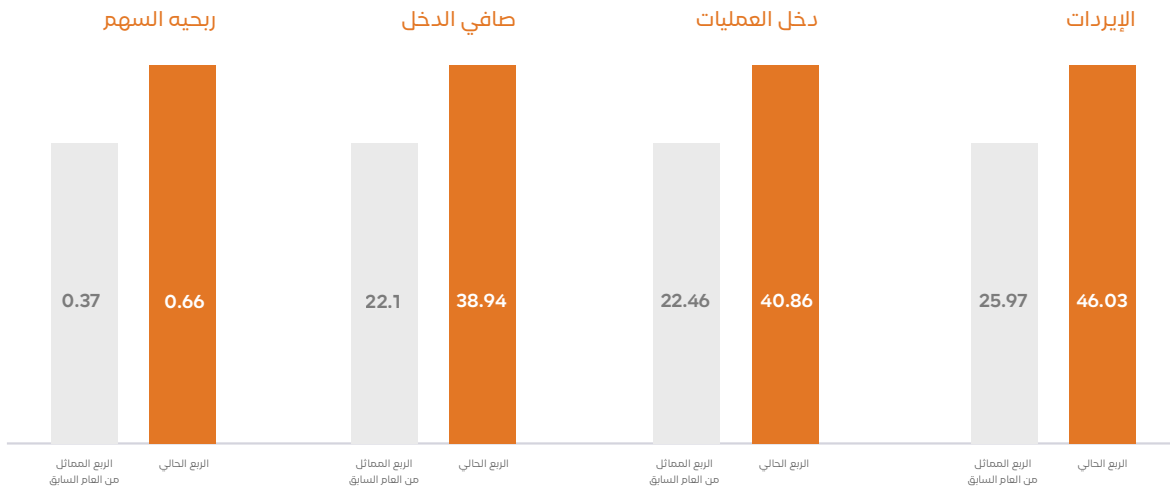
(مليون ريال سعودي)

38.94 ↑

(22.1 في الربع المماثل من العام السابق)

نسبة ارتفاع الإيرادات في الربع الثالث مقارنة بالربع المماثل من العام الماضي

77.24% ↑



# الاداء المالي

لفترة التسعة أشهر المنتهية في 30 سبتمبر 2023م

## دخل العمليات

(مليون ريال سعودي)

114.09 ↑

(80.91 في الفترة المماثلة من العام السابق)

## الإيرادات

(مليون ريال سعودي)

124.97 ↑

(91.49 في الفترة المماثلة من العام السابق)

## ربحية السهم

(ريال سعودي)

1.88 ↑

(1.36 في الفترة المماثلة من العام السابق)

## صافي الدخل

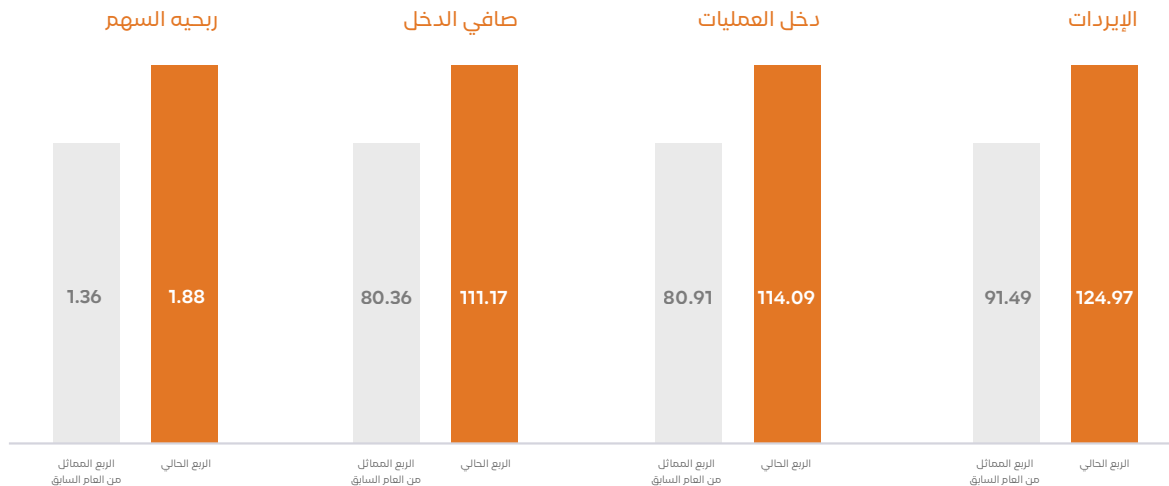
(مليون ريال سعودي)

111.17 ↑

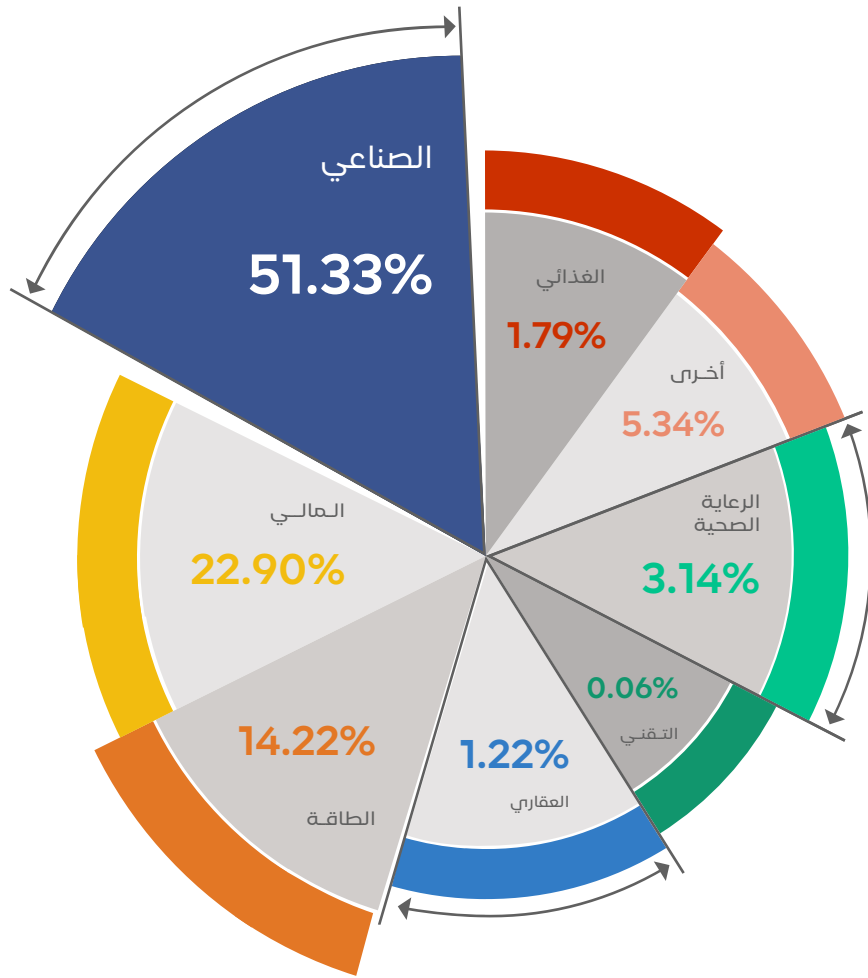
(80.36 في الفترة المماثلة من العام السابق)

نسبة ارتفاع الإيرادات في الفترة الحالية مقارنة بالفترة المماثلة من العام الماضي

36.59% ↑



# التوزيع القطاعي للاستثمار



- الصناعي ●
- المالي ●
- الطاقة ●
- العقاري ●
- التقني ●
- الرعاية الصحية ●
- أخرى ●
- الغذائي ●

## أبرز النتائج

### النتائج خلال الربع

التغير (%)	الربع المماثل من العام السابق	الربع الحالي	البند
77.24%	25.97	46.03	الإيرادات
77.24%	25.97	46.03	إجمالي الدخل
81.92%	22.46	40.86	دخل العمليات
76.20%	22.1	38.94	صافي الدخل
78.38%	0.37	0.66	ربح السهم (ريال)

### النتائج خلال الفترة

التغير (%)	الفترة المماثلة من العام السابق	الفترة الحالية	البند
36.59%	91.49	124.97	الإيرادات
36.59%	91.49	124.97	إجمالي الدخل
41.01%	80.91	114.09	دخل العمليات
38.34%	80.36	111.17	صافي الدخل
38.24%	1.36	1.88	ربح السهم (ريال)

# الاستثمارات الجديدة

خلال الربع الثالث وفي ضوء رغبة الشركة في تنويع محفظتها الاستثمارية والبحث عن الفرص الواعدة والتميزة التي لديها فرصة للتوسع والنمو في قطاعاتها قامت الشركة السعودية للصناعات المتطورة وشركتها التابعة شركة النمو الدائم المتحدة للاستثمار بشراء حصص في شركتين مدرجة في السواق الموازية "نمو" وهي على النحو التالي :

## شركة أكاديمية التعلم



(شركة مساهمة مدرجة بالسوق الموازية بالرمز 9541)

يعتبر قطاع التعليم من القطاعات الهامة والحيوية ومن القطاعات المستهدفة في رؤية المملكة 2030م، وتعتبر شركة أكاديمية التعلم من الشركات الرائدة في مجال التدريب والتعليم حيث تقوم بتعليم وتدريب ما يزيد على 8 آلاف طالب وطالبة وتخريج أكثر من 5000 طالب وطالبة من درجة الدبلوم سنوياً.

ويتوافق هذا الاستثمار مع استراتيجية الشركة المتطورة في النمو واستهداف الشركات الواعدة والقطاعات الحيوية .

وقد حققت الشركة صافي ربح 14.2 مليون ريال (+74%) بنهاية النصف الأول من عام 2023 ، ومن المتوقع استمرار النتائج الإيجابية للشركة خلال الفترة القادمة لما تشهده المملكة من تطور غير مسبوق وطلب متزايد.

## شركة مجمع المركز الكندي الطبي العام



(شركة مساهمة مدرجة بالسوق الموازية بالرمز 9518)

حقق القطاع الطبي نمواً ملفتاً بفضل رؤية المملكة 2030م، والتوجه لخصخصة الخدمات الصحية لرفع جودتها وكفاءتها وتحقيق جودة حياة أفضل، ومن هذا المنطلق كان المركز الكندي من ضمن استثماراتنا خلال الفترة الماضية حيث تعمل الشركة في توفير الخدمات الصحية لشركات النفط وتعتبر من أوائل الشركات الوطنية التي تم اعتمادها من قبل شركة أرامكو.

وقد حققت الشركة صافي ربح 8 ملايين ريال بنهاية النصف الأول من العام 2023 ، مع استمرار نظرنا التفاؤلية لاستمرار النمو في القطاع الصحي بشكل عام، كما وقعت الشركة مؤخراً، عقداً مع شركة ساليني العربية السعودية المحدودة لإدارة وتشغيل عيادات في منطقة نيوم ، وذلك بقيمة بلغت 13.2 مليون ريال. وأوضحت الشركة في بيان لها على تداول، أن مدة العقد 24 شهراً، متوقعة أن ينعكس الأثر المالي لهذا العقد بدءاً من الربع الرابع من العام المالي 2023.

# الاستثمارات الاستراتيجية

## شركة العبيكان للزجاج

(شركة مدرجة بالسوق الموازية - نمو)



حققت الشركة تطور تاريخي لحقوق المساهمين ليصل في نهاية النصف الأول من عام 2023م إلى 588.02 مليون ريال، كما حصلت على موافقة هيئة سوق المال على طلب زيادة رأس المال بنسبة 33% عن طريق توزيع أسهم منحة.

قرر مجلس إدارة شركة العبيكان للزجاج، بتاريخ 1 أغسطس 2023، المضي قدماً في مذكرة التفاهم الموقعة مع مصنع الإسراء لامتلاك وتشغيل مصنع لصب الألمنيوم، وتوقيع اتفاقية الشراكة بتكلفة إجمالية تبلغ 73 مليون ريال، حيث أن ملكية شركة العبيكان للزجاج في المشروع ستكون 60%، وملكية شركة مصنع الإسراء لتصنيع وسباكة الألمنيوم في المشروع ستكون 40% حيث سيتم تمويل ملكية الشركة في المشروع الجديد عن طريق مصادرها الذاتية إضافة إلى القروض التمويلية عن طريق صناديق الإقراض الحكومية.

## شركة مسار النمو للتمويل

(شركة دويتشة الخليج للتمويل سابقاً)



بدأت شركة مسار النمو للتمويل نشاطها في عام 2010م، وهي شركة مساهمة مقفلة، وتقع في مدينة الرياض، وتبلغ حصة الشركة السعودية للصناعات المتطورة في شركة مسرا 31.62% من رأس المال.

تعمل الشركة في مجال التمويل العقاري وتستهدف تقديم خدمات الرهن العقاري للأفراد وإعادة بيع بعض المشتقات للبنوك، وتستهدف تقديم خدمات الرهن العقاري للأفراد وإعادة بيع بعض المشتقات للبنوك، وتقدم مجموعة متنوعة من الحلول التمويلية المتوافقة كلياً مع أحكام الشريعة الإسلامية.

قامت الشركة بتعيين شركة البلاد المالية مستشاراً مالياً لعملية الطرح في السوق المالية الرئيسية وفق قواعد التسجيل والإدراج المعمول به بعد أن حصلت على عدم معارضة البنك المركزي على الإدراج.

كما حصلت الشركة مؤخراً على موافقة مؤسسة النقد وإضافة منتجات جديدة مثل منتج تمويل الأفراد ومنتج التمويل العقاري والتي سوف يكون لها دور كبير في تحقيق نتائج أفضل للشركة. علماً أن الشركة قامت بتحديث كامل لهويتها وأسمها التجاري بما يتوافق مع استراتيجيات الشركة ومستهدفات رؤية المملكة 2030.

## شركة التصنيع و خدمات الطاقة (طاقة)



تأسست شركة التصنيع وخدمات الطاقة "طاقة" في عام 2003م، وهي شركة سعودية مساهمة مقفلة، وتقع في مدينة الظهران بالمنطقة الشرقية، وتبلغ حصة الشركة السعودية للصناعات المتطورة في شركة طاقة 2.35% من رأس المال البالغ 7.16 مليار ريال.

تمثل النشاطات الأساسية للشركة والشركات التابعة لها في القيام بالصناعات والخدمات المتعلقة بالصناعة البترولية والمعدنية والبتروكيميائية والكهربائية وتحلية المياه مباشرة، أو عن طريق إنشاء شركات فرعية متخصصة في فرع واحد أو أكثر من تلك الصناعات أو الخدمات وكذلك حفر آبار البترول والغاز الطبيعي والنشاطات الجيوفيزيائية وما يتعلق بها من نشاطات لازمة لإستكشاف وتنمية الموارد الهيدروكربونية.

حققت شركة طاقة خلال النصف الأول من العام 2023م نمو كبير مقارنة بالنصف المماثل من العام 2022م وذلك بفضل تحسن إيرادات الشركة من خلال زيادة المبيعات في القطاع وزيادة عدد الحفارات ونتائج الشركات الزميلة ونتج عن ذلك زيادة في ارباح النصف الأول من عام 2023 بمعدل 76% ليصل إلى 231 مليون.

كما قامت الشركة خلال 2022م بإدراج شركة الحفر العربية في السوق الرئيسي مما نتج عن ذلك تحقيق أرباح رأس مالية للشركة بما يزيد عن 1.5 مليار ريال خلال العام الماضي.



# شركة النمو الدائم المتحدة للأستثمار (شركة تابعة)

سعيًا نحو تحقيق أهداف الشركة السعودية للصناعات المتطورة ورفع كفاءة استثمارها واستدامة عوائدها، انشئت الشركة التابعة (شركة النمو الدائم المتحدة للأستثمار) لتكون الذراع الاستثماري للشركة المتطورة برأس مال قدرة 5 مليون ريال سعودي ومملوكة لها بنسبة 100% والتي عملت على الإستثمارات النوعية والواعدة في قطاعات حيوية كالقطاع الصحي والتعليمي والغذائي وغيرها.

كما تعمل شركة النمو الدائم المتحدة للاستثمار على أن تكون الذراع الاستثماري المالي للمتطورة والشركات الزميلة وذلك من خلال العمل على استخراج التراخيص اللازمة من الجهات ذات العلاقة لمزاولة الأعمال المالية الأخرى.

كما قامت الشركة المتطورة بنقل مليون سهم من ملكيتها في شركة العبيكان للزجاج الى شركتها التابعة شركة النمو الدائم المتحدة للاستثمار ولم ينتج عن ذلك أي اثر مالي ينعكس على أرباح الشركة، وذلك بهدف تعزيز المركز المالي لدى شركة النمو الدائم المتحدة للاستثمار وتحقيق الأهداف الاستثمارية المرجوة.

## إخلاء المسؤولية

المعلومات الواردة في هذه النشرة تم إعدادها من قبل فريق متخصص في تحليل البيانات المالية، وعلى الرغم من ذلك تخلي الشركة مسؤوليتها عن تقديم ضمانات متعلقة باكتمال أو الصحة التامة للمعلومات الواردة فيها .

كما أن البيانات المالية المذكورة لأغراض إعلامية، ولا تعد توصية أو دعوة يتم الإعتماد عليها لاتخاذ قرارات استثمارية سواءً في شركة المتطورة، أو الشركات الأخرى التي قامت الشركة بالاستحواذ عليها أو الاستثمار فيها .

كما ننوه بأن المعلومات الواردة عرضة للتغيير وتنفي الشركة تقديمها أي التزام تجاه تحديث أي تغييرات، لا سيما المتعلقة بالتوقعات المستقبلية، أما الآراء التي تم التعبير عنها في هذا المستند ( إن وجدت ) بشأن الأداء المستقبلي المحتمل للشركة يتم اعتبارها بأنها دقيقة في الوقت الذي تم إعدادها فيه .

الشركة السعودية للصناعات المتطورة  
SAUDI ADVANCED INDUSTRIES COMPANY

[www.saic.com.sa](http://www.saic.com.sa)