

# صندوق إتش إس بي سي أم إس سي أي تداول 30 السعودي المتداول

## ETF

### التقرير الربع سنوي

30 سبتمبر 2021

لمحة عامة: هو صندوق استثمار مفتوح و يسعى إلى تحقيق نمو على رأس المال على المدى الطويل، ويهدف إلى تحقيق مستوى أداء يماثل أداء مؤشر إم إس سي أي تداول 30 قبل حسم الرسوم والمصاريف، مع تقليل نسبة الانحراف بين أداء الصندوق وأداء المؤشر بحد أقصى 1.5%.

#### بيانات الصندوق

مدير الصندوق	شركة إتش إس بي سي العربية السعودية
تاريخ بداية الصندوق	20 نوفمبر 2011 م
سعر الوحدة عند البداية	10 ريال سعودي
نوع الصندوق	صناديق المؤشرات المتداولة
عملة الصندوق	الريال السعودي
مستوى المخاطر / العوائد	مرتفع
سياسة الاستثمار	إدارة غير نشطة
المؤشر الاسترشادي	مؤشر إم إس سي أي تداول 30
حجم الصندوق (ريال سعودي)	13.15 مليون
رسم الإدارة السنوي	2.30%
رسم الاشتراك	حتى 2%
مجموع الوحدات	290,000.00
مجموع صافي الأصول (بالمليون)	13.15
سعر الوحدة	45.34
التغير في سعر الوحدة مقارنة بالربع السابق	3.28%

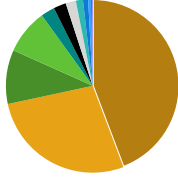
#### الأسهم الرئيسية المستثمر فيها

(كما في أول يوم تقويم من الربع الثالث من العام 2021)

النسبة	السهم
15.21%	مصرف الراجحي
14.26%	البنك الأهلي السعودي
12.22%	الشركة السعودية للصناعات الأساسية
8.77%	الاتصالات السعودية
8.58%	شركة الزيت العربية السعودية
3.98%	بنك الرياض
3.05%	شركة التعدين العربية السعودية
2.86%	البنك السعودي البريطاني
2.76%	شركة سابك للمغذيات الزراعية
2.51%	البنك السعودي الفرنسي

## المؤشرات المالية للربع الثالث من العام 2021

توزيع أصول الصندوق (كما في نهاية سبتمبر 2021)



- البنوك %44.24
- المواد الاساسية %27.40
- الاتصالات %10.06
- الطاقة %8.36
- إنتاج الاغذية %2.58
- المرافق العامة %2.34
- الرعاية الصحية %1.91
- تجزئة السلع الكمالية %1.31
- التأمين %0.96
- تجزئة التغذية %0.52
- اخرى %0.17
- النقد %0.15

0.19%	نسبة رسوم الإدارة للربع الثالث من العام 2021 إلى متوسط صافي قيمة أصول الصندوق
غير متوفر	قيمة ونسبة الأرباح الموزعة في الربع الثالث
غير متوفر	استثمار مدير الصندوق والنسبة إلى الأصول تحت الإدارة الخاصة بالصندوق في نهاية الربع الثالث 2021
205.38	قيمة ونسبة مصروفات التعامل للربع الثالث إلى متوسط صافي قيمة أصول الصندوق
0.002%	نسبة الافتراض إلى صافي قيمة أصول الصندوق كما في نهاية الربع الثالث 2021

## أداء نهاية شهر سبتمبر

5 أعوام	3 أعوام	عام	منذ بداية السنة	ثلاث أشهر	منذ البداية	
108.62%	38.90%	47.21%	37.57%	7.81%	129.09%	صندوق إتش إس بي سي أم إس سي أي تداول 30 السعودي المتداول
105.26%	33.85%	44.28%	35.21%	7.02%	134.62%	مؤشر إم إس سي أي تداول 30
3.36%	5.05%	2.93%	2.36%	0.78%	-5.53%	الإختلاف

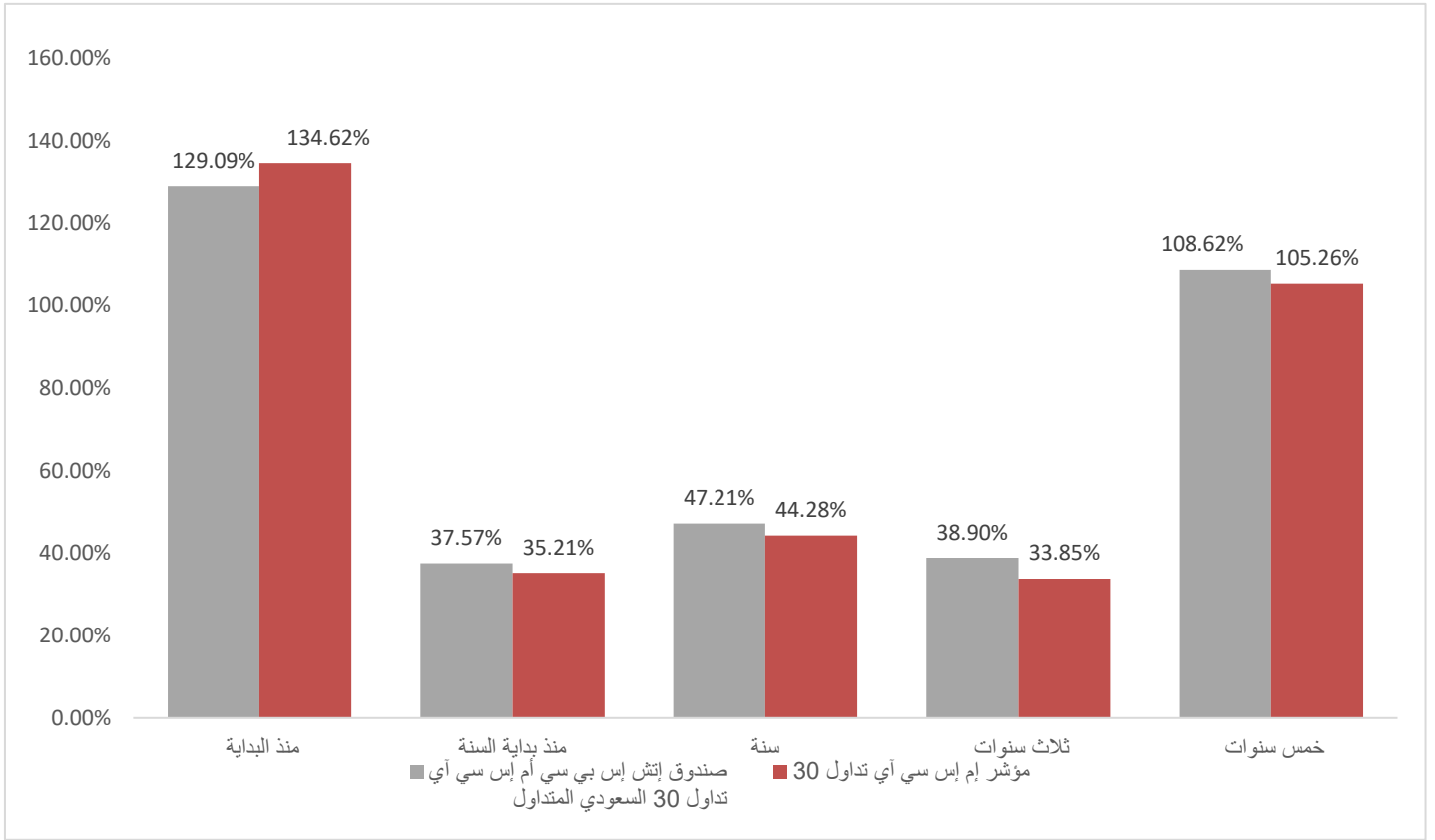
## الربع الثالث من عام 2021

ملكية كامله بنسبة 100%	نسبة ملكية الصندوق	6.41%	الانحراف المعياري
		1.09	نسبة شارب

## الأداء والمخاطر

معايير أداء الصندوق والمخاطر	ثلاثة أشهر	منذ بداية السنة	سنة	ثلاث سنوات	خمس سنوات
متابعة الخطأ	0.10%	0.20%	0.20%	0.28%	0.43%
مؤشر بيتا	100.65%	100.63%	101.46%	100.63%	98.60%
مؤشر الفا	0.75%	2.15%	2.32%	4.85%	4.81%
معلومات المؤشر	262.21%	98.57%	87.04%	38.01%	5.67%

## أداء الصندوق منذ البداية





## بيانات الاتصال

شركة إتش إس بي سي العربية السعودية

مستثمرون محليون ودوليون

الرجاء الاتصال على: 920022688

الموقع الإلكتروني: [www.hsbcSaudi.com](http://www.hsbcSaudi.com)

البريد الإلكتروني: [wpdsales@hsbcSaudi.com](mailto:wpdsales@hsbcSaudi.com)

أصدرت اتش اس بي سي العربية السعودية هذه الوثيقة للعلم والاطلاع فقط، وهي ليست ويجب أن لا تفسر على أنها عرض للبيع أو استئراج لأي عرض أو نصيحة بالشراء أو الاشتراك في أية استثمارات أيا كانت. أي عضو بشركة إتش إس بي سي العربية السعودية ومديريها ومسؤوليها وموظفيها قد يتداولون لحسابهم الخاص بصفتهم أصيل ويتعهدون بتغطية إصدار في غضون الـ 36 شهرا الأخيرة أو لديهم مركز طويل أو قصير الأجل في أي أداة استثمارية ذات علاقة واردة في هذا المستند.

قبل الدخول في أي صفقة أو في حالة رغبتكم في الحصول على استشارة تتعلق بالاستثمار، أو في حال الحاجة لمناقشة مدى ملائمة أي قرار استثماري لكم، فيجب عليكم طلب تلك المشورة، سواء تعلقت بالاستثمار أو بأي شأن مالي أو ضريبي أو قانوني، مستشاريكم المتخصصين في تلك الشؤون وليس بناءً على رأي إتش إس بي سي العربية السعودية. إن المعلومات والبيانات الإحصائية الواردة في هذه الوثيقة محدثة كما في 30 سبتمبر 2021. هذا ولقد تم الحصول على المعلومات والبيانات الإحصائية الواردة في هذه الوثيقة من مصادر أو أطراف أخرى تعتقد اتش اس بي سي العربية السعودية المحدودة أنها موثوقة ولكنها لم تقم بالتحقق من صحتها من جانبها.

إلا أن اتش اس بي سي العربية السعودية المحدودة لا تضمن أو تتعهد ولن تقبل أية مسؤولية بالنسبة لصحة أو دقة تلك المعلومات والبيانات الإحصائية أو لعدم تحقيق أي عائدات مذكورة ولا تتحمل أي مسؤولية عن أي خسائر يتكبدها المستثمرون. وقد تقوم إتش إس بي سي العربية السعودية بتقديم على مدار الاثني عشر شهرا الماضية خدمات إلى المصدريين أو فيما يتعلق بالأوراق المالية التي قد يستثمر فيها الصناديق من حين لآخر. كما أن الآراء الواردة في هذه الوثيقة تخضع للتغيير دون إشعار مسبق. إن أية توقعات أو تقديرات أو أية تصريحات أخرى تتعلق بالآفاق المستقبلية في هذه الوثيقة مبنية على أداء افتراضي بموجب وقائع وشروط مفترضة، وهذه التوقعات أو التقديرات أو التصريحات المتعلقة بالآفاق المستقبلية لا تعتبر مؤشرات موثوقة بالنسبة للأداء المستقبلي لأية استثمارات. وكما هو الحال بالنسبة لأي منهج حسابي والذي بموجبه تعتمد النتائج المتحققة على البيانات المدخلة فإن النتائج المتوقعة قد تختلف اختلافا كبيرا طبقا للقيم المدخلة. ويجب على المستثمرين المحتملين فهم هذه الفرضيات وتقييم ما إذا كانت ملائمة لأهدافهم.

قد لا يكون نوع الاستثمار مناسباً لجميع أنواع المستثمرين. إن الاستثمار في صناديق الاستثمار قد ينطوي على مخاطر كبيرة منها على سبيل المثال وليس الحصر مخاطر عند الاستثمار بعملة غير العملة المحلية أو التغييرات في أسعار الصرف قد تحدث تأثيراً عكسياً على قيمة ذلك الاستثمار أو سعره أو مدخوله لذلك قد تتغير قيمة الاستثمار وقد ترتفع أو تنخفض وقد يكون من الصعب على المستثمرين بيع استثماراتهم أو تحويلها إلى نقدية في الحال. ولذلك يتعين على المستثمر الرجوع إلى قسم المخاطر في وثيقة شروط وأحكام الصناديق أو أية مستندات أخرى تتعلق بالإفصاح والمخاطر لمزيد من التفاصيل عن المخاطر المرتبطة بالصندوق وينبغي قراءتها قبل الدخول في الاستثمار. تطبق كافة الرسوم والتكاليف الواردة في الشروط والأحكام ويمكن الحصول عليها مجاناً ولمزيد من التفاصيل يمكنكم زيارة مراكز الشركة أو من خلال الموقع الإلكتروني [www.hsbcSaudi.com](http://www.hsbcSaudi.com) ويمكنكم أيضاً الحصول على التقارير المالية للصندوق من خلال زيارة موقع تداول: [www.Tadawul.com.sa](http://www.Tadawul.com.sa)

أصدرت بواسطة شركة إتش إس بي سي العربية السعودية

هي شركة مرخصة من هيئة السوق المالية

رقم الترخيص: 37-05008