



السوق المالية السعودية (تداول)
التقرير الإحصائي الشهري – أبريل 2012 م

Saudi Stock Exchange (Tadawul)
Monthly Statistical Report - April 2012



إعداد

إدارة خدمات معلومات السوق

Market Information Services Dept.

تقرير أداء السوق المالية السعودية (تداول) - أبريل 2012 م

Saudi Stock Exchange (Tadawul) - April 2012

Market Summary

ملخص السوق

**Value of Shares Traded Reached SR 270.09 billion
5.15 million Transactions Executed
During April 2012**

**القيمة المتداولة للأسهم تبلغ 270.09 مليار ريال
5.15 مليون صفقة تم تنفيذها
خلال شهر أبريل 2012 م**

At the end of April 2012 TADAWUL All Share Index (TASI) closed at a level of 7,558.47 points, lost 276.68 points (3.53%) over the close of the previous month.

في نهاية شهر أبريل 2012 م أغلق المؤشر العام للسوق المالية السعودية (تداول) عند مستوى 7,558.47 نقطة منخفضاً 276.68 نقطة (3.53%) مقارنة بالشهر السابق.

On an YTD basis TASI registered a positive increase of 17.77% (1,140.74 points). Highest close level for the index during the month was 7,930.58 as on 03/04/2012.

وبالنسبة لأداء المؤشر من بداية العام حتى تاريخه فقد حقق عائداً ايجابياً قدره 17.77% (1,140.74 نقطة). وقد كانت أعلى نقطة إغلاق للمؤشر خلال الشهر في يوم 03/04/2012 م عند مستوى 7,930.58 نقطة.

Total equity market capitalization at the end of April 2012 reached SR 1,481.36 billion (US\$ 395.03 billion), decreased by 3.78% over the close of the previous month.

بلغت القيمة السوقية للأسهم المصدرة في نهاية شهر أبريل 2012 م، 1,481.36 مليار ريال أي ما يعادل 395.03 مليار دولار أمريكي، مسجلة إنخفاضاً بلغت نسبته 3.78% مقارنة بالشهر السابق.

The total value of shares traded for the month of April 2012 reached SR 270.09 billion (US\$ 72.02 billion), decreased by 15.41% over the previous month.

بلغت القيمة الإجمالية للأسهم المتداولة لشهر أبريل 2012 م، 270.09 مليار ريال أي ما يعادل 72.02 مليار دولار أمريكي وذلك بإنخفاض بلغت نسبته 15.41% عن الشهر السابق.

The total number of shares traded* reached 12.69 billion shares during the month of April 2012 compared to 15.02 billion shares traded for the previous month, decreasing by 15.52%.

وبلغ إجمالي عدد الأسهم المتداولة* لشهر أبريل 2012 م، 12.69 مليار سهم مقابل 15.02 مليار سهم تم تداولها خلال الشهر السابق، وذلك بإنخفاض بلغت نسبته 15.52%.

The total number of transactions executed during April 2012 reached 5.15 million compared to 5.61 million trades for the month of March 2012, decreasing by 8.26%.

أما إجمالي عدد الصفقات المنفذة خلال شهر أبريل 2012 م، فقد بلغ 5.15 مليون صفقة مقابل 5.61 مليون صفقة تم تنفيذها خلال شهر مارس 2012 م، وذلك بإنخفاض بلغت نسبته 8.26%.

* Adjusted to all corporate actions during the period.

* معدلة لجميع إجراءات الشركات خلال الفترة.

▪ Number of trading days during April 2012 were 22, against 21 trading days during March 2012.

▪ بلغ عدد أيام التداول خلال شهر أبريل 2012، 22 يوماً مقابل 21 يوماً خلال شهر مارس 2012 م.

Corporate Actions During April 2012:

- Mouwasat Medical Services Co. increased its paid up capital by issuing one bonus share for every one share, raising its total number of issued shares to 50 million. Effective 02/04/2012.
- Almarai Co. increased its paid up capital by issuing one bonus share for every 1.3529 shares, raising its total number of issued shares to 400 million. Effective 02/04/2012.
- Saudi Paper Manufacturing Co. increased its paid up capital by issuing one bonus share for every four shares, raising its total number of issued shares to 37.5 million. Effective 02/04/2012.
- National Industrialization Co. increased its paid up capital by issuing one bonus share for every five shares, raising its total number of issued shares to 668,914,166. Effective 04/04/2012.
- Fitaihi Holding Group increased its paid up capital by issuing one bonus share for every ten shares, raising its total number of issued shares to 55 million. Effective 04/04/2012.
- Banque Saudi Fransi increased its paid up capital by issuing one bonus share for every four shares, raising its total number of issued shares to 904,017,875. Effective 07/04/2012.
- Saudi Ceramic Co. increased its paid up capital by issuing one bonus share for every two shares, raising its total number of issued shares to 37.5 million. Effective 09/04/2012.

إجراءات الشركات خلال شهر أبريل 2012 م:

- رفعت شركة المواساة للخدمات الطبية رأسمالها وذلك بمنح سهم مجاني لكل سهم، ليصبح عدد أسهمها المصدرة 50 مليون سهم وذلك بتاريخ 2012/04/2 م.
- رفعت شركة المراعي رأسمالها وذلك بمنح سهم مجاني لكل 1.3529 سهم، ليصبح عدد أسهمها المصدرة 400 مليون سهم وذلك بتاريخ 2012/04/2 م.
- رفعت الشركة السعودية لصناعة الورق رأسمالها وذلك بمنح سهم مجاني لكل أربعة أسهم، ليصبح عدد أسهمها المصدرة 37.5 مليون سهم وذلك بتاريخ 2012/04/2 م.
- رفعت شركة التصنيع الوطنية رأسمالها وذلك بمنح سهم مجاني لكل خمسة أسهم، ليصبح عدد أسهمها المصدرة 668,914,166 سهم وذلك بتاريخ 2012/04/04 م.
- رفعت مجموعة فتحي القابضة رأسمالها وذلك بمنح سهم مجاني لكل عشرة أسهم، ليصبح عدد أسهمها المصدرة 55 مليون سهم وذلك بتاريخ 2012/04/04 م.
- رفع البنك السعودي الفرنسي رأسماله وذلك بمنح سهم مجاني لكل أربعة أسهم، ليصبح عدد أسهمه المصدرة 904,017,875 سهم وذلك بتاريخ 2012/04/07 م.
- رفعت شركة الخزف السعودي رأسمالها وذلك بمنح سهم مجاني لكل سهمين، ليصبح عدد أسهمها المصدرة 37.5 مليون سهم وذلك بتاريخ 2012/04/09 م.

- Alkhaleej Training and Education Co. increased its paid up capital by issuing one bonus share for every four shares, raising its total number of issued shares to 25 million. Effective 10/04/2012.
- United International Transportation Company Ltd. increased its paid up capital by issuing one bonus share for every three shares, raising its total number of issued shares to 24.4 million. Effective 18/04/2012.
- Red Sea Housing Services Co. increased its paid up capital by issuing one bonus share for every three shares, raising its total number of issued shares to 40 million. Effective 18/04/2012.
- National Metal Manufacturing and Casting Co. increased its paid up capital by issuing one bonus share for every ten shares, raising its total number of issued shares to 28,112,089. Effective 24/04/2012.

Initial Public Offerings (IPOs)

Najran Cement Co.

- **Share Capital:** SR 1.7 billion divided into 170 million shares.
- **Offer Shares:** 85 million shares (50% of its issued shares).
- **Offer Price:** SR 10 per share.
- **Offer Period:** From 16/04/2012 to 22/04/2012.

- رفعت شركة الخليج للتدريب و التعليم رأسمالها وذلك بمنح سهم مجاني لكل أربعة أسهم، ليصبح عدد أسهمها المصدرة 25 مليون سهم وذلك بتاريخ 2012/04/10 م.

- الشركة المتحدة الدولية للمواصلات رأسمالها وذلك بمنح سهم مجاني لكل ثلاثة اسهم، ليصبح عدد أسهمها المصدرة 24.4 مليون سهم وذلك بتاريخ 2012/04/18 م.

- رفعت شركة البحر الأحمر لخدمات الإسكان رأسمالها وذلك بمنح سهم مجاني لكل ثلاثة أسهم، ليصبح عدد أسهمها المصدرة 40 مليون سهم وذلك بتاريخ 2012/04/18 م.

- رفعت الشركة الوطنية للتصنيع وسبك المعادن رأسمالها وذلك بمنح سهم مجاني لكل عشرة أسهم، ليصبح عدد أسهمها المصدرة 28,112,089 سهم وذلك بتاريخ 2012/04/24 م.

الإكتتابات الأولية

شركة أسمنت نجران

- **رأسمال الشركة:** 1.7 مليار ريال مقسم إلى 170 مليون سهم.
- **أسهم الاكتتاب:** 85 مليون سهم تمثل 50% من أسهم الشركة.
- **سعر الطرح:** 10 ريالاً للسهم الواحد.
- **فترة الاكتتاب:** من 2012/04/16 م إلى 2012/04/22 م.

Shares Trading Suspension

- CMA Board issued a resolution to suspend trading on the shares of:
 - 1- Allied Cooperative Insurance Group.
 - 2- Buruj Cooperative Insurance Company.
 - 3- Saudi Integrated Telecom Company.In the Saudi Stock Exchange (Tadawul), effective Sunday 01/04/2012.

Lift the Suspension of Trading

- CMA Board issued a resolution to lift the suspension on trading of shares of Buruj Cooperative Insurance Co. in the Saudi Stock Exchange (Tadawul), effective Sunday 29/04/2012.

تعليق تداول أسهم

- أصدر مجلس هيئة السوق المالية قراراً بتعليق تداول أسهم:
 - 1- شركة المجموعة المتحدة للتأمين التعاوني.
 - 2- شركة بروج للتأمين التعاوني.
 - 3- الشركة السعودية للإتصالات المتكاملة.في السوق المالية السعودية (تداول) ابتداءً من يوم الأحد 01/04/2012 م.

رفع تعليق تداول أسهم

- أصدر مجلس هيئة السوق المالية قراراً برفع تعليق تداول أسهم شركة بروج للتأمين التعاوني في السوق المالية السعودية (تداول)، ابتداءً من يوم الأحد 29/04/2012 م.

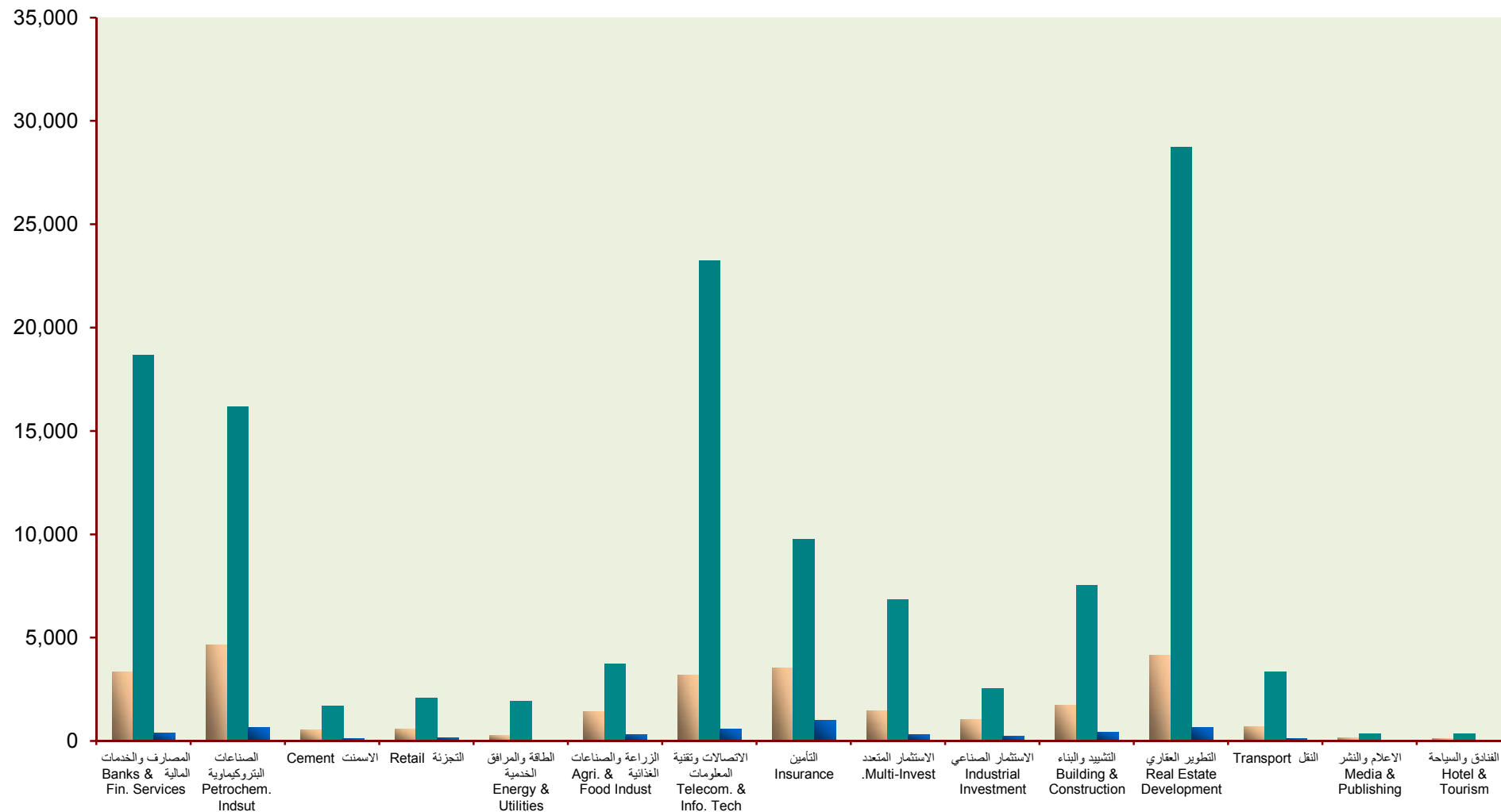
تداول الأسهم حسب القطاعات - ابريل 2012 م

Sectoral Activities - April 2012

Sector	النسبة الى الإجمالي %To Market	قيمة الأسهم المتداولة Value Traded (SR)	النسبة الى الإجمالي % To Market	الأسهم المتداولة Shares Traded	النسبة الى الإجمالي % To Market	الصفقات المنفذة Transactions	القطاعات
Banks & F. Services	12.40%	33,482,101,356.65	14.71%	1,866,863,599	7.75%	398,722	المصارف والخدمات المالية
Petrochemical Indust.	17.27%	46,647,024,654.25	12.73%	1,615,500,730	12.86%	662,093	الصناعات البتروكيمياوية
Cement	2.06%	5,559,677,661.15	1.33%	168,592,292	2.28%	117,463	الأسمنت
Retail	2.16%	5,823,021,805.80	1.63%	207,310,086	3.07%	158,005	التجزئة
Energy & Utilities	1.04%	2,804,097,650.40	1.50%	190,748,788	0.83%	42,579	الطاقة والمرافق الخدمية
Agri. & Food Indust.	5.24%	14,142,034,200.15	2.94%	373,097,979	6.36%	327,566	الزراعة والصناعات الغذائية
Telecom. & Info. Tech.	11.80%	31,878,532,657.05	18.32%	2,324,436,926	11.43%	588,119	الإتصالات وتقنية المعلومات
Insurance	13.11%	35,394,854,607.75	7.68%	974,896,139	19.62%	1,009,720	التأمين
Multi-Investment	5.48%	14,808,480,820.65	5.39%	683,568,181	6.41%	329,808	شركات الاستثمار المتعدد
Industrial Investment	3.88%	10,467,094,873.55	2.01%	254,647,407	4.40%	226,589	الاستثمار الصناعي
Building & Construction	6.48%	17,493,618,768.30	5.93%	752,832,308	8.10%	416,826	التشييد والبناء
Real Estate Development	15.36%	41,496,381,282.20	22.63%	2,872,241,297	12.75%	656,073	التطوير العقاري
Transport	2.57%	6,927,751,121.95	2.63%	334,355,388	2.57%	132,207	النقل
Media & Publishing	0.68%	1,824,897,168.20	0.28%	34,903,535	0.88%	45,298	الاعلام والنشر
Hotel & Tourism	0.49%	1,336,779,309.10	0.29%	36,509,782	0.69%	35,749	الفنادق والسياحة
Total	100.00%	270,086,347,937.15	100.00%	12,690,504,437	100.00%	5,146,817	الإجمالي

تداول الأسهم حسب القطاعات - أبريل 2012 م
Sectoral Activities - April 2012

Thousands



Value (0,000) القيمة بالعملة الف

Volume (00) الكمية بالعملة

Transactions الصفقات

مقارنة معلومات التداول عن شهر ابريل 2012 م مع شهر مارس 2012 م

Comparing Trading Information for April 2012 with March 2012

Trading Information	نسبة التغير % Change	March مارس 2012	April ابريل 2012	معلومات التداول
Transactions	-8.26%	5,610,366	5,146,817	عدد الصفقات المنفذة
* Shares Traded	-15.52%	15,022,271,793	12,690,504,437	* عدد الأسهم المتداولة
Value Traded (SR)	-15.41%	319,284,125,142.50	270,086,347,937.15	قيمة الأسهم المتداولة (ريال)
Number of Trading Days	-	21	22	عدد أيام التداول
Daily Average of Transactions	-12.43%	267,160	233,946	المتوسط اليومي لعدد الصفقات المنفذة
* Daily Average of Shares Traded	-19.36%	715,346,276	576,841,111	* المتوسط اليومي للأسهم المتداولة
Daily Average of Value (SR)	-19.25%	15,204,005,959	12,276,652,179	المتوسط اليومي لقيمة الأسهم المتداولة (ريال)
Market Capitalization (SR biln)	-3.78%	1,539.61	1,481.36	القيمة السوقية للأسهم المصدرة (مليار ريال)
Tadawul All Share Index (TASI)	-3.53%	7,835.15	7,558.47	المؤشر العام (نقطة)

* Adjusted for all corporate actions

* معدلة لجميع إجراءات الشركات

مقارنة معلومات التداول عن شهر ابريل 2012 م مع شهر ابريل 2011 م

Comparing Trading Information for April 2012 with April 2011

Trading Information	نسبة التغير % Change	April ابريل 2011	April ابريل 2012	معلومات التداول
Transactions	109.94%	2,451,587	5,146,817	عدد الصفقات المنفذة
* Shares Traded	152.16%	5,032,685,166	12,690,504,437	* عدد الأسهم المتداولة
Value Traded (SR)	140.89%	112,117,925,592.20	270,086,347,937.15	قيمة الأسهم المتداولة (ريال)
Number of Trading Days	-	21	22	عدد أيام التداول
Daily Average of Transactions	100.40%	116,742	233,946	المتوسط اليومي لعدد الصفقات المنفذة
* Daily Average of Shares Traded	140.70%	239,651,675	576,841,111	* المتوسط اليومي للأسهم المتداولة
Daily Average of Value (SR)	129.95%	5,338,948,838	12,276,652,179	المتوسط اليومي لقيمة الأسهم المتداولة (ريال)
Market Capitalization (SR biln)	10.06%	1,346.00	1,481.36	القيمة السوقية للأسهم المصدرة (مليار ريال)
Tadawul All Share Index (TASI)	12.64%	6,710.56	7,558.47	المؤشر العام (نقطة)

* Adjusted for all corporate actions

* معدلة لجميع إجراءات الشركات

Tadawul All Share Index (TASI) - April 2012

مؤشر تداول لأسهم جميع الشركات - أبريل 2012 م

نقطة Point



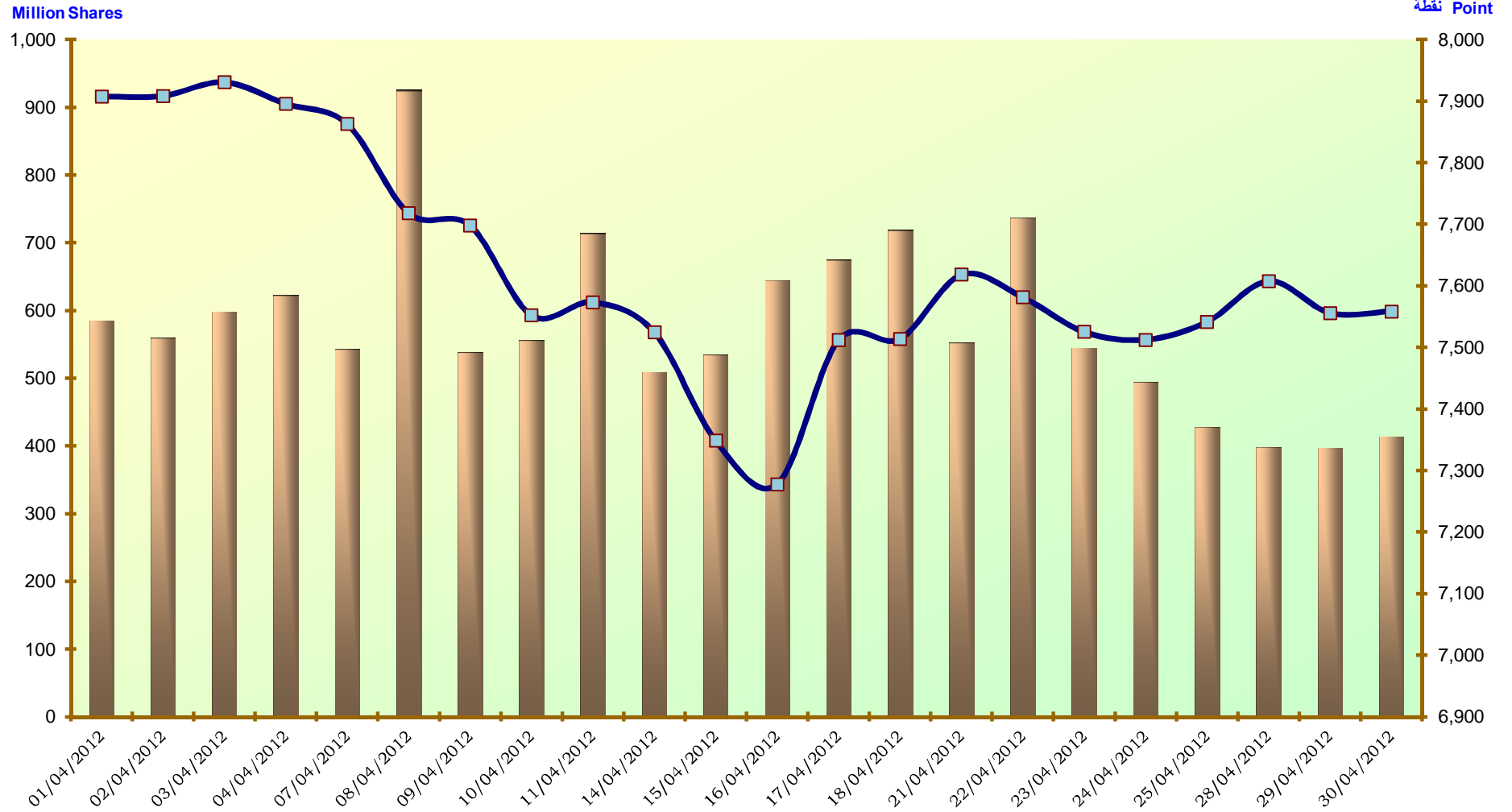
أداء مؤشرات القطاعات

Performance of Sectoral Indices

Sectoral Indices	للعام حتى تاريخه YTD	نسبة التغير % Change	مارس - 2012 م March - 2012	أبريل - 2012 م April - 2012	مؤشرات القطاعات
Banks & Financial Services	17.69%	-5.00%	18,064.41	17,161.57	المصارف والخدمات المالية
Petrochemical Industries	9.73%	-5.86%	7,265.02	6,839.29	الصناعات البتروكيمياوية
Cement	19.66%	4.34%	6,119.85	6,385.27	الأسمنت
Retail	14.75%	0.69%	7,378.81	7,430.07	التجزئة
Energy & Utilities	0.26%	-13.78%	5,786.86	4,989.43	الطاقة والمرافق الخدمية
Agriculture & Food Indust.	12.98%	-0.39%	6,593.38	6,567.35	الزراعة والصناعات الغذائية
Telecom. & Information Tech.	35.20%	2.39%	2,203.24	2,256.00	الإتصالات وتقنية المعلومات
Insurance	24.78%	-7.67%	1,346.94	1,243.62	التأمين
Multi-Investment	25.93%	-7.13%	3,737.74	3,471.08	شركات الاستثمار المتعدد
Industrial Investment	19.05%	-5.76%	6,967.53	6,566.52	الاستثمار الصناعي
Building & Construction	4.53%	-8.35%	3,723.03	3,412.10	التشييد والبناء
Real Estate Development	50.82%	1.52%	4,019.13	4,080.11	التطوير العقاري
Transport	51.47%	-0.91%	4,405.77	4,365.59	النقل
Media & Publishing	23.57%	1.63%	2,612.89	2,655.44	الاعلام والنشر
Hotel & Tourism	20.56%	-7.35%	7,815.69	7,240.85	الفنادق والسياحة

TASI & Volume Traded - April 2012

مؤشر تداول لأسهم جميع الشركات والأسهم المتداولة - أبريل 2012 م



الشركات الخمس الأكثر نشاطا - أبريل 2012 م
Top Five Active Stocks - April 2012

By number of transactions

من حيث عدد الصفقات

Company	نسبة الشركة من إجمالي السوق % To Market	نسبة الشركة من القطاع % To Sector	عدد الصفقات Transactions	الشركة
ZAIN KSA	5.94%	52.02%	305,951	زين السعودية
Alinma	5.43%	70.05%	279,296	الإتماء
Atheeb Telecom	4.80%	41.99%	246,965	عذيب للاتصالات
Dar Al Arkan	4.51%	35.36%	231,959	دار الأركان
Emaar E.C	3.80%	29.83%	195,730	إعمار

By number of shares traded

من حيث عدد الأسهم المتداولة

Company	نسبة الشركة من إجمالي السوق % To Market	نسبة الشركة من القطاع % To Sector	الاسهم المتداولة Shares Traded	الشركة
Alinma	13.17%	89.54%	1,671,513,506	الإتماء
ZAIN KSA	12.67%	69.17%	1,607,811,609	زين السعودية
Dar Al Arkan	9.76%	43.14%	1,239,146,220	دار الأركان
Emaar E.C	7.47%	33.02%	948,295,032	إعمار
Atheeb Telecom	5.05%	27.54%	640,237,275	عذيب للاتصالات

By value of shares traded

من حيث قيمة الأسهم المتداولة

Company	نسبة الشركة من إجمالي السوق %To Market	نسبة الشركة من القطاع %To Sector	قيمة الاسهم المتداولة Value Traded -SAR	الشركة
Alinma	9.52%	76.83%	25,722,708,145.55	الإتماء
ZAIN KSA	5.81%	49.19%	15,680,130,823.55	زين السعودية
Dar Al Arkan	5.57%	36.23%	15,034,234,500.25	دار الأركان
Emaar E.C	4.59%	29.91%	12,410,441,887.25	إعمار
Atheeb Telecom	4.55%	38.51%	12,275,448,527.10	عذيب للاتصالات

الشركات الأكثر ارتفاعاً في أسعارها (مقارنة سعر إغلاق أبريل 2012 م مع مارس 2012 م)

Top Gainers (Comparing Close Price of April 2012 with March 2012)

Company	نسبة التغير % Change	31/03/2012	30/04/2012	الشركة
Nama Chemicals	40.18%	16.80	23.55	نماء للكيمياويات
ACE	19.38%	81.25	97.00	ايس
Saudi Cement	14.79%	84.50	97.00	اسمنت السعودية
KEC	14.47%	19.00	21.75	مدينة المعرفة
Jabal Omar	13.99%	19.30	22.00	جبل عمر

الشركات الأكثر انخفاضاً في أسعارها (مقارنة سعر إغلاق أبريل 2012 م مع مارس 2012 م)

Top Losers (Comparing Close Price of April 2012 with March 2012)

Company	نسبة التغير % Change	31/03/2012	30/04/2012	الشركة
Saudi Industrial	-30.10%	30.90	21.60	صديق
Enaya	-27.61%	56.50	40.90	عناية
SPM	-18.23%	39.50	32.30	صناعة الورق
Weqaya Takaful	-16.62%	59.25	49.40	وقاية للتكافل
AL Babtain	-16.56%	32.60	27.20	البابطين

Banks & Financial Services	قيمة الاسهم المتداوله Value Traded	الاسهم المتداوله Volume Traded	الصفقات المنفذه Transactions	المصارف والخدمات المالية
Riyad	314,710,426.70	12,498,626	4,064	الرياض
AlJazira	1,347,169,355.20	45,345,109	24,003	الجزيرة
Saudi Investment	119,541,787.40	6,057,065	3,206	استثمار
Saudi Hollandi	43,395,472.00	1,504,157	862	السعودي الهولندي
Saudi Fransi	163,186,134.70	4,209,784	1,970	السعودي الفرنسي
SABB	168,022,349.90	4,603,499	1,974	ساب
Arab National	130,244,244.40	4,152,738	2,020	العربي الوطني
SAMBA	424,542,534.50	7,886,619	4,415	سامبا
Al Rajhi	2,736,572,558.50	34,731,684	27,385	الراجحي
AL Bilad	2,312,008,347.80	74,360,812	49,527	البلاد
Alinma	25,722,708,145.55	1,671,513,506	279,296	الإئماء
Total	33,482,101,356.65	1,866,863,599	398,722	اجمالي القطاع
Petrochemical Industries	قيمة الاسهم المتداوله Value Traded	الاسهم المتداوله Volume Traded	الصفقات المنفذه Transactions	الصناعات البتروكيماوية
CHEMANOL	3,939,662,201.10	204,713,452	83,135	كيماونول
Petrochem	495,160,963.95	19,592,032	10,261	بتروكيم
SABIC	11,944,523,132.50	114,695,256	91,602	سابك
SAFCO	1,051,718,634.75	5,576,663	8,181	سافكو
Industrialization	1,658,903,863.80	43,925,678	17,816	التصنيع
Alujain	2,158,910,305.50	96,706,869	46,767	اللجين
Nama Chemicals	8,422,214,370.60	382,454,789	158,515	نماء للكيماويات
SIIG	1,191,532,096.25	50,183,519	16,147	المجموعة السعودية
Sahara Petrochemical	1,982,052,221.40	108,268,698	42,217	الصحراء للبتروكيماويات
YANSAB	2,459,705,728.45	45,986,742	24,819	ينساب
Sipchem	1,173,938,597.00	50,819,167	25,699	سبكيم العالمية
Advanced	1,039,534,839.80	35,101,730	19,813	المتقدمة
Saudi Kayan	7,525,391,926.70	392,301,441	84,035	كيان السعودية
Petro Rabigh	1,603,775,772.45	65,174,694	33,086	بترو رابغ
Total	46,647,024,654.25	1,615,500,730	662,093	اجمالي القطاع
Cement	قيمة الاسهم المتداوله Value Traded	الاسهم المتداوله Volume Traded	الصفقات المنفذه Transactions	الاسمنت
HCC	1,367,074,773.45	59,282,130	44,683	أسمنت حائل
Arab Cement	447,868,064.00	7,652,938	5,155	الاسمنت العربية
Yamamah Cement	990,464,839.95	19,629,441	13,364	اسمنت اليمامة
Saudi Cement	435,938,952.25	4,730,410	4,552	اسمنت السعوديه
Qassim Cement	262,698,845.00	3,224,812	3,815	اسمنت القصيم
Southern Cement	153,694,759.25	1,587,865	2,508	اسمنت الجنوبيه
Yanbu Cement	475,317,109.50	6,268,321	3,917	اسمنت ينبع
Eastern Cement	151,716,430.00	2,621,516	3,010	اسمنت الشرقية
Tabuk Cement	111,983,400.80	4,259,728	3,425	اسمنت تبوك
Jouf Cement	1,162,920,486.95	59,335,131	33,034	اسمنت الجوف
Total	5,559,677,661.15	168,592,292	117,463	اجمالي القطاع
Retail	قيمة الاسهم المتداوله Value Traded	الاسهم المتداوله Volume Traded	الصفقات المنفذه Transactions	التجزئة
A. Othaim Market	218,180,024.25	2,464,197	5,710	أسواق ع العثيم
Mouwasat	454,361,475.65	8,666,762	12,032	المواساة
Extra	154,274,182.25	1,773,886	4,388	إكسترا
SASCO	1,096,129,491.20	48,921,774	31,637	خدمات السيارات
Thim'ar	744,890,617.50	24,870,507	26,867	ثمار

Retail	قيمة الاسهم المتداوله Value Traded	الاسهم المتداوله Volume Traded	الصفقات المنفذه Transactions	التجزئة
Fitaihi Group	1,918,128,580.40	97,256,818	48,806	مجموعة فتيحي
Jarir	244,947,617.25	1,562,781	3,479	جرير
Aldreess	497,118,751.40	13,205,076	11,686	الدريس
AlHokair	311,209,318.00	3,900,258	6,269	الحكير
Alkhaleej Trng	183,781,747.90	4,688,027	7,131	الخليج للتدريب
Total	5,823,021,805.80	207,310,086	158,005	اجمالي القطاع
Energy & Utilities	قيمة الاسهم المتداوله Value Traded	الاسهم المتداوله Volume Traded	الصفقات المنفذه Transactions	الطاقة والمرافق الخدمية
Gas & Industrialization	188,823,041.15	8,162,566	7,061	الغاز والتصنيع
Saudi Electricity	2,615,274,609.25	182,586,222	35,518	كهرباء السعودية
Total	2,804,097,650.40	190,748,788	42,579	اجمالي القطاع
Agriculture & Food Industries	قيمة الاسهم المتداوله Value Traded	الاسهم المتداوله Volume Traded	الصفقات المنفذه Transactions	الزراعة والصناعات الغذائية
SAVOLA Group	456,371,334.70	13,108,119	7,982	مجموعة صافولا
Food	1,804,964,493.80	59,906,651	44,037	الغذائية
SADAFCO	379,085,925.00	6,514,322	7,908	سدافكو
Almarai	1,722,778,297.50	25,491,763	33,849	المراعي
Anaam Holding	2,493,231,360.25	33,724,793	44,419	أنعام القابضة
H B	234,472,278.20	5,080,435	9,855	حلواني إخوان
Herfy Foods	87,547,345.50	968,303	1,473	هرفي للأغذية
NADEC	439,723,123.90	13,630,063	12,294	نادك
Qassim Agriculture	1,727,651,582.15	66,118,019	33,581	القصيم الزراعيه
Tabuk Agriculture	895,527,408.30	26,220,487	23,708	تبوك الزراعيه
Saudi Fisheries	948,093,644.00	26,074,509	29,684	الأسماك
Sharqiya Dev Co	1,201,089,050.75	21,124,959	31,369	الشرقية للتنمية
Jouff Agriculture	178,338,648.80	4,390,170	5,066	الجوف الزراعيه
Bishah Agriculture *	0	0.00	0.00	* ببشة الزراعيه
Jazan Development	1,573,159,707.30	70,745,386	42,341	جازان للتنمية
Total	14,142,034,200.15	373,097,979	327,566	اجمالي القطاع
Telecomm. & Information Technology	قيمة الاسهم المتداوله Value Traded	الاسهم المتداوله Volume Traded	الصفقات المنفذه Transactions	الاتصالات وتقنية المعلومات
STC	1,962,637,810.90	47,295,914	18,057	الاتصالات
EtiHAD Etisalat	1,960,315,495.50	29,092,128	17,146	اتحاد اتصالات
ZAIN KSA	15,680,130,823.55	1,607,811,609	305,951	زين السعودية
Atheeb Telecom	12,275,448,527.10	640,237,275	246,965	عذيب للاتصالات
Almutakamela**	0	0	0	** المتكاملة
Total	31,878,532,657.05	2,324,436,926	588,119	اجمالي القطاع
Insurance	قيمة الاسهم المتداوله Value Traded	الاسهم المتداوله Volume Traded	الصفقات المنفذه Transactions	التأمين
Tawuniya	498,795,812.50	8,740,563	8,895	التعاونية
Malath Insurance	1,841,206,214.10	64,090,958	56,545	ملاذ للتأمين
MEDGULF	270,105,564.80	7,859,188	7,374	ميد غلف للتأمين
ALLIANZ SF	489,877,023.50	6,046,321	16,298	أليانز إس إف
SALAMA	639,770,756.95	13,353,079	23,059	سلامة
Walaa Insurance	860,091,649.75	33,820,545	28,212	ولاء للتأمين
Arabian Shield	310,533,371.00	8,864,757	10,037	الدرع العربي
SABB Takaful	1,353,337,792.10	32,035,662	38,762	ساب تكافل

Insurance	قيمة الاسهم المتداوله Value Traded	الاسهم المتداوله Volume Traded	الصفقات المنفذه Transactions	التأمين
SANAD	549,843,371.65	21,625,604	20,653	سند
SAICO	1,463,360,534.75	30,617,508	47,154	سايكو
Saudi Indian	619,594,192.40	11,577,455	19,778	السعودية الهندية
Gulf Union	673,064,085.25	29,405,081	24,338	اتحاد الخليج
ATC	592,919,806.25	8,566,222	19,457	الأهلي للتكافل
Al - Ahlia	823,162,157.90	18,252,788	28,898	الأهلية
ACIG**	0	0	0	**أسيج
AICC	749,026,859.80	24,379,571	23,454	التأمين العربية
Trade Union	695,178,705.10	23,731,920	22,349	الاتحاد التجاري
Sagr Insurance	574,839,609.90	17,734,223	20,455	الصقر للتأمين
U C A	607,834,347.50	14,286,057	19,747	المتحدة للتأمين
Saudi Re	3,141,536,639.90	198,515,766	79,375	الإعادة السعودية
Bupa Arabia	767,426,649.60	26,424,696	23,661	بوبا العربية
Weqaya Takaful	1,199,221,292.75	21,964,825	30,342	وقاية للتكافل
Al Rajhi Takaful	1,825,789,702.75	28,793,493	40,693	تكافل الراجحي
ACE	974,977,128.00	10,288,925	27,659	ايس
AXA - Cooperative	668,535,146.00	16,556,679	22,503	اكسا - التعاونية
Gulf General	1,174,338,851.20	24,919,177	33,482	الخليجية العامة
Buruj	385,122,620.00	5,673,666	9,475	بروج
Al Alamiya	1,152,769,444.00	21,204,942	30,473	العالمية
Solidarity	2,581,134,213.95	91,180,916	61,738	سوليدرتي تكافل
Wataniya	895,115,906.00	8,970,485	24,178	الوطنية
Amana Insurance	1,226,705,072.80	32,092,529	36,974	امانة للتأمين
Enaya	5,789,640,085.60	113,322,538	153,702	عناية
Total	35,394,854,607.75	974,896,139	1,009,720	اجمالي القطاع

Multi- Investment	قيمة الاسهم المتداوله Value Traded	الاسهم المتداوله Volume Traded	الصفقات المنفذه Transactions	شركات الاستثمار المتعدد
SARCO	1,742,559,837.50	23,134,353	36,968	المصافي
Saudi Advanced	1,269,303,503.45	58,173,345	32,906	المتطورة
Al Ahsa for Dev.	3,594,061,942.35	182,091,608	76,909	الاحساء للتنمية
SISCO	5,529,425,250.00	277,389,203	107,849	سيسكو
Assir	1,370,259,501.40	66,123,622	27,399	عسير
Al Baha	805,139,974.30	36,459,538	31,870	الباحة
kingdom	497,730,811.65	40,196,512	15,907	المملكة
Total	14,808,480,820.65	683,568,181	329,808	اجمالي القطاع

Industrial Investment	قيمة الاسهم المتداوله Value Traded	الاسهم المتداوله Volume Traded	الصفقات المنفذه Transactions	الاستثمار الصناعي
Takween	1,543,487,269.25	25,366,792.00	36,312.00	تكوين
BCI	635,675,653.60	17,842,269.00	19,294.00	بي سي أي
MA'ADEN	1,637,889,157.40	46,805,851	25,304	معادن
Astra Indust	124,607,263.40	2,931,128	6,192	أسترا الصناعية
ALSorayai	529,063,428.50	18,724,055	15,568	مجموعة السريع
Shaker	161,044,378.75	2,197,333	3,652	شاكور
Pharmaceutical	196,027,068.95	4,019,683	3,528	الدوائية
Glass	556,763,240.90	14,258,974	12,562	زجاج
FIPCO	982,321,235.80	21,475,897	22,298	فيبيكو
Maadaniyah	672,404,139.40	20,003,053	18,675	معدنية
Saudi Chemical	1,621,278,963.60	38,116,223	22,693	الكيميائية السعودية
SPM	212,068,297.80	6,163,081	7,401	صناعة الورق
AlAbdullatif	143,327,169.80	5,001,860	4,475	العيد اللطيف
Saudi Export	1,451,137,606.40	31,741,208	28,635	الصادرات
Total	10,467,094,873.55	254,647,407.00	226,589.00	اجمالي القطاع

Building & Construction	قيمة الاسهم المتداوله Value Traded	الاسهم المتداوله Volume Traded	الصفقات المنفذه Transactions	التشييد والبناء
ASLAK	1,726,555,437.45	35,757,547	35,695	أسلاك
MMG	2,338,558,197.85	149,906,253	61,824	مجموعة المعجل
SSP	355,593,224.20	12,647,016	11,548	الأنابيب السعودية
ALKHODARI	297,359,893.50	5,406,135	7,049	الخضري
Ceramic	422,011,668.75	4,215,609	7,172	الخزف
Gypsum	123,495,284.50	3,702,804	4,776	الجبس
Cables	4,045,289,697.95	190,737,375	81,998	الكابلات
Saudi Industrial	3,257,616,432.05	147,752,154	75,402	صدق
Amiantit	1,717,573,081.80	84,204,677	41,626	اميانتيت
Pipes	602,115,477.20	17,877,258	11,872	أنابيب
Zamil Industrial	231,434,502.10	7,464,291	6,339	الزامل للصناعة
AL Babtain	277,068,629.80	9,565,466	9,051	البايطين
SVCP	74,428,499.00	991,235	1,847	الفخارية
MESC	1,546,566,006.50	70,077,375	47,485	مسك
Red Sea	477,952,735.65	12,527,113	13,142	البحر الأحمر
Total	17,493,618,768.30	752,832,308	416,826	اجمالي القطاع
Real Estate Development	قيمة الاسهم المتداوله Value Traded	الاسهم المتداوله Volume Traded	الصفقات المنفذه Transactions	التطوير العقاري
Real Estate	516,161,447.20	18,667,252	10,216	العقارية
Taiba	238,624,963.20	9,745,643	5,543	طبية للاستثمار
Makkah	153,481,893.90	3,964,882	3,852	مكة للانشاء
Arriyadh Development	1,072,530,751.60	41,355,853	18,851	التعمير
Emaar E .C	12,410,441,887.25	948,295,032	195,730	إعمار
Jabal Omar	6,014,830,513.10	288,297,309	88,217	جبل عمر
Dar Al Arkan	15,034,234,500.25	1,239,146,220	231,959	دار الأركان
KEC	6,056,075,325.70	322,769,106	101,705	مدينة المعرفة
Total	41,496,381,282.20	2,872,241,297	656,073	اجمالي القطاع
Transport	قيمة الاسهم المتداوله Value Traded	الاسهم المتداوله Volume Traded	الصفقات المنفذه Transactions	النقل
Shipping	3,235,356,646.35	179,027,738	47,986	النقل البحري
SAPTCO	2,134,496,512.20	125,490,050	47,794	النقل الجماعي
Mubarrad	1,307,331,304.20	24,659,654	29,625	ميرد
Budget Saudi	250,566,659.20	5,177,946	6,802	بدجت السعودية
Total	6,927,751,121.95	334,355,388	132,207	اجمالي القطاع
Media and Publishing	قيمة الاسهم المتداوله Value Traded	الاسهم المتداوله Volume Traded	الصفقات المنفذه Transactions	الاعلام والتشتر
Tihama	1,287,436,543	15,955,754	25,428	تهامه للاعلان
SRMG	165,969,189	6,941,396	7,814	الأبحاث و التسويق
SPPC	371,491,436	12,006,385	12,056	طباعة وتغليف
Total	1,824,897,168.20	34,903,535	45,298	اجمالي القطاع
Hotel & Tourism	قيمة الاسهم المتداوله Value Traded	الاسهم المتداوله Volume Traded	الصفقات المنفذه Transactions	الفنادق والسياحة
Hotels	175,462,459.90	6,025,995	4,620	الفنادق
Shams	1,161,316,849.20	30,483,787	31,129	شمس
Total	1,336,779,309.10	36,509,782	35,749	اجمالي القطاع
Market	270,086,347,937.15	12,690,504,437	5,146,817	اجمالي السوق

* Suspended since 13/01/2007

** Suspended since 01/04/2012

* معلقة من التداول منذ 2007/01/13

** معلقة من التداول منذ 2012/04/01

Banks & Financial Services	النسبة للسوق %To Market	النسبة للقطاع %to Sector	القيمة السوقية بالريال Market Capitalization	سعر الاغلاق Close Price	عدد الاسهم المصدرة Issued Shares	المصارف والخدمات المالية
Riyad	2.53	10.41	37,500,000,000.00	25.00	1,500,000,000	الرياض
AlJazira	0.58	2.38	8,580,000,000.00	28.60	300,000,000	الجزيرة
Saudi Investment	0.69	2.86	10,285,000,000.00	18.70	550,000,000	استثمار
Saudi Hollandi	0.77	3.16	11,391,030,000.00	28.70	396,900,000	السعودي الهولندي
Saudi Fransi	2.34	9.64	34,714,286,400.00	38.40	904,017,875	السعودي الفرنسي
SABB	2.46	10.14	36,500,000,000.00	36.50	1,000,000,000	ساب
Arab National	1.78	7.32	26,350,000,000.00	31.00	850,000,000	العربي الوطني
SAMBA	3.13	12.87	46,350,000,000.00	51.50	900,000,000	سامبا
Al Rajhi	7.90	32.49	117,000,000,000.00	78.00	1,500,000,000	الراجحي
AL Bilad	0.61	2.51	9,030,000,000.00	30.10	300,000,000	البلاد
Alinma	1.51	6.23	22,425,000,000.00	14.95	1,500,000,000	الإنماء
Total	24.31	-	360,125,316,400.00	-	9,700,917,875	اجمالي القطاع

Petrochemical Industries	النسبة للسوق %To Market	النسبة للقطاع %to Sector	القيمة السوقية بالريال Market Capitalization	سعر الاغلاق Close Price	عدد الاسهم المصدرة Issued Shares	الصناعات البتروكيماوية
CHEMANOL	0.14	0.42	2,110,500,000.00	17.50	120,600,000	كيماول
Petrochem	0.84	2.46	12,432,000,000.00	25.90	480,000,000	بتروكيم
SABIC	20.76	60.97	307,500,000,000.00	102.50	3,000,000,000	سابك
SAFCO	3.11	9.15	46,125,000,000.00	184.50	250,000,000	سافكو
Industrialization	1.63	4.77	24,080,909,976.00	36.00	668,914,166	التصنيع
Alujain	0.09	0.28	1,394,380,000.00	20.15	69,200,000	اللجين
Nama Chemicals	0.20	0.60	3,026,646,000.00	23.55	128,520,000	نماء للكيماويات
SIIG	0.74	2.18	10,980,000,000.00	24.40	450,000,000	المجموعة السعودية
Sahara Petrochemical	0.50	1.46	7,371,756,000.00	16.80	438,795,000	الصحراء للبتروكيماويات
YANSAB	2.03	5.97	30,093,750,000.00	53.50	562,500,000	ينساب
Sipchem	0.54	1.58	7,956,666,652.20	21.70	366,666,666	سبكيم العالمية
Advanced	0.31	0.91	4,591,860,000.00	28.00	163,995,000	المتقدمة
Saudi Kayan	1.81	5.32	26,850,000,000.00	17.90	1,500,000,000	كيان السعودية
Petro Rabigh	1.34	3.93	19,841,400,000.00	22.65	876,000,000	بترو رايغ
Total	34.05	-	504,354,868,628.20	-	9,075,190,832	اجمالي القطاع

Cement	النسبة للسوق %To Market	النسبة للقطاع %to Sector	القيمة السوقية بالريال Market Capitalization	سعر الاغلاق Close Price	عدد الاسهم المصدرة Issued Shares	الاسمنت
HCC	0.15	3.11	2,232,120,000.00	22.80	97,900,000	أسمنت حائل
Arab Cement	0.32	6.66	4,780,000,000.00	59.75	80,000,000	الاسمنت العربية
Yamamah Cement	0.69	14.26	10,226,250,000.00	50.50	202,500,000	اسمنت اليمامة
Saudi Cement	1.00	20.69	14,841,000,000.00	97.00	153,000,000	اسمنت السعودية
Qassim Cement	0.50	10.38	7,447,500,000.00	82.75	90,000,000	اسمنت القصيم
Southern Cement	0.99	20.39	14,630,000,000.00	104.50	140,000,000	اسمنت الجنوبيه
Yanbu Cement	0.53	10.90	7,822,500,000.00	74.50	105,000,000	اسمنت ينبع
Eastern Cement	0.33	6.83	4,902,000,000.00	57.00	86,000,000	اسمنت الشرقية
Tabuk Cement	0.16	3.22	2,313,000,000.00	25.70	90,000,000	اسمنت تبوك
Jouf Cement	0.17	3.54	2,541,500,000.00	19.55	130,000,000	اسمنت الجوف
Total	4.84	-	71,735,870,000.00	-	1,174,400,000	اجمالي القطاع

Retail	النسبة للسوق %To Market	النسبة للقطاع %to Sector	القيمة السوقية بالريال Market Capitalization	سعر الاغلاق Close Price	عدد الاسهم المصدرة Issued Shares	التجزئة
A. Othaim Market	0.13	7.24	1,906,875,000.00	84.75	22,500,000	أسواق ع العثيم
Mouwasat	0.17	9.59	2,525,000,000.00	50.50	50,000,000	المواساة
Extra	0.14	7.86	2,070,000,000.00	86.25	24,000,000	إكسترا
SASCO	0.07	3.73	983,250,000.00	21.85	45,000,000	خدمات السيارات

Retail	النسبة للسوق %To Market	النسبة للقطاع %to Sector	القيمة السوقية بالريال Market Capitalization	سعر الاغلاق Close Price	عدد الاسهم المصدرة Issued Shares	التجزئة
Thim'ar	0.02	1.14	300,000,000.00	30.00	10,000,000	ثمار
Fitaihi Group	0.07	3.86	1,017,500,000.00	18.50	55,000,000	مجموعة فتحي
Jarir	0.65	36.34	9,570,000,000.00	159.50	60,000,000	جرير
Aldrees	0.07	4.10	1,080,000,000.00	36.00	30,000,000	الدريس
AlHokair	0.40	22.60	5,950,000,000.00	85.00	70,000,000	الحكير
Alkhaleej Trng	0.06	3.53	930,000,000.00	37.20	25,000,000	الخليج للتدريب
Total	1.78	-	26,332,625,000.00	-	391,500,000	اجمالي القطاع

Energy & Utilities	النسبة للسوق %To Market	النسبة للقطاع %to Sector	القيمة السوقية بالريال Market Capitalization	سعر الاغلاق Close Price	عدد الاسهم المصدرة Issued Shares	الطاقة والمرافق الخدمية
Gas & Industrialization	0.11	2.88	1,695,000,000.00	22.60	75,000,000	الغاز والتصنيع
Saudi Electricity	3.85	97.12	57,082,335,265.50	13.70	4,166,593,815	كهرباء السعودية
Total	3.97	-	58,777,335,265.50	-	4,241,593,815	اجمالي القطاع

Agriculture & Food Industries	النسبة للسوق %To Market	النسبة للقطاع %to Sector	القيمة السوقية بالريال Market Capitalization	سعر الاغلاق Close Price	عدد الاسهم المصدرة Issued Shares	الزراعة والصناعات الغذائية
SAVOLA Group	1.19	29.19	17,600,000,000.00	35.20	500,000,000	مجموعة صافولا
Food	0.04	0.95	574,000,000.00	28.70	20,000,000	الغذائية
SADAFCO	0.13	3.28	1,974,375,000.00	60.75	32,500,000	سدافكو
Almarai	1.81	44.46	26,800,000,000.00	67.00	400,000,000	المراعي
Anaam Holding	0.05	1.35	812,050,000.00	74.50	10,900,000.00	أنعام القابضة
H B	0.09	2.14	1,288,571,493.00	45.10	28,571,430.00	حلواني إخوان
Herfy Foods	0.18	4.40	2,655,000,000.00	88.50	30,000,000.00	هرفي للأغذية
NADEC	0.13	3.09	1,860,000,000.00	31.00	60,000,000	نادك
Qassim Agriculture	0.09	2.26	1,365,000,000.00	27.30	50,000,000	القصيم الزراعيه
Tabuk Agriculture	0.04	1.07	646,000,000.00	32.30	20,000,000	تبوك الزراعيه
Saudi Fisheries	0.13	3.11	1,873,812,500.00	35.00	53,537,500	الأسماك
Sharqiya Dev Co	0.03	0.71	429,375,000.00	57.25	7,500,000	الشرقية للتنمية
Jouff Agriculture	0.07	1.62	975,000,000.00	39.00	25,000,000	الجوف الزراعيه
Bishah Agriculture *	0.02	0.58	348,750,000.00	69.75	5,000,000.00	* بيثشة الزراعيه
Jazan Development	0.07	1.80	1,082,500,000.00	21.65	50,000,000	جازان للتنمية
Total	4.07	-	60,284,433,993.00	-	1,293,008,930	اجمالي القطاع

Telecomm. & Information Technology	النسبة للسوق %To Market	النسبة للقطاع %to Sector	القيمة السوقية بالريال Market Capitalization	سعر الاغلاق Close Price	عدد الاسهم المصدرة Issued Shares	الاتصالات وتقنية المعلومات
STC	5.74	55.59	85,000,000,000.00	42.50	2,000,000,000	الاتصالات
Ethiad Etisalat	3.27	31.70	48,475,000,000.00	69.25	700,000,000	اتحاد اتصالات
ZAIN KSA	0.92	8.93	13,650,000,000.00	9.75	1,400,000,000	زين السعودية
Atheeb Telecom	0.21	2.01	3,071,250,000.00	19.50	157,500,000	عذيب للاتصالات
** Almutakamela	0.18	1.78	2,720,000,000.00	27.20	100,000,000	** المتكاملة
Total	10.32	-	152,916,250,000.00	-	4,357,500,000	اجمالي القطاع

Insurance	النسبة للسوق %To Market	النسبة للقطاع %to Sector	القيمة السوقية بالريال Market Capitalization	سعر الاغلاق Close Price	عدد الاسهم المصدرة Issued Shares	التأمين
Tawuniya	0.26	11.51	3,843,750,000.00	51.25	75,000,000	التعاونية
Malath Insurance	0.05	2.35	786,000,000.00	26.20	30,000,000	ملاذ للتأمين
MEDGULF	0.18	7.83	2,616,000,000.00	32.70	80,000,000	ميدغلف للتأمين
ALLIANZ SF	0.11	4.97	1,660,000,000.00	83.00	20,000,000	أليانز إس إف
SALAMA	0.03	1.50	500,000,000.00	50.00	10,000,000	سلامة
Walaa Insurance	0.03	1.49	497,000,000.00	24.85	20,000,000	ولاء للتأمين
Arabian Shield	0.05	2.15	718,000,000.00	35.90	20,000,000	الدرع العربي

Insurance	النسبة للسوق %To Market	النسبة للقطاع %to Sector	القيمة السوقية بالريال Market Capitalization	سعر الاغلاق Close Price	عدد الاسهم المصدرة Issued Shares	التأمين
SABB Takaful	0.09	4.30	1,404,200,000.00	41.30	34,000,000	ساب تكافل
SANAD	0.03	1.54	514,000,000.00	25.70	20,000,000	سند
SAICO	0.03	1.46	488,000,000.00	48.80	10,000,000	سايكو
Saudi Indian	0.03	1.53	510,000,000.00	51.00	10,000,000	السعودية الهندية
Gulf Union	0.03	1.49	497,200,000.00	22.60	22,000,000	اتحاد الخليج
ATC	0.08	3.34	1,116,666,689.00	67.00	16,666,667	الأهلي للتكافل
Al - Ahlia	0.03	1.36	453,000,000.00	45.30	10,000,000	الأهلية
** ACIG	0.03	1.21	405,000,000.00	40.50	10,000,000	** أسيج
AICC	0.04	1.96	654,000,000.00	32.70	20,000,000	التأمين العربية
Trade Union	0.05	2.15	717,500,000.00	28.70	25,000,000	الاتحاد التجاري
Sagr Insurance	0.04	1.89	630,000,000.00	31.50	20,000,000	الصقر للتأمين
U C A	0.06	2.56	856,000,000.00	42.80	20,000,000	المتحدة للتأمين
Saudi Re	0.11	4.67	1,560,000,000.00	15.60	100,000,000	الإعادة السعودية
Bupa Arabia	0.07	3.13	1,044,000,000.00	26.10	40,000,000	بوبا العربية
Weqaya Takaful	0.07	2.96	988,000,000.00	49.40	20,000,000	وقاية للتكافل
Al Rajhi Takaful	0.08	3.68	1,230,000,000.00	61.50	20,000,000	تكافل الراجحي
ACE	0.07	2.90	970,000,000.00	97.00	10,000,000	ايس
AXA - Cooperative	0.05	2.28	762,000,000.00	38.10	20,000,000	اكسا - التعاونية
Gulf General	0.06	2.51	838,000,000.00	41.90	20,000,000	الخليجية العامة
Buruj	0.06	2.51	838,500,000.00	64.50	13,000,000	بروج للتأمين
Al Alamiya	0.07	3.16	1,055,000,000.00	52.75	20,000,000	العالمية
Solidarity	0.10	4.40	1,470,750,000.00	26.50	55,500,000	سوليدرتي تكافل
Wataniya	0.07	2.93	977,500,000.00	97.75	10,000,000	الوطنية
Amana Insurance	0.08	3.49	1,164,800,000.00	36.40	32,000,000	امانة للتأمين
Enaya	0.11	4.90	1,636,000,000.00	40.90	40,000,000	عناية
Total	2.25	-	33,400,866,689.00	-	873,166,667	اجمالي القطاع

Multi- Investment	النسبة للسوق %To Market	النسبة للقطاع %to Sector	القيمة السوقية بالريال Market Capitalization	سعر الاغلاق Close Price	عدد الاسهم المصدرة Issued Shares	شركات الاستثمار المتعدد
SARCO	0.07	2.03	1,050,000,000.00	70.00	15,000,000	المصافي
Saudi Advanced	0.06	1.74	900,720,000.00	20.85	43,200,000	المتطورة
Al Ahsa for Dev.	0.06	1.73	894,250,000.00	18.25	49,000,000	الاحساء للتنمية
SISCO	0.09	2.52	1,302,200,000.00	19.15	68,000,000	سيسكو
Assir	0.16	4.71	2,439,305,557.70	19.30	126,388,889	عسير
Al Baha	0.02	0.65	335,250,000.00	22.35	15,000,000	الباحة
kingdom	3.03	86.63	44,841,175,830.00	12.10	3,705,882,300	المملكة
Total	3.49	-	51,762,901,387.70	-	4,022,471,189	اجمالي القطاع

Industrial Investment	النسبة للسوق %To Market	النسبة للقطاع %to Sector	القيمة السوقية بالريال Market Capitalization	سعر الاغلاق Close Price	عدد الاسهم المصدرة Issued Shares	الاستثمار الصناعي
Takween	0.12	3.27	1,725,000,000.00	57.50	30,000,000	تكوين
BCI	0.06	1.77	935,000,000.00	34.00	27,500,000	بي سي أي
MA'ADEN	2.09	58.54	30,895,000,000.00	33.40	925,000,000	معادن
Astra Indust	0.21	5.97	3,149,999,997.50	42.50	74,117,647	أسترا الصناعية
ALSorayai	0.05	1.48	780,000,000.00	26.00	30,000,000	مجموعة السريع
Shaker	0.17	4.78	2,520,000,000.00	72.00	35,000,000	شاكر
Pharmaceutical	0.24	6.82	3,600,281,250.00	45.90	78,437,500	الدوائية
Glass	0.07	1.99	1,050,000,000.00	35.00	30,000,000	زجاج
FIPCO	0.03	0.96	506,000,000.00	44.00	11,500,000	فيبيكو
Maadaniyah	0.06	1.72	908,020,474.70	32.30	28,112,089	معدنية
Saudi Chemical	0.18	5.09	2,687,700,000.00	42.50	63,240,000	الكيميائية السعودية
SPM	0.08	2.30	1,211,250,000.00	32.30	37,500,000	صناعة الورق
AlAbdullatif	0.15	4.34	2,291,250,000.00	28.20	81,250,000	العبد اللطيف
Saudi Export	0.03	0.97	513,000,000.00	47.50	10,800,000	الصادرات
Total	3.56	-	52,772,501,722.20	-	1,462,457,236	اجمالي القطاع

Building & Construction	النسبة للسوق %To Market	النسبة للقطاع %to Sector	القيمة السوقية بالريال Market Capitalization	سعر الاغلاق Close Price	عدد الاسهم المصدرة Issued Shares	التشييد والبناء
ASLAK	0.10	6.22	1,462,500,000.00	45.00	32,500,000	أسلاك
MMG	0.13	8.18	1,925,000,000.00	15.40	125,000,000	مجموعة المعجل
SSP	0.09	5.75	1,351,500,000.00	26.50	51,000,000	الأنابيب السعودية
ALKHODARI	0.15	9.62	2,263,125,000.00	53.25	42,500,000	الخصري
Ceramic	0.24	15.42	3,628,125,000.00	96.75	37,500,000	الخزف
Gypsum	0.07	4.35	1,022,833,344.10	32.30	31,666,667	الجبس
Cables	0.10	6.33	1,489,600,000.00	19.60	76,000,000	الكابلات
Saudi Industrial	0.06	3.67	864,000,000.00	21.60	40,000,000	صنق
Amiantit	0.15	9.26	2,177,175,000.00	18.85	115,500,000	اميانتيت
Pipes	0.07	4.39	1,033,200,000.00	32.80	31,500,000	أنابيب
Zamil Industrial	0.12	7.70	1,812,000,000.00	30.20	60,000,000	الزامل للصناعة
AL Babtain	0.08	4.93	1,159,571,686.40	27.20	42,631,312	البابطين
SVCP	0.08	4.78	1,125,000,000.00	75.00	15,000,000	الفخارية
MESC	0.06	3.55	834,000,000.00	20.85	40,000,000	مسك
Red Sea	0.09	5.85	1,376,000,000.00	34.40	40,000,000	البحر الأحمر
Total	1.59	-	23,523,630,030.50	-	780,797,979	اجمالي القطاع
Real Estate Development	النسبة للسوق %To Market	النسبة للقطاع %to Sector	القيمة السوقية بالريال Market Capitalization	سعر الاغلاق Close Price	عدد الاسهم المصدرة Issued Shares	التطوير العقاري
Real Estate	0.22	4.81	3,252,000,000.00	27.10	120,000,000	العقارية
Taiba	0.25	5.55	3,750,000,000.00	25.00	150,000,000	طيبة للاستثمار
Makkah	0.43	9.49	6,411,351,736.00	38.90	164,816,240	مكة للانشاء
Arriyadh Development	0.17	3.69	2,490,000,000.00	24.90	100,000,000	التعمير
Emaar E .C	0.77	16.86	11,390,000,000.00	13.40	850,000,000	إعمار
Jabal Omar	1.38	30.27	20,446,800,000.00	22.00	929,400,000	جبل عمر
Dar Al Arkan	0.84	18.39	12,420,000,000.00	11.50	1,080,000,000	دار الأركان
KEC	0.50	10.93	7,379,775,000.00	21.75	339,300,000	مدينة المعرفة
Total	4.56	-	67,539,926,736.00	-	3,733,516,240	اجمالي القطاع
Transport	النسبة للسوق %To Market	النسبة للقطاع %to Sector	القيمة السوقية بالريال Market Capitalization	سعر الاغلاق Close Price	عدد الاسهم المصدرة Issued Shares	النقل
Shipping	0.38	57.04	5,622,750,000.00	17.85	315,000,000	النقل البحري
SAPTCO	0.15	21.81	2,150,000,000.00	17.20	125,000,000	النقل الجماعي
Mubarrad	0.07	10.09	994,500,000.00	55.25	18,000,000	ميرد
Budget Saudi	0.07	11.06	1,090,680,000.00	44.70	24,400,000	بندجت السعودية
Total	0.67	-	9,857,930,000.00	-	482,400,000	اجمالي القطاع
Media and Publishing	النسبة للسوق %To Market	النسبة للقطاع %to Sector	القيمة السوقية بالريال Market Capitalization	سعر الاغلاق Close Price	عدد الاسهم المصدرة Issued Shares	الاعلام والنشر
Tihama	0.08	23.47	1,147,500,000.00	76.50	15,000,000	تهامة للاعلان
SRMG	0.13	39.84	1,948,000,000.00	24.35	80,000,000	الأبحاث و التسويق
SPPC	0.12	36.69	1,794,000,000.00	29.90	60,000,000	طباعة وتغليف
Total	0.33	-	4,889,500,000.00	-	155,000,000	اجمالي القطاع
Hotel & Tourism	النسبة للسوق %To Market	النسبة للقطاع %to Sector	القيمة السوقية بالريال Market Capitalization	سعر الاغلاق Close Price	عدد الاسهم المصدرة Issued Shares	الفنادق والسياحة
Hotels	0.18	88.24	2,720,000,000.00	27.20	100,000,000	الفنادق
Shams	0.02	11.76	362,355,000.00	35.70	10,150,000	شمس
Total	0.21	-	3,082,355,000.00	-	110,150,000	اجمالي القطاع
Market	100.00	-	1,481,356,310,852.10	-	41,854,070,763.00	اجمالي السوق

* Suspended since 13/01/2007

** Suspended since 01/04/2012

* معلقة من التداول منذ 2007/01/13

** معلقة من التداول منذ 2012/04/01

FINANCIAL INDICATORS - 30/04/2012

المؤشرات المالية الرئيسية - 2012/04/30 م

Company	Close Price	Book Value (SR)	P/B Value	EPS (SR)	P/E Ratio	Issued Shares (mn)	Market Cap. (mn)	Shareholders' Equity (mn)	Net Income (mn)	الشركة
	سعر الإغلاق	القيمة الدفترية	السعر/القيمة الدفترية	العدد على السهم	السعر للعائد	الإسهم المصدره (مليون)	القيمة السوقية (مليون)	حقوق المساهمين (مليون)	صافي الدخل (مليون)	
Riyad	25.00	20.22	1.24	2.21	11.33	1,500.000	37,500.00	30,328.02	3,309.27	الرياض
AlJazira	28.60	16.46	1.74	1.28	22.37	300.000	8,580.00	4,938.18	383.57	الجزيرة
Saudi Investment	18.70	15.72	1.19	1.29	14.45	550.000	10,285.00	8,648.75	711.65	استثمار
Saudi Hollandi	28.70	18.47	1.55	2.73	10.51	396.900	11,391.03	7,331.47	1,083.86	السعودي الهولندي
Saudi Fransi	38.40	22.77	1.69	3.30	11.64	904.018	34,714.29	20,587.44	2,983.19	السعودي الفرنسي
SABB	36.50	17.68	2.06	2.99	12.20	1,000.000	36,500.00	17,682.79	2,991.01	ساب
Arab National	31.00	19.55	1.59	2.63	11.77	850.000	26,350.00	16,621.63	2,239.22	العربي الوطني
SAMBA	51.50	32.47	1.59	4.81	10.72	900.000	46,350.00	29,221.62	4,325.14	سامبا
Al Rajhi	78.00	21.72	3.59	5.13	15.22	1,500.000	117,000.00	32,583.64	7,688.98	الراجحي
AL Bilad	30.10	13.17	2.28	2.62	11.49	300.000	9,030.00	3,952.32	785.67	البلاد
Alinma	14.95	10.72	1.39	0.34	43.88	1,500.000	22,425.00	16,079.92	511.11	الإتماء
Total Banks & Financial Services Sector	-	19.38	1.92	2.78	13.33	9,700.918	360,125.32	187,975.77	27,012.67	إجمالي قطاع المصارف والخدمات المالية
CHEMANOL	17.50	12.51	1.40	0.71	24.59	120.600	2,110.50	1,508.27	85.81	كيماطول
Petrochem	25.90	9.64	2.69	-0.16	(M) (-)	480.000	12,432.00	4,628.84	-75.58	بتروكيم
SABIC	102.50	48.43	2.12	9.60	10.68	3,000.000	307,500.00	145,293.43	28,794.43	سابك
SAFCO	184.50	36.29	5.08	16.26	11.35	250.000	46,125.00	9,072.59	4,064.05	سافكو
Industrialization	36.00	17.54	2.05	3.57	10.09	668.914	24,080.91	11,733.15	2,387.67	التصنيع
Alujain	20.15	8.19	2.46	-0.17	(M) (-)	69.200	1,394.38	566.43	-11.75	اللجين
Nama Chemicals	23.55	10.90	2.16	-0.5921	(M) (-)	128.520	3,026.65	1,400.26	-76.10	نماء للكيماويات
SIIG	24.40	13.74	1.78	1.10	22.14	450.000	10,980.00	6,183.86	495.92	المجموعة السعودية
Sahara Petrochemical	16.80	11.91	1.41	0.81	20.85	438.795	7,371.76	5,225.75	353.55	الصحراء للبتر وكيمياء
YANSAB	53.50	19.97	2.68	5.65	9.47	562.500	30,093.75	11,235.08	3,176.75	ينساب
Sipchem	21.70	14.56	1.49	2.01	10.80	366.667	7,956.67	5,336.87	736.62	سبكيم العالمية
Advanced	28.00	11.84	2.36	2.676	10.46	163.995	4,591.86	1,942.44	438.78	المتقدمة
Saudi Kayan	17.90	10.09	1.77	-0.21	(M) (-)	1,500.000	26,850.00	15,141.19	-313.04	كيان السعودية
Petro Rabigh	22.65	9.36	2.42	-0.59	(M) (-)	876.000	19,841.40	8,201.57	-516.73	بترو رابغ
Total Petrochemical Industries Sector	-	25.07	2.22	4.36	10.88	9,075.191	504,354.87	227,469.73	39,540.38	إجمالي قطاع الصناعات البتر وكيمائية
HCC	22.80	9.52	2.40	-0.42	(M) (-)	97.900	2,232.12	931.74	-40.94	أسمنت حائل
Arab Cement	59.75	36.29	1.65	5.49	10.88	80.000	4,780.00	2,903.09	439.48	الاسمنت العربية
Yamamah Cement	50.50	17.16	2.94	4.14	12.21	202.500	10,226.25	3,474.51	837.67	اسمنت اليمامة
Saudi Cement	97.00	19.07	5.09	6.19	15.67	153.000	14,841.00	2,917.12	946.87	اسمنت السعوديه
Qassim Cement	82.75	19.99	4.14	6.27	13.21	90.000	7,447.50	1,798.72	563.96	اسمنت القصيم
Southern Cement	104.50	17.44	5.99	6.82	15.33	140.000	14,630.00	2,441.88	954.22	اسمنت الجنوبيه
Yanbu Cement	74.50	25.96	2.87	5.45	13.67	105.000	7,822.50	2,726.22	572.44	اسمنت ينبع
Eastern Cement	57.00	23.16	2.46	4.48	12.71	86.000	4,902.00	1,992.15	385.66	اسمنت الشرقية
Tabuk Cement	25.70	12.32	2.09	1.61	15.96	90.000	2,313.00	1,108.43	144.88	اسمنت تبوك
Jouf Cement	19.55	10.63	1.84	0.64	30.39	130.000	2,541.50	1,381.81	83.62	اسمنت الجوف
Total Cement Sector	-	18.46	3.31	4.16	14.10	1,174.400	71,735.87	21,675.67	4,887.86	إجمالي قطاع الأسمنت

Company	Close Price	Book Value (SR)	P/B Value	EPS (SR)	P/E Ratio	Issued Shares (mn)	Market Cap. (mn)	Shareholders' Equity (mn)	Net Income (mn)	الشركة
	سعر الإغلاق	القيمة الدفترية	السعر/القيمة الدفترية	العائد على السهم	السعر للعائد	الأسهم المصدرة (مليون)	القيمة السوقية (مليون)	حقوق المساهمين (مليون)	صافي الدخل (مليون)	
A. Othaim Market	84.75	25.12	3.37	6.55	12.93	22.500	1,906.88	565.26	147.44	اسواق ع العثيم
Mouwasat	50.50	14.30	3.53	3.10	16.26	50.000	2,525.00	714.87	155.25	المواساة
Extra	86.25	14.07	6.13	5.07	17.00	24.000	2,070.00	337.73	121.80	إكسترا
SASCO	21.85	12.25	1.78	1.40	15.62	45.000	983.25	551.41	62.94	خدمات السيارات
Thim'ar	30.00	3.57	8.40	0.72	41.41	10.000	300.00	35.72	7.25	ثمار
Fitaihi Group	18.50	11.49	1.61	-0.76	(M) (س)	55.000	1,017.50	631.96	-41.73	مجموعة فتيحي
Jarir	159.50	16.25	9.82	9.01	17.71	60.000	9,570.00	974.80	540.45	جرير
Aldrees	36.00	13.51	2.67	3.10	11.62	30.000	1,080.00	405.16	92.92	الدريس
AlHokair	85.00	20.03	4.24	6.39	13.30	70.000	5,950.00	1,402.20	447.38	الحكير
Alkhaleej Trng	37.20	12.42	3.00	2.17	17.12	25.000	930.00	310.50	54.33	الخليج للتدريب
Total Retail Sector	-	15.15	4.44	4.06	15.53	391.500	26,332.63	5,929.62	1,588.03	إجمالي قطاع التجزئة
Gas & Industrialization	22.60	13.69	1.65	1.98	11.44	75.000	1,695.00	1,026.43	148.18	الغاز والتصنيع
Saudi Electricity	13.70	12.30	1.11	0.58	23.67	4,166.594	57,082.34	51,269.82	2,411.63	كهرباء السعودية
Total Energy & Utilities Sector	-	12.33	1.12	0.60	22.96	4,241.594	58,777.34	52,296.25	2,559.81	إجمالي قطاع الطاقة والمرافق الخدمية
SAVOLA Group	35.20	16.57	2.12	2.56	13.76	500.000	17,600.00	8,285.15	1,279.52	مجموعة صافولا
Food	28.70	10.30	2.79	0.32	89.23	20.000	574.00	206.06	6.43	الغذائية
SADAFCO	60.75	24.14	2.52	4.69	12.97	32.500	1,974.38	784.55	152.28	سدافكو
Almarai	67.00	17.94	3.73	3.27	20.51	400.000	26,800.00	7,177.61	1,306.62	المراعي
Anaam Holding	74.50	12.40	6.01	0.96	77.98	10.900	812.05	135.12	10.41	أنعام القابضة
H B	45.10	19.39	2.33	2.69	16.74	28.571	1,288.57	554.07	76.96	حلواني إخوان
Herfy Foods	88.50	16.01	5.53	5.16	17.16	30.000	2,655.00	480.19	154.71	هرفي للأغذية
NADEC	31.00	17.31	1.79	1.54	20.17	60.000	1,860.00	1,038.75	92.23	نادك
Qassim Agriculture	27.30	7.59	3.60	-0.14	(M) (س)	50.000	1,365.00	379.47	-6.78	القصيم الزراعي
Tabuk Agriculture	32.30	18.53	1.74	1.42	22.71	20.000	646.00	370.50	28.45	تبوك الزراعي
Saudi Fisheries	35.00	7.29	4.80	-0.63	(M) (س)	53.538	1,873.81	390.32	-33.93	الأسماك
Sharqiya Dev Co	57.25	9.72	5.89	-0.92	(M) (س)	7.500	429.38	72.93	-6.90	الشرقية للتنمية
Jouff Agriculture	39.00	24.27	1.61	3.45	11.30	25.000	975.00	606.65	86.30	الجوف الزراعي
Bishah Agriculture*	69.75	-	-	-	-	5.000	348.75	-	-	*بيشة الزراعي
Jazan Development	21.65	10.50	2.06	-1.32	(M) (س)	50.000	1,082.50	525.01	-65.92	جازان للتنمية
Total Agriculture & Food Industries	-	16.25	2.87	2.38	17.28	1,293.009	60,284.43	21,006.37	3,080.38	إجمالي قطاع الزراعة والصناعات الغذائية
STC	42.50	24.53	1.73	4.31	9.86	2,000.000	85,000.00	49,052.81	8,618.15	الاتصالات
Ethad Etisalat	69.25	25.99	2.66	7.56	9.16	700.000	48,475.00	18,195.57	5,292.67	اتحاد اتصالات
Zain KSA	9.75	2.80	3.48	-1.30	(M) (س)	1,400.000	13,650.00	3,918.86	-1,813.44	زين السعودية
Atheeb Telecom	19.50	0.00	5,645.68	-0.29	(M) (س)	157.500	3,071.25	0.54	-45.29	عذيب للاتصالات
Almutakamela*	27.20	-	-	-	-	100.000	2,720.00	-	-	*المتكاملة
Total Telecomm. & Information Tech. Sector	-	16.33	2.15	2.77	9.60	4,357.500	152,916.25	71,167.79	12,052.10	إجمالي قطاع الاتصالات وتقنية المعلومات
Tawuniya	51.25	24.97	2.05	5.06	10.13	75.000	3,843.75	1,872.45	379.39	التعاونية
Malath Insurance	26.20	10.50	2.50	0.79	33.13	30.000	786.00	314.89	23.73	ملاذ للتأمين
MEDGULF	32.70	13.24	2.47	3.53	9.26	80.000	2,616.00	1,059.14	282.39	ميدغلف للتأمين
ALLIANZE SF	83.00	8.00	10.38	0.36	228.71	20.000	1,660.00	159.97	7.26	أليانز إس إف
SALAMA	50.00	8.42	5.94	-0.52	(M) (س)	10.000	500.00	84.18	-5.23	سلامة
Wala Insurance	24.85	8.36	2.97	0.329	75.53	20.000	497.00	167.22	6.58	ولاء للتأمين
Arabian Shield	35.90	11.53	3.11	0.56	64.31	20.000	718.00	230.58	11.16	الدرع العربي

Company	Close Price	Book Value (SR)	P/B Value	EPS (SR)	P/E Ratio	Issued Shares (mn)	Market Cap. (mn)	Shareholders' Equity (mn)	Net Income (mn)	الشركة
	سعر الإغلاق	القيمة الدفترية	السعر/القيمة الدفترية	المعادن على السهم	السعر للعائد	الإسهم المصدره (مليون)	القيمة السوقية (مليون)	حقوق المساهمين (مليون)	صافي الدخل (مليون)	
SABB Takaful	41.30	9.60	4.30	0.33	124.86	34.000	1,404.20	326.50	11.25	ساب تكافل
SANAD	25.70	5.54	4.64	-1.39	(M) (س)	20.000	514.00	110.80	-27.89	سند
SAICO	48.80	6.54	7.46	0.48	102.28	10.000	488.00	65.42	4.77	سايكو
Saudi Indian	51.00	4.74	10.76	-0.22	(M) (س)	10.000	510.00	47.40	-2.19	السعودية الهندية
Gulf Union	22.60	6.52	3.47	-2.884	(M) (س)	22.000	497.20	143.48	-63.45	إتحاد الخليج
ATC	67.00	8.14	8.23	-0.23	(M) (س)	16.667	1,116.67	135.72	-3.80	الأهلي للتكافل
Al - Ahlia	45.30	3.20	14.18	-0.69	(M) (س)	10.000	453.00	31.95	-6.89	الأهلية
ACIG*	40.50	-	-	-	-	10.000	405.00	-	-	أسيج*
AICC	32.70	8.98	3.64	0.89	36.62	20.000	654.00	179.59	17.86	التأمين العربية
Trade Union	28.70	12.19	2.35	-0.08	(M) (س)	25.000	717.50	304.75	-2.06	الاتحاد التجاري
Sagr Insurnce	31.50	12.88	2.45	1.64	19.16	20.000	630.00	257.50	32.87	الصقر للتأمين
U C A	42.80	16.51	2.59	2.62	16.31	20.000	856.00	330.22	52.47	المتحدة للتأمين
Saudi Re	15.60	9.36	1.67	-0.165	(M) (س)	100.000	1,560.00	935.88	-16.46	الإعادة السعودية
Bupa Arabia	26.10	13.00	2.01	1.92	13.60	40.000	1,044.00	520.14	76.76	بوبا العربية
Weqaya Takaful	49.40	5.84	8.46	-3.05	(M) (س)	20.000	988.00	116.78	-60.94	وقاية للتكافل
Al Rajhi Takaful	61.50	5.51	11.17	-1.39	(M) (س)	20.000	1,230.00	110.15	-27.74	تكافل الراجحي
ACE	97.00	14.53	6.67	1.69	57.24	10.000	970.00	145.33	16.95	ايس
AXA - Cooperative	38.10	8.32	4.58	-0.85	(M) (س)	20.000	762.00	166.30	-17.09	اكسا - التعاونية
Gulf General	41.90	6.82	6.14	-0.52	(M) (س)	20.000	838.00	136.49	-10.30	الخليجية العامة
Buruj	64.50	6.27	10.29	-1.04	(M) (س)	13.000	838.50	81.48	-13.50	بروج للتأمين
Al Alamiyah	52.75	6.85	7.70	0.08	639.78	20.000	1,055.00	137.04	1.65	العالمية
Solidarity	26.50	8.64	3.07	-0.19	(M) (س)	55.500	1,470.75	479.41	-10.52	سوليدرتي تكافل
Wataniya	97.75	8.59	11.38	1.06	92.57	10.000	977.50	85.90	10.56	الوطنية
Amana Insurance	36.40	8.22	4.43	-0.38	(M) (س)	32.000	1,164.80	263.13	-12.03	امانة للتأمين
Enaya	40.90	10.00	4.09	-	-	40.000	1,636.00	400.00	-	عناية
Total Insurance Sector	-	10.77	3.55	0.75	19.45	873.167	33,400.87	9,399.77	655.56	إجمالي قطاع التأمين
SARCO	70.00	29.33	2.39	0.64	109.23	15.000	1,050.00	439.95	9.61	المصافي
Saudi Advanced	20.85	19.62	1.06	0.15	140.43	43.200	900.72	847.48	6.41	المتطورة
Al Ahsa for Dev.	18.25	10.22	1.79	-0.01	(M) (س)	49.000	894.25	500.92	-0.35	الإحساء للتنمية
SISCO	19.15	10.88	1.76	0.92	20.81	68.000	1,302.20	739.70	18.26	سيسكو
Assir	19.30	20.62	0.94	0.82	23.43	126.389	2,439.31	2,605.83	104.09	عسير
Al Baha	22.35	5.82	3.84	-0.55	(M) (س)	15.000	335.25	87.30	-8.29	الباحة
Kingdom	12.10	7.19	1.68	0.18	69.01	3,705.882	44,841.18	26,659.34	649.77	المملكة
Total Multi-Investment Sector	-	7.93	1.62	0.19	64.12	4,022.471	51,762.90	31,880.52	779.52	إجمالي قطاع شركات الإستثمار المتعدد
Takween	57.50	13.42	4.28	2.54	22.65	30.000	1,725.00	402.71	76.15	تكوين
BCI	34.00	16.09	2.11	2.27	14.98	27.500	935.00	442.38	62.43	بي سي أي
MA'ADEN	33.40	18.63	1.79	0.67	50.20	925.000	30,895.00	17,232.49	615.41	معادن
Astra Indust	42.50	25.02	1.70	3.41	12.46	74.118	3,150.00	1,854.39	252.73	أسترا الصناعية
ALSorayai	26.00	15.31	1.70	1.23	21.12	30.000	780.00	459.18	36.93	مجموعة السريع
Shaker	72.00	17.47	4.12	5.33	13.50	35.000	2,520.00	611.53	186.64	شاكر
Pharmaceutical	45.90	46.30	0.99	2.81	16.33	78.438	3,600.28	3,631.72	220.47	الدوائية
Glass	35.00	20.12	1.74	2.46	14.22	30.000	1,050.00	603.63	73.86	زجاج
FIPCO	44.00	13.68	3.22	1.45	30.34	11.500	506.00	157.27	16.68	فيبكو
Maadaniyah	32.30	12.61	2.56	0.17	188.23	28.112	908.02	354.55	4.82	معدنية
Saudi Chemical	42.50	23.01	1.85	4.26	9.99	63.240	2,687.70	1,455.13	269.10	الكيميائية السعودية
SPM	32.30	18.15	1.78	2.68	12.07	37.500	1,211.25	680.71	100.38	صناعة الورق
AlAbdullatif	28.20	13.88	2.03	2.04	13.82	81.250	2,291.25	1,127.54	165.84	العبداللطيف
Saudi Export	47.50	11.05	4.30	0.43	111.76	10.800	513.00	119.35	4.59	الصادرات
Total Industrial Investment Sector	-	19.92	1.81	1.43	25.30	1,462.457	52,772.50	29,132.59	2,086.01	إجمالي قطاع الإستثمار الصناعي

Company	Close Price	Book Value (SR)	P/B Value	EPS (SR)	P/E Ratio	Issued Shares (mn)	Market Cap. (mn)	Shareholders' Equity (mn)	Net Income (mn)	الشركة
	سعر الإغلاق	القيمة الدفترية	السعر/القيمة الدفترية	المعادن على السهم	السعر للمعادن	الإسهم المصدره (مليون)	القيمة السوقية (مليون)	حقوق المساهمين (مليون)	صافي الدخل (مليون)	
ASLAK	45.000	11.594	3.881	3.088	14.573	32.500	1,462.500	376.792	100.357	أسلاك
MMG	15.40	4.29	3.59	-7.75	(M) (ح)	125.000	1,925.00	535.72	-968.87	مجموعة المعجل
SSP	26.50	15.11	1.75	1.22	21.65	51.000	1,351.50	770.37	62.42	الأتايبب السعوبية
ALKHODARI	53.25	16.51	3.22	3.78	14.08	42.500	2,263.13	701.88	160.69	الخضري
Ceramic	96.75	32.27	3.00	6.26	15.46	37.500	3,628.13	1,210.09	234.67	الخزف
Gypsum	32.30	14.75	2.19	0.88	36.70	31.667	1,022.83	467.07	27.87	الجبس
Cables	19.60	14.16	1.38	0.14	140.99	76.000	1,489.60	1,076.23	10.57	الكابلات
Saudi Industrial	21.60	8.88	2.43	0.78	27.61	40.000	864.00	355.05	31.29	صدق
Amiantit	18.85	13.06	1.44	1.32	14.31	115.500	2,177.18	1,508.02	152.12	امياتيت
Pipes	32.80	23.14	1.42	-0.07	(M) (ح)	31.500	1,033.20	729.01	-2.17	أنابيب
Zamil Industrial	30.20	23.22	1.30	2.58	11.69	60.000	1,812.00	1,393.22	154.94	الزامل للصناعة
AL Babbain	27.20	14.61	1.86	1.62	16.77	42.631	1,159.57	622.65	69.15	البابطين
SVCP	75.00	15.49	4.84	5.51	13.60	15.000	1,125.00	232.30	82.72	الفخارية
MESC	20.85	6.53	3.19	-2.15	(M) (ح)	40.000	834.00	261.24	-86.15	مسك
Red Sea	34.40	19.26	1.79	1.91	17.97	40.000	1,376.00	770.43	76.58	البحر الأحمر
Total Building & Constructuion Sector	-	14.10	2.14	0.14	16.96	780.798	23,523.63	11,010.06	106.20	إجمالي قطاع التشييد والبناء
Real Estate	27.10	27.38	0.99	1.31	20.62	120.000	3,252.00	3,285.10	157.73	العقارية
Taiba	25.00	22.59	1.11	3.12	8.02	150.000	3,750.00	3,389.06	467.46	طيبة للاستثمار
Makkah	38.90	24.75	1.57	1.91	20.38	164.816	6,411.35	4,079.76	314.64	مكة للاستاء
Arriyadh Development	24.90	14.64	1.70	1.95	12.78	100.000	2,490.00	1,463.76	194.87	التعمير
Emaar E. C	13.40	8.74	1.53	0.17	80.57	850.000	11,390.00	7,425.65	141.37	إعمار
Jabal Omar	22.00	9.74	2.26	-0.05	(M) (ح)	929.400	20,446.80	9,055.75	-42.47	جبل عمر
Dar Al Arkan	11.50	14.46	0.80	1.03	11.22	1,080.000	12,420.00	15,615.41	1,107.43	دار الأركان
KEC	21.75	9.48	2.29	-0.11	(M) (ح)	339.300	7,379.78	3,216.84	-37.65	مدينة المعرفة
Total Real Estate development Sector	-	12.73	1.42	0.62	16.66	3,733.516	67,539.93	47,531.34	2,303.38	إجمالي قطاع التطوير العقاري
Shipping	17.85	16.59	1.08	1.23	14.47	315.000	5,622.75	5,225.37	388.45	النقل البحري
SAPTCO	17.20	11.66	1.48	0.82	20.87	125.000	2,150.00	1,456.93	103.03	النقل الجماعي
Mubarrad	55.25	8.94	6.18	-0.05	(M) (ح)	18.000	994.50	160.95	-0.83	مبرد
Budget Saudi	44.70	22.35	2.00	4.36	10.26	24.400	1,090.68	545.41	106.27	بديجت السعوبية
Total Transport Sector	-	15.32	1.33	1.24	14.83	482.400	9,857.93	7,388.65	596.92	إجمالي قطاع النقل
Tihama	76.50	15.95	4.80	1.12	68.13	15.000	1,147.50	239.29	16.84	تهامة للإعلان
SRMG	24.35	15.11	1.61	1.14	21.38	80.000	1,948.00	1,209.04	91.13	الأبحاث و التسويق
SPPC	29.90	12.19	2.45	0.61	49.15	60.000	1,794.00	731.23	36.50	طباعة وتغليف
Total Media & Publishing Sector	-	14.06	2.24	0.93	33.84	155.000	4,889.50	2,179.57	144.47	إجمالي قطاع الإعلام والنشر
Hotels	27.20	18.27	1.49	2.14	12.70	100.000	2,720.00	1,826.95	214.23	الفنادق
Shams	35.70	7.34	4.86	0.35	101.44	10.150	362.36	74.54	3.57	شمس
Total Hotel & Tourism Sector	-	17.26	1.62	1.98	14.15	110.150	3,082.36	1,901.50	217.80	إجمالي قطاع الفنادق والسياحة
Market	-	17.39	2.03	2.33	13.14	41,854.071	1,481,356.31	727,945.16	97,611.08	إجمالي السوق

Companies that have not announced a net income statement or have posted negative net income (recent 4 Quarters), not included in calculating P/E ratio for sectors and the market.

M: Minus ratio due to company losses according to recent 4 quarters financial data (1st Q 2012 as recent).

* Suspended

الشركات التي لم تُعلن صافي الدخل، والشركات الخاسرة (آخر أربعة أرباع)، غير مشمولة في حساب نسبة السعر للمعادن للقطاعات والسوق.

من: المؤشر سالب لأن الشركة سجلت خسائر وفقاً للبيانات المالية لآخر أربعة أرباع (تنتهي في الربع الأول 2012 م).
* معلقة من التداول